

令和元年度版

市 税 の 概 要

伊 東 市

伊東市民憲章

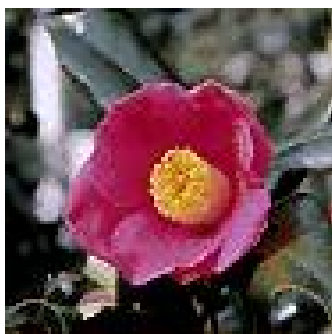
わたくしたち伊東市民は、

1. 文化を高め、教養を豊かにしましょう
1. 自然を愛し、清潔な環境をつくりましょう
1. きまりを守り、良い風習を育てましょう
1. おたがいに助け合い、親切をつくしましょう
1. 元気で働き、楽しい家庭をつくりましょう

(昭和42年8月10日制定)

伊東市の花木

「つばき」



(昭和42年8月10日制定)

伊東市の鳥

「イソヒヨドリ」



(平成9年8月10日制定)

目 次

1 市の概要	
1 市 勢	1
2 財 政	3
(1) 令和元年度一般会計歳入予算	3
(2) 令和元年度一般会計歳出予算	5
(3) 平成30年度一般会計歳入決算	6
(4) 平成30年度一般会計歳出決算	8
2 税務の機構	
1 行政機構図	9
2 税務機構等	10
(1) 伊東市の税体系	10
(2) 税務行政の機構及び職員数	10
3 税務行政事務分掌	11
4 税務関係協議会	12
3 市税の総括	
1 市税の予算・決算概要	13
(1) 令和元年度市税予算額	13
(2) 平成30年度市税決算額	13
2 税目別予算額及び調定額	14
3 市税の税率及び納期等	16
4 市民税	
1 個人市民税	19
(1) 年度別課税状況	19
(2) 納税義務者数等	20
(3) 平成31年度所得割額調べ	21
(4) 個人市民税の所得控除額及び税率	22
2 法人市民税	24
(1) 法人市民税納税義務者数	24
(2) 年度別法人市民税調定額	24
(3) 平成30年度法人市民税業種別申告状況	25
5 固定資産税・都市計画税	
1 土 地	27
(1) 固定資産税課税標準額等	27
(2) 年度別納税義務者及び調定額	28
(3) 平成31年度宅地に係る用途地区別評価状況	29
(4) 平成31年度土地の概要	30
(5) 国有資産等所在市町村交付金及び納付金	32
2 家 屋	33
(1) 家屋総括表	33

(2) 新・増築家屋	34
(3) 新築住宅	35
(4) 建築確認申請件数	36
3 償却資産	37
(1) 平成31年度償却資産の段階別納税義務者数等に関する調べ	37
(2) 償却資産課税標準額及び納税義務者の内訳	38
4 都市計画税	40
(1) 都市計画区域及び課税面積	40
(2) 都市計画税課税標準額等	40
(3) 年度別納税義務者及び調定額	41
6 諸 税	
1 市たばこ税	43
2 軽自動車税	44
3 入湯税	48
7 国民健康保険税	
1 基礎課税分	
(1) 税 率	49
(2) 国民健康保険税の内訳	49
(3) 限度額の状況	49
(4) 被保険者数	49
2 後期高齢者支援金等課税分	
(1) 税 率	50
(2) 国民健康保険税の内訳	50
(3) 限度額の状況	50
(4) 被保険者数	50
3 介護納付金課税分	
(1) 税 率	51
(2) 国民健康保険税の内訳	51
(3) 限度額の状況	51
(4) 被保険者数	51
8 徴 収	
1 口座振替及びコンビニ収納状況	53
2 市税年度別収納状況	54
3 国民健康保険税年度別収納状況	56
4 市税等の不納欠損状況	58
5 市税等の執行停止状況	59
6 差押処分及び公売状況	60
7 督促状発送状況	62
8 静岡地方税滞納整理機構	62

1 市の概要

1 市 勢

伊 東 市

いとうし



市役所所在地	静岡県伊東市大原二丁目1番1号
郵便番号	414-8555
電話番号	0557-36-0111 (代表)
ホームページアドレス	http://www.city.ito.shizuoka.jp/
市町村コード番号	22208
市町村別類型	II-3
交通機関	伊東線伊東駅から徒歩で25分 バスで 8分

○市の紋章 昭和23年4月20日制定され、図案化したひらがなの「い」を10個円形に配列して「いとう」を表し、同時に太陽に恵まれた豊かな自然と、円満な市民性そして平和なまちをのぞむ市民の願いを象徴したものです。

位 置

伊東市は、富士箱根伊豆国立公園・伊豆半島に位置し、静岡県が一番東に当たり、東経139度06分07秒、北緯34度57分57秒にあって、その形状は東西10.45km、南北20.45kmと南北に長く、海岸線は40kmにもおよび、極めて変化に富む美しい景観をつくっています。



道 路

国道135号が市の南北（熱海市と東伊豆町）を結び、これに交差して宇佐美から亀石峠を経て田方方面へ沼津・大仁線が通じ、伊東市内からは修善寺方面に伊東・修善寺線及び中伊豆バイパス、富戸からは天城高原方面に遠笠山道路が通じています。

これらの各道路は共に伊豆スカイラインと交差しています。

市の面積

(平成31年4月1日現在)

124.10km ²	宅地	農地	山林・原野	その他
	16.97%	6.37%	63.06%	13.60%

人口及び世帯数 (平成25年～27年 4月1日現在、平成28年～ 3月31日現在 住民基本台帳人口)

区分		年				
		31年	30年	29年	28年	27年
人口 (人)	男	32,457	32,807	33,117	33,433	33,810
	女	36,404	36,790	37,228	37,600	37,972
	計	68,861	69,597	70,345	71,033	71,782
世帯数		35,292	35,285	35,308	35,246	35,239
一世帯当たり人口		1.95	1.97	1.99	2.02	2.04
人口密度(1km ² 当たり人)		554.9	560.8	566.8	572.4	578.4

職員数

(各年度4月1日現在)

区分		年度				
		令和元年度	30年度	29年度	28年度	27年度
職員数(4役を除く。)		599	600	601	610	717

観光施設等

区分		30年	29年	28年	27年	26年
年間来遊客数(人)		6,559,800	6,648,200	6,545,800	6,437,700	6,285,100
宿泊施設	施設数(施設)	653	631	642	643	649
	定員数(人)	26,880	27,350	27,500	28,000	28,570
ゴルフ場	4施設 90ホール					
	利用者数(人)	142,606	148,543	144,992	140,811	136,313
温泉	源泉口数(口)	711	711	714	721	725
	湧出口数(口)	282	288	291	297	301
	総湧出量(ℓ/分)	30,035	30,795	31,571	28,388	31,519
	泉質	単純泉 食塩泉 弱食塩泉				

2 財 政

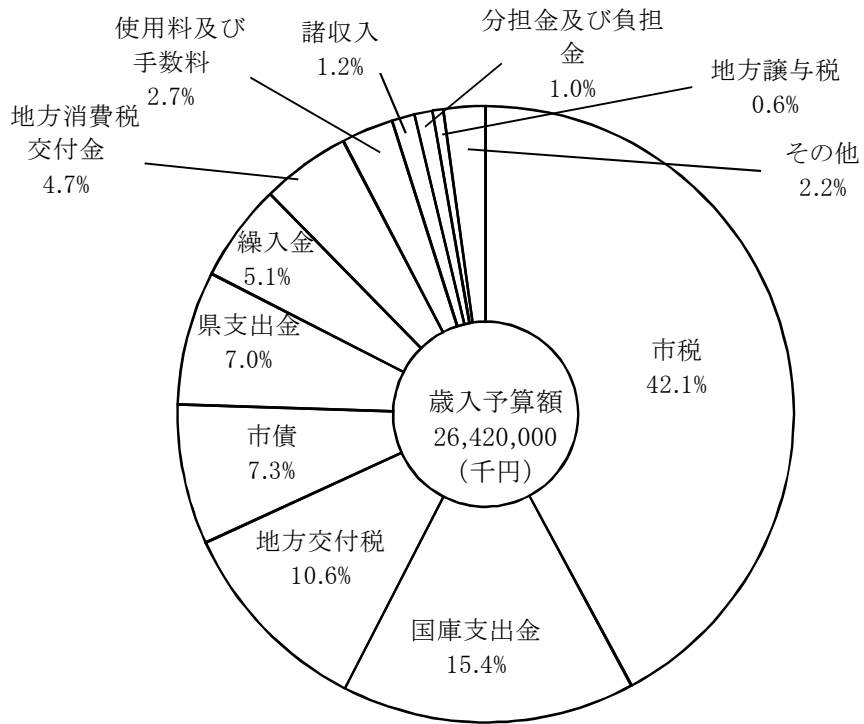
(1) 令和元年度一般会計歳入予算(当初)

(単位:千円)

区 分 科 目	令和元年度予算 額 (A)	30年度予算額 (B)	比 較 増 減 (A) - (B)	(A)の構成比 (%)
1 市 税	11,135,154	11,034,552	100,602	42.1
(1) 市 民 税	3,588,473	3,521,371	67,102	(13.6)
(2) 固 定 資 産 税	5,311,060	5,287,038	24,022	(20.1)
(3) 軽 自 動 車 税	191,199	180,439	10,760	(0.7)
(4) 市 た ば こ 税	548,743	552,676	△ 3,933	(2.1)
(5) 入 湯 税	379,933	377,427	2,506	(1.4)
(6) 都 市 計 画 税	1,115,746	1,115,601	145	(4.2)
2 地 方 譲 与 税	148,000	142,000	6,000	0.6
3 利 子 割 交 付 金	10,000	10,000	0	0.0
4 配 当 割 交 付 金	30,000	31,000	△ 1,000	0.1
5 株 式 等 譲 渡 所 得 割 交 付 金	35,000	40,000	△ 5,000	0.1
6 地 方 消 費 税 交 付 金	1,240,000	1,230,000	10,000	4.7
7 ゴ ル フ 場 利 用 税 交 付 金	70,000	70,000	0	0.3
8 自 動 車 取 得 税 交 付 金	20,000	50,000	△ 30,000	0.1
9 環 境 性 能 割 交 付 金	10,000	-	10,000	0.0
10 地 方 特 例 交 付 金	30,000	30,000	0	0.1
11 地 方 交 付 税	2,800,000	2,400,000	400,000	10.6
12 交 通 安 全 対 策 特 別 交 付 金	14,000	14,000	0	0.1
13 分 担 金 及 び 負 担 金	251,088	257,779	△ 6,691	1.0
14 使 用 料 及 び 手 数 料	717,188	756,318	△ 39,130	2.7
15 国 庫 支 出 金	4,070,175	3,823,039	247,136	15.4
16 県 支 出 金	1,857,424	1,903,808	△ 46,384	7.0
17 財 産 収 入	37,405	37,263	142	0.1
18 寄 附 金	228,544	206,840	21,704	0.9
19 繰 入 金	1,357,159	1,153,167	203,992	5.1
20 繰 越 金	100,000	100,000	0	0.4
21 諸 収 入	318,163	300,034	18,129	1.2
22 市 債	1,940,700	2,020,200	△ 79,500	7.3
歳 入 合 計	26,420,000	25,610,000	810,000	

(注) 構成比については、小数点第2位を四捨五入し、数値の調整は行わない。

令和元年度 一般会計歳入予算額(当初)



注) 構成比については、小数点第2位を四捨五入し、数値の調整は行わない。

(2) 令和元年度一般会計歳出予算(当初)

(単位:千円)

区 分 科 目	令和元年度予算額	30年度予算額	比較増減	(A)の構成比
	(A)	(B)	(A) - (B)	(%)
1 議 会 費	212,130	209,652	2,478	0.8
2 総 務 費	2,888,765	2,454,949	433,816	10.9
3 民 生 費	9,760,862	9,500,147	260,715	36.9
4 衛 生 費	3,557,293	3,313,894	243,399	13.5
5 労 働 費	104,097	102,153	1,944	0.4
6 農 林 水 産 業 費	176,446	549,782	△ 373,336	0.7
7 観 光 商 工 費	898,615	645,287	253,328	3.4
8 土 木 費	2,776,979	2,690,222	86,757	10.5
9 消 防 費	1,261,077	1,244,101	16,976	4.8
10 教 育 費	2,160,208	2,171,792	△ 11,584	8.2
11 災 害 復 旧 費	75	75	0	0.0
12 公 債 費	2,568,993	2,673,250	△ 104,257	9.7
13 諸 支 出 金	4,460	4,696	△ 236	0.0
14 予 備 費	50,000	50,000	0	0.2
歳 出 合 計	26,420,000	25,610,000	810,000	

(注) 構成比については、小数点第2位を四捨五入し、数値の調整は行わない。

令和元年度会計別予算

()は対前年度当初比伸び率

一 般 会 計	264 億	2,000	万円 (3.2 %)
下 水 道 事 業	21 億	3,400	万円 (1.6 %)
競 輪 事 業	197 億	5,000	万円 (16.9 %)
国 民 健 康 保 険 事 業	88 億	600	万円 (△ 3.1 %)
土 地 取 得		2,610	万円 (△ 0.4 %)
霊 園 事 業		2,720	万円 (3.0 %)
介 護 保 険 事 業	79 億	2,300	万円 (3.0 %)
後 期 高 齢 者 医 療	20 億	800	万円 (6.2 %)
病 院 事 業	7 億	4,616.7	万円 (22.7 %)
水 道 事 業	26 億	1,406.3	万円 (△ 3.5 %)
総 額	704 億	5,453	万円 (5.7 %)
重 複 額	45 億	1,466	万円 (1.4 %)
純 計	659 億	3,987	万円 (6.0 %)

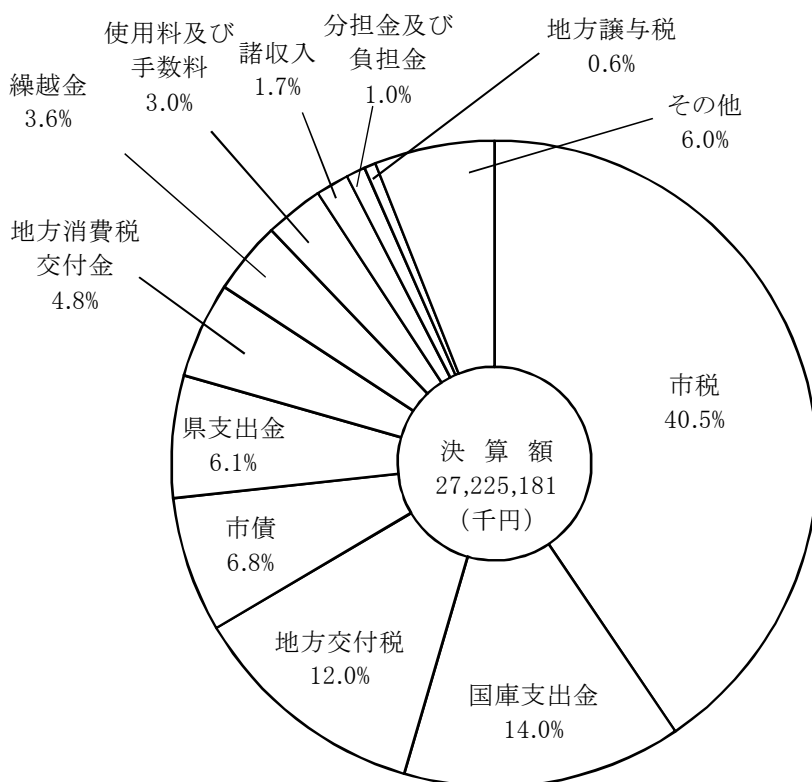
(3) 平成30年度一般会計歳入決算

(単位:千円)

区 分 科 目	30年度決算額	29年度決算額	比 較 増 減	(A)の構成比
	(A)	(B)	(A) - (B)	(%)
1 市 税	11,038,174	11,204,077	△ 165,903	40.5
(1) 市 民 税	3,487,314	3,466,470	20,844	(12.8)
(2) 固 定 資 産 税	5,344,006	5,478,234	△ 134,228	(19.6)
(3) 軽 自 動 車 税	181,041	172,464	8,577	(0.7)
(4) 市 た ば こ 税	537,351	554,568	△ 17,217	(2.0)
(5) 入 湯 税	353,199	361,329	△ 8,130	(1.3)
(6) 都 市 計 画 税	1,135,263	1,171,012	△ 35,749	(4.2)
2 地 方 譲 与 税	154,935	153,203	1,732	0.6
3 利 子 割 交 付 金	14,809	14,482	327	0.1
4 配 当 割 交 付 金	28,240	36,191	△ 7,951	0.1
5 株 式 等 譲 渡 所 得 割 交 付 金	28,258	42,441	△ 14,183	0.1
6 地 方 消 費 税 交 付 金	1,306,994	1,267,571	39,423	4.8
7 ゴ ル フ 場 利 用 税 交 付 金	73,524	76,568	△ 3,044	0.3
8 自 動 車 取 得 税 交 付 金	59,789	56,494	3,295	0.2
9 地 方 特 例 交 付 金	34,571	30,134	4,437	0.1
10 地 方 交 付 税	3,264,682	3,240,273	24,409	12.0
11 交 通 安 全 対 策 特 別 交 付 金	11,356	12,363	△ 1,007	0.0
12 分 担 金 及 び 負 担 金	262,798	270,714	△ 7,916	1.0
13 使 用 料 及 び 手 数 料	804,270	828,504	△ 24,234	3.0
14 国 庫 支 出 金	3,804,621	4,099,191	△ 294,570	14.0
15 県 支 出 金	1,663,716	1,790,469	△ 126,753	6.1
16 財 産 収 入	38,146	46,720	△ 8,574	0.1
17 寄 附 金	471,434	220,258	251,176	1.7
18 繰 入 金	879,070	551,387	327,683	3.2
19 繰 越 金	986,187	708,367	277,820	3.6
20 諸 収 入	449,606	365,120	84,486	1.7
21 市 債	1,850,001	1,935,847	△ 85,846	6.8
歳 入 合 計	27,225,181	26,950,374	274,807	

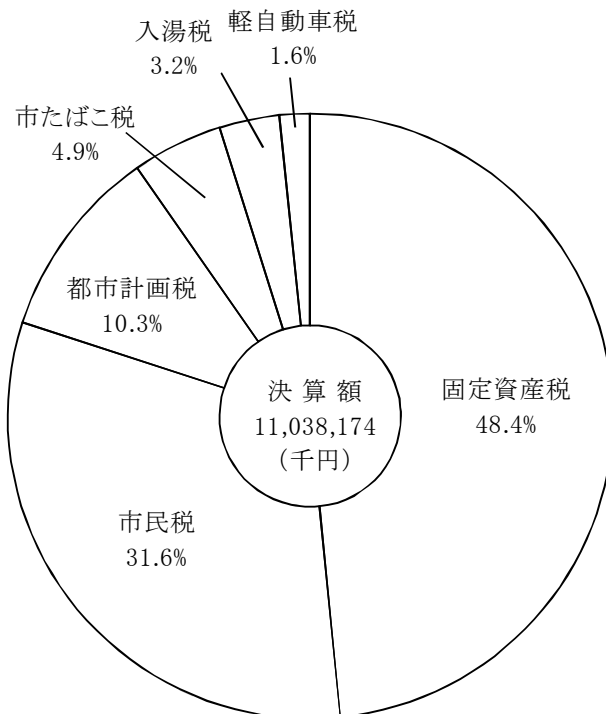
(注) 構成比については、小数点第2位を四捨五入し、数値の調整は行わない。

平成30年度 一般会計歳入決算額



注) 構成比については、小数点第2位を四捨五入し、数値の調整は行わない。

平成30年度 市税決算額(収入済額)の内訳



注) 構成比については、小数点第2位を四捨五入し、数値の調整は行わない。

(4) 平成30年度一般会計歳出決算

(単位:千円)

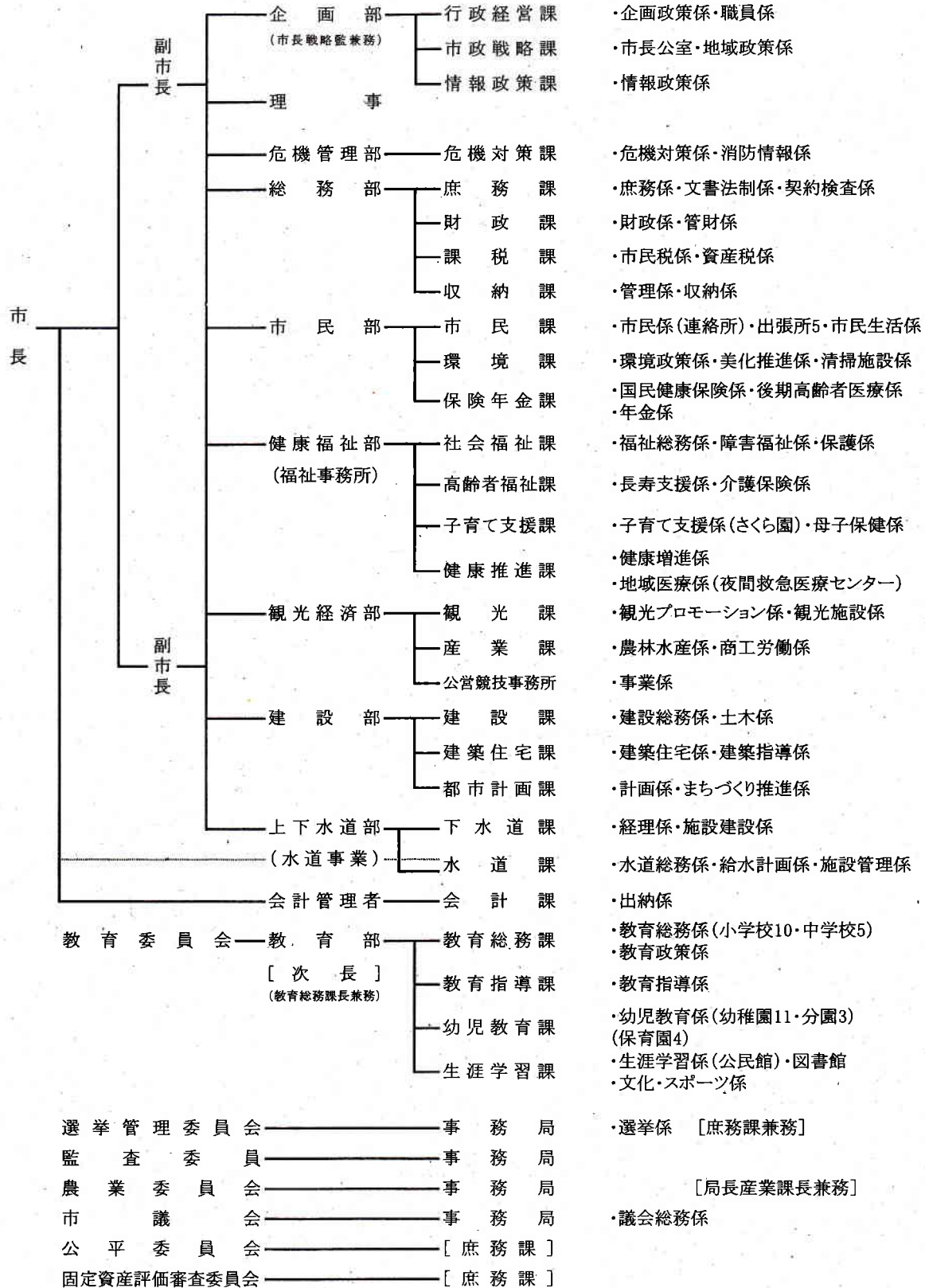
区 分 科 目	30年度決算額	29年度決算額	比 較 増 減	(A)の構成比
	(A)	(B)	(A) - (B)	(%)
1 議 会 費	206,989	203,586	3,403	0.8
2 総 務 費	3,318,483	3,116,111	202,372	12.6
3 民 生 費	9,645,700	9,646,761	△ 1,061	36.7
4 衛 生 費	3,372,229	3,253,798	118,431	12.8
5 労 働 費	102,278	98,056	4,222	0.4
6 農 林 水 産 業 費	161,322	163,184	△ 1,862	0.6
7 観 光 商 工 費	660,759	842,119	△ 181,360	2.5
8 土 木 費	2,674,317	2,512,144	162,173	10.2
9 消 防 費	1,251,204	1,240,091	11,113	4.8
10 教 育 費	2,223,548	2,292,507	△ 68,959	8.5
11 災 害 復 旧 費	47,429	5,868	41,561	0.2
12 公 債 費	2,629,410	2,585,471	43,939	10.0
13 諸 支 出 金	4,476	4,746	△ 270	0.0
14 予 備 費	0	0	0	0.0
歳 出 合 計	26,298,144	25,964,442	333,702	

(注) 構成比については、小数点第2位を四捨五入し、数値の調整は行わない。

2 税務の機構

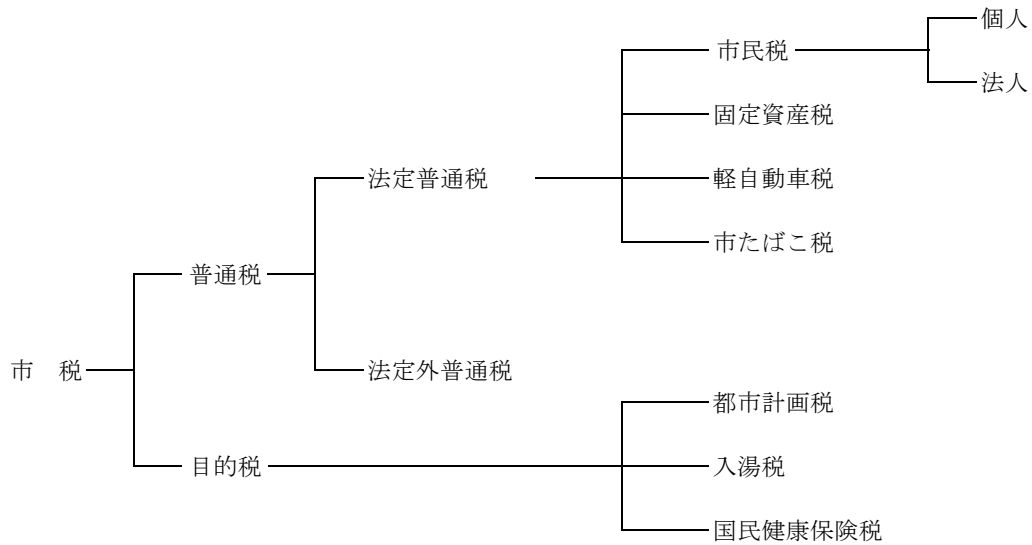
行政機構図

(平成31年4月1日)



2 税務機構等

(1) 伊東市の税体系（平成31年4月1日現在）



(2) 税務行政の機構及び職員数（平成31年4月1日現在）

係長欄の（ ）は、課長補佐と兼務

課・係名	合計	課長	課長 補佐	係長	主幹	主査	主任 主事	主事	事務員
税務職員 (計)	43	2	4	(4)	1	12	0	19	5
課税課 (計)	25	1	2	(2)	1	8	0	11	2
市民税係	11		1	(1)	1	2	0	6	1
資産税係	13		1	(1)	0	6	0	5	1
収納課 (計)	18	1	2	(2)	0	4	0	8	3
管理係	6		1	(1)	0	1	0	2	2
収納係	11		1	(1)	0	3	0	6	1

3 税務行政事務分掌

(課 税 課)

市 民 税 係

- (1) 市民税（個人県民税を含む。）及び諸税（固定資産税、都市計画税及び特別土地保有税を除く。）の賦課及び調査に関する事。
- (2) 原動機付自転車等の標識交付に関する事。
- (3) 課内の庶務及び財務に関する事。

資 産 税 係

- (1) 固定資産税、都市計画税及び特別土地保有税の賦課及び調査に関する事。
- (2) 国有資産等所在市町村交付金に関する事。
- (3) 固定資産の評価に関する事。
- (4) 課税台帳（名寄帳）及び公図の整備及び保管に関する事。
- (5) 租税特別措置法に関する証明に関する事。

(収 納 課)

管 理 係

- (1) 納税奨励及び広報に関する事。
- (2) 過誤納金還付及び充当に関する事。
- (3) 納税証明（受付及び交付事務を除く。）に関する事。
- (4) 徴収金の収納整理に関する事。
- (5) 市税及び国民健康保険税の督促に関する事。
- (6) 市税及び国民健康保険税の口座振替に関する事。
- (7) 課内の庶務及び財務に関する事。

収 納 係

- (1) 市税及び国民健康保険税の徴収及び滞納整理に関する事。
- (2) 市税及び国民健康保険税の滞納処分に関する事。
- (3) 欠損処分に関する事。
- (4) 執行停止処分に関する事。
- (5) 交付要求に関する事。

4 税務関係協議会

団体名	概要
熱海・伊東地方税務研究会	熱海財務事務所及び熱海市、伊東市の税務機関において研究会を作り、税務関係の研修及び職員間の親睦を図り、地方税務事務の円滑化を図る。
熱海・伊東税務推進協議会	熱海税務署、熱海財務事務所及び市（熱海市、伊東市）の三税機関をもって組織し、納税者の適正公平な賦課・徴収と納税思想の高揚に努めるとともに、会員相互の融和と向上に努め、税務行政の円滑な運営を図る。
東豆税務研究会	熱海・伊東・下田・河津・東伊豆・南伊豆・西伊豆・松崎の三市五町をもって組織し、資産税事務等の諸問題について研究及び研修を行うことにより、税務行政の円滑化を図る。
資産評価システム研究センター	地域における資産の状況及びその評価方法に関する調査研究及び評価事務に係る研修等を実施する。
熱海伊東納税貯蓄組合連合会	納貯連合会と税務関係機関（熱海税務署・熱海財務事務所・熱海市・伊東市）が連絡・協調を密にし、納税思想の高揚を図るとともに、小中学生を対象とした「税の作品展」などの租税教育の推進を行う。
熱海税務署管内租税教育推進協議会 (租推協)	熱海税務署管轄区域（熱海市及び伊東市）の国税関係機関（税務署）、地方税関係機関（財務事務所）及び教育関係機関（教育委員会）が協力し、租税教育の推進を図り、租税についての理解を深めるとともに納税意識の向上を図ることを目的とする。
東海都市税務協議会	東海四県（静岡・愛知・岐阜・三重）下に所在する都市で組織し、会員相互が協力し、税務行政の円滑な推進及び充実を図る。

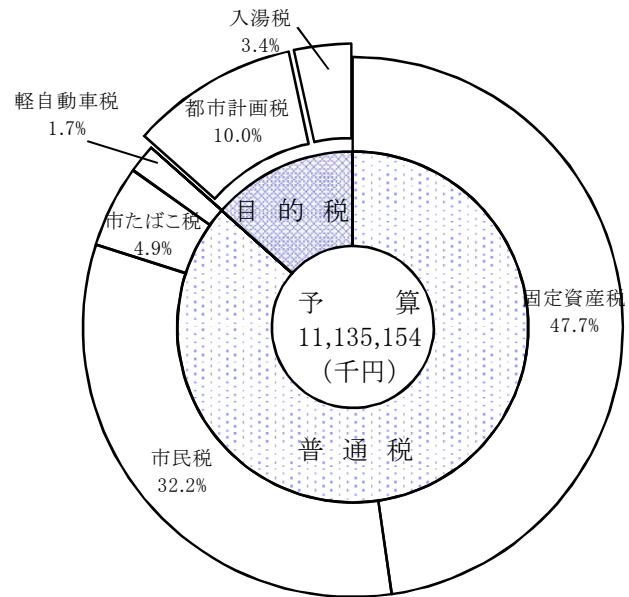
3 市税の総括

1 市税の予算・決算概要

(1) 令和元年度市税予算額(当初)

一般会計 (千円)

税目	予算額
市民税	3,588,473
固定資産税	5,311,060
軽自動車税	191,199
市たばこ税	548,743
入湯税	379,933
都市計画税	1,115,746
合計	11,135,154



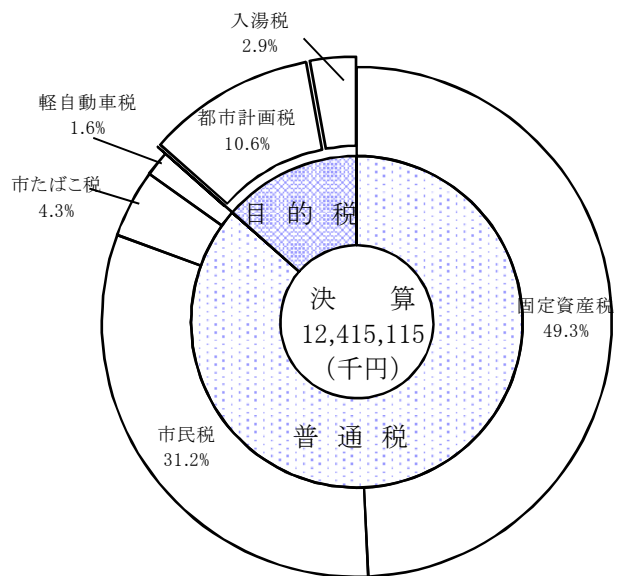
国民健康保険事業特別会計 (千円)

国民健康保険税	1,820,006
---------	-----------

(2) 平成30年度市税決算額(調定)

一般会計 (千円)

税目	決算額
市民税	3,876,867
固定資産税	6,121,364
軽自動車税	200,993
市たばこ税	537,351
入湯税	357,511
都市計画税	1,321,029
合計	12,415,115



国民健康保険事業特別会計 (千円)

国民健康保険税	3,018,006
---------	-----------

(注)円グラフ中、構成比については、小数点第2位を四捨五入し、数値の調整は行わない。

2 税目別予算額及び調定額

区分	平成 27 年度				平成 28 年度			
	予算額	前年比	調定額	前年比	予算額	前年比	調定額	前年比
市 民 税	3,288,314	101.7	3,361,829	98.3	3,344,894	101.7	3,413,221	101.5
個 人	2,777,854	102.3	2,863,767	99.7	2,870,694	103.3	2,913,555	101.7
均等割	145,232	101.2	141,711	99.0	143,543	98.8	152,549	107.6
所得割	2,632,622	102.4	2,722,056	99.8	2,727,151	103.6	2,761,006	101.4
法 人	510,460	98.2	498,062	91.1	474,200	92.9	499,666	100.3
均等割	273,751	97.1	281,614	95.6	262,810	96.0	280,627	99.6
法人税割	236,709	99.5	216,448	85.8	211,390	89.3	219,039	101.2
固定資産税	5,170,996	94.8	5,460,671	96.4	5,327,568	103.0	5,446,578	99.7
土 地	1,900,018	99.8	1,965,721	98.6	1,888,534	99.4	1,943,898	98.9
家 屋	2,680,657	90.3	2,907,563	94.9	2,870,547	107.1	2,931,256	100.8
償却資産	590,321	102.0	587,387	96.4	568,487	96.3	571,424	97.3
交 付 金	28,086	63.8	28,121	64.1	27,975	99.6	27,976	99.5
軽自動車税	143,407	109.8	139,547	102.1	145,691	101.6	167,750	120.2
市たばこ税	578,414	93.7	602,247	98.2	580,007	100.3	579,237	96.2
特別土地保有税	2	100.0	3,002	—	2	100.0	0	—
取得分	1	100.0	0	—	1	100.0	0	—
保有分	1	100.0	3,002	—	1	100.0	0	—
入 湯 税	343,226	104.0	361,916	105.3	362,514	105.6	360,342	99.6
都市計画税	1,103,525	94.5	1,172,561	96.7	1,143,313	103.6	1,172,336	100.0
土 地	521,555	99.7	541,273	98.1	518,969	99.5	536,259	99.1
家 屋	581,970	90.3	631,288	95.5	624,344	107.3	636,077	100.8
計	10,655,970	97.1	11,129,894	97.3	10,931,964	102.6	11,167,440	100.3
滞納繰越分	264,325	87.5	2,194,678	94.6	286,320	108.3	2,119,657	96.6
合 計	10,920,295	96.8	13,324,572	96.9	11,218,284	102.7	13,287,097	99.7

(単位:千円・%)

平成 29 年 度				平成 30 年 度				令和元年度当初予算	
予算額	前年比	調定額	前年比	予算額	前年比	調定額	前年比	予算額	前年比
3,391,244	101.4	3,421,747	100.2	3,436,612	101.3	3,449,084	100.8	3,493,241	101.6
2,873,564	100.1	2,911,710	99.9	2,913,756	101.4	2,932,101	100.7	2,959,639	101.6
142,800	99.5	151,954	99.6	146,548	102.6	151,858	99.9	147,761	100.8
2,730,764	100.1	2,759,756	100.0	2,767,208	101.3	2,780,243	100.7	2,811,878	101.6
517,680	109.2	510,037	102.1	522,856	101.0	516,983	101.4	533,602	102.1
270,986	103.1	278,381	99.2	270,092	99.7	277,913	99.8	272,129	100.8
246,694	116.7	231,656	105.8	252,764	102.5	239,070	103.2	261,473	103.4
5,314,709	99.8	5,431,179	99.7	5,115,469	96.3	5,325,259	98.0	5,159,428	100.9
1,854,540	98.2	1,903,706	97.9	1,824,528	98.4	1,861,530	97.8	1,792,407	98.2
2,901,110	101.1	2,955,597	100.8	2,752,801	94.9	2,872,024	97.2	2,802,319	101.8
559,059	98.3	571,876	100.1	538,140	96.3	591,705	103.5	564,702	104.9
29,601	105.8	29,602	105.8	22,158	74.9	22,159	74.9	22,096	99.7
167,584	115.0	175,209	104.4	176,593	105.4	181,676	103.7	※ 185,794	105.2
566,841	97.7	554,568	95.7	552,676	97.5	537,351	96.9	548,743	99.3
0	0.0	0	—	0	—	0	—	0	—
0	0.0	0	—	0	—	0	—	0	—
0	0.0	0	—	0	—	0	—	0	—
366,747	101.2	361,314	100.3	372,022	101.4	348,269	96.4	374,352	100.6
1,140,675	99.8	1,166,896	99.5	1,100,138	96.4	1,137,014	97.4	1,101,920	100.2
510,554	98.4	525,888	98.1	502,322	98.4	514,711	97.9	493,957	98.3
630,121	100.9	641,008	100.8	597,816	94.9	622,303	97.1	607,963	101.7
10,977,401	100.4	11,140,515	99.8	10,775,668	98.2	11,000,812	98.7	10,885,574	99.2
286,393	100.0	1,814,797	85.6	258,884	90.4	1,414,303	77.9	249,580	87.1
11,263,794	100.4	12,955,312	97.5	11,034,552	98.0	12,415,115	95.8	11,135,154	98.9

※令和元年10月1日創設の軽自動車税環境性能割6,556千円を含む。

3 市税の税率及び納期等

(平成31年度) [その1]

税 目	税 率 等		納 期 等	
	区 分	税 率		
1 市 民 税 (1) 個 人	均 等 割	3,500円	○普通徴収 第1期 6月15日～6月30日 第2期 8月15日～8月31日 第3期 10月15日～10月31日 第4期 1月15日～1月31日 ○特別徴収 6月から翌年5月までの毎月とし、納期限は当該月の翌月の10日	
	所 得 割	6%		
(2) 法 人	均 等	資本金等の額50億円超	年額	○申告納付 決算日の翌日から2か月以内
		従業員数50人超	300万円	
		〃 50人以下	41万円	
		資本金等の額10億円超 50億円以下	年額	
		従業員数50人超	175万円	
		〃 50人以下	41万円	
	等 割	資本金等の額1億円超 10億円以下	年額	
		従業員数50人超	40万円	
		〃 50人以下	16万円	
		資本金等の額1千万円超 1億円以下	年額	
		従業員数50人超	15万円	
		〃 50人以下	13万円	
		資本金等の額1千万円以下 従業員数50人超	年額 12万円	
		上記以外の法人	年額 5万円	
法 人 税 割	～9月	9.7%	令和元年9月30日以前に開始する事業年度	
	10月～	6.0%	令和元年10月1日以後に開始する事業年度	

[その2]

税 目	税 率 等			納 期 等		
	区 分		税 率			
2 固定資産税	免税点			1.4%	第1期 4月15日～4月30日	
	土 地	30万円			第2期 7月15日～7月31日	
	家 屋	20万円			第3期 12月15日～12月25日	
	償却資産	150万円			第4期 2月15日～2月末日	
3 軽自動車税	原付 自 転 車	50cc以下		2,000円	全期5月15日～5月31日	
		二輪で90cc以下		2,000円		
		二輪で125cc以下		2,400円		
		ミニカー		3,700円		
	三 輪	二輪（側車を含む。）		3,600円		
		旧税率		3,100円		
		新税率 ※1		3,900円		
		重課		4,600円		
	乗 用 車	営 業 用	旧税率			5,500円
			新税率 ※2			6,900円
			重課			8,200円
		自 家 用	旧税率			7,200円
			新税率 ※3			10,800円
			重課			12,900円
	貨 物 車	営 業 用	旧税率			3,000円
			新税率 ※4			3,800円
			重課			4,500円
		自 家 用	旧税率			4,000円
			新税率 ※5			5,000円
			重課			6,000円
小 型 特 殊 車	農 耕 用		2,400円			
	そ の 他		5,900円			
二 輪 小 型 自 動 車			6,000円			

- ・旧税率とは平成27年3月31日までに新規検査を受けたもの。
- ・新税率とは平成27年4月1日以降に新規検査を受けたもの。
- ・重課とは最初の新規検査から13年経過したもの。

[その3]

税 目	税 率 等		納 期 等
	区 分	税 率	
4 市たばこ税	旧三級品を除く	1,000本 につき 5,692円	翌月末日
	旧三級品	1,000本 につき	
	令和元年9月出荷分	4,000円	
	令和元年10月以降出荷分	5,692円	
5 特別土地 保有税	取 得 分	3%	※平成15年度から新たな課税は停止
	保 有 分	1.4%	
6 入 湯 税	利用料金（宿泊及び飲食料金を含む。）1,000円超	150円	翌月末日
7 都市計画税	固定資産税と同じ（償却資産を除く。）	0.3%	

※1～5 平成30年4月2日から平成31年4月1日までの間に新規取得した車両は、平成31年度のみ軽減（グリーン化特例）の対象となり、下記税率となります。

	対象車	税率	
※1	電気自動車等	1,000円	
	乗用	平成32年度燃費基準+30%達成車	2,000円
		平成32年度燃費基準+10%達成車	3,000円
	貨物	平成27年度燃費基準+35%達成車	2,000円
		平成27年度燃費基準+15%達成車	3,000円
※2	電気自動車等	1,800円	
	平成32年度燃費基準+30%達成車	3,500円	
	平成32年度燃費基準+10%達成車	5,200円	
※3	電気自動車等	2,700円	
	平成32年度燃費基準+30%達成車	5,400円	
	平成32年度燃費基準+10%達成車	8,100円	
※4	電気自動車等	1,000円	
	平成27年度燃費基準+35%達成車	1,900円	
	平成27年度燃費基準+15%達成車	2,900円	
※5	電気自動車等	1,300円	
	平成27年度燃費基準+35%達成車	2,500円	
	平成27年度燃費基準+15%達成車	3,800円	

※ 「電気自動車等」：電気自動車及び天然ガス自動車（平成30年排出ガス規制に適合するもの又は平成21年排出ガス規制に適合し、かつ、平成21年排出ガス基準値からNOx10%低減のもの）とする。

※ ガソリン車・ハイブリッド車は、いずれも平成17年排出ガス基準75%低減達成車（★★★★）又は平成30年排出ガス基準50%低減達成車に限る。

4 市民税

1 個人市民税

(1) 年度別課税状況

(現年課税分)

(単位:千円)

年度		28		29		30		31			
区分		調定額	前年比 (%)	調定額	前年比 (%)	調定額	前年比 (%)	調定額	前年比 (%)		
市民税	普通徴収	均等割のみ	43,677	101.4	42,812	98.0	42,658	99.6	42,305	99.2	
		均等割所得割	1,026,828	101.5	996,705	97.1	1,013,705	101.7	973,639	96.0	
		小計	1,070,505	101.5	1,039,517	97.1	1,056,363	101.6	1,015,944	96.2	
	特別徴収	均等割のみ	3,245	107.5	3,220	99.2	3,192	99.1	3,297	103.3	
		均等割所得割	1,497,606	100.9	1,509,841	100.8	1,525,706	101.1	1,526,756	100.1	
		小計	1,500,851	100.9	1,513,061	100.8	1,528,898	101.0	1,530,053	100.1	
	計		2,571,356	101.2	2,552,578	99.3	2,585,261	101.3	2,545,997	98.5	
	県民税	普通徴収	均等割のみ	23,710	101.3	23,241	98.0	23,157	99.6	22,965	99.2
			均等割所得割	678,781	101.5	658,734	97.0	670,110	101.7	643,439	96.0
小計			702,491	101.5	681,975	97.1	693,267	101.7	666,404	96.1	
特別徴収		均等割のみ	1,761	107.4	1,748	99.3	1,733	99.1	1,790	103.3	
		均等割所得割	991,840	100.9	999,947	100.8	1,010,383	101.0	1,011,110	100.1	
		小計	993,601	100.9	1,001,695	100.8	1,012,116	101.0	1,012,900	100.1	
計		1,696,092	101.2	1,683,670	99.3	1,705,383	101.3	1,679,304	98.5		

(注) 各年度特別徴収の翌年度徴収分を除く。また、調定は各年度7月1日現在による。

(2) 納税義務者数等

年度		28		29		30		31	
区分		納税義務者 (人)	前年比 (%)	納税義務者 (人)	前年比 (%)	納税義務者 (人)	前年比 (%)	納税義務者 (人)	前年比 (%)
普通 徴収	均等割 のみ	12,479	101.4	12,232	98.0	12,188	99.6	12,087	99.2
	均等割 所得割	12,605	99.5	12,528	99.4	12,336	98.5	12,119	98.2
	小計	25,084	100.4	24,760	98.7	24,524	99.0	24,206	98.7
特別 徴収	均等割 のみ	927	107.4	920	99.2	912	99.1	942	103.3
	均等割 所得割	17,556	101.6	17,631	100.4	17,880	101.4	17,967	100.5
	小計	18,483	101.9	18,551	100.4	18,792	101.3	18,909	100.6
計		43,567	101.0	43,311	99.4	43,316	100.0	43,115	99.5
特別徴収義務 者数(人)		3,186	99.3	3,214	100.9	3,211	99.9	3,274	102.0

(単位:円)

年度		28		29		30		31	
区分		調定額		調定額		調定額		調定額	
		市民税	県民税	市民税	県民税	市民税	県民税	市民税	県民税
普徴1人当たり		42,677	28,006	41,984	27,543	43,075	28,269	41,971	27,531
特徴1人当たり		81,202	53,758	81,562	53,997	81,359	53,859	80,917	53,567
納税者 1人当たり		59,021	38,931	58,936	38,874	59,684	39,371	59,051	38,949
1世帯当たり		72,826	48,037	72,209	47,629	73,092	48,216	71,860	47,398
人口1人当たり		36,284	23,933	36,354	23,979	37,201	24,540	37,022	24,419
世帯数		35,308		35,350		35,370		35,430	
人口		70,867		70,214		69,494		68,770	

(注) 人口・世帯数は各年度7月1日現在

(3) 平成31年度所得割額調べ（令和元年7月1日現在）

ア 課税標準段階別所得割額調

(単位:千円)

区分 課税標準の段階	人数 (人)	総所得金額 (分離課税含)	課税標準額 (分離課税含)	平均 税率 (%)	a 算出税額	b 税額控除 税額調整	c 調整控除額	d 住宅借入金 等特別税額 控除	e 配当割額及び 株式譲渡所得 割額の控除額	a-b-c-d-e 所得割額	構成比 (%)
10万円以下の金額	1,612	2,379,330	1,362,225	5.9	42,160	614	1,903	0	209	39,434	1.5
10万円を超え 100万円 以下	12,988	18,044,401	7,813,399	6.0	446,613	1,876	30,355	2,531	1,534	410,317	15.2
100万円 " 200万円 "	8,944	22,270,151	13,202,608	6.0	779,137	5,764	21,265	18,156	1,185	732,767	27.1
200万円 " 300万円 "	3,666	13,816,364	9,021,249	6.0	536,321	5,264	5,923	14,530	1,516	509,088	18.8
300万円 " 400万円 "	1,550	7,852,976	5,386,385	6.0	320,841	4,482	2,326	2,191	872	310,970	11.5
400万円 " 550万円 "	776	4,946,294	3,597,669	6.0	214,490	3,266	1,165	24	175	209,860	7.8
550万円 " 700万円 "	265	2,145,791	1,676,838	6.0	98,905	2,330	396	0	367	95,812	3.5
700万円 " 1,000万円 "	218	2,323,573	1,911,020	6.0	110,970	2,856	327	0	70	107,717	4.0
1,000万円 を超える金額	260	5,756,668	5,211,528	6.0	302,187	11,117	390	0	1,695	288,985	10.7
合 計	30,279	79,535,548	49,182,921	6.0	2,851,624	37,569	64,050	37,432	7,623	2,704,950	100.0
200万円 以下の金額	23,544	42,693,882	22,378,232	6.0	1,267,910	8,254	53,523	20,687	2,928	1,182,518	43.7
200万円 を超え 700万円以下	6,257	28,761,425	19,682,141	6.0	1,170,557	15,342	9,810	16,745	2,930	1,125,730	41.6
700万円 を超え 1,000万円以下	218	2,323,573	1,911,020	6.0	110,970	2,856	327	0	70	107,717	4.0
1,000万円 を超える金額	260	5,756,668	5,211,528	6.0	302,187	11,117	390	0	1,695	288,985	10.7

イ 所得種類別所得割額調

(単位:千円)

区分 所得の種類	人数 (人)	総所得金額 (分離課税含)	課税標準額 (分離課税含)	平均 税率 (%)	a 算出税額	b 税額控除 税額調整	c 調整控除額	d 住宅借入金 等特別税額 控除	e 配当割額及び 株式譲渡所得 割額の控除額	a-b-c-d-e 所得割額	構成比 (%)
合 計	30,279	79,535,548	49,182,921	6.0	2,851,624	37,569	64,050	37,432	7,623	2,704,950	100.0
給 与 所 得 者	21,573	57,527,082	34,963,512	6.0	2,096,934	24,479	43,771	35,048	509	1,993,127	73.7
営 業 所 得 者	1,801	5,708,078	3,680,541	6.0	220,759	1,828	4,226	1,895	49	212,761	7.9
農 業 所 得 者	27	61,698	35,621	6.0	2,136	2	65	0	0	2,069	0.1
そ の 他 の 所 得 者	6,544	11,677,911	6,307,850	6.0	378,206	6,207	15,497	489	1,847	354,166	13.1
土 地 等 分 離 課 税 を し た 者	334	4,560,779	4,195,397	6.0	153,589	5,053	491	0	5,218	142,827	5.3

(注) 構成比については、小数点第2位を四捨五入し、数値の調整は行わない。

(4) 個人市民税の所得控除額及び税率

ア 平成31年度所得控除額一覧表

控 除																																	
雑 損	(1) 5万円以下の場合 損失の金額－総所得金額等×1/10 (2) 5万円を超える場合 損失の金額－次の低い金額 ① 損失の金額－5万円超の災害関連支出の金額 ② 総所得金額等×1/10 (3) すべての場合 損失の金額－次の低い金額 ① 5万円 ② 総所得金額等×1/10																																
医 療 費	支払った医療費から総所得金額等×5%か10万円のうち少ない方の金額を差引いた額 最高限度額200万円 ※医療費控除の特例(セルフメディケーション税制) 特定一般用医薬品等の購入費から1万2千円を差引いた額 最高限度額8万8千円																																
社 会 保 険 料	支払った金額全額																																
小規模企業共済等掛金	支払った第1種共済掛金と心身障害者扶養共済掛金との合計額																																
生 命 保 険 料	<p>平成23年12月31日以前の契約(旧契約)の場合</p> <table border="1"> <thead> <tr> <th>支払保険料</th> <th>控除額</th> </tr> </thead> <tbody> <tr> <td>15,000円以下</td> <td>支払金額の全額</td> </tr> <tr> <td>15,001～40,000円</td> <td>支払金額×1/2+7,500</td> </tr> <tr> <td>40,001～70,000円</td> <td>支払金額×1/4+17,500</td> </tr> <tr> <td>70,000円超え</td> <td>35,000円</td> </tr> </tbody> </table> <p>※一般・年金あわせて70,000円が限度</p> <p>平成24年1月1日以降の契約(新契約)の場合</p> <table border="1"> <thead> <tr> <th>支払保険料</th> <th>控除額</th> </tr> </thead> <tbody> <tr> <td>12,000円以下</td> <td>支払金額の全額</td> </tr> <tr> <td>12,001～32,000円</td> <td>支払金額×1/2+6,000</td> </tr> <tr> <td>32,001～56,000円</td> <td>支払金額×1/4+14,000</td> </tr> <tr> <td>56,000円超え</td> <td>28,000円</td> </tr> </tbody> </table> <p>※一般・介護医療・年金あわせて70,000円が限度</p> <p>旧契約と新契約の両方がある場合 旧契約、新契約、両契約のいずれかを選択できる (両契約の場合は、新旧それぞれの合計額。但し、控除額はそれぞれ28,000円、一般・介護医療・年金あわせて70,000円が限度。)</p>	支払保険料	控除額	15,000円以下	支払金額の全額	15,001～40,000円	支払金額×1/2+7,500	40,001～70,000円	支払金額×1/4+17,500	70,000円超え	35,000円	支払保険料	控除額	12,000円以下	支払金額の全額	12,001～32,000円	支払金額×1/2+6,000	32,001～56,000円	支払金額×1/4+14,000	56,000円超え	28,000円												
支払保険料	控除額																																
15,000円以下	支払金額の全額																																
15,001～40,000円	支払金額×1/2+7,500																																
40,001～70,000円	支払金額×1/4+17,500																																
70,000円超え	35,000円																																
支払保険料	控除額																																
12,000円以下	支払金額の全額																																
12,001～32,000円	支払金額×1/2+6,000																																
32,001～56,000円	支払金額×1/4+14,000																																
56,000円超え	28,000円																																
地 震 保 険 料	支払保険料の1/2 (最高25,000円)																																
扶 養 控 除 等	<table border="1"> <tbody> <tr> <td>配 偶 者</td> <td>330,000円</td> <td>特 定 扶 養</td> <td>450,000円</td> </tr> <tr> <td>老 人 配 偶 者</td> <td>380,000円</td> <td>老 人 扶 養</td> <td>380,000円</td> </tr> <tr> <td>一 般 扶 養</td> <td>330,000円</td> <td>同 居 老 親 加 算</td> <td>70,000円</td> </tr> <tr> <td colspan="4">-----</td> </tr> <tr> <td>普 通 障 害 者</td> <td>260,000円</td> <td>寡 婦 (寡 夫)</td> <td>260,000円</td> </tr> <tr> <td>特 別 障 害 者</td> <td>300,000円</td> <td>勤 労 学 生</td> <td>260,000円</td> </tr> <tr> <td>同 居 特 障 加 算</td> <td>230,000円</td> <td>配 偶 者 特 別 (最 高)</td> <td>330,000円</td> </tr> <tr> <td>特 別 寡 婦</td> <td>300,000円</td> <td>基 礎</td> <td>330,000円</td> </tr> </tbody> </table>	配 偶 者	330,000円	特 定 扶 養	450,000円	老 人 配 偶 者	380,000円	老 人 扶 養	380,000円	一 般 扶 養	330,000円	同 居 老 親 加 算	70,000円	-----				普 通 障 害 者	260,000円	寡 婦 (寡 夫)	260,000円	特 別 障 害 者	300,000円	勤 労 学 生	260,000円	同 居 特 障 加 算	230,000円	配 偶 者 特 別 (最 高)	330,000円	特 別 寡 婦	300,000円	基 礎	330,000円
配 偶 者	330,000円	特 定 扶 養	450,000円																														
老 人 配 偶 者	380,000円	老 人 扶 養	380,000円																														
一 般 扶 養	330,000円	同 居 老 親 加 算	70,000円																														

普 通 障 害 者	260,000円	寡 婦 (寡 夫)	260,000円																														
特 別 障 害 者	300,000円	勤 労 学 生	260,000円																														
同 居 特 障 加 算	230,000円	配 偶 者 特 別 (最 高)	330,000円																														
特 別 寡 婦	300,000円	基 礎	330,000円																														
非 課 税 者 の 範 囲	障害者、寡婦(夫)、未成年者で合計所得金額 125万円以下																																

イ 税 率

均 等 割	3,500円	所 得 割	6%
-------	--------	-------	----

ウ 配偶者控除・配偶者特別控除

配偶者控除・配偶者特別控除一覧表			所得者の合計所得金額		
			900万円以下	～950万円以下	～1,000万円以下
			住民税控除額		
配偶者控除		38万円以下	33万円	22万円	11万円
		老人控除対象配偶者	38万円	26万円	13万円
配偶者特別控除	配偶者の合計所得金額	38万円超 85万円以下	33万円	22万円	11万円
		85万円超 90万円以下	33万円	22万円	11万円
		90万円超 95万円以下	31万円	21万円	11万円
		95万円超 100万円以下	26万円	18万円	9万円
		100万円超 105万円以下	21万円	14万円	7万円
		105万円超 110万円以下	16万円	11万円	6万円
		110万円超 115万円以下	11万円	8万円	4万円
		115万円超 120万円以下	6万円	4万円	2万円
		120万円超 123万円以下	3万円	2万円	1万円
		123万円超	—	—	—

※合計所得金額が1,000万円を超える所得者は、配偶者控除及び配偶者特別控除の適用を受けることはできません。

同一生計配偶者	所得者と生計を一にする配偶者で、合計所得が38万円以下
控除対象配偶者	同一生計配偶者のうち、合計所得金額が1,000万円以下である所得者の配偶者
源泉控除対象配偶者	所得者（合計所得金額が900万円以下）と生計を一にする配偶者で、合計所得金額が85万円以下

2 法人市民税

(1) 法人市民税納税義務者数(各年度7月1日現在 課税状況等の調)

(単位:件)

区分		年度				
		27年度	28年度	29年度	30年度	31年度
地第 税1 法項 第に 3規 1定 2す 条る	9号法人	12	12	10	13	13
	8号法人	4	4	7	6	6
	7号法人	174	174	163	162	152
	6号法人	10	11	13	12	11
	5号法人	113	111	108	112	114
	4号法人	17	15	17	17	20
	3号法人	378	383	385	380	377
	2号法人	23	22	18	18	18
	1号法人	2,047	2,045	1,998	1,957	1,956
	その他法人	0	0	0	0	0
計		2,778	2,777	2,719	2,677	2,667

(2) 年度別法人市民税調定額(現年課税分決算数値)

(単位:円)

区分		年度				
		26年度	27年度	28年度	29年度	30年度
法人均等割		294,601,800	281,613,700	280,627,000	278,381,300	277,913,000
法人税割		252,400,300	216,448,000	219,038,900	231,656,100	239,069,600
計		547,002,100	498,061,700	499,665,900	510,037,400	516,982,600

(3) 平成30年度法人市民税業種別申告状況

(単位:円・件)

※ 業種項目		法人税割		均等割額		合計額	
		調定額	法人数(申告のべ数)	調定額	法人数(申告のべ数)	調定額	法人数(申告のべ数)
A	農業	282,700	7	1,021,600	19	1,304,300	19
B	林業	0	0	154,100	4	154,100	4
C	漁業	9,700	1	610,000	5	619,700	5
D	鉱業	0	0	280,000	4	280,000	4
E	建設業	20,105,100	86	26,232,000	343	46,337,100	343
F	製造業	5,450,100	34	29,704,700	222	35,154,800	223
G	電気・ガス・熱供給・水道業	3,695,900	14	5,181,400	48	8,877,300	48
H	運輸・通信業	13,801,900	21	15,261,500	83	29,063,400	83
I	卸売・小売業・飲食店	53,570,800	196	68,725,800	624	122,296,600	625
J	金融・保険業	31,514,100	21	12,918,300	52	44,432,400	52
K	不動産業	14,508,500	77	23,006,200	298	37,514,700	298
L	サービス業(宿泊業、医療・福祉業、教育・学習支援、複合サービス業)	95,352,200	282	93,384,100	842	188,736,300	846
M	公務	0	0	0	0	0	0
N	その他(健保組合・厚生年金基金含む。)	512,100	7	1,083,300	18	1,595,400	18
O	財団(社団法人含む。)	266,500	3	350,000	7	616,500	7
	計	239,069,600	749	277,913,000	2,569	516,982,600	2,575

※ 調定額・法人数とも年度中に申告のあったのべ数で、過年度分を含む。

※ 「その他」に分類されていた法人を正しい分類に振り分けた。

5 固定資産税・ 都市計画税

1 土地

(1) 固定資産税課税標準額等

(単位:千円・%)

年度 区分	平成26年度			平成27年度			平成28年度		
	決定価格	課税標準額	標準額 前年比	決定価格	課税標準額	標準額 前年比	決定価格	課税標準額	標準額 前年比
土地	328,313,321	143,180,077	99.8	324,650,201	141,168,285	98.6	321,782,497	139,517,158	98.8
家屋	223,485,875	223,121,740	101.1	212,048,860	211,689,168	94.9	213,640,566	213,340,645	100.8
合計	551,799,196	366,301,817	100.6	536,699,061	352,857,453	96.3	535,423,063	352,857,803	100.0

年度 区分	平成29年度			平成30年度			平成31年度		
	決定価格	課税標準額	標準額 前年比	決定価格	課税標準額	標準額 前年比	決定価格	課税標準額	標準額 前年比
土地	315,813,626	136,562,544	97.9	309,539,621	133,550,714	97.8	304,857,855	131,484,613	98.5
家屋	215,201,706	214,864,765	100.7	208,956,450	208,628,080	97.1	210,250,155	209,921,784	100.6
合計	531,015,332	351,427,309	99.6	518,496,071	342,178,794	97.4	515,108,010	341,406,397	99.8

(2) 年度別納税義務者及び調定額(当初現年度課税分)

区分	平成26年度			平成27年度			平成28年度		
	納税義務者(人)	調定額(円)	前年比(%)	納税義務者(人)	調定額(円)	前年比(%)	納税義務者(人)	調定額(円)	前年比(%)
土地	38,327	2,000,415,000	99.8	38,234	1,971,630,600	98.6	38,131	1,951,821,600	99.0
家屋	38,726	3,071,050,600	101.1	38,768	2,911,819,800	94.8	38,756	2,940,792,000	101.0
償却資産	806	602,017,800	101.3	829	582,136,100	96.7	842	573,534,700	98.5
小計	53,090	5,673,483,400	100.7	52,939	5,465,586,500	96.3	52,225	5,466,148,300	100.0
交付金		43,901,000	99.4		28,120,900	64.1		27,975,700	99.5
合計		5,717,384,400	100.6		5,493,707,400	96.1		5,494,124,000	100.0

区分	平成29年度			平成30年度			平成31年度		
	納税義務者(人)	調定額(円)	前年比(%)	納税義務者(人)	調定額(円)	前年比(%)	納税義務者(人)	調定額(円)	前年比(%)
土地	37,918	1,910,572,100	97.9	37,625	1,862,664,900	97.5	37,381	1,839,504,300	98.8
家屋	38,779	2,964,812,300	100.8	38,749	2,872,570,400	96.9	38,657	2,896,680,500	100.8
償却資産	843	562,921,500	98.1	848	574,035,600	102.0	849	581,772,400	101.3
小計	51,964	5,438,305,900	99.5	51,644	5,309,270,900	97.6	51,235	5,317,957,200	100.2
交付金		29,601,700	105.8		22,158,700	74.9		22,096,500	99.7
合計		5,467,907,600	99.5		5,331,429,600	97.5		5,340,053,700	100.2

(注) 小計の納税義務者については、実人数である。

(3) 平成31年度宅地に係る用途地区別評価状況

	区 分	地 積		決定価格		課税標準額 (千円)	㎡当たり 平均価格 B/A(円)	㎡当たり 最高価格 (円)
		A (㎡)	B (千円)	A (㎡)	B (千円)			
商 業 地 区	繁 華 街	0	0	0	0	0	0	0
	高 度 商 業 地	0	0	0	0	0	0	0
	普 通 商 業 地	250,185	14,545,703	7,000,290	58,140	100,574		
	小 計	250,185	14,545,703	7,000,290	58,140	100,574		
住 宅 地 区	併用住宅地区	712,448	31,838,216	12,776,856	44,688	65,094		
	高級住宅地区	8,865,103	68,313,827	31,666,686	7,706	24,784		
	普通住宅地区	9,880,876	160,337,983	59,265,657	16,227	57,855		
	小 計	19,458,427	260,490,026	103,709,199	13,387	65,094		
村 落 地 区	集 団 地 区	0	0	0	0	0		
	村 落 地 区	288,813	2,972,725	1,295,068	10,293	16,457		
	小 計	288,813	2,972,725	1,295,068	10,293	16,457		
	合 計	19,997,425	278,008,454	112,004,557	13,902	100,574		

(4) 平成31年度土地の概要

地積・ 価格等 地目	地 積				筆 数				
	非課税地積 (㎡)	評価総地積 (㎡)	法定免税点 未満のもの (㎡)	法定免税点 以上のもの (㎡)	非課税 筆数	評価総 筆数	免税点 未 満	免税点 以 上	
一般田	0	351,793	26,006	325,787	0	928	79	849	
宅地等介在田	0	0	0	0	0	0	0	0	
畑	0	7,552,685	1,220,086	6,332,599	0	11,237	2,596	8,641	
宅地等介在畑	0	106,479	8,725	97,754	0	376	52	324	
宅 地	小規模住宅用地		6,487,194	390,460	6,096,734		47,666	3,945	43,721
	一般住宅用地		5,284,381	86,533	5,197,848		28,933	1,302	27,631
	商業地等		8,731,175	26,634	8,704,541		21,658	344	21,314
	計	553,794	20,502,750	503,627	19,999,123	748	98,257	5,591	92,666
鉱泉地	185	2,168	61	2,107	54	623	18	605	
池 沼	606,130	0	0	0	159	0	0	0	
山 林	12,441,740	57,848,385	4,949,110	52,899,275	1,335	17,388	6,832	10,556	
原 野	2,571,328	5,398,780	826,729	4,572,051	203	2,276	1,047	1,229	
雑 種 地	ゴルフ場の用地	328,631	2,457,768	0	2,457,768	7	287	0	287
	遊園地等の用地	104,091	234,786	0	234,786	26	62	0	62
	鉄軌道の用地	0	444,269	181	444,088	0	1,215	3	1,212
	その他の雑種地	390,952	3,149,485	297,252	2,852,233	1,278	9,220	1,700	7,520
	計	823,674	6,286,308	297,433	5,988,875	1,311	10,784	1,703	9,081
そ の 他	9,053,801				32,123				
合 計	26,050,652	98,049,348	7,831,777	90,217,571	35,933	141,869	17,918	123,951	

総額 (千円)	決定価格			㎡当たりの価格	
	免税点未満 (千円)	免税点以上のもの		平均単価 (円)	最高価格 (円)
		(千円)	課税標準額(千円)		
27,455	2,054	25,401	25,401	78	109
0	0	0	0	0	0
283,644	43,509	240,135	240,135	38	112
227,775	10,594	217,181	151,852	2,139	6,824
117,353,406	3,069,707	114,283,699	19,042,854	18,090	95,484
59,022,536	270,392	58,752,144	19,583,075	11,169	92,184
105,040,638	63,542	104,977,096	73,381,319	12,031	100,574
281,416,580	3,403,641	278,012,939	112,007,248	13,726	100,574
1,151,144	3,292	1,147,852	1,147,684	530,970	4,010,142
0	0	0	0	0	0
961,253	88,998	872,255	872,255	17	29
60,405	7,325	53,080	53,080	11	100
3,163,182	0	3,163,182	2,213,880	1,287	1,918
414,296	0	414,296	290,007	1,765	2,793
1,445,497	544	1,444,953	1,011,466	3,254	7,612
19,348,787	82,206	19,266,581	13,471,605	6,143	88,816
24,371,762	82,750	24,289,012	16,986,958	3,877	88,816
308,500,018	3,642,163	304,857,855	131,484,613	3,146	

(5) 国有資産等所在市町村交付金及び納付金

区 分		年 度				
		27年度	28年度	29年度	30年度	31年度
交 付 金	納税義務者	7	7	6	4	4
	調定額(千円)	28,120	27,975	29,601	22,158	22,096

2 家 屋

(1) 家屋総括表

年 度	区 分	棟 数	床面積(㎡)	評価額(千円)	㎡ 当り 単価(千円)
27	木 造	36,781	3,897,059	81,033,916	20.794
	非木造	10,367	2,724,555	131,124,766	48.127
	合 計	47,148	6,621,614	212,158,682	32.040
28	木 造	36,642	3,907,830	82,570,861	21.130
	非木造	10,353	2,711,053	131,177,587	48.386
	合 計	46,995	6,618,883	213,748,448	32.294
29	木 造	36,670	3,915,686	84,088,615	21.475
	非木造	10,366	2,709,429	131,219,385	48.431
	合 計	47,036	6,625,115	215,308,000	32.499
30	木 造	36,720	3,923,812	80,173,253	20.432
	非木造	10,365	2,718,568	128,889,438	47.411
	合 計	47,085	6,642,380	209,062,691	31.474
31	木 造	36,651	3,920,877	81,232,018	20.718
	非木造	10,358	2,716,440	129,123,180	47.534
	合 計	47,009	6,637,317	210,355,198	31.693

(2) 新・増築家屋(当該年度課税分)

年 度	区 分	棟 数	床面積(m ²)	評価額(千円)	m ² 当り 単価(千円)
27	木 造	244	26,799	1,886,822	70.406
	非 木 造	67	18,948	1,719,839	90.766
	合 計	311	45,747	3,606,661	78.839
28	木 造	227	24,741	1,697,592	68.615
	非 木 造	52	8,683	608,873	70.122
	合 計	279	33,424	2,306,465	69.006
29	木 造	202	24,538	1,678,264	68.394
	非 木 造	33	4,687	340,489	72.645
	合 計	235	29,225	2,018,753	69.076
30	木 造	233	26,037	1,855,849	71.277
	非 木 造	45	15,938	1,676,995	105.220
	合 計	278	41,975	3,532,844	84.165
31	木 造	162	17,801	1,261,138	70.846
	非 木 造	33	4,022	330,148	82.086
	合 計	195	21,823	1,591,286	72.918

(3) 新築住宅(当該年度課税分)

[木造]

区分	27年度		28年度		29年度		30年度		31年度	
	棟数	床面積㎡	棟数	床面積㎡	棟数	床面積㎡	棟数	床面積㎡	棟数	床面積㎡
専用住宅	217	25,427	179	20,124	172	20,587	191	20,468	135	15,208
共同住宅	0	0	4	971	6	1,925	7	2,552	3	362
併用住宅	3	342	6	949	6	998	7	1,417	7	1,057
合計	220	25,769	189	22,044	184	23,510	205	24,437	145	16,627

[非木造] (住宅・アパート)

構造	27年度		28年度		29年度		30年度		31年度	
	棟数	床面積㎡	棟数	床面積㎡	棟数	床面積㎡	棟数	床面積㎡	棟数	床面積㎡
鉄骨・鉄筋 コンクリート造	0	0	0	0	0	0	0	0	0	0
鉄筋コンクリート造	6	545	2	109	2	341	1	1,272	1	142
鉄骨造	3	2,326	0	0	0	0	1	124	1	408
軽量鉄骨造	22	3,664	18	2,312	14	1,795	20	5,046	11	1,854
その他	0	0	0	0	0	0	0	0	0	0
合計	31	6,535	20	2,421	16	2,136	22	6,442	13	2,404

[軽減該当家屋]

軽減	27年度		28年度		29年度		30年度		31年度	
	棟数	床面積㎡	棟数	床面積㎡	棟数	床面積㎡	棟数	床面積㎡	棟数	床面積㎡
3年	199	20,211	158	15,490	186	17,898	172	16,793	123	11,894
5年	49	5,388	54	6,100	39	4,336	46	4,930	41	4,553
7年	0	0	0	0	0	0	1	120	1	120
合計	248	25,599	212	21,590	225	22,234	219	21,843	165	16,567

(4) 建築確認申請件数

区分 \ 年度	26年度	27年度	28年度	29年度	30年度
住 宅	216	191	205	181	154
併 用 住 宅	6	9	6	4	8
店 舗	8	8	3	7	5
工 場	1	2	2	1	2
共同住宅・保養所・長屋	5	5	13	5	5
ホテル・ペンション・民宿	7	3	0	2	2
用 途 変 更	0	1	5	1	1
そ の 他	25	26	19	19	20
合 計	268	245	253	220	197

3 償却資産

(1) 平成31年度償却資産の段階別納税義務者数等に関する調べ(免税点未満のものを含む)

区 分		納税義務者数① (人)	課税標準額② (千円)	②の構成比 (%)	
150万円未満のもの		1,499	598,368	1.4	
150万円以上 160万円未満のもの		27	41,854	0.1	
160万円以上 170万円未満のもの		22	36,342	0.1	
170万円以上 180万円未満のもの		19	33,382	0.1	
180万円以上 190万円未満のもの		26	48,131	0.1	
190万円以上 200万円未満のもの		17	33,056	0.1	
200万円以上 250万円未満のもの		66	148,076	0.4	
250万円以上 300万円未満のもの		49	134,175	0.3	
300万円以上 1,000万円未満のもの		319	1,774,397	4.2	
1,000万円以上 2,000万円未満のもの		101	1,425,199	3.4	
2,000万円以上 3,000万円未満のもの		46	1,114,883	2.6	
3,000万円以上 1億円未満のもの		99	5,619,575	13.3	
1億円以上のもの		58	31,146,192	73.9	
合 計		2,348	42,153,630	100.0	
内 訳	法 第 3 8 9 条 関 係	大臣配分分	14	12,579,424	—
		知事配分分	4	3,714,325	—
	法 第 7 4 3 条 関 係		—	—	—

(注) 構成比については、小数点第2位を四捨五入し、数値の調整は行わない。

(2) 償却資産課税標準額及び納税義務者の内訳(免税点以上のもの)

種別		平成27年度			平成28年度		
		法人	個人	合計	法人	個人	合計
市長が価格等を決定したもの	構 築 物	11,057,788	275,613	11,333,401	11,049,047	234,371	11,283,418
	機械及び装置	6,319,168	118,707	6,437,875	6,524,248	119,640	6,643,888
	船 舶	73,865	20,632	94,497	113,995	15,146	129,141
	航 空 機	0	0	0	0	0	0
	車両及び運搬具	126,838	758	127,596	164,629	130	164,759
	工具・器具及び備品	5,267,806	142,938	5,410,744	5,233,852	120,518	5,354,370
	小 計	22,845,465	558,648	23,404,113	23,085,771	489,805	23,575,576
法第389条関係	総務大臣が価格等を決定し配分したもの	14,049,056	0	14,049,056	13,488,391	0	13,488,391
	県知事が価格等を決定し配分したもの	4,002,408	0	4,002,408	3,902,874	0	3,902,874
	小 計	18,051,464	0	18,051,464	17,391,265	0	17,391,265
合 計		40,896,929	558,648	41,455,577	40,477,036	489,805	40,966,841
納税義務者数		725	104	829	742	100	842

(単位:千円・人)

平成29年度			平成30年度			平成31年度		
法人	個人	合計	法人	個人	合計	法人	個人	合計
10,367,901	280,746	10,648,647	11,566,592	260,255	11,826,847	11,592,231	288,637	11,880,868
6,631,106	150,809	6,781,915	6,843,091	176,573	7,019,664	7,630,739	250,502	7,881,241
107,098	12,992	120,090	67,401	25,594	92,995	52,769	24,089	76,858
0	0	0	0	0	0	0	0	0
171,536	95	171,631	122,167	74	122,241	126,419	65	126,484
5,372,964	123,381	5,496,345	5,114,089	106,988	5,221,077	5,186,156	111,881	5,298,037
22,650,605	568,023	23,218,628	23,713,340	569,484	24,282,824	24,588,314	675,174	25,263,488
13,160,026	0	13,160,026	12,915,053	0	12,915,053	12,578,356	0	12,578,356
3,830,096	0	3,830,096	3,801,673	0	3,801,673	3,713,418	0	3,713,418
16,990,122	0	16,990,122	16,716,726	0	16,716,726	16,291,774	0	16,291,774
39,640,727	568,023	40,208,750	40,430,066	569,484	40,999,550	40,880,088	675,174	41,555,262
742	101	843	754	94	848	748	101	849

4 都市計画税

(1) 都市計画区域及び課税面積

(単位:千㎡)

区分	市町村の面積	市街化区域	市街化調整区域	その他	計
課税区域の面積				93,565	93,565
都市計画区域の面積	124,100			124,100	124,100

(2) 都市計画税課税標準額等

(単位:千円・%)

区分	年度	平成 26 年度			平成 27 年度		
		決定価格	課税標準額	前年比	決定価格	課税標準額	前年比
土地		328,081,998	183,828,658	99.8	324,418,430	181,651,399	98.8
家屋		223,485,875	223,121,740	101.1	212,048,860	211,689,168	94.9
合計		551,567,873	406,950,398	100.5	536,467,290	393,340,567	96.7

区分	年度	平成 28 年度			平成 29 年度		
		決定価格	課税標準額	前年比	決定価格	課税標準額	前年比
土地		321,642,889	179,885,337	99.0	315,651,490	176,304,503	98.0
家屋		213,640,566	213,340,645	100.8	215,196,657	214,859,716	100.7
合計		535,283,455	393,225,982	100.0	530,848,147	391,164,219	99.5

区分	年度	平成 30 年度			平成 31 年度		
		決定価格	課税標準額	前年比	決定価格	課税標準額	前年比
土地		309,372,822	172,577,191	97.9	304,684,086	169,941,436	98.5
家屋		208,947,488	208,619,116	97.1	210,241,192	209,912,821	100.6
合計		518,320,310	381,196,307	97.5	514,925,278	379,854,257	99.6

(3) 年度別納税義務者及び調定額(当初現年度課税分)

(単位:人・円・%)

区分 \ 年度	平成 26 年度			平成 27 年度		
	納税義務者	調定額	前年比	納税義務者	調定額	前年比
土地	38,323	549,283,000	99.8	38,230	542,544,300	98.8
家屋	38,711	666,691,400	101.1	38,768	632,259,100	94.8
合計	52,284	1,215,974,400	100.5	52,110	1,174,803,400	96.6

区分 \ 年度	平成 28 年度			平成 29 年度		
	納税義務者	調定額	前年比	納税義務者	調定額	前年比
土地	37,140	538,232,800	99.2	37,910	527,542,300	98.0
家屋	38,756	638,297,100	101.0	38,779	642,876,600	100.7
合計	51,888	1,176,529,900	100.1	51,616	1,170,418,900	99.5

区分 \ 年度	平成 30 年度			平成 31 年度		
	納税義務者	調定額	前年比	納税義務者	調定額	前年比
土地	37,616	514,896,200	97.6	37,371	508,492,500	98.8
家屋	38,748	622,397,000	96.8	38,656	628,092,800	100.9
合計	51,299	1,137,293,200	97.2	50,882	1,136,585,300	99.9

6 諸 税

1 市たばこ税

(単位:円)

月別	25年度	26年度	前年比(%)	27年度	前年比(%)	28年度	前年比(%)	29年度	前年比(%)	30年度	前年比(%)	
3	47,201,187	65,307,435	138.4	47,404,847	72.6	53,169,065	112.2	49,297,842	92.7	42,919,080	87.1	
4	52,921,355	38,500,938	72.8	52,680,340	136.8	45,638,843	86.6	44,506,823	97.5	44,594,265	100.2	
5	59,128,481	51,603,892	87.3	50,231,072	97.3	48,447,697	96.4	49,986,664	103.2	44,599,987	89.2	
6	49,530,849	48,494,478	97.9	47,956,027	98.9	49,737,839	103.7	49,288,238	99.1	42,808,808	86.9	
7	59,865,772	55,666,498	93.0	56,680,794	101.8	49,981,819	88.2	47,176,525	94.4	45,998,540	97.5	
8	61,431,515	55,050,561	89.6	54,535,682	99.1	55,483,720	101.7	50,947,192	91.8	50,411,861	98.9	
9	52,398,583	49,744,294	94.9	51,471,334	103.5	48,710,744	94.6	45,239,398	92.9	56,190,334	124.2	
10	54,966,673	55,942,453	101.8	50,592,512	90.4	47,541,126	94.0	45,081,486	94.8	36,415,803	80.8	
11	51,443,851	46,507,626	90.4	47,679,449	102.5	46,513,705	97.6	44,582,109	95.8	42,837,271	96.1	
12	56,572,139	55,760,032	98.6	52,131,096	93.5	50,951,442	97.7	47,453,311	93.1	48,086,429	101.3	
1	50,978,158	46,085,051	90.4	45,309,831	98.3	41,763,790	92.2	42,022,365	100.6	41,554,647	98.9	
2	47,719,283	44,737,331	93.8	45,574,411	101.9	41,296,815	90.6	38,986,092	94.4	40,934,445	105.0	
計	644,157,846	613,400,589	95.2	602,247,395	98.2	579,236,605	96.2	554,568,045	95.7	537,351,470	96.9	
記 事	参 考(税率) 4月から消費税率 5%⇒8% 4月出荷分から 旧3級品以外 5262/1000本 旧3級品 2495/1000本			参 考(税率) 4月出荷分から 旧3級品以外 5262/1000本 旧3級品 2925/1000本			参 考(税率) 4月出荷分から 旧3級品以外 5262/1000本 旧3級品 3355/1000本			参 考(税率) 4月出荷分から 旧3級品以外 5262/1000本 旧3級品 4000/1000本 10月出荷分から 旧3級品以外 5692/1000本 旧3級品 4000/1000本		

2 軽自動車税

税 種 額	年度	26 年 度						27 年 度					
		当初 調定 (台)	年間 増減 (台)	身障 減免 (台)	その他 減免 (台)	最終 調定 (台)	非課税 台数 (台)	当初 調定 (台)	年間 増減 (台)	身障 減免 (台)	その他 減免 (台)	最終 調定 (台)	非課税 台数 (台)
原付一種 (50CC以下)	1,000	5,591	-1	-3	-7	5,580	9	5,404		-3	-2	5,399	8
原付二種 (51～90CC)	1,200	304				304		291				291	
原付三種 (91～125CC)	1,600	837		-2		835	13	849		-2		847	13
原付 ミニカー	2,500	79				79		76				76	
軽二輪 (126～250CC)	2,400	822				822	3	789				789	3
軽四輪乗用 (自家用)	7,200	14,251	-3	-161	-20	14,067	7	14,768	-18	-168	-24	14,558	8
軽四輪乗用 (営業用)	5,500	0	0	0	0	0	0	0	0	0	0	0	0
軽四輪貨物 (自家用)	4,000	5,791	-5	-28	-30	5,728	29	5,710	-23	-30	-25	5,632	29
軽四輪貨物 (営業用)	3,000	102		-2	-1	99		109	-2	-2	-1	104	
小型特殊 農耕用	1,600	28				28		30				30	
小型特殊 その他のもの	4,700	63				63	1	60				60	1
小型二輪 250CC超	4,000	606	-1			605	2	599	-6			593	1
計		28,474	-10	-196	-58	28,210	64	28,685	-49	-205	-52	28,379	63
最終調定額(千円)		136,703						139,546					
対前年度比(%)		102.6						102.1					

※27年度課税にて平成27年4月1日以降に新規検査を受けた軽輪車等は該当なし

税額	28 年 度						29 年 度						30 年 度					
	当初 調定 (台)	年間 増減 (台)	身障 減免 (台)	その他 減免 (台)	最終 調定 (台)	非課税 台数 (台)	当初 調定 (台)	年間 増減 (台)	身障 減免 (台)	その他 減免 (台)	最終 調定 (台)	非課税 台数 (台)	当初 調定 (台)	年間 増減 (台)	身障 減免 (台)	その他 減免 (台)	最終 調定 (台)	非課税 台数 (台)
2,000	5,133		-4	-2	5,127	3	4,868		-2	-2	4,864	4	4,662	-7	-1	-2	4,652	4
2,000	275				275		250				250		240				240	
2,400	887		-2		885	12	925		-2		923	12	944	-1	-2		941	12
3,700	68				68		68		-1		67		69		-1		68	
3,600	770	-1			769	3	740				740	3	752				752	3
2,700 ～ 12,900	15,080	-1	-169	-28	14,882	8	15,293	-1	-201	-31	15,060	8	15,453	-6	-210	-28	15,209	8
1,800 ～ 8,200	1				1		1				1		2				2	
1,300 ～ 6,000	5,521	1	-29	-26	5,467	28	5,420		-36	-23	5,361	26	5,349	-1	-24	-21	5,303	26
1,000 ～ 4,500	104		-3		101		103		-3		100		106			-3	103	
2,400	31				31		33				33		34	-1			33	
5,900	61				61	1	58				58	1	55	1			56	1
6,000	584	-1			583	1	601	-3			598	1	603	-3			600	1
	28,515	-2	-207	-56	28,250	56	28,360	-4	-245	-56	28,055	55	28,269	-18	-238	-54	27,959	55
	167,750						175,209						181,676					
	120.2						104.4						103.7					

※28年度課税から新税率

(1) 軽四輪乗用(自家用)調定台数内訳

年度 税額 車種		30年度					
		当初 調定 (台)	年間 増減 (台)	身障 減免 (台)	その他 減免 (台)	最終 調定 (台)	非課税 台数 (台)
旧税率	7,200	9,046	-2	-120	-18	8,906	8
新税率 (軽課対象外)	10,800	2,497		-40	-8	2,449	
軽 課	電気軽自動車等	2,700				0	
	平成32年度燃 費基準+30% 達成車	5,400	236		-5	231	
	平成32年度燃 費基準+10% 達成車	8,100	399		-6	393	
重課	12,900	3,275	-4	-39	-2	3,230	
計		15,453	-6	-210	-28	15,209	8

(2) 軽四輪乗用(営業用)調定台数内訳

年度 税額 車種		30年度					
		当初 調定 (台)	年間 増減 (台)	身障 減免 (台)	その他 減免 (台)	最終 調定 (台)	非課税 台数 (台)
旧税率	5,500	1				1	
新税率 (軽課対象外)	6,900	1				1	
軽 課	電気軽自動車等	1,800				0	
	平成32年度燃 費基準+30% 達成車	3,500				0	
	平成32年度燃 費基準+10% 達成車	5,200				0	
重課	8,200					0	
計		2				2	

(3) 軽四輪貨物(自家用)調定台数内訳

年度 税 車種額		30年度					
		当初 調定 (台)	年間 増減 (台)	身障 減免 (台)	その他 減免 (台)	最終 調定 (台)	非課税 台数 (台)
旧税率	4,000	2,684		-17	-14	2,653	17
新税率 (軽課対象外)	5,000	792		-1	-2	789	2
軽 課	電気軽自動車等	1,300				0	
	平成27年度燃 費基準+35% 達成車	2,500				0	
	平成27年度燃 費基準+15% 達成車	3,800	37			37	2
重課	6,000	1,836	-1	-6	-5	1,824	5
計		5,349	-1	-24	-21	5,303	26

(4) 軽四輪貨物(営業用)調定台数内訳

年度 税 車種額		30年度					
		当初 調定 (台)	年間 増減 (台)	身障 減免 (台)	その他 減免 (台)	最終 調定 (台)	非課税 台数 (台)
旧税率	3,000	67			-2	65	
新税率 (軽課対象外)	3,800	13			-1	12	
軽 課	電気軽自動車等	1,000				0	
	平成27年度燃 費基準+35% 達成車	1,900				0	
	平成27年度燃 費基準+15% 達成車	2,900	10			10	
重課	4,500	16				16	
計		106			-3	103	

3 入湯税 (内訳及び件数)

入湯税の内訳

	課税人員				調定額(円)	免税人員		
	旅館(人)	寮(人)	その他(人)	計(人)		旅館(人)	寮(人)	その他(人)
26年度	1,888,677	226,612	175,496	2,290,785	343,617,750	36,173	23,584	315,699
27年度	1,994,751	235,660	182,362	2,412,773	361,915,950	48,202	31,638	304,203
28年度	2,020,856	214,031	167,392	2,402,279	360,341,850	52,059	29,924	271,225
29年度	2,046,445	216,076	146,239	2,408,760	361,314,000	50,186	32,179	359,059
30年度	1,989,038	202,589	130,164	2,321,791	348,268,650	63,373	30,267	316,287

入湯税対象旅館・寮件数

	種別	市内(件)	宇佐美(件)	小室(件)	対島(件)	合計(件)
26年度	旅館	62	17	16	168	263
	寮	18	1	8	64	91
	その他	1	1	0	2	4
	合計	81	19	24	234	358
27年度	旅館	60	17	16	171	264
	寮	18	1	8	61	88
	その他	1	1	0	2	4
	合計	79	19	24	234	356
28年度	旅館	57	16	19	158	250
	寮	19	1	8	58	86
	その他	1	1	0	2	4
	合計	77	18	27	218	340
29年度	旅館	56	16	18	149	239
	寮	19	1	7	55	82
	その他	1	1	0	2	4
	合計	76	18	25	206	325
30年度	旅館	55	16	16	144	231
	寮	18	1	6	54	79
	その他	1	1	0	2	4
	合計	74	18	22	200	314

※入湯税率
 利用料金(宿泊及び飲食料金を含む。)が1,000円を超えるもの

150円

7 国民健康保険税

国民健康保険税

1 基礎課税分

(1) 税率（平成31年度）

所得割	資産割	均等割	平等割
基準総所得金額 5.6/100		被保険者一人につき 22,400円	1世帯につき 16,000円

(2) 国民健康保険税の内訳（本算定時）

（単位：千円）

年度		所得割	資産割	均等割	平等割	調定額
24	合計	1,042,541	183,921	478,641	251,171	1,956,274
	うち退職分	84,035	19,269	36,564	16,151	156,019
25	合計	1,031,580	181,714	463,060	246,758	1,923,112
	うち退職分	72,670	17,301	31,275	13,711	134,957
26	合計	1,044,341	181,020	444,409	227,214	1,896,984
	うち退職分	61,289	13,582	25,665	11,587	112,123
27	合計	983,474	168,438	419,756	218,186	1,789,854
	うち退職分	47,396	10,607	20,133	8,856	86,992
28	合計	954,973	163,730	386,319	204,520	1,709,542
	うち退職分	32,263	7,575	13,056	5,827	58,721
29	合計	859,033	163,759	350,621	190,029	1,563,442
	うち退職分	17,985	4,391	7,236	3,136	32,748
30	合計	766,097		371,473	160,476	1,298,046
	うち退職分	6,632		3,557	1,106	11,295
31	合計	719,576		344,718	152,006	1,216,300
	うち退職分	945		591	237	1,773

(3) 限度額の状況

年度	限度額
24	50万円
25	51万円
26	51万円
27	51万円
28	52万円
29	54万円
30	54万円
31	58万円

(4) 被保険者数（本算定時）

年度		被保険者数	世帯数
24	合計	31,003	17,838
	うち退職分	2,252	1,605
25	合計	30,012	17,507
	うち退職分	1,964	1,422
26	合計	29,279	17,265
	うち退職分	1,640	1,208
27	合計	28,103	16,877
	うち退職分	1,318	989
28	合計	26,702	16,351
	うち退職分	889	680
29	合計	24,579	15,474
	うち退職分	508	386
30	合計	23,033	14,777
	うち退職分	219	168
31	合計	21,759	14,196
	うち退職分	39	40

2 後期高齢者支援金等課税分

(1) 税率（平成31年度）

所得割	資産割	均等割	平等割
基準総所得金額 2.1/100		被保険者一人につき 8,400円	1世帯につき 6,000円

(2) 国民健康保険税の内訳（本算定時）

（単位：千円）

年度		所得割	資産割	均等割	平等割	調定額
24	合計	244,603	54,798	149,575	75,351	524,327
	うち退職分	19,723	5,743	11,427	4,845	41,738
25	合計	243,850	54,539	144,706	74,028	517,123
	うち退職分	17,095	5,168	9,773	4,113	36,149
26	合計	247,244	54,421	138,878	69,536	510,079
	うち退職分	14,507	4,083	8,020	3,476	30,086
27	合計	236,638	51,460	131,174	65,456	484,728
	うち退職分	11,318	3,217	6,292	2,657	23,484
28	合計	231,135	50,315	120,725	61,356	463,531
	うち退職分	7,725	2,303	4,080	1,748	15,856
29	合計	206,814	50,061	109,569	57,009	423,453
	うち退職分	4,275	1,325	2,261	941	8,802
30	合計	285,263		139,302	60,178	484,743
	うち退職分	2,481		1,334	415	4,230
31	合計	266,019		129,269	57,002	452,290
	うち退職分	355		222	89	666

(3) 限度額の状況

年度	限度額
24	13万円
25	14万円
26	14万円
27	16万円
28	17万円
29	19万円
30	19万円
31	19万円

(4) 被保険者数（本算定時）

年度		被保険者数	世帯数
24	合計	31,003	17,838
	うち退職分	2,252	1,605
25	合計	30,012	17,507
	うち退職分	1,964	1,422
26	合計	29,279	17,265
	うち退職分	1,640	1,208
27	合計	28,103	16,877
	うち退職分	1,318	989
28	合計	26,702	16,351
	うち退職分	889	680
29	合計	24,579	15,474
	うち退職分	508	386
30	合計	23,033	14,777
	うち退職分	219	168
31	合計	21,759	14,196
	うち退職分	39	40

3 介護納付金課税分

(1) 税率 (平成31年度)

所得割	資産割	均等割	平等割
基準総所得金額 1.7/100		被保険者一人につき 13,200円	

(2) 国民健康保険税の内訳 (本算定時)

(単位:千円)

年度		所得割	資産割	均等割	平等割	調定額
24	合計	139,022	9,037	119,141	41,216	308,416
	うち退職分	22,453	2,028	21,599	6,481	52,561
25	合計	140,157	8,538	111,223	38,990	298,908
	うち退職分	20,202	1,901	18,384	5,641	46,128
26	合計	134,852	7,914	104,537	36,973	284,276
	うち退職分	16,728	1,461	15,156	4,763	38,108
27	合計	129,541	7,412	95,623	34,059	266,635
	うち退職分	13,338	1,175	11,928	3,822	30,263
28	合計	128,785	6,747	87,232	31,234	253,998
	うち退職分	9,215	852	7,795	2,490	20,352
29	合計	112,344	6,591	77,190	27,990	224,115
	うち退職分	5,052	487	4,307	1,391	11,237
30	合計	103,777		77,855		181,632
	うち退職分	1,943		1,995		3,938
31	合計	95,866		72,362		168,228
	うち退職分	287		351		638

(3) 限度額の状況

年度	限度額
24	10万円
25	12万円
26	12万円
27	14万円
28	16万円
29	16万円
30	16万円
31	16万円

(4) 被保険者数 (本算定時)

年度		被保険者数	世帯数
24	合計	12,143	9,527
	うち退職分	2,132	1,448
25	合計	11,350	9,009
	うち退職分	1,850	1,283
26	合計	10,780	8,630
	うち退職分	1,552	1,101
27	合計	9,961	8,030
	うち退職分	1,250	906
28	合計	9,293	7,534
	うち退職分	853	619
29	合計	8,377	6,881
	うち退職分	487	361
30	合計	7,696	6,382
	うち退職分	208	158
31	合計	7,299	6,108
	うち退職分	39	35

8 徵 収

1 口座振替及びコンビニ収納状況

口座振替の状況

(単位:%)

年度 \ 税目	市民税	固定資産税	軽自動車税	国保税	合計
平成 23 年度	15.7	34.2	12.7	28.8	23.3
平成 24 年度	16.5	34.4	12.5	29.3	23.9
平成 25 年度	16.4	34.7	12.4	28.2	23.7
平成 26 年度	16.3	35.3	12.1	28.2	23.8
平成 27 年度	16.7	35.6	11.9	27.9	23.9
平成 28 年度	17.2	35.5	12.1	27.7	24.0
平成 29 年度	16.9	35.6	11.9	27.6	23.9
平成 30 年度	16.7	35.7	11.9	28.1	23.9

※ 本表の割合は、金融機関等へ口座振替を依頼した件数を税目ごとの納税義務者数で除した数値

※ 市県民税は普通徴収者数に、軽自動車税は課税台帳数に占める割合

コンビニ収納の状況

(単位:%)

年度 \ 税目	市民税	固定資産税	軽自動車税	国保税	合計
平成 23 年度	17.3	24.8	39.3	21.4	22.5
平成 24 年度	15.7	26.8	41.2	22.5	23.3
平成 25 年度	16.0	28.2	42.2	23.8	24.3
平成 26 年度	16.9	29.0	44.7	24.6	25.3
平成 27 年度	17.0	30.7	45.2	26.7	26.5
平成 28 年度	18.7	27.0	49.6	28.9	26.8
平成 29 年度	18.1	27.2	51.2	29.2	26.6
平成 30 年度	17.0	28.9	51.7	28.0	26.8

※ 本表の割合は、各税目ごとのコンビニ収納件数をそれぞれの税目ごとの収納合計件数で除した数値(各年度4月～翌年3月末)

2 市税年度別収納状況

年度 税目	平成 27 年度				平成 28 年度			
	調定額	収入済額	収納率	前年比	調定額	収入済額	収納率	前年比
市 民 税	4,024,912,446	3,326,650,447	82.7	97.8	4,041,181,220	3,410,562,854	84.4	102.5
個 人	3,486,302,744	2,832,590,706	81.2	99.1	3,500,630,827	2,914,054,667	83.2	102.9
現年分	2,863,767,663	2,749,407,559	96.0	99.8	2,913,555,056	2,816,673,133	96.7	102.4
繰越分	622,535,081	83,183,147	13.4	81.5	587,075,771	97,381,534	16.6	117.1
法 人	538,609,702	494,059,741	91.7	90.8	540,550,393	496,508,187	91.9	100.5
現年分	498,061,700	491,764,030	98.7	90.8	499,665,900	493,088,960	98.7	100.3
繰越分	40,548,002	2,295,711	5.7	79.5	40,884,493	3,419,227	8.4	148.9
固定資産税	6,700,786,135	5,419,192,496	80.9	95.5	6,657,083,141	5,450,821,538	81.9	100.6
純固定資産税	6,672,665,235	5,391,071,596	80.8	95.8	6,629,107,441	5,422,845,838	81.8	100.6
現年分	5,460,670,800	5,260,649,940	96.3	96.6	5,446,578,400	5,272,233,995	96.8	100.2
繰越分	1,211,994,435	130,421,656	10.8	71.0	1,182,529,041	150,611,843	12.7	115.5
交付金納付金	28,120,900	28,120,900	100.0	64.1	27,975,700	27,975,700	100.0	99.5
軽自動車税	156,490,870	137,398,133	87.8	102.1	184,678,637	163,823,151	88.7	119.2
現年分	139,546,600	134,550,720	96.4	102.3	167,750,600	160,673,225	95.8	119.4
繰越分	16,944,270	2,847,413	16.8	92.8	16,928,037	3,149,926	18.6	110.6
市たばこ税	602,247,395	602,247,395	100.0	98.2	579,236,605	579,236,605	100.0	96.2
特別土地 保有税	7,911,318	3,001,900	37.9	36.3	4,909,418	0	0.0	0.0
現年分	3,001,900	3,001,900	100.0	皆増	0	0	—	0.0
繰越分	4,909,418	0	0.0	0.0	4,909,418	0	0.0	—
入 湯 税	372,618,423	364,892,290	97.9	106.7	367,198,083	357,225,908	97.3	97.9
現年分	361,915,950	358,841,100	99.2	106.3	360,341,850	354,877,650	98.5	98.9
繰越分	10,702,473	6,051,190	56.5	137.6	6,856,233	2,348,258	34.2	38.8
都市計画税	1,459,605,168	1,155,774,528	79.2	96.0	1,452,809,904	1,166,079,255	80.3	100.9
現年分	1,172,561,200	1,124,685,597	95.9	96.9	1,172,335,900	1,130,158,357	96.4	100.5
繰越分	287,043,968	31,088,931	10.8	71.1	280,474,004	35,920,898	12.8	115.5
現年分計	11,129,894,108	10,753,269,141	96.6	97.5	11,167,440,011	10,834,917,625	97.0	100.8
滞納繰越分計	2,194,677,647	255,888,048	11.7	73.5	2,119,656,997	292,831,686	13.8	114.4
合 計	13,324,571,755	11,009,157,189	82.6	96.8	13,287,097,008	11,127,749,311	83.7	101.1

※「前年比」は、収入済額の比較

(単位:円・%)

平成 29 年 度				平成 30 年 度			
調定額	収入済額	収納率	前年比	調定額	収入済額	収納率	前年比
3,951,187,095	3,466,469,940	87.7	101.6	3,876,866,424	3,487,313,685	90.0	100.6
3,416,176,709	2,957,436,235	86.6	101.5	3,336,436,797	2,969,309,811	89.0	100.4
2,911,709,929	2,833,109,517	97.3	100.6	2,932,100,597	2,862,463,768	97.6	101.0
504,466,780	124,326,718	24.6	127.7	404,336,200	106,846,043	26.4	85.9
535,010,386	509,033,705	95.1	102.5	540,429,627	518,003,874	95.9	101.8
510,037,400	504,509,565	98.9	102.3	516,982,600	511,807,811	99.0	101.4
24,972,986	4,524,140	18.1	132.3	23,447,027	6,196,063	26.4	137.0
6,476,028,179	5,478,233,757	84.6	100.5	6,121,363,348	5,344,005,758	87.3	97.5
6,446,426,479	5,448,632,057	84.5	100.5	6,099,204,648	5,321,847,058	87.3	97.7
5,431,178,900	5,264,348,020	96.9	99.9	5,325,258,900	5,174,709,636	97.2	98.3
1,015,247,579	184,284,037	18.2	122.4	773,945,748	147,137,422	19.0	79.8
29,601,700	29,601,700	100.0	105.8	22,158,700	22,158,700	100.0	74.9
194,005,771	172,464,474	88.9	105.3	200,993,327	181,040,799	90.1	105.0
175,209,400	168,044,917	95.9	104.6	181,676,500	175,694,342	96.7	104.6
18,796,371	4,419,557	23.5	140.3	19,316,827	5,346,457	27.7	121.0
554,568,045	554,568,045	100.0	95.7	537,351,470	537,351,470	100.0	96.9
0	0	—	—	0	0	—	—
0	0	—	—	0	0	—	—
0	0	—	—	0	0	—	—
371,165,493	361,328,840	97.3	101.1	357,510,853	353,198,795	98.8	97.7
361,314,000	356,970,740	98.8	100.6	348,268,650	346,881,120	99.6	97.2
9,851,493	4,358,100	44.2	185.6	9,242,203	6,317,675	68.4	145.0
1,408,357,548	1,171,011,919	83.1	100.4	1,321,029,688	1,135,263,196	85.9	96.9
1,166,896,100	1,126,948,266	96.6	99.7	1,137,014,800	1,100,197,394	96.8	97.6
241,461,448	44,063,653	18.2	122.7	184,014,888	35,065,802	19.1	79.6
11,140,515,474	10,838,100,770	97.3	100.0	11,000,812,217	10,731,264,241	97.5	99.0
1,814,796,657	365,976,205	20.2	125.0	1,414,302,893	306,909,462	21.7	83.9
12,955,312,131	11,204,076,975	86.5	100.7	12,415,115,110	11,038,173,703	88.9	98.5

3 国民健康保険税年度別収納状況

年度 税目	平成 27 年 度				平成 28 年 度			
	調 定 額	収入済額	収納率	前年比	調 定 額	収入済額	収納率	前年比
一般被保険者 国民健康保険税	3,973,704,213	2,230,794,901	56.1	95.4	3,789,796,938	2,224,479,317	58.7	99.7
医療現年分	1,655,734,136	1,440,678,155	87.0	95.6	1,590,429,502	1,409,320,343	88.6	97.8
支援現年分	446,234,150	388,463,804	87.1	96.7	429,877,896	381,291,134	88.7	98.2
介護現年分	228,946,841	186,209,071	81.3	98.6	222,916,638	187,179,205	84.0	100.5
医療繰越分	1,175,933,683	152,901,276	13.0	85.9	1,090,182,686	172,165,537	15.8	112.6
支援繰越分	266,462,951	36,275,934	13.6	101.0	260,440,383	42,796,833	16.4	118.0
介護繰越分	200,392,452	26,266,661	13.1	96.2	195,949,833	31,726,265	16.2	120.8
退職被保険者等 国民健康保険税	160,842,515	116,464,492	72.4	68.2	120,052,745	77,878,657	64.9	66.9
医療現年分	70,345,768	67,333,166	95.7	65.9	48,098,698	44,730,204	93.0	66.4
支援現年分	18,936,445	18,133,520	95.8	67.1	12,932,904	12,007,879	92.8	66.2
介護現年分	23,567,360	22,497,907	95.5	67.2	15,902,562	14,747,069	92.7	65.5
医療繰越分	29,912,586	5,304,321	17.7	105.9	26,863,396	3,942,337	14.7	74.3
支援滞繰分	7,857,463	1,384,023	17.6	112.0	7,071,096	1,049,044	14.8	75.8
介護繰越分	10,222,893	1,811,555	17.7	104.9	9,184,089	1,402,124	15.3	77.4
医療現年分計	1,726,079,904	1,508,011,321	87.4	93.8	1,638,528,200	1,454,050,547	88.7	96.4
支援現年分計	465,170,595	406,597,324	87.4	94.8	442,810,800	393,299,013	88.8	96.7
介護現年分計	252,514,201	208,706,978	82.7	93.9	238,819,200	201,926,274	84.6	96.8
医療繰越分計	1,205,846,269	158,205,597	13.1	86.4	1,117,046,082	176,107,874	15.8	111.3
支援繰越分計	274,320,414	37,659,957	13.7	101.3	267,511,479	43,845,877	16.4	116.4
介護繰越分計	210,615,345	28,078,216	13.3	96.7	205,133,922	33,128,389	16.1	118.0
合 計	4,134,546,728	2,347,259,393	56.8	93.6	3,909,849,683	2,302,357,974	58.9	98.1

※ 「前年比」は、収入済額の比較

(単位:円・%)

平成 29 年 度				平成 30 年 度			
調 定 額	収入済額	収納率	前年比	調 定 額	収入済額	収納率	前年比
3,430,376,739	2,175,015,070	63.4	97.8	2,982,938,357	2,016,534,580	67.6	92.7
1,484,274,692	1,351,829,569	91.1	95.9	1,269,551,198	1,172,939,450	92.4	86.8
400,708,255	365,177,446	91.1	95.8	471,465,707	435,521,861	92.4	119.3
204,928,800	179,050,735	87.4	95.7	173,456,100	155,189,505	89.5	86.7
934,078,220	192,812,885	20.6	112.0	739,162,296	175,655,159	23.8	91.1
231,269,241	49,055,547	21.2	114.6	187,696,819	44,482,050	23.7	90.7
175,117,531	37,088,888	21.2	116.9	141,606,237	32,746,555	23.1	88.3
72,667,628	44,663,082	61.5	57.3	35,067,616	19,410,116	55.4	43.5
23,142,008	22,160,863	95.8	49.5	6,561,336	6,293,521	95.9	28.4
6,203,245	5,943,665	95.8	49.5	2,438,759	2,338,498	95.9	39.3
7,496,700	7,161,432	95.5	48.6	2,099,600	2,019,665	96.2	28.2
22,320,437	5,823,521	26.1	147.7	14,982,473	5,435,557	36.3	93.3
5,906,427	1,526,271	25.8	145.5	3,976,863	1,440,840	36.2	94.4
7,598,811	2,047,330	26.9	146.0	5,008,585	1,882,035	37.6	91.9
1,507,416,700	1,373,990,432	91.1	94.5	1,276,112,534	1,179,232,971	92.4	85.8
406,911,500	371,121,111	91.2	94.4	473,904,466	437,860,359	92.4	118.0
212,425,500	186,212,167	87.7	92.2	175,555,700	157,209,170	89.5	84.4
956,398,657	198,636,406	20.8	112.8	754,144,769	181,090,716	24.0	91.2
237,175,668	50,581,818	21.3	115.4	191,673,682	45,922,890	24.0	90.8
182,716,342	39,136,218	21.4	118.1	146,614,822	34,628,590	23.6	88.5
3,503,044,367	2,219,678,152	63.4	96.4	3,018,005,973	2,035,944,696	67.5	91.7

4 市税等の不納欠損状況

市税不納欠損状況

(単位:円・人)

税目	平成 26 年度		平成 27 年度	
	税 額	人 数	税 額	人 数
市 民 税	52,451,860	1,059	66,553,986	1,428
法 人 市 民 税	3,245,170	57	3,790,868	55
固 定 資 産 税	85,993,719	1,441	121,576,914	2,141
償 却 資 産	1,162,410	20	1,877,520	26
軽 自 動 車 税	1,675,670	411	2,088,500	532
特別土地保有税	0	0	0	0
入 湯 税	82,800	1	869,900	3
合 計	144,611,629	2,989	196,757,688	4,185

平成 28 年度		平成 29 年度		平成 30 年度		前年度対比 %	
税 額	人 数	税 額	人 数	税 額	人 数	税 額	人 数
80,633,285	1,430	54,678,460	1,253	61,113,574	1,468	111.8	117.2
19,039,170	78	2,299,050	41	2,857,900	53	124.3	129.3
235,245,993	3,085	276,887,740	2,213	346,310,489	3,088	125.1	139.5
1,588,022	34	1,238,495	35	3,503,655	36	282.9	102.9
2,097,515	504	2,233,970	518	2,740,930	630	122.7	121.6
4,909,418	4	0	0	0	0	-	-
120,682	1	594,450	3	344,250	5	57.9	166.7
343,634,085	5,136	337,932,165	4,063	416,870,798	5,280	123.4	130.0

国民健康保険税不納欠損状況

年度	税 額 等	税 額 円	件 数 件	人 数 人
平成 26 年度		110,465,246	6,625	1,136
平成 27 年度		185,724,302	10,440	1,738
平成 28 年度		215,470,555	11,681	1,838
平成 29 年度		176,480,869	9,570	1,693
平成 30 年度		220,593,727	11,962	2,267

5 市税等の執行停止状況

市税執行停止状況

(単位:円・件・人)

税目	年度	平成 26 年度			平成 27 年度		
		税額	件数	人数	税額	件数	人数
市 民 税		42,313,765	2,241	693	56,697,654	3,596	1,084
法 人 市 民 税		910,000	11	11	1,327,968	27	26
固 定 資 産 税		83,167,442	1,701	515	86,374,951	3,978	1,130
償 却 資 産		1,562,190	94	24	1,776,520	95	16
軽 自 動 車 税		770,400	241	177	1,559,340	545	416
特 別 土 地 保 有 税		0	0	0	0	0	0
入 湯 税		0	0	0	0	0	0
合 計		128,723,797	4,288	1,420	147,736,433	8,241	2,672

平成 28 年度			平成 29 年度			平成 30 年度		
税額	件数	人数	税額	件数	人数	税額	件数	人数
83,230,744	4,725	1,416	45,424,363	2,838	836	38,212,164	2,028	663
4,162,640	59	49	755,980	16	12	1,962,400	32	28
200,457,369	7,811	2,474	215,493,123	3,023	878	291,664,942	3,952	1,106
1,553,622	124	34	446,144	45	17	3,789,855	158	53
2,762,515	793	504	1,553,490	381	272	1,831,448	388	315
4,909,418	4	4	0	0	0	0	0	0
358,432	29	4	130,650	15	1	609,900	59	4
297,434,740	13,545	4,485	263,803,750	6,318	2,016	338,070,709	6,617	2,169

国民健康保険税執行停止状況

年度	税額等	税額 円	件数 件	人数 人
平成 26 年度		104,640,393	6,834	1,072
平成 27 年度		210,385,270	11,353	1,751
平成 28 年度		314,502,415	15,049	2,247
平成 29 年度		161,385,184	8,845	1,364
平成 30 年度		125,077,329	6,446	999

6 差押処分及び公売状況

差押処分状況

※()は国保税

区分 差押 の処分		平成 25 年度			平成 26 年度		
		差押人数	参加差押人数	合 計	差押人数	参加差押人数	合 計
不 動 産	現 年	3 (0)	16 (7)	19 (7)	3 (1)	37 (22)	40 (23)
	繰 越	237 (115)	403 (223)	640 (338)	260 (75)	392 (155)	652 (230)
	計	240 (115)	419 (230)	659 (345)	263 (76)	429 (177)	692 (253)
電 話	現 年	0 (0)	0 (0)	0 (0)	0 (0)	0 (0)	0 (0)
	繰 越	0 (0)	1 (1)	1 (1)	0 (0)	0 (0)	0 (0)
	計	0 (0)	1 (1)	1 (1)	0 (0)	0 (0)	0 (0)
債 権	現 年	199 (111)	1 (1)	200 (112)	212 (137)	0 (0)	212 (137)
	繰 越	205 (113)	0 (0)	205 (113)	243 (132)	0 (0)	243 (132)
	計	404 (224)	1 (1)	405 (225)	455 (269)	0 (0)	455 (269)
そ の 他 債 権	現 年	22 (9)	0 (0)	22 (9)	33 (21)	0 (0)	33 (21)
	計 (所得税等 還付金)	22 (9)	0 (0)	22 (9)	33 (21)	0 (0)	33 (21)
現 年		224 (120)	17 (8)	241 (128)	248 (159)	37 (22)	285 (181)
繰 越		442 (228)	404 (224)	846 (452)	503 (207)	392 (155)	895 (362)
合 計		666 (348)	421 (232)	1,087 (580)	751 (366)	429 (177)	1,180 (543)

区分 差押 の処分		平成 27 年度			平成 28 年度		
		差押人数	参加差押人数	合 計	差押人数	参加差押人数	合 計
不 動 産	現 年	1 (1)	23 (8)	24 (9)	3 (2)	11 (4)	14 (6)
	繰 越	196 (55)	302 (114)	498 (169)	96 (23)	182 (56)	278 (79)
	計	197 (56)	325 (122)	522 (178)	99 (25)	193 (60)	292 (85)
電 話	現 年	0 0	0 0	0 (0)	0 (0)	0 (0)	0 0
	繰 越	0 0	0 0	0 (0)	0 (0)	0 (0)	0 (0)
	計	0 (0)	0 (0)	0 (0)	0 (0)	0 (0)	0 (0)
債 権	現 年	259 (155)	0 0	259 (155)	146 (94)	0 (0)	146 (94)
	繰 越	198 (107)	0 0	198 (107)	187 (112)	0 (0)	187 (112)
	計	457 (262)	0 (0)	457 (262)	333 (206)	0 0	333 (206)
そ の 他 債 権	現 年	13 (9)	0 0	13 (9)	3 (3)	0 (0)	3 (3)
	計 (所得税等 還付金)	13 (9)	0 (0)	13 (9)	3 (3)	0 (0)	3 (3)
現 年		273 (165)	23 (8)	296 (173)	152 (99)	11 (4)	163 (103)
繰 越		394 (162)	302 (114)	696 (276)	283 (135)	182 (56)	465 (191)
合 計		667 (327)	325 (122)	992 (449)	435 (234)	193 (60)	628 (294)

※()は国保税

区分 差押 の処分		平成29年度			平成30年度		
		差押人数	参加差押人数	合計	差押人数	参加差押人数	合計
不動産	現年	8 (3)	5 (0)	13 (3)	2 (1)	1 (0)	3 (1)
	繰越	10 (6)	5 (1)	15 (7)	4 (3)	2 (0)	6 (3)
	計	10 (7)	5 (1)	15 (8)	4 (3)	2 (0)	6 (3)
電話	現年	0 (0)	0 (0)	0 0	0 (0)	0 (0)	0 (0)
	繰越	0 (0)	0 (0)	0 0	0 (0)	0 (0)	0 (0)
	計	0 (0)	0 (0)	0 0	0 (0)	0 (0)	0 (0)
債権	現年	966 (502)	0 (0)	966 (502)	1777 (652)	1 (0)	1778 (652)
	繰越	478 (337)	0 (0)	478 (337)	1130 (766)	1 (1)	1131 (767)
	計	1134 (690)	0 (0)	1134 (690)	2225 (1116)	1 (1)	2226 (1117)
その他債権 (所得税 還付金等)	現年	15 (6)	0 (0)	15 (6)	0 (0)	0 (0)	0 (0)
	繰越	17 (9)	0 (0)	17 (9)	0 (0)	0 (0)	0 (0)
	計	18 (10)	0 (0)	18 (10)	0 (0)	0 (0)	0 (0)
現年		989 (511)	5 (0)	994 (511)	1779 (653)	2 (0)	1781 (653)
繰越		505 (352)	5 (1)	510 (353)	1134 (769)	3 (1)	1137 (770)
合計		1162 (707)	5 (1)	1,167 (708)	2229 (1119)	3 (1)	2,232 (1120)

公売状況

(単位:件)

区分	年度					
	平成25年度	平成26年度	平成27年度	平成28年度	平成29年度	平成30年度
不動産	0	0	0	0	1	0
電話加入権	0	0	0	0	0	0
動産	0	0	1	0	1	9

7 督促状発送状況

(単位:件)

年度 税目	平成26年度	平成27年度	平成28年度	平成29年度	平成30年度
市 県 民 税	13,607	12,802	12,303	11,679	10,939
法 人 市 民 税	218	205	170	251	195
固 定 資 産 税	24,477	22,701	24,121	22,062	21,420
軽 自 動 車 税	4,109	4,120	3,695	3,506	3,350
特別土地保有税	0	0	0	0	0
入 湯 税	151	147	178	128	113
市 税 計	42,562	39,975	40,467	37,626	36,017
国民健康保険税	28,484	25,713	24,510	20,617	18,685

8 静岡地方税滞納整理機構

(単位:千円・件)

実績 年度	平成27年度	平成28年度	平成29年度	平成30年度
参 加 負 担 金	3,844	3,531	4,515	3,795
移 管 予 告	送 付 件 数	106	92	110
	滞 納 額	266,681	385,123	253,207
	納 付 約 束 額	5,975	4,481	7,687
	納 付 額	12,777	15,914	14,627
移 管	移 管 件 数	20	20	30
	移 管 額	51,801	205,582	96,506
	機構による徴収額	12,727	8,228	47,986

市税の概要

令和元年度版

令和2年1月発行

編集 伊東市役所 総務部 課税課
発行 〒414-8555
伊東市大原二丁目1番1号
TEL 0557-36-0111
E-mail kazei@city.ito.shizuoka.jp