

平成26年度版

# 市税の概要

伊東市

## 伊東市民憲章

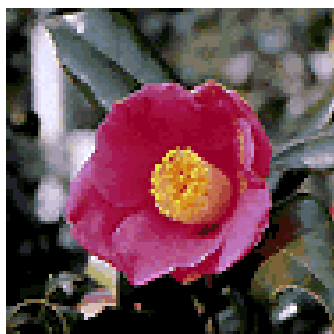
わたくしたち伊東市民は、

1. 文化を高め、教養を豊かにしましょう
1. 自然を愛し、清潔な環境をつくりましょう
1. きまりを守り、良い風習を育てましょう
1. おたがいに助け合い、親切をつくしましょう
1. 元気で働き、楽しい家庭をつくりましょう

(昭和42年8月10日制定)

## 伊東市の花木

「つばき」



(昭和42年8月10日制定)

## 伊東市の鳥

「イソヒヨドリ」



(平成9年8月10日制定)

## 目 次

<b>1 市の概要</b>	
1 市 勢	1
2 財 政	3
(1) 平成26年度一般会計歳入予算	3
(2) 平成26年度一般会計歳出予算	5
(3) 平成25年度一般会計歳入決算	6
(4) 平成25年度一般会計歳出決算	8
<b>2 税務の機構</b>	
1 行政機構図	9
2 税務機構等	10
(1) 伊東市の税体系	10
(2) 税務行政の機構及び職員数	10
3 税務行政事務分掌	11
4 税務関係協議会	12
<b>3 市税の総括</b>	
1 市税の予算・決算概要	13
(1) 平成26年度市税予算額	13
(2) 平成25年度市税決算額	13
2 市税の税率及び納期等	14
3 税目別予算額及び調定額	16
<b>4 市民税</b>	
1 個人市民税	19
(1) 年度別課税状況	19
(2) 納税義務者数等	20
(3) 平成26年度所得割額調べ	21
(4) 個人市民税の所得控除額及び税率	22
2 法人市民税	23
(1) 法人市民税納税義務者数	23
(2) 年度別法人市民税調定額	23
(3) 平成25年度法人市民税業種別申告状況	24
<b>5 固定資産税・都市計画税</b>	
1 土 地	25
(1) 固定資産税課税標準額等	25
(2) 年度別納税義務者及び調定額	26
(3) 平成26年度宅地に係る用途地区別評価状況	27
(4) 平成26年度土地の概要	28
(5) 国有資産等所在市町村交付金及び納付金	30
2 家 屋	31
(1) 家屋総括表	31

(2) 新・増築家屋	3 2
(3) 新築住宅	3 3
(4) 建築確認申請件数	3 4
3 償却資産	3 5
(1) 平成26年度償却資産の段階別納税義務者数等に関する調べ	3 5
(2) 償却資産課税標準額及び納税義務者の内訳	3 6
4 都市計画税	3 8
(1) 都市計画区域及び課税面積	3 8
(2) 都市計画税課税標準額等	3 8
(3) 年度別納税義務者及び調定額	3 9
<b>6 諸 税</b>	
1 市たばこ税	4 1
2 軽自動車税	4 2
3 入湯税	4 4
<b>7 国民健康保険税</b>	
1 基礎課税分	
(1) 税 率	4 5
(2) 国民健康保険税の内訳	4 5
(3) 限度額の状況	4 5
(4) 被保険者数	4 5
2 後期高齢者支援金等課税分	
(1) 税 率	4 6
(2) 国民健康保険税の内訳	4 6
(3) 限度額の状況	4 6
(4) 被保険者数	4 6
3 介護納付金課税分	
(1) 税 率	4 7
(2) 国民健康保険税の内訳	4 7
(3) 限度額の状況	4 7
(4) 被保険者数	4 7
<b>8 徴 収</b>	
1 口座振替及びコンビニ収納状況	4 9
2 市税年度別収納状況	5 0
3 国民健康保険税年度別収納状況	5 2
4 市税等の不納欠損状況	5 4
5 市税等の執行停止状況	5 5
6 差押処分及び公売状況	5 6
7 督促状発送状況	5 8
8 静岡地方税滞納整理機構	5 8

# 1 市の概要



# 1 市 勢

## 伊 東 市

いとうし



市役所所在地	静岡県伊東市大原二丁目1番1号
郵便番号	414-8555
電話番号	0557-36-0111 (代表)
ホームページアドレス	<a href="http://www.city.ito.shizuoka.jp/">http://www.city.ito.shizuoka.jp/</a>
市町村コード番号	22208
市町村別類型	II-1
交通機関	伊東線伊東駅から徒歩で25分 バスで 8分

○市の紋章 昭和23年4月20日制定され、図案化したひらがなの「い」を10個円形に配列して「いとう」を表し、同時に太陽に恵まれた豊かな自然と、円満な市民性そして平和なまちをのぞむ市民の願いを象徴したものです。

## 位 置

伊東市は、富士箱根伊豆国立公園・伊豆半島に位置し、静岡県が一番東に当たり、東経139度06分18秒、北緯34度57分43秒にあって、その形状は東西10.45km、南北20.45kmと南北に長く、海岸線は40kmにもおよび、極めて変化に富む美しい景観をつくっています。



## 道 路

国道135号が市の南北（熱海市と東伊豆町）を結び、これに交差して宇佐美から亀石峠を経て田方方面へ沼津・大仁線が通じ、伊東市内からは修善寺方面に伊東・修善寺線及び中伊豆バイパス、富戸からは天城高原方面に遠笠山道路が通じています。

これらの各道路は共に伊豆スカイラインと交差しています。

### 市の面積

(平成26年4月1日現在)

124.13km <sup>2</sup>	宅地	農地	山林・原野	その他
	16.83%	6.48%	61.89%	14.80%

### 人口及び世帯数

(各年4月1日現在 住民基本台帳人口)

区分		年				
		26年	25年	24年	23年	22年
人口 (人)	男	34,084	34,210	34,475	34,620	34,821
	女	38,251	38,606	38,762	39,001	39,285
	計	72,335	72,816	73,237	73,631	74,106
世帯数		35,056	34,900	34,839	34,772	34,678
一世帯あたり人口		2.06	2.09	2.10	2.12	2.14
人口密度(1km <sup>2</sup> あたり人)		582.7	586.6	590.0	593.1	597.0

### 職員数

(各年度4月1日現在)

区分		年度				
		26年度	25年度	24年度	23年度	22年度
職員数(4役を除く。)		728	733	728	739	749

### 観光施設等

		年				
		25年	24年	23年	22年	21年
年間来遊客数(人)		6,465,700	6,440,600	6,224,700	6,591,800	6,529,600
宿泊施設	施設数(施設)	654	658	649	672	671
	定員数(人)	28,900	29,150	29,100	30,000	29,900
ゴルフ場	4施設 90ホール					
	利用者数(人)	137,001	138,851	131,200	132,542	124,064
温泉	源泉口数(口)	729	732	737	741	749
	湧出口数(口)	296	298	301	309	322
	総湧出量(ℓ/分)	32,476	32,420	33,000	34,000	32,900
	泉質	単純泉 食塩泉 弱食塩泉				



## 2 財政

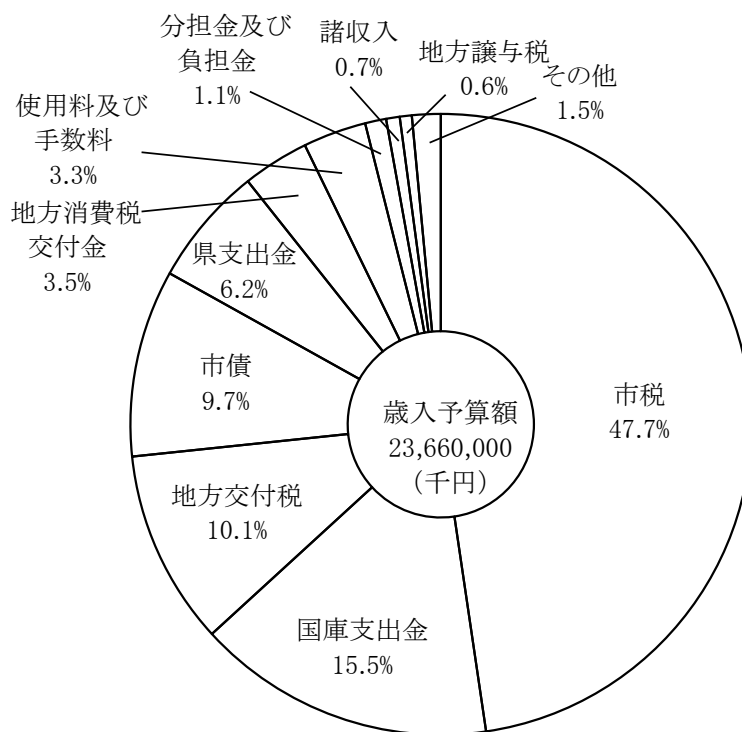
(1) 平成26年度一般会計歳入予算(当初)

(単位:千円)

科 目	区 分	26年度予算額	25年度予算額	比較増減	(A)の構成比
		(A)	(B)	(A) - (B)	(%)
1 市	税	11,278,197	11,237,221	40,976	47.7
(1) 市	民 税	3,328,325	3,293,725	34,600	(14.1)
(2) 固 定 資 産 税		5,661,368	5,690,227	△ 28,859	(23.9)
(3) 軽 自 動 車 税		133,440	132,501	939	(0.6)
(4) 市 た ば こ 税		617,007	604,603	12,404	(2.6)
(5) 特 別 土 地 保 有 税		102	102	0	(0.0)
(6) 入 湯 税		330,789	304,307	26,482	(1.4)
(7) 都 市 計 画 税		1,207,166	1,211,756	△ 4,590	(5.1)
2 地 方 譲 与 税		148,000	177,000	△ 29,000	0.6
3 利 子 割 交 付 金		20,000	20,000	0	0.1
4 配 当 割 交 付 金		18,000	18,000	0	0.1
5 株 式 等 譲 渡 所 得 割 交 付 金		4,000	4,000	0	0.0
6 地 方 消 費 税 交 付 金		820,000	690,000	130,000	3.5
7 ゴルフ場利用税交付金		60,000	60,000	0	0.3
8 自 動 車 取 得 税 交 付 金		30,000	70,000	△ 40,000	0.1
9 地 方 特 例 交 付 金		30,000	32,000	△ 2,000	0.1
10 地 方 交 付 税		2,400,000	2,200,000	200,000	10.1
11 交 通 安 全 対 策 特 別 交 付 金		14,000	14,000	0	0.1
12 分 担 金 及 び 負 担 金		259,619	254,547	5,072	1.1
13 使 用 料 及 び 手 数 料		779,119	782,223	△ 3,104	3.3
14 国 庫 支 出 金		3,675,225	3,816,002	△ 140,777	15.5
15 県 支 出 金		1,474,845	1,519,675	△ 44,830	6.2
16 財 産 収 入		40,700	40,495	205	0.2
17 寄 附 金		3,852	5,846	△ 1,994	0.0
18 繰 入 金		32,605	5,871	26,734	0.1
19 繰 越 金		100,000	10,000	90,000	0.4
20 諸 収 入		167,238	157,520	9,718	0.7
21 市 債		2,304,600	2,935,600	△ 631,000	9.7
歳 入 合 計		23,660,000	24,050,000	△ 390,000	

(注) 構成比については、小数点第2位を四捨五入し、数値の調整は行わない。

平成26年度 一般会計歳入予算額(当初)



注) 構成比については、小数点第2位を四捨五入し、数値の調整は行わない。

## (2) 平成26年度一般会計歳出予算(当初)

(単位:千円)

区 分 科 目	26年度予算額	25年度予算額	比 較 増 減	(A)の構成比
	(A)	(B)	(A) - (B)	(%)
1 議 会 費	243,099	249,336	△ 6,237	1.0
2 総 務 費	2,220,316	2,116,358	103,958	9.4
3 民 生 費	9,033,638	8,521,929	511,709	38.2
4 衛 生 費	3,031,164	4,375,237	△ 1,344,073	12.8
5 労 働 費	98,182	197,573	△ 99,391	0.4
6 農 林 水 産 業 費	118,372	109,882	8,490	0.5
7 観 光 商 工 費	597,310	568,972	28,338	2.5
8 土 木 費	2,394,551	2,199,046	195,505	10.1
9 消 防 費	1,373,483	1,206,247	167,236	5.8
10 教 育 費	1,726,455	1,632,045	94,410	7.3
11 災 害 復 旧 費	75	75	0	0.0
12 公 債 費	2,758,539	2,808,754	△ 50,215	11.7
13 諸 支 出 金	14,816	14,546	270	0.1
14 予 備 費	50,000	50,000	0	0.2
歳 出 合 計	23,660,000	24,050,000	△ 390,000	

(注) 構成比については、小数点第2位を四捨五入し、数値の調整は行わない。

## 平成26年度会計別予算

( )は対前年度当初比伸び率

一 般 会 計	236 億	6,000	万円 ( △ 1.6 % )
下 水 道 事 業	21 億	200	万円 ( 7.9 % )
競 輪 事 業	169 億	8,900	万円 ( 28.2 % )
国 民 健 康 保 険 事 業	109 億	4,300	万円 ( 0.1 % )
土 地 取 得		23	万円 ( 0.0 % )
霊 園 事 業		9,670	万円 ( 93.8 % )
介 護 保 険 事 業	64 億	9,480	万円 ( 6.3 % )
介 護 老 人 保 健 施 設		8,570	万円 ( 0.0 % )
後 期 高 齢 者 医 療	16 億	1,300	万円 ( 5.3 % )
病 院 事 業	5 億	4,287.2	万円 ( △ 12.2 % )
水 道 事 業	28 億	2,831.1	万円 ( 9.8 % )
総 額	653 億	5,561.3	万円 ( 6.9 % )
重 複 額	38 億	2,547.7	万円 ( 3.6 % )
純 計	615 億	3,013.6	万円 ( 7.1 % )

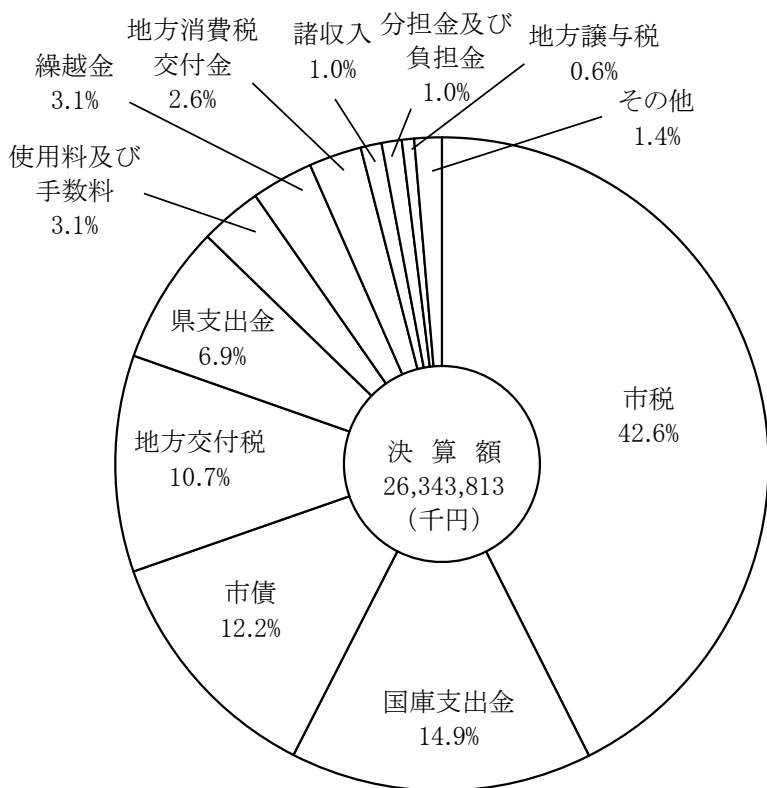
## (3) 平成25年度一般会計歳入決算

(単位:千円)

区 分 科 目	25年度決算額	24年度決算額	比 較 増 減	(A)の構成比
	(A)	(B)	(A) - (B)	(%)
1 市 税	11,213,600	11,204,623	8,977	42.6
(1) 市 民 税	3,355,950	3,404,127	△ 48,177	(12.7)
(2) 固 定 資 産 税	5,567,951	5,581,150	△ 13,199	(21.1)
(3) 軽 自 動 車 税	131,344	128,919	2,425	(0.5)
(4) 市 た ば こ 税	644,158	573,771	70,387	(2.4)
(5) 特 別 土 地 保 有 税	1,606	0	1,606	(0.0)
(6) 入 湯 税	329,274	332,726	△ 3,452	(1.2)
(7) 都 市 計 画 税	1,183,317	1,183,930	△ 613	(4.5)
2 地 方 譲 与 税	159,939	166,515	△ 6,576	0.6
3 利 子 割 交 付 金	18,726	21,244	△ 2,518	0.1
4 配 当 割 交 付 金	30,570	16,433	14,137	0.1
5 株 式 等 譲 渡 所 得 割 交 付 金	53,360	4,416	48,944	0.2
6 地 方 消 費 税 交 付 金	687,454	693,364	△ 5,910	2.6
7 ゴルフ場利用税交付金	74,226	76,054	△ 1,828	0.3
8 特別地方消費税交付金	0	0	0	0.0
9 自動車取得税交付金	59,662	65,237	△ 5,575	0.2
10 地方特例交付金	30,059	32,440	△ 2,381	0.1
11 地 方 交 付 税	2,822,186	2,911,549	△ 89,363	10.7
12 交通安全対策特別交付金	14,186	13,933	253	0.1
13 分 担 金 及 び 負 担 金	262,643	257,646	4,997	1.0
14 使 用 料 及 び 手 数 料	809,121	804,416	4,705	3.1
15 国 庫 支 出 金	3,937,244	3,634,889	302,355	14.9
16 県 支 出 金	1,811,918	1,580,135	231,783	6.9
17 財 産 収 入	49,049	38,559	10,490	0.2
18 寄 附 金	10,186	48,594	△ 38,408	0.0
19 繰 入 金	17,843	1,603,160	△ 1,585,317	0.1
20 繰 越 金	806,948	596,755	210,193	3.1
21 諸 収 入	273,253	255,211	18,042	1.0
22 市 債	3,201,640	2,301,910	899,730	12.2
歳 入 合 計	26,343,813	26,327,083	16,730	

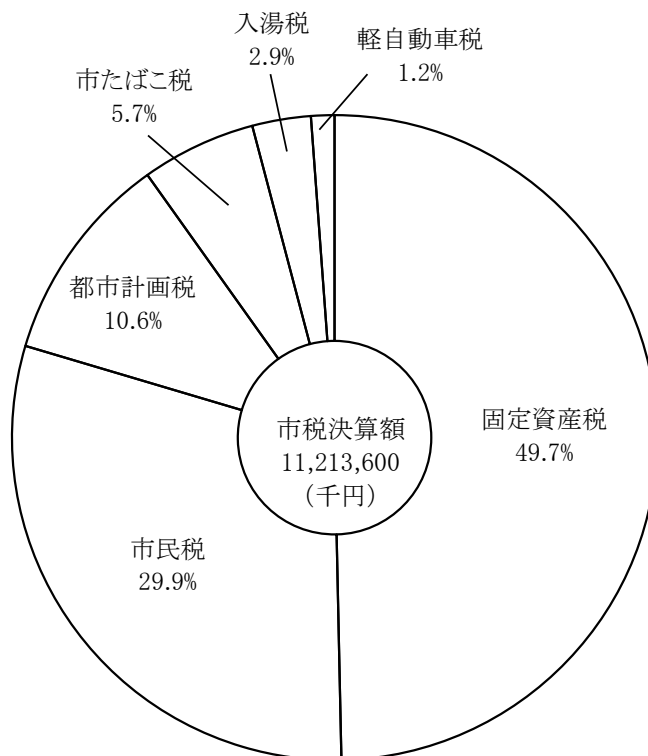
(注) 構成比については、小数点第2位を四捨五入し、数値の調整は行わない。

平成25年度 一般会計歳入決算額



注) 構成比については、小数点第2位を四捨五入し、数値の調整は行わない。

平成25年度 市税決算額(収入済額)の内訳



注) 構成比については、小数点第2位を四捨五入し、数値の調整は行わない。

## (4) 平成25年度一般会計歳出決算

(単位:千円)

区 分 科 目	25年度決算額	24年度決算額	比 較 増 減	(A)の構成比
	(A)	(B)	(A) - (B)	(%)
1 議 会 費	239,180	245,472	△ 6,292	0.9
2 総 務 費	3,038,777	2,708,445	330,332	11.9
3 民 生 費	8,884,844	8,544,798	340,046	34.7
4 衛 生 費	4,454,103	5,035,694	△ 581,591	17.4
5 労 働 費	180,311	277,767	△ 97,456	0.7
6 農 林 水 産 業 費	123,878	126,320	△ 2,442	0.5
7 観 光 商 工 費	613,827	556,212	57,615	2.4
8 土 木 費	2,216,699	2,125,363	91,336	8.7
9 消 防 費	1,355,933	1,008,889	347,044	5.3
10 教 育 費	1,684,908	2,024,671	△ 339,763	6.6
11 災 害 復 旧 費	0	28,122	△ 28,122	0.0
12 公 債 費	2,763,864	2,823,806	△ 59,942	10.8
13 諸 支 出 金	14,686	14,576	110	0.1
14 予 備 費	0	0	0	0.0
歳 出 合 計	25,571,010	25,520,135	50,875	

(注) 構成比については、小数点第2位を四捨五入し、数値の調整は行わない。

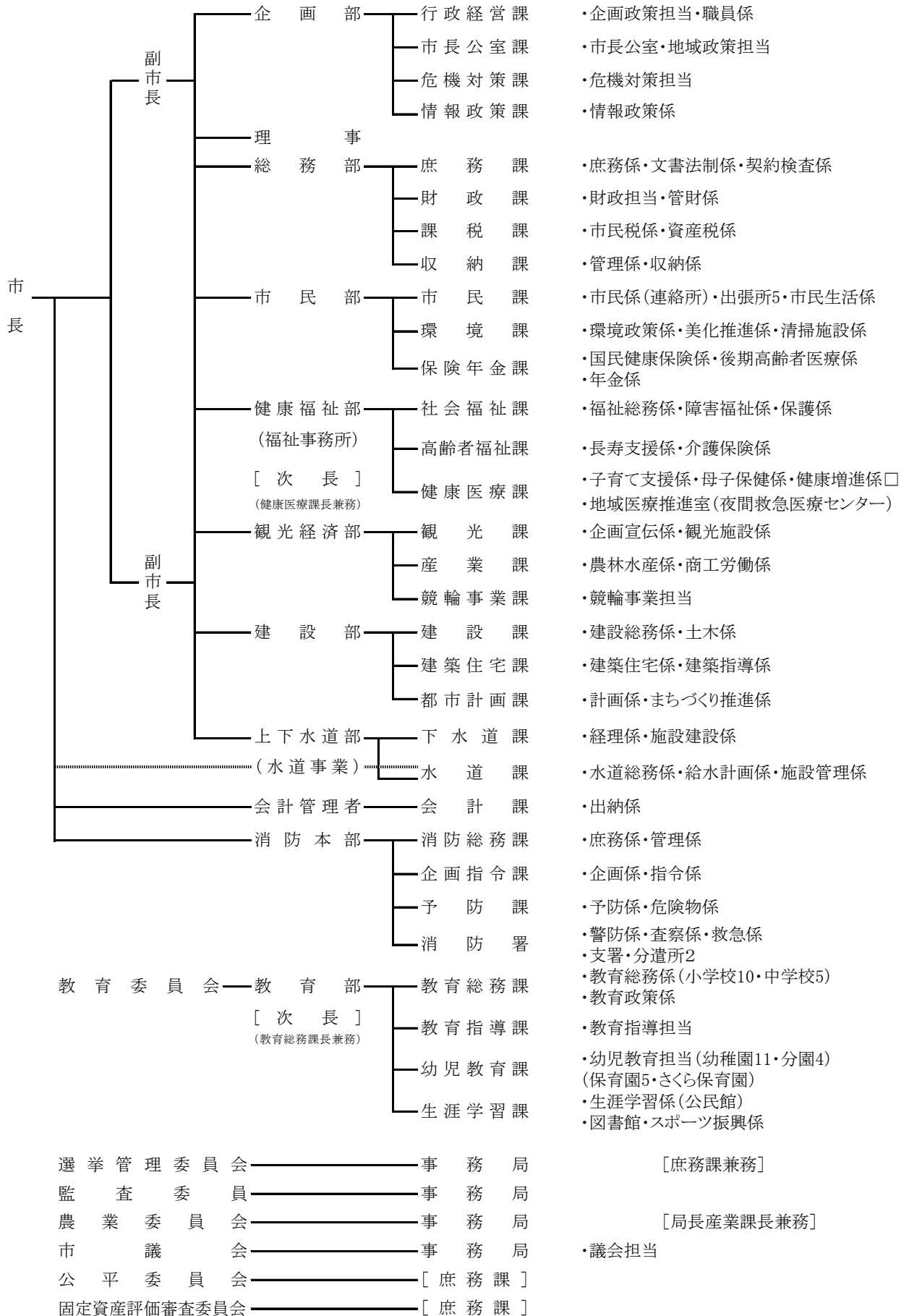
## 2 税務の機構





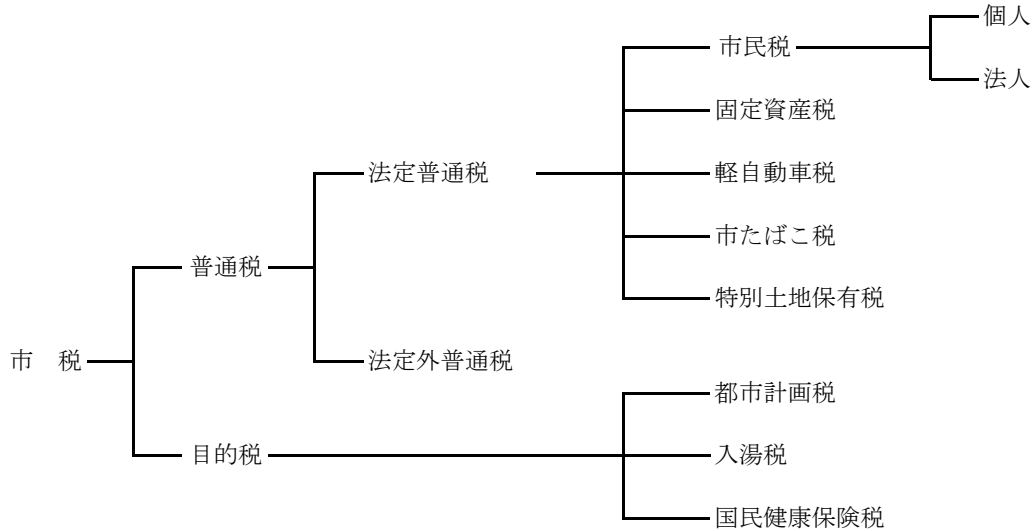
# 行政機構図

(平成26年4月1日)



## 2 税務機構等

### (1) 伊東市の税体系（平成26年4月1日現在）



### (2) 税務行政の機構及び職員数（平成26年4月1日現在）

係長欄の（ ）は、課長補佐と兼務

課・係名	合計	課長	課長 補佐	係長	主幹	主査	主任 主事	主事	事務員
税務職員 (計)	44	2	4	(4)	2	7	3	23	3
課税課 (計)	26	1	2	(2)	1	5	1	14	2
市民税係	12		1	(1)	1	2	0	7	1
資産税係	13		1	(1)	0	3	1	7	1
収納課 (計)	18	1	2	(2)	1	2	2	9	1
管理係	5		1	(1)	0	1	0	3	0
収納係	12		1	(1)	1	1	2	6	1

### 3 税務行政事務分掌

#### (課 税 課)

##### 市 民 税 係

- (1) 市民税（個人県民税を含む。）及び諸税（固定資産税、都市計画税及び特別土地保有税を除く。）の賦課及び調査に関する事。
- (2) 原動機付自転車等の標識交付に関する事。
- (3) 課内の庶務及び財務に関する事。

##### 資 産 税 係

- (1) 固定資産税、都市計画税及び特別土地保有税の賦課及び調査に関する事。
- (2) 国有資産等所在市町村交付金に関する事。
- (3) 固定資産の評価に関する事。
- (4) 課税台帳（名寄帳）及び公図の整備及び保管に関する事。
- (5) 租税特別措置法に関する証明に関する事。

#### (収 納 課)

##### 管 理 係

- (1) 納税奨励及び広報に関する事。
- (2) 過誤納金還付及び充当に関する事。
- (3) 納税証明（受付及び交付事務を除く。）に関する事。
- (4) 徴収金の収納整理に関する事。
- (5) 市税及び国民健康保険税の督促に関する事。
- (6) 市税及び国民健康保険税の口座振替に関する事。
- (7) 課内の庶務及び財務に関する事。

##### 収 納 係

- (1) 市税及び国民健康保険税の徴収及び滞納整理に関する事。
- (2) 市税及び国民健康保険税の滞納処分に関する事。
- (3) 欠損処分に関する事。
- (4) 執行停止処分に関する事。
- (5) 交付要求に関する事。

## 4 税務関係協議会

団体名	概要
熱海・伊東地方税務研究会	熱海財務事務所及び熱海市、伊東市の税務機関において研究会を作り、税務関係の研修及び職員間の親睦を図り、地方税務事務の円滑化を図る。
熱海・伊東税務推進協議会	熱海税務署、熱海財務事務所、市（熱海市、伊東市）の三税機関をもって組織し、納税者の適正公平な賦課・徴収と納税思想の高揚に努めるとともに、会員相互の融和と向上に努め、税務行政の円滑な運営を図る。
熱海・伊東市たばこ税協議会	熱海市、伊東市をもって組織し、市たばこ税事務の連絡協調を図る。
東豆税務研究会	熱海・伊東・下田・河津・東伊豆・南伊豆・西伊豆・松崎の三市五町をもって組織し、資産税事務等の諸問題について研究及び研修を行うことにより、税務行政の円滑化を図る。
資産評価システム研究センター	地域における資産の状況及びその評価方法に関する調査研究及び評価事務に係る研修等を実施する。
熱海伊東納税貯蓄組合連合会	納貯連合会と税務関係機関（熱海税務署・熱海財務事務所・熱海市・伊東市）が連絡・協調を密にし、納税思想の高揚を図るとともに、小中学生を対象とした「税の作品展」などの租税教育の推進を行う。
熱海税務署管内租税教育推進協議会 (租推協)	熱海税務署管轄区域（熱海市及び伊東市）の国税関係機関（税務署）、地方税関係機関（財務事務所）及び教育関係機関（教育委員会）が協力し、租税教育の推進を図り、租税についての理解を深めるとともに納税意識の向上を図ることを目的とする。
東海都市税務協議会	東海四県（静岡・愛知・岐阜・三重）下に所在する都市で組織し、会員相互が協力し、租税教育の円滑な推進及び充実を図る。

# 3 市税の総括

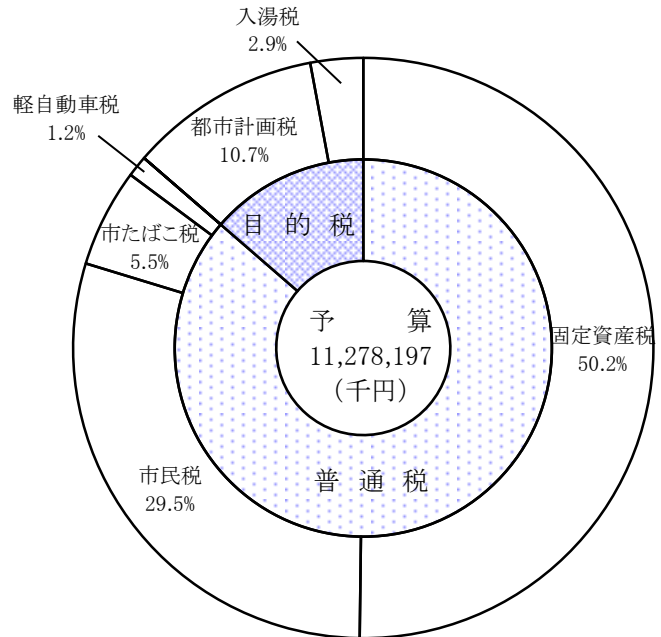


# 1 市税の予算・決算概要

## (1) 平成26年度市税予算額(当初)

一般会計 (千円)

税目	予算額
市民税	3,328,325
固定資産税	5,661,368
軽自動車税	133,440
市たばこ税	617,007
特別土地保有税	102
入湯税	330,789
都市計画税	1,207,166
合計	11,278,197



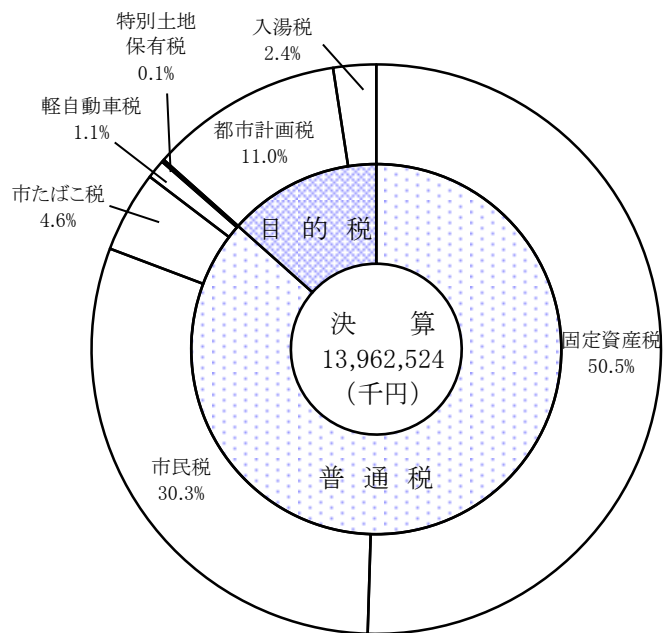
国民健康保険事業特別会計 (千円)

国民健康保険税	2,605,871
---------	-----------

## (2) 平成25年度市税決算額(調定)

一般会計 (千円)

税目	決算額
市民税	4,224,837
固定資産税	7,048,633
軽自動車税	151,054
市たばこ税	644,158
特別土地保有税	20,871
入湯税	339,643
都市計画税	1,533,328
合計	13,962,524



国民健康保険事業特別会計 (千円)

国民健康保険税	4,525,137
---------	-----------

(注)円グラフ中、構成比については、小数点第2位を四捨五入し、数値の調整は行わない。

## 2 市税の税率及び納期等

(平成26年度) [その1]

税目	税率等		納期等	
	区分	税率		
1 市民税  (1) 個人	均等割	3,500円	○普通徴収 第1期 6月15日～6月30日 第2期 8月15日～8月31日 第3期 10月15日～10月31日 第4期 1月15日～1月31日 ○特別徴収 6月から翌年5月までの毎月とし、納期限は当該月の翌月の10日	
	所得割	6%		
(2) 法人	均	資本金等の額50億円超	年額	○申告納付 決算日の翌日から2か月以内
		従業員数50人超	300万円	
		〃 50人以下	41万円	
		資本金等の額10億円超 50億円以下	年額	
		従業員数50人超	175万円	
		〃 50人以下	41万円	
	等	資本金等の額1億円超 10億円以下	年額	
		従業員数50人超	40万円	
		〃 50人以下	16万円	
		資本金等の額1千万円超 1億円以下	年額	
		従業員数50人超	15万円	
		〃 50人以下	13万円	
	割	資本金等の額1千万円以下 従業員数50人超	年額 12万円	
		上記以外の法人	年額 5万円	
法人税割	平成26年9月30日以前 に開始する事業年度	12.3%		
	平成26年10月1日以後 に開始する事業年度	9.7%		



[その2]

税 目	税 率 等			納 期 等		
	区 分		税 率			
2 固定資産税	免税点			1.4%	第1期 4月15日～4月30日	
	土 地	30万円			第2期 7月15日～7月31日	
	家 屋	20万円			第3期 12月15日～12月25日	
	償却資産	150万円			第4期 2月15日～2月末日	
3 軽自動車税	原付 自 転 車	50cc以下		1,000円	全期5月15日～5月31日	
		二輪で90cc以下		1,200円		
		二輪で125cc以下		1,600円		
		ミニカー		2,500円		
	軽 自 動 車	二輪（側車を含む。）		2,400円		
		三輪		3,100円		
		四 輪	乗 用	営 業 用		5,500円
				自 家 用		7,200円
			貨 物	営 業 用		3,000円
				自 家 用		4,000円
小自 型 特 殊 車	農 耕 用		1,600円			
	そ の 他		4,700円			
二輪小型自動車			4,000円			
4 市たばこ税	旧三級品を除く		1,000本 につき 5,262円	翌月末日		
	旧三級品		1,000本 につき 2,495円			
5 特別土地 保有税	取 得 分		3%	※平成15年度から新たな課税は停止		
	保 有 分		1.4%			
6 入湯税	利用料金（宿泊及び飲食料金を含む。）1,000円超		150円	翌月末日		
7 都市計画税	固定資産税と同じ（償却資産を除く。）		0.3%			

### 3 税目別予算額及び調定額

区分	平成 22 年度				平成 23 年度			
	予算額	前年比	調定額	前年比	予算額	前年比	調定額	前年比
市 民 税	3,373,209	91.1	3,590,850	92.3	3,288,956	97.5	3,412,457	95.0
個 人	2,895,448	92.1	3,049,406	90.7	2,744,358	94.8	2,861,762	93.8
均等割	128,606	99.7	128,948	97.9	125,798	97.8	126,365	98.0
所得割	2,766,842	91.7	2,920,458	90.4	2,618,560	94.6	2,735,397	93.7
法 人	477,761	85.8	541,444	102.1	544,598	114.0	550,695	101.7
均等割	293,447	97.3	308,344	96.8	309,336	105.4	305,117	99.0
法人税割	184,314	72.3	233,100	110.2	235,262	127.6	245,578	105.4
固定資産税	5,691,816	100.2	6,141,654	99.8	5,706,613	100.3	6,044,846	98.4
土 地	2,027,057	96.3	2,176,778	97.5	1,998,081	98.6	2,068,545	95.0
家 屋	2,996,759	103.2	3,285,811	101.4	3,030,713	101.1	3,329,957	101.3
償却資産	668,000	100.0	679,065	99.9	677,819	101.5	646,344	95.2
交 付 金	51,552	99.8	48,692	94.3	48,413	93.9	48,430	99.5
軽自動車税	124,005	102.9	127,940	102.1	127,029	102.4	128,067	100.1
市たばこ税	494,283	88.4	515,799	101.6	547,605	110.8	582,705	113.0
特別土地保有税	2	100.0	0	—	2	100.0	0	—
取得分	1	100.0	0	—	1	100.0	0	—
保有分	1	100.0	0	—	1	100.0	0	—
入 湯 税	365,374	96.5	341,060	95.4	340,804	93.3	315,415	92.5
都市計画税	1,208,264	98.9	1,313,140	99.7	1,204,981	99.7	1,292,132	98.4
土 地	552,574	94.6	595,422	97.9	543,076	98.3	566,592	95.2
家 屋	655,690	102.9	717,718	101.2	661,905	100.9	725,540	101.1
計	11,308,505	96.6	12,079,135	97.4	11,264,403	99.6	11,824,052	97.9
滞納繰越分	314,700	100.3	2,672,776	100.1	328,900	104.5	2,682,221	100.4
合 計	11,623,205	96.7	14,751,911	97.9	11,593,303	99.7	14,506,273	98.3

(単位:千円・%)

平成24年度				平成25年度				平成26年度当初予算	
予算額	前年比	調定額	前年比	予算額	前年比	調定額	前年比	予算額	前年比
3,294,580	100.2	3,426,902	100.4	3,193,322	96.9	3,377,974	98.6	3,234,415	101.3
2,782,036	101.4	2,868,339	100.2	2,668,992	95.9	2,842,911	99.1	2,714,542	101.7
125,306	99.6	122,830	97.2	122,007	97.4	122,773	100.0	143,543	117.7
2,656,730	101.5	2,745,509	100.4	2,546,985	95.9	2,720,138	99.1	2,570,999	100.9
512,544	94.1	558,563	101.4	524,330	102.3	535,063	95.8	519,873	99.1
291,902	94.4	299,662	98.2	274,604	94.1	291,189	97.2	281,961	102.7
220,642	93.8	258,901	105.4	249,726	113.2	243,874	94.2	237,912	95.3
5,348,024	93.7	5,619,731	93.0	5,457,243	102.0	5,624,573	100.1	5,451,930	99.9
1,934,907	96.8	2,014,177	97.4	1,902,700	98.3	1,997,349	99.2	1,903,272	100.0
2,771,852	91.5	2,990,822	89.8	2,944,237	106.2	3,031,614	101.4	2,970,175	100.9
641,265	94.6	614,732	95.1	610,306	95.2	595,610	96.9	578,483	94.8
47,850	98.8	47,679	98.4	44,356	92.7	44,144	92.6	44,038	99.3
126,475	99.6	130,948	102.2	129,761	102.6	133,302	101.8	130,585	100.6
560,980	102.4	573,771	98.5	604,603	107.8	644,158	112.3	617,007	102.1
2	100.0	0	—	2	100.0	0	—	2	100.0
1	100.0	0	—	1	100.0	0	—	1	100.0
1	100.0	0	—	1	100.0	0	—	1	100.0
323,478	94.9	334,642	106.1	301,885	93.3	332,459	99.3	330,035	109.3
1,134,248	94.1	1,204,531	93.2	1,167,335	102.9	1,207,359	100.2	1,168,033	100.1
530,541	97.7	553,422	97.7	523,621	98.7	549,095	99.2	523,209	99.9
603,707	91.2	651,109	89.7	643,714	106.6	658,264	101.1	644,824	100.2
10,835,637	96.2	11,338,204	95.9	10,898,507	100.6	11,363,969	100.2	10,976,045	100.7
305,004	92.7	2,663,202	99.3	338,714	111.1	2,598,555	97.6	302,152	89.2
11,140,641	96.1	14,001,406	96.5	11,237,221	100.9	13,962,524	99.7	11,278,197	100.4



# 4 市民税



# 1 個人市民税

## (1) 年度別課税状況

(現年課税分)

(単位:千円)

年度		23		24		25		26		
区分		調定額	前年比 (%)	調定額	前年比 (%)	調定額	前年比 (%)	調定額	前年比 (%)	
市民税	普通徴収	均等割のみ	38,202	99.0	37,479	98.1	37,383	99.7	43,320	115.9
		均等割所得割	1,378,803	89.7	1,095,334	79.4	1,022,268	93.3	1,023,529	100.1
		小計	1,417,005	89.9	1,132,813	79.9	1,059,651	93.5	1,066,849	100.7
	特別徴収	均等割のみ	1,548	117.8	2,436	157.4	2,513	103.2	3,178	126.5
		均等割所得割	1,161,943	99.6	1,464,457	126.0	1,451,702	99.1	1,463,141	100.8
		小計	1,163,491	99.6	1,466,893	126.1	1,454,215	99.1	1,466,319	100.8
	計	2,580,496	94.1	2,599,706	100.7	2,513,866	96.7	2,533,168	100.8	
県民税	普通徴収	均等割のみ	17,849	99.2	17,508	98.1	17,459	99.7	23,537	134.8
		均等割所得割	908,174	89.6	720,760	79.4	673,303	93.4	676,289	100.4
		小計	926,023	89.8	738,268	79.7	690,762	93.6	699,826	101.3
	特別徴収	均等割のみ	722	117.8	1,147	158.9	1,178	102.7	1,725	146.4
		均等割所得割	767,951	99.6	967,562	126.0	959,037	99.1	969,083	101.0
		小計	768,673	99.6	968,709	126.0	960,215	99.1	970,808	101.1
	計	1,694,696	94.0	1,706,977	100.7	1,650,977	96.7	1,670,634	101.2	

(注) 各年度特別徴収の翌年度徴収分を除く。また、調定は各年度7月1日現在による。

## (2) 納税義務者数等

年度		23		24		25		26	
区分		納税義務者 (人)	前年比 (%)	納税義務者 (人)	前年比 (%)	納税義務者 (人)	前年比 (%)	納税義務者 (人)	前年比 (%)
普通徴収	均等割のみ	12,734	99.1	12,493	98.1	12,461	99.7	12,379	99.3
	均等割所得割	17,812	94.1	13,210	74.2	13,165	99.7	13,290	100.9
	小計	30,546	96.1	25,703	84.1	25,626	99.7	25,669	100.2
特別徴収	均等割のみ	516	117.8	814	157.8	838	102.9	908	108.4
	均等割所得割	12,984	102.8	16,991	130.9	17,085	100.6	16,970	99.3
	小計	13,500	103.3	17,805	131.9	17,923	100.7	17,878	99.7
計		44,046	98.2	43,508	98.8	43,549	100.1	43,547	100.0
特別徴収義務者数(人)		2,181	100.8	3,331	152.7	3,279	98.4	3,192	97.3

(単位:円)

年度		23		24		25		26	
区分		調定額		調定額		調定額		調定額	
		市民税	県民税	市民税	県民税	市民税	県民税	市民税	県民税
普徴1人当たり		46,389	30,316	44,073	28,723	41,351	26,956	41,562	27,263
特徴1人当たり		86,185	56,939	82,387	54,407	81,137	53,574	82,018	54,302
納税者1人当たり		58,586	38,476	59,752	39,234	57,725	37,911	58,171	38,364
1世帯当たり		74,127	48,681	74,569	48,962	71,780	47,141	72,100	47,550
人口1人当たり		35,061	23,026	35,567	23,353	34,532	22,679	35,074	23,131
世帯数		34,812		34,863		35,022		35,134	
人口		73,600		73,093		72,798		72,224	

(注) 人口・世帯数は各年度7月1日現在



## (3) 平成26年度所得割額調べ（平成26年7月1日現在）

## ア 課税標準段階別所得割額調

(単位:千円)

区分 課税標準の段階	人数 (人)	総所得金額 (分離課税含)	課税標準額 (分離課税含)	平均 税率 (%)	a 算出税額	b 税額控除 税額調整	c 調整控除額	d 住宅借入金 等特別税額 控除	e 配当割額及び 株式譲渡所得 割額の控除額	a-b-c-d-e 所得割額	構成比 (%)
10万円以下の金額	1,678	2,314,399	1,301,522	5.9	39,490	392	1,958	2	644	36,494	1.4
10万円を超え 100万円 以下	13,244	18,104,141	7,799,537	6.0	449,077	1,171	32,360	2,335	1,881	411,330	15.4
100万円 " 200万円 "	8,930	21,661,539	12,979,771	6.0	768,171	824	21,871	13,697	1,748	730,031	27.4
200万円 " 300万円 "	3,493	13,129,382	8,672,956	6.0	513,921	298	5,792	7,486	1,243	499,102	18.7
300万円 " 400万円 "	1,494	7,472,930	5,227,254	6.0	310,542	279	2,242	712	610	306,699	11.5
400万円 " 550万円 "	732	4,589,791	3,369,133	6.0	201,201	180	1,098	20	515	199,388	7.5
550万円 " 700万円 "	258	2,127,735	1,702,223	6.0	98,696	221	387	0	474	97,614	3.7
700万円 " 1,000万円 "	205	2,286,345	1,906,102	6.0	105,934	462	308	0	395	104,769	3.9
1,000万円を超える金額	240	5,454,379	4,966,372	6.0	286,220	1,406	359	0	2,339	282,116	10.6
合 計	30,274	77,140,641	47,924,870	6.0	2,773,252	5,233	66,375	24,252	9,849	2,667,543	100.0
200万円以下の金額	23,852	42,080,079	22,080,830	6.0	1,256,738	2,387	56,189	16,034	4,273	1,177,855	44.2
200万円を超え 700万円以下	5,977	27,319,838	18,971,566	6.0	1,124,360	978	9,519	8,218	2,842	1,102,803	41.3
700万円を超え 1,000万円以下	205	2,286,345	1,906,102	6.0	105,934	462	308	0	395	104,769	3.9
1,000万円を超える金額	240	5,454,379	4,966,372	6.0	286,220	1,406	359	0	2,339	282,116	10.6

## イ 所得種類別所得割額調

(単位:千円)

区分 所得の種類	人数 (人)	総所得金額 (分離課税含)	課税標準額 (分離課税含)	平均 税率 (%)	a 算出税額	b 税額控除 税額調整	c 調整控除額	d 住宅借入金 等特別税額 控除	e 配当割額及び 株式譲渡所得 割額の控除額	a-b-c-d-e 所得割額	構成比 (%)
合 計	30,274	77,140,641	47,924,870	6.0	2,773,252	5,233	66,375	24,252	9,849	2,667,543	100.0
給 与 所 得 者	21,253	54,865,835	33,694,899	6.0	2,020,845	1,704	44,436	22,244	873	1,951,588	73.2
営 業 所 得 者	1,742	5,390,867	3,526,522	6.0	211,521	625	4,265	1,504	86	205,041	7.7
農 業 所 得 者	31	86,585	49,783	6.0	2,985	1	98	28	0	2,858	0.1
そ の 他 の 所 得 者	6,849	12,568,785	6,836,519	6.0	409,911	2,000	16,949	379	1,732	388,851	14.6
土 地 等 分 離 課 税 を し た 者	399	4,228,569	3,817,147	6.0	127,990	903	627	97	7,158	119,205	4.5

(注) 構成比については、小数点第2位を四捨五入し、数値の調整は行わない。

(4) 個人市民税の所得控除額及び税率

ア 平成26年度所得控除額一覧表

控 除											
雑 損	(1) 5万円以下の場合 損失の金額－総所得金額等×1/10 (2) 5万円を超える場合 損失の金額一次の低い金額 ① 損失の金額－5万円超の災害関連支出の金額 ② 総所得金額等×1/10 (3) すべての場合 損失の金額一次の低い金額 ① 5万円 ② 総所得金額等×1/10										
医 療 費	支払った医療費から、総所得金額等×5%か10万円のうち少ない方の金額を差引いた額 最高限度額200万円										
社 会 保 険 料	支払った金額全額										
小規模企業共済等掛金	支払った第1種共済掛金と心身障害者扶養共済掛金との合計額										
生 命 保 険 料	平成23年12月31日以前の契約(旧契約)の場合 <table border="1"> <thead> <tr> <th>支払保険料</th> <th>控除額</th> </tr> </thead> <tbody> <tr> <td>15,000円以下</td> <td>支払金額の全額</td> </tr> <tr> <td>15,001～40,000円</td> <td>支払金額×1/2+7,500</td> </tr> <tr> <td>40,001～70,000円</td> <td>支払金額×1/4+17,500</td> </tr> <tr> <td>70,000円超え</td> <td>35,000円</td> </tr> </tbody> </table>	支払保険料	控除額	15,000円以下	支払金額の全額	15,001～40,000円	支払金額×1/2+7,500	40,001～70,000円	支払金額×1/4+17,500	70,000円超え	35,000円
	支払保険料	控除額									
15,000円以下	支払金額の全額										
15,001～40,000円	支払金額×1/2+7,500										
40,001～70,000円	支払金額×1/4+17,500										
70,000円超え	35,000円										
	平成24年1月1日以降の契約(新契約)の場合 <table border="1"> <thead> <tr> <th>支払保険料</th> <th>控除額</th> </tr> </thead> <tbody> <tr> <td>12,000円以下</td> <td>支払金額の全額</td> </tr> <tr> <td>12,001～32,000円</td> <td>支払金額×1/2+6,000</td> </tr> <tr> <td>32,001～56,000円</td> <td>支払金額×1/4+14,000</td> </tr> <tr> <td>56,000円超え</td> <td>28,000円</td> </tr> </tbody> </table>	支払保険料	控除額	12,000円以下	支払金額の全額	12,001～32,000円	支払金額×1/2+6,000	32,001～56,000円	支払金額×1/4+14,000	56,000円超え	28,000円
支払保険料	控除額										
12,000円以下	支払金額の全額										
12,001～32,000円	支払金額×1/2+6,000										
32,001～56,000円	支払金額×1/4+14,000										
56,000円超え	28,000円										
	旧契約と新契約の両方がある場合 旧契約、新契約、両契約のいずれかを選択できる (両契約の場合は、新旧それぞれの合計額。但し、控除額はそれぞれ28,000円、一般・介護医療・年金あわせて70,000円が限度。)										
地 震 保 険 料	支払保険料の1/2 (最高25,000円)										
扶 養 控 除 等	配 偶 者 330,000円 特 定 扶 養 450,000円 老 人 配 偶 者 380,000円 老 人 扶 養 380,000円 一 般 扶 養 330,000円 同 居 老 人 加 算 70,000円										
	普 通 障 害 者 260,000円 寡 婦 ( 寡 夫 ) 260,000円 特 別 障 害 者 300,000円 勤 労 学 生 260,000円 同 居 特 障 加 算 230,000円 配 偶 者 特 別 ( 最 高 ) 330,000円 特 別 寡 婦 300,000円 基 礎 330,000円										
非 課 税 者 の 範 囲	障害者、寡婦(夫)、未成年者で合計所得金額 125万円以下										

イ 税 率

均 等 割	3,500円	所 得 割	6%
-------	--------	-------	----

## 2 法人市民税

(1) 法人市民税納税義務者数(各年度7月1日現在 課税状況等の調)

(単位:件)

区分		年度				
		22年度	23年度	24年度	25年度	26年度
地第 税1 法項 第に 3規 1定 2す 条る	9号法人	13	13	13	14	13
	8号法人	4	4	4	4	4
	7号法人	205	200	187	179	175
	6号法人	11	9	10	9	11
	5号法人	122	117	113	107	106
	4号法人	15	16	16	16	16
	3号法人	454	433	412	397	386
	2号法人	22	24	21	19	17
	1号法人	2,245	2,167	2,160	2,112	2,089
	その他法人	0	0	0	0	0
計		3,091	2,983	2,936	2,857	2,817

(2) 年度別法人市民税調定額(現年課税分決算数値)

(単位:円)

区分		年度				
		21年度	22年度	23年度	24年度	25年度
法人均等割		318,656,300	308,344,600	305,116,400	299,662,200	291,189,500
法人税割		211,461,900	233,099,900	245,578,700	258,900,900	243,873,800
計		530,118,200	541,444,500	550,695,100	558,563,100	535,063,300

## (3) 平成25年度法人市民税業種別申告状況

(単位:円・件)

※ 業種項目		法人税割		均等割額		合計額	
		調定額	法人数(申告のべ数)	調定額	法人数(申告のべ数)	調定額	法人数(申告のべ数)
A	農業	40,500	2	1,234,900	18	1,275,400	18
B	林業	0	0	125,000	3	125,000	3
C	漁業	9,500	1	660,000	6	669,500	6
D	鉱業	252,500	1	330,000	5	582,500	5
E	建設業	11,722,400	69	29,441,200	385	41,163,600	386
F	製造業	14,130,500	34	32,934,600	262	47,065,100	262
G	電気・ガス・熱供給・水道業	6,571,100	8	5,590,700	33	12,161,800	33
H	運輸・通信業	10,896,500	23	17,556,400	94	28,452,900	95
I	卸売・小売業・飲食店	55,023,400	185	81,957,000	748	136,980,400	748
J	金融・保険業	28,121,600	17	13,553,200	54	41,674,800	54
K	不動産業	9,406,200	78	26,537,800	326	35,944,000	326
L	サービス業(宿泊業、医療・福祉業、教育・学習支援、複合サービス業)	106,035,700	204	78,998,900	786	185,034,600	787
M	公務	0	0	50,000	1	50,000	1
N	その他(健保組合・厚生年金基金含む。)	284,600	6	1,740,700	20	2,025,300	20
O	財団(社団法人含む。)	1,379,300	4	479,100	9	1,858,400	9
	計	243,873,800	632	291,189,500	2,750	535,063,300	2,753

※ 調定額・法人数とも年度中に申告のあったのべ数で、過年度分を含む。

# 5 固定資産税・ 都市計画税



# 1 土地

## (1) 固定資産税課税標準額等

(単位:千円・%)

年度 区分	平成21年度			平成22年度			平成23年度		
	決定価格	課税標準額	標準額 前年比	決定価格	課税標準額	標準額 前年比	決定価格	課税標準額	標準額 前年比
土地	365,372,404	160,467,556	97.6	357,757,396	156,660,615	97.6	340,380,109	148,477,575	94.8
家屋	237,726,403	237,306,590	96.7	240,683,297	240,263,484	101.2	243,436,701	242,884,618	101.1
合計	603,098,807	397,774,146	97.1	598,440,693	396,924,099	99.8	583,816,810	391,362,193	98.6

年度 区分	平成24年度			平成25年度			平成26年度		
	決定価格	課税標準額	標準額 前年比	決定価格	課税標準額	標準額 前年比	決定価格	課税標準額	標準額 前年比
土地	333,099,240	144,500,546	97.3	329,950,019	143,445,456	99.3	328,313,321	143,180,077	99.8
家屋	218,668,554	218,283,296	89.9	221,116,150	220,759,205	101.1	223,485,875	223,121,740	101.1
合計	551,767,794	362,783,842	92.7	551,066,169	364,204,661	100.4	551,799,196	366,301,817	100.6

## (2) 年度別納税義務者及び調定額(当初現年度課税分)

区分	平成21年度			平成22年度			平成23年度		
	納税義務者(人)	調定額(円)	前年比(%)	納税義務者(人)	調定額(円)	前年比(%)	納税義務者(人)	調定額(円)	前年比(%)
土地	38,869	2,244,966,800	97.6	38,864	2,186,711,100	97.4	38,667	2,069,623,500	94.6
家屋	38,325	3,244,700,900	96.9	38,469	3,287,337,400	101.3	38,544	3,330,251,200	101.3
償却資産	896	683,320,600	100.1	855	677,048,900	99.1	831	643,737,200	95.1
小計	53,736	6,172,988,300	97.5	53,737	6,151,097,400	99.6	53,677	6,043,611,900	98.3
交付金		51,633,600	99.9		48,691,800	94.3		48,429,600	99.5
合計		6,224,621,900	97.5		6,199,789,200	99.6		6,092,041,500	98.3

区分	平成24年度			平成25年度			平成26年度		
	納税義務者(人)	調定額(円)	前年比(%)	納税義務者(人)	調定額(円)	前年比(%)	納税義務者(人)	調定額(円)	前年比(%)
土地	38,449	2,016,074,600	97.4	38,427	2,004,088,100	99.4	38,327	2,000,415,000	99.8
家屋	38,601	2,991,893,200	89.8	38,661	3,037,997,700	101.5	38,726	3,071,050,600	101.1
償却資産	815	612,179,100	95.1	821	594,555,500	97.1	806	602,017,800	101.3
小計	53,338	5,620,146,900	93.0	53,251	5,636,641,300	100.3	53,090	5,673,483,400	100.7
交付金		47,679,300	98.5		44,144,000	92.6		43,901,000	99.4
合計		5,667,826,200	93.0		5,680,785,300	100.2		5,717,384,400	100.6

(注) 小計の納税義務者については、実人数である。



## (3) 平成26年度宅地に係る用途地区別評価状況

	区 分	地 積 A (㎡)	決定価格 B (千円)	課税標準額 (千円)	㎡当たり 平均価格 B/A(円)	㎡当たり 最高価格 (円)
商 業 地 区	繁 華 街	0	0	0	0	0
	高 度 商 業 地	0	0	0	0	0
	普 通 商 業 地	250,418	15,378,520	7,333,438	61,411	121,234
	小 計	250,418	15,378,520	7,333,438	61,411	121,234
住 宅 地 区	併用住宅地区	718,804	33,871,529	13,637,774	47,122	68,447
	高級住宅地区	8,927,390	78,118,219	37,031,954	8,750	26,468
	普通住宅地区	9,813,271	168,918,744	62,941,375	17,213	59,621
	小 計	19,459,465	280,908,492	113,611,103	14,436	68,447
村 落 地 区	集 団 地 区	0	0	0	0	0
	村 落 地 区	283,036	3,168,438	1,362,483	11,194	18,554
	小 計	283,036	3,168,438	1,362,483	11,194	18,554
	合 計	19,992,919	299,455,450	122,307,024	14,978	121,234

## (4) 平成26年度土地の概要

地目	地積・ 価格等	地 積				筆 数			
		非課税地積 (㎡)	評価総地積 (㎡)	法定免税点 未満のもの (㎡)	法定免税点 以上のもの (㎡)	非課税 筆 数	評価総 筆 数	免税点 未 満	免税点 以 上
一般田		0	353,084	30,736	322,348	0	932	92	840
宅地等介在田		0	0	0	0	0	0	0	0
畑		0	7,687,545	1,191,483	6,496,062	0	11,438	2,536	8,902
宅地等介在畑		0	117,688	7,929	109,759	0	420	49	371
宅 地	小規模住宅用地		6,319,321	296,708	6,022,613		46,527	3,247	43,280
	一般住宅用地		5,074,687	39,822	5,034,865		27,835	853	26,982
	商業地等		8,951,338	15,897	8,935,441		21,945	272	21,673
	計	556,253	20,345,346	352,427	19,992,919	1,659	96,307	4,372	91,935
鉱泉地		131	2,229	50	2,179	42	641	15	626
池沼		606,130	0	0	0	134	0	0	0
山林		11,032,890	58,100,118	5,164,912	52,935,206	2,616	17,622	7,056	10,566
原野		2,183,384	5,506,700	832,567	4,674,133	852	2,322	1,065	1,257
雑 種 地	ゴルフ場の用地	328,631	2,569,472	0	2,569,472	7	274	0	274
	遊園地等の用地	104,091	234,786	0	234,786	26	62	0	62
	鉄軌道の用地	0	444,291	181	444,110	0	1,208	3	1,205
	その他の雑種地	358,557	3,006,408	296,417	2,709,991	1,111	8,958	1,602	7,356
	計	791,279	6,254,957	296,598	5,958,359	1,144	10,502	1,605	8,897
その他	10,592,266				23,112				
合計	25,762,333	98,367,667	7,876,702	90,490,965	29,559	140,184	16,790	123,394	

総額 (千円)	決定価格			㎡当たりの価格	
	免税点未満 (千円)	免税点以上のもの (千円)		平均単価 (円)	最高価格 (円)
			課税標準額(千円)		
27,571	2,428	25,143	25,143	78	109
0	0	0	0	0	0
288,577	42,757	245,820	245,820	38	112
290,710	9,742	280,968	195,373	2,470	7,625
122,857,895	2,700,366	120,157,529	19,938,039	19,442	111,026
62,474,414	156,315	62,318,099	20,701,532	12,311	103,621
117,025,414	45,592	116,979,822	81,667,453	13,074	121,234
302,357,723	2,902,273	299,455,450	122,307,024	14,861	121,234
1,292,058	2,798	1,289,260	1,289,260	579,658	4,298,724
0	0	0	0	0	0
964,211	92,244	871,967	871,967	17	29
61,881	7,307	54,574	54,574	11	100
3,569,024	0	3,569,024	2,497,762	1,389	2,000
567,196	0	567,196	392,371	2,416	3,332
1,507,449	567	1,506,882	1,050,763	3,393	7,963
20,522,792	75,755	20,447,037	14,250,020	6,826	63,798
26,166,461	76,322	26,090,139	18,190,916	4,183	63,798
331,449,192	3,135,871	328,313,321	143,180,077	3,369	

(5) 国有資産等所在市町村交付金及び納付金

区 分		年 度				
		22年度	23年度	24年度	25年度	26年度
交 付 金	納税義務者	9	9	9	8	8
	調定額(千円)	48,692	48,430	47,679	44,144	43,901

## 2 家屋

### (1) 家屋総括表

年 度	区 分	所有者数	棟 数	床面積(m <sup>2</sup> )	評価額(円)	m <sup>2</sup> 当り 単価(円)
22	木 造	34,214	36,443	3,840,728	89,149,668,000	23,212
	非木造	14,361	10,078	2,726,994	151,648,033,000	55,610
	合 計	48,575	46,521	6,567,722	240,797,701,000	36,664
23	木 造	34,252	36,486	3,852,431	91,113,978,000	23,651
	非木造	14,407	10,120	2,730,952	152,435,492,000	55,818
	合 計	48,659	46,606	6,583,383	243,549,470,000	36,995
24	木 造	34,318	36,561	3,865,473	81,920,040,000	21,193
	非木造	14,424	10,135	2,725,572	136,861,777,000	50,214
	合 計	48,742	46,696	6,591,045	218,781,817,000	33,194
25	木 造	34,349	36,632	3,873,659	83,463,285,000	21,546
	非木造	14,496	10,232	2,735,141	137,763,898,000	50,368
	合 計	48,845	46,864	6,608,800	221,227,183,000	33,475
26	木 造	34,416	36,704	3,884,855	85,119,893	21.911
	非木造	14,532	10,272	2,728,859	138,475,176	50.745
	合 計	48,948	46,976	6,613,714	223,595,069	33.808

## (2) 新・増築家屋(当該年度課税分)

年 度	区 分	棟 数	床面積(m <sup>2</sup> )	評価額(円)	m <sup>2</sup> 当り 単価(円)
22	木 造	319	36,815	2,504,366,000	68,026
	非 木 造	50	16,311	1,538,869,000	94,345
	合 計	369	53,126	4,043,235,000	76,107
23	木 造	293	32,510	2,177,557,000	66,981
	非 木 造	64	8,381	675,906,000	80,647
	合 計	357	40,891	2,853,463,000	69,782
24	木 造	259	30,096	2,033,623,000	67,571
	非 木 造	68	12,172	941,864,000	77,380
	合 計	327	42,268	2,975,487,000	70,396
25	木 造	248	25,437	1,686,697,000	66,309
	非 木 造	73	12,760	1,004,591,000	78,730
	合 計	321	38,197	2,691,288,000	70,458
26	木 造	249	26,622	1,793,280,000	67,361
	非 木 造	53	8,531	757,447,000	88,788
	合 計	302	35,153	2,550,727,000	72,561

## (3) 新築住宅(当該年度課税分)

[木造]

年度 区分	22年度		23年度		24年度		25年度		26年度	
	棟数	床面積㎡	棟数	床面積㎡	棟数	床面積㎡	棟数	床面積㎡	棟数	床面積㎡
専用住宅	258	30,624	250	29,111	211	24,774	186	20,767	200	22,911
共同住宅	11	2,277	4	808	7	2,159	4	1,694	4	1,684
併用住宅	7	1,093	4	448	12	1,925	6	887	1	136
合計	276	33,994	258	30,367	230	28,858	196	23,348	205	24,731

[非木造] (住宅・アパート)

年度 構造	22年度		23年度		24年度		25年度		26年度	
	棟数	床面積㎡	棟数	床面積㎡	棟数	床面積㎡	棟数	床面積㎡	棟数	床面積㎡
鉄骨・鉄筋 コンクリート造	0	0	0	0	0	0	0	0	0	0
鉄筋コンクリート造	6	925	14	1,144	12	2,231	11	786	8	941
鉄骨造	4	674	0	0	4	654	5	548	1	252
軽量鉄骨造	16	1,638	26	3,203	30	4,392	24	2,914	16	2,114
その他	0	0	0	0	0	0	0	0	0	0
合計	26	3,237	40	4,347	46	7,277	40	4,248	25	3,307

[軽減該当家屋]

年度 軽減	22年度		23年度		24年度		25年度		26年度	
	棟数	床面積㎡	棟数	床面積㎡	棟数	床面積㎡	棟数	床面積㎡	棟数	床面積㎡
3年	338	32,645	240	24,577	261	23,663	209	19,389	200	19,619
5年	23	1,422	41	4,534	50	5,602	42	4,621	51	5,232
7年	0	0	0	0	1	120	0	0	0	0
合計	361	34,067	281	29,111	312	29,385	251	24,010	251	24,851

(4) 建築確認申請件数

年度 区分	21年度	22年度	23年度	24年度	25年度
住 宅	257	295	221	227	263
併 用 住 宅	10	14	4	4	3
店 舗	6	8	10	13	9
工 場	1	1	0	4	1
共同住宅・保養 所 ・ 長 屋	9	13	7	6	6
ホテル・ペンシ ョ ン ・ 民 宿	1	2	4	2	4
用 途 変 更	2	4	4	9	2
そ の 他	31	21	18	29	24
合 計	317	358	268	294	312



### 3 償却資産

(1) 平成26年度償却資産の段階別納税義務者数等に関する調べ(免税点未満のものを含む)

区 分		納税義務者数① (人)	課税標準額② (千円)	②の構成比 (%)	
150万円未満のもの		1,595	635,411	1.5	
150万円以上 160万円未満のもの		19	29,463	0.1	
160万円以上 170万円未満のもの		9	14,809	0.0	
170万円以上 180万円未満のもの		19	33,345	0.1	
180万円以上 190万円未満のもの		19	35,068	0.1	
190万円以上 200万円未満のもの		22	42,644	0.1	
200万円以上 250万円未満のもの		58	129,908	0.3	
250万円以上 300万円未満のもの		74	203,365	0.5	
300万円以上 1,000万円未満のもの		298	1,964,837	4.6	
1,000万円以上 2,000万円未満のもの		105	1,461,617	3.4	
2,000万円以上 3,000万円未満のもの		37	887,549	2.1	
3,000万円以上 1億円未満のもの		97	5,256,508	12.2	
1億円以上のもの		49	32,303,650	75.1	
合 計		2,401	42,998,174	100.0	
内 訳	法 第 3 8 9 条 関 係	大臣配分分	11	14,400,445	—
		知事配分分	4	4,091,017	—
	法 第 7 4 3 条 関 係		—	—	—

(注) 構成比については、小数点第2位を四捨五入し、数値の調整は行わない。

## (2) 償却資産課税標準額及び納税義務者の内訳(免税点以上のもの)

種別		平成22年度			平成23年度		
		法人	個人	合計	法人	個人	合計
市長が価格等を決定したもの	構 築 物	9,829,320	165,338	9,994,658	10,285,907	156,802	10,442,709
	機械及び装置	5,398,551	106,107	5,504,658	5,511,455	100,017	5,611,472
	船 舶	86,798	32,469	119,267	96,193	28,164	124,357
	航 空 機	0	0	0	0	0	0
	車両及び運搬具	126,082	1,079	127,161	122,759	773	123,532
	工具・器具及び備品	5,875,478	93,751	5,969,229	5,076,486	113,315	5,189,801
	小 計	21,316,229	398,744	21,714,973	21,092,800	399,071	21,491,871
法第389条関係	総務大臣が価格等を決定し配分したもの	14,882,336	0	14,882,336	14,785,219	0	14,785,219
	県知事が価格等を決定し配分したもの	4,293,607	0	4,293,607	4,456,107	0	4,456,107
	小 計	19,175,943	0	19,175,943	19,241,326	0	19,241,326
合 計		40,492,172	398,744	40,890,916	40,334,126	399,071	40,733,197
納税義務者数		771	84	855	742	89	831

(単位:千円・人)

平成24年度			平成25年度			平成26年度		
法人	個人	合計	法人	個人	合計	法人	個人	合計
9,324,117	185,486	9,509,603	9,212,105	166,624	9,378,729	11,495,203	172,114	11,667,317
5,486,992	123,697	5,610,689	5,539,399	96,936	5,636,335	6,119,014	95,923	6,214,937
47,095	19,937	67,032	92,523	22,369	114,892	81,647	23,668	105,315
0	0	0	0	0	0	0	0	0
79,624	576	80,200	83,415	584	83,999	100,517	692	101,209
4,652,293	154,799	4,807,092	4,677,271	142,654	4,819,925	5,660,054	122,771	5,782,825
19,590,121	484,495	20,074,616	19,604,713	429,167	20,033,880	23,456,435	415,168	23,871,603
14,688,126	0	14,688,126	14,513,140	0	14,513,140	14,400,445	0	14,400,445
4,310,420	0	4,310,420	4,203,240	0	4,203,240	4,090,715	0	4,090,715
18,998,546	0	18,998,546	18,716,380	0	18,716,380	18,491,160	0	18,491,160
38,588,667	484,495	39,073,162	38,321,093	429,167	38,750,260	41,947,595	415,168	42,362,763
717	98	815	734	87	821	716	90	806

## 4 都市計画税

### (1) 都市計画区域及び課税面積

(単位:千㎡)

区分	市町村の面積	市街化区域	市街化調整区域	その他	計
課税区域の面積		0	0	98,368	98,368
都市計画区域の面積	124,130	0	0	124,130	124,130

### (2) 都市計画税課税標準額等

(単位:千円・%)

年度 区分	平成 21 年度			平成 22 年度		
	決定価格	課税標準額	前年比	決定価格	課税標準額	前年比
土地	365,372,478	204,205,654	98.0	357,757,536	199,833,466	97.9
家屋	237,726,403	237,306,590	96.7	239,791,430	239,471,859	100.9
合計	603,098,881	441,512,244	97.3	597,548,966	439,305,325	99.5

年度 区分	平成 23 年度			平成 24 年度		
	決定価格	課税標準額	前年比	決定価格	課税標準額	前年比
土地	340,383,125	190,032,388	95.1	332,958,559	185,574,557	97.7
家屋	243,549,470	242,997,387	101.5	218,668,554	218,283,296	89.8
合計	583,932,595	433,029,775	98.6	551,627,113	403,857,853	93.3

年度 区分	平成 25 年度			平成 26 年度		
	決定価格	課税標準額	前年比	決定価格	課税標準額	前年比
土地	329,894,067	184,243,879	99.3	328,081,998	183,828,658	99.8
家屋	221,116,150	220,759,205	101.1	223,485,875	223,121,740	101.1
合計	551,010,217	405,003,084	100.3	551,567,873	406,950,398	100.5

## (3) 年度別納税義務者及び調定額(当初現年度課税分)

(単位:人・円・%)

区分 \ 年度	平成 21 年度			平成 22 年度		
	納税義務者	調定額	前年比	納税義務者	調定額	前年比
土地	38,869	610,934,900	97.9	38,864	597,879,900	97.9
家屋	38,325	709,965,100	96.7	38,469	718,842,000	101.3
合計	52,840	1,320,900,000	97.3	52,882	1,316,721,900	99.7

区分 \ 年度	平成 23 年度			平成 24 年度		
	納税義務者	調定額	前年比	納税義務者	調定額	前年比
土地	38,667	567,531,900	94.9	38,449	554,637,800	97.7
家屋	38,544	726,461,500	101.1	38,601	652,241,400	89.8
合計	52,733	1,293,993,400	98.3	52,523	1,206,879,200	93.3

区分 \ 年度	平成 25 年度			平成 26 年度		
	納税義務者	調定額	前年比	納税義務者	調定額	前年比
土地	38,424	550,513,200	99.3	38,323	549,283,000	99.8
家屋	38,651	659,619,500	101.1	38,711	666,691,400	101.1
合計	52,430	1,210,132,700	100.3	52,284	1,215,974,400	100.5



# 6 諸 税





# 1 市たばこ税

(単位:円)

月別	20年度	21年度	前年比(%)	22年度	前年比(%)	23年度	前年比(%)	24年度	前年比(%)	25年度	前年比(%)
3	46,397,215	44,337,971	95.6	43,266,073	97.6	47,877,523	110.7	47,695,757	99.6	47,201,187	99.0
4	45,396,692	43,960,804	96.8	40,119,996	91.3	27,960,894	69.7	47,815,454	171.0	52,921,355	110.7
5	52,215,848	41,207,257	78.9	39,401,005	95.6	48,732,201	123.7	48,829,097	100.2	59,128,481	121.1
6	42,796,338	42,827,992	100.1	39,895,733	93.2	52,680,561	132.0	46,847,196	88.9	49,530,849	105.7
7	49,418,836	48,294,792	97.7	42,451,230	87.9	60,844,110	143.3	51,081,245	84.0	59,865,772	117.2
8	46,855,927	46,672,016	99.6	44,977,741	96.4	59,381,276	132.0	56,830,500	95.7	61,431,515	108.1
9	44,776,831	43,229,952	96.5	78,097,146	180.7	50,904,541	65.2	44,798,442	88.0	52,398,583	117.0
10	46,580,985	41,924,137	90.0	27,862,170	66.5	47,603,287	170.9	49,994,465	105.0	54,966,673	109.9
11	39,178,881	39,942,150	101.9	31,524,879	78.9	46,933,086	148.9	46,194,742	98.4	51,443,851	111.4
12	48,716,652	45,579,485	93.6	48,014,493	105.3	53,322,811	111.1	50,943,718	95.5	56,572,139	111.0
1	38,156,645	33,808,015	88.6	38,542,398	114.0	42,646,626	110.6	41,455,575	97.2	50,978,158	123.0
2	36,774,944	36,110,520	98.2	41,646,371	115.3	43,817,756	105.2	41,284,008	94.2	47,719,283	115.6
計	537,265,794	507,895,091	94.5	515,799,235	101.6	582,704,672	113.0	573,770,199	98.5	644,157,846	112.3
記 事				参 考(税率) 10月出荷分から 旧3級品以外4618/1000本 旧3級品 2190/1000本						参 考(税率) 4月出荷分から 旧3級品以外5262/1000本 旧3級品 2495/1000本	

## 2 軽自動車税

年度 税額 車種		21年度						22年度					
		当初 調定 (台)	年間 増減 (台)	身障 減免 (台)	その他 減免 (台)	最終 調定 (台)	非課税 台数 (台)	当初 調定 (台)	年間 増減 (台)	身障 減免 (台)	その他 減免 (台)	最終 調定 (台)	非課税 台数 (台)
原付一種 (50CC以下)	1,000	6,726	-2	-6	-7	6,711	16	6,506	-1	-3	-7	6,495	15
原付二種 (51～90CC)	1,200	482	1			483	1	446				446	1
原付三種 (91～125CC)	1,600	546				546	10	615	-1	-2		612	12
原付 ミニカー	2,500	69				69		81				81	
軽二輪 (126～250CC)	2,400	805	9	-1		813	2	848				848	2
軽四輪乗用 (自家用)	7,200	12,217	-5	-102	-11	12,099	3	12,619	-5	-115	-11	12,488	3
軽四輪貨物 (自家用)	4,000	6,345	-11	-23	-30	6,281	32	6,270	-2	-24	-30	6,214	33
軽四輪貨物 (営業用)	3,000	95		-2	-1	92		112		-2	-1	109	
小型特殊 農耕用	1,600	24				24		26				26	
小型特殊 その他のもの	4,700	59				59	1	61				61	1
小型二輪 250CC超	4,000	561	-2			559		572	-5			567	
計		27,929	-10	-134	-49	27,736	65	28,156	-14	-146	-49	27,947	67
最終調定額(千円)		125,352						127,940					
対前年度比(%)		103.0						102.1					

23 年 度						24 年 度						25 年 度					
当初 調定 (台)	年間 増減 (台)	身障 減免 (台)	その他 減免 (台)	最終 調定 (台)	非課税 台数 (台)	当初 調定 (台)	年間 増減 (台)	身障 減免 (台)	その他 減免 (台)	最終 調定 (台)	非課税 台数 (台)	当初 調定 (台)	年間 増減 (台)	身障 減免 (台)	その他 減免 (台)	最終 調定 (台)	非課税 台数 (台)
6,249	-3	-3	-7	6,236	15	6,026	-11	-4	-7	6,004	11	5,816	-3	-3	-7	5,803	9
396				396		367				367		337				337	
674		-1		673	13	730		-1		729	11	792		-2		790	12
78				78		77				77		78				78	
814	-1	-1		812	2	800				800	3	803				803	3
12,842	-34	-126	-11	12,671	4	13,342	-78	-126	-12	13,126	5	13,691	-7	-132	-15	13,537	7
6,089	-33	-26	-28	6,002	32	6,046	-52	-24	-30	5,940	34	5,859	-9	-25	-30	5,795	29
108	-2	-2	-1	103		106		-2	-1	103		103	-1	-2	-1	99	
28				28		29				29		28				28	
54				54	1	54				54	1	57				57	1
576	-4			572	1	587				587	1	614	-1			613	1
27,908	-77	-159	-47	27,625	68	28,164	-141	-157	-50	27,816	66	28,178	-21	-164	-53	27,940	62
128,067						130,948						133,302					
100.1						102.2						101.8					

### 3 入湯税 (内訳及び件数)

#### 入湯税の内訳

	課税人員				調定額(円)	免税人員		
	旅館(人)	寮(人)	その他(人)	計(人)		旅館(人)	寮(人)	その他(人)
21年度	1,835,676	328,585	219,228	2,383,489	357,523,350	30,186	22,855	183,464
22年度	1,798,006	299,710	176,018	2,273,734	341,060,100	20,772	22,896	187,911
23年度	1,691,056	225,963	185,747	2,102,766	315,414,900	19,702	19,512	187,140
24年度	1,786,340	251,007	193,600	2,230,947	334,642,050	23,701	21,958	237,251
25年度	1,803,813	225,805	186,775	2,216,393	332,458,950	25,106	20,919	275,429

#### 入湯税対象旅館・寮件数

	種別	市内(件)	宇佐美(件)	小室(件)	対島(件)	合計(件)
21年度	旅館	67	23	16	157	263
	寮	29	3	11	80	123
	その他	1	1	0	2	4
	合計	97	27	27	239	390
22年度	旅館	65	21	16	159	261
	寮	27	2	10	78	117
	その他	2	1	0	2	5
	合計	94	24	26	239	383
23年度	旅館	66	20	18	165	269
	寮	22	2	7	73	104
	その他	2	1	0	2	5
	合計	90	23	25	240	378
24年度	旅館	66	18	19	167	270
	寮	20	1	8	68	97
	その他	1	1	0	2	4
	合計	87	20	27	237	371
25年度	旅館	65	17	18	167	267
	寮	19	1	8	66	94
	その他	1	1	0	2	4
	合計	85	19	26	235	365

※入湯税率  
 利用料金(宿泊及び飲食料金を含む。)が1,000円を超えるもの

150円

# 7 国民健康保険税



# 国民健康保険税

※平成20年度から後期高齢者医療制度創設に伴い、基礎課税分・後期高齢者支援金等課税分・介護納付金課税分の3本立て課税となりました。

## 1 基礎課税分

(1) 税率 (平成26年度)

所得割	資産割	均等割	平等割
基準総所得金額 6.0/100	固定資産税額 (土地・家屋)の 27.0/100	被保険者一人につき 19,200円	1世帯につき 18,000円

(2) 国民健康保険税の内訳 (本算定時)

(単位:千円)

年度		所得割	資産割	均等割	平等割	調定額
19	合計	1,900,438	330,289	900,860	436,649	3,568,236
	うち退職分	409,550	77,390	175,165	75,268	737,373
20	合計	1,306,866	189,706	548,920	264,153	2,309,645
	うち退職分	91,690	14,903	33,458	14,547	154,598
21	合計	1,232,430	186,024	533,126	272,866	2,224,446
	うち退職分	83,013	16,025	34,560	15,350	148,948
22	合計	1,105,816	182,589	527,075	271,375	2,086,855
	うち退職分	76,297	17,308	33,538	14,688	141,831
23	合計	1,095,134	192,294	486,793	253,481	2,027,702
	うち退職分	88,271	20,794	36,273	16,314	161,652
24	合計	1,042,541	183,921	478,641	251,171	1,956,274
	うち退職分	84,035	19,269	36,564	16,151	156,019
25	合計	1,031,580	181,714	463,060	246,758	1,923,112
	うち退職分	72,670	17,301	31,275	13,711	134,957
26	合計	1,044,341	181,020	444,409	227,214	1,896,984
	うち退職分	61,289	13,582	25,665	11,587	112,123

(3) 限度額の状況

(4) 被保険者数 (本算定時)

年度	限度額
19	53万円
20	47万円
21	47万円
22	47万円
23	50万円
24	50万円
25	51万円
26	51万円

年度		被保険者数	世帯数
19	合計	41,469	22,488
	うち退職分	7,584	4,911
20	合計	32,377	18,045
	うち退職分	1,877	1,325
21	合計	31,689	17,903
	うち退職分	1,963	1,394
22	合計	31,106	17,640
	うち退職分	1,900	1,350
23	合計	31,134	17,775
	うち退職分	2,222	1,559
24	合計	31,003	17,838
	うち退職分	2,252	1,605
25	合計	30,012	17,507
	うち退職分	1,964	1,422
26	合計	29,279	17,265
	うち退職分	1,640	1,208

## 2 後期高齢者支援金等課税分

(1) 税率 (平成26年度)

所得割	資産割	均等割	平等割
基準総所得金額 1.4/100	固定資産税額 (土地・家屋)の 8.0/100	被保険者一人につき 6,000円	1世帯につき 5,400円

(2) 国民健康保険税の内訳(本算定時)

(単位:千円)

年度		所得割	資産割	均等割	平等割	調定額
20	合計	306,414	56,482	171,538	79,246	613,680
	うち退職分	21,492	4,436	10,455	4,364	40,747
21	合計	288,847	55,364	166,602	81,860	592,673
	うち退職分	19,462	4,771	10,800	4,605	39,638
22	合計	259,176	54,340	163,792	76,734	554,042
	うち退職分	17,850	5,142	10,481	4,406	37,879
23	合計	257,260	57,357	152,123	76,044	542,784
	うち退職分	20,675	6,185	11,335	4,894	43,089
24	合計	244,603	54,798	149,575	75,351	524,327
	うち退職分	19,723	5,743	11,427	4,845	41,738
25	合計	243,850	54,539	144,706	74,028	517,123
	うち退職分	17,095	5,168	9,773	4,113	36,149
26	合計	247,244	54,421	138,878	69,536	510,079
	うち退職分	14,507	4,083	8,020	3,476	30,086

(3) 限度額の状況

年度	限度額
20	12万円
21	12万円
22	12万円
23	13万円
24	13万円
25	14万円
26	14万円

(4) 被保険者数(本算定時)

年度		被保険者数	世帯数
20	合計	32,377	18,045
	うち退職分	1,877	1,325
21	合計	31,689	17,903
	うち退職分	1,963	1,394
22	合計	31,106	17,640
	うち退職分	1,900	1,350
23	合計	31,134	17,775
	うち退職分	2,222	1,559
24	合計	31,003	17,838
	うち退職分	2,252	1,605
25	合計	30,012	17,507
	うち退職分	1,964	1,422
26	合計	29,279	17,265
	うち退職分	1,640	1,208



### 3 介護納付金課税分

#### (1) 税率（平成26年度）

所得割	資産割	均等割	平等割
基準総所得金額 1.7/100	固定資産税額 (土地・家屋)の 3.0/100	被保険者一人につき 12,000円	1世帯につき 5,400円

#### (2) 国民健康保険税の内訳(本算定時)

(単位:千円)

年度		所得割	資産割	均等割	平等割	調定額
19	合計	166,783	8,609	142,092	48,608	366,092
	うち退職分	18,668	1,268	27,708	9,139	56,783
20	合計	175,282	9,182	137,165	46,896	368,525
	うち退職分	24,212	1,546	20,079	5,863	51,700
21	合計	161,681	8,980	131,239	45,230	347,130
	うち退職分	22,008	1,666	20,669	6,279	50,622
22	合計	144,018	8,372	128,309	44,387	325,086
	うち退職分	20,328	1,815	19,786	6,039	47,968
23	合計	149,167	9,566	122,293	42,087	323,113
	うち退職分	23,772	2,207	21,344	6,418	53,741
24	合計	139,022	9,037	119,141	41,216	308,416
	うち退職分	22,453	2,028	21,599	6,481	52,561
25	合計	140,157	8,538	111,223	38,990	298,908
	うち退職分	20,202	1,901	18,384	5,641	46,128
26	合計	134,852	7,914	104,537	36,973	284,276
	うち退職分	16,728	1,461	15,156	4,763	38,108

#### (3) 限度額の状況

年度	限度額
19	9万円
20	9万円
21	9万円
22	9万円
23	10万円
24	10万円
25	12万円
26	12万円

#### (4) 被保険者数(本算定時)

年度		被保険者数	世帯数
19	合計	13,242	10,133
	うち退職分	2,450	1,939
20	合計	12,757	9,845
	うち退職分	1,802	1,322
21	合計	12,314	9,577
	うち退職分	1,878	1,289
22	合計	12,016	9,354
	うち退職分	1,795	1,349
23	合計	12,290	9,597
	うち退職分	2,089	1,421
24	合計	12,143	9,527
	うち退職分	2,132	1,448
25	合計	11,350	9,009
	うち退職分	1,850	1,283
26	合計	10,780	8,630
	うち退職分	1,552	1,101



# 8 徵 収



# 1 口座振替及びコンビニ収納状況

## 口座振替の状況

(単位:%)

年度 \ 税目	市民税	固定資産税	軽自動車税	国保税	合計
平成 21 年度	21.3	33.2	13.4	30.4	24.8
平成 22 年度	17.1	33.5	12.9	29.9	23.6
平成 23 年度	15.7	34.2	12.7	28.8	23.3
平成 24 年度	16.5	34.4	12.5	29.3	23.9
平成 25 年度	16.4	34.7	12.4	28.2	23.7

※ 本表の割合は、金融機関等へ口座振替を依頼した件数を税目ごとの納税義務者数で除した数値

※ 市県民税は普通徴収者数に、軽自動車税は課税台帳数に占める割合

## コンビニ収納の状況

(単位:%)

年度 \ 税目	市民税	固定資産税	軽自動車税	国保税	合計
平成 21 年度	22.9	25.3	39.5	19.4	23.8
平成 22 年度	17.1	24.8	37.8	20.4	22.1
平成 23 年度	17.3	24.8	39.3	21.4	22.5
平成 24 年度	15.7	26.8	41.2	22.5	23.3
平成 25 年度	16.0	28.2	42.2	23.8	24.3

※ 本表の割合は、各税目ごとのコンビニ収納件数をそれぞれの税目ごとの収納合計件数で除した数値(各年度4月～翌年3月末)

## 2 市税年度別収納状況

年度 税目	平成 22 年 度				平成 23 年 度		
	調定額	収入済額	収納率	前年比	調定額	収入済額	収納率
市 民 税	4,439,254,789	3,502,849,220	78.9	92.7	4,308,267,551	3,352,821,500	77.8
個 人	3,834,983,125	2,957,880,730	77.1	90.7	3,703,326,417	2,806,286,944	75.8
現年分	3,049,405,714	2,861,715,236	93.8	90.6	2,861,761,627	2,701,406,274	94.4
繰越分	785,577,411	96,165,494	12.2	94.4	841,564,790	104,880,670	12.5
法 人	604,271,664	544,968,490	90.2	104.8	604,941,134	546,534,556	90.3
現年分	541,444,500	534,824,750	98.8	103.6	550,695,100	543,566,210	98.7
繰越分	62,827,164	10,143,740	16.1	278.7	54,246,034	2,968,346	5.5
固 定 資 産 税	7,623,722,785	6,046,986,691	79.3	98.9	7,493,068,096	6,013,038,019	80.2
純固定資産税	7,575,030,985	5,998,294,891	79.2	99.0	7,444,638,496	5,964,608,419	80.1
現年分	6,141,653,700	5,846,739,482	95.2	99.4	6,044,846,600	5,773,054,665	95.5
繰越分	1,433,377,285	151,555,409	10.6	85.7	1,399,791,896	191,553,754	13.7
交付金納付金	48,691,800	48,691,800	100.0	94.3	48,429,600	48,429,600	100.0
軽自動車税	145,090,414	124,959,720	86.1	101.4	145,812,644	125,799,420	86.3
現年分	127,940,000	122,454,390	95.7	101.8	128,066,600	123,082,080	96.1
繰越分	17,150,414	2,505,330	14.6	85.3	17,746,044	2,717,340	15.3
市たばこ税	515,799,235	515,799,235	100.0	101.6	582,704,672	582,704,672	100.0
特別土地保有税	17,518,401	10,000	0.1	—	21,340,297	10,000	0.0
現年分	0	0	—	—	0	0	—
繰越分	17,518,401	10,000	0.1	—	21,340,297	10,000	0.0
入 湯 税	360,015,490	341,316,360	94.8	97.1	333,164,140	316,275,260	94.9
現年分	341,060,100	338,391,000	99.2	96.6	315,414,900	313,398,370	99.4
繰越分	18,955,390	2,925,360	15.4	222.0	17,749,240	2,876,890	16.2
都市計画税	1,650,509,434	1,278,644,225	77.5	98.7	1,621,915,100	1,272,617,666	78.5
現年分	1,313,140,000	1,243,607,912	94.7	99.1	1,292,131,900	1,227,594,524	95.0
繰越分	337,369,434	35,036,313	10.4	84.7	329,783,200	45,023,142	13.7
現年分計	12,079,135,049	11,512,223,805	95.3	97.2	11,824,050,999	11,313,236,395	95.7
滞納繰越分計	2,672,775,499	298,341,646	11.2	91.0	2,682,221,501	350,030,142	13.1
合 計	14,751,910,548	11,810,565,451	80.1	97.0	14,506,272,500	11,663,266,537	80.4

※ 「前年比」は、収入済額の比較

(単位:円・%)

	平成 24 年 度				平成 25 年 度			
前年比	調定額	収入済額	収納率	前年比	調定額	収入済額	収納率	前年比
95.7	4,322,951,888	3,404,127,329	78.7	101.5	4,224,836,780	3,355,950,289	79.4	98.6
94.9	3,714,252,234	2,849,665,290	76.7	101.5	3,640,684,926	2,823,769,219	77.6	99.1
94.4	2,868,339,243	2,744,700,173	95.7	101.6	2,842,910,721	2,714,303,143	95.5	98.9
109.1	845,912,991	104,965,117	12.4	100.1	797,774,205	109,466,076	13.7	104.3
100.3	608,699,654	554,462,039	91.1	101.5	584,151,854	532,181,070	91.1	96.0
101.6	558,563,100	551,539,300	98.7	101.5	535,063,300	528,670,800	98.8	95.9
29.3	50,136,554	2,922,739	5.8	98.5	49,088,554	3,510,270	7.2	120.1
99.4	7,051,929,338	5,581,150,430	79.1	92.8	7,048,632,837	5,567,951,344	79.0	99.8
99.4	7,004,250,038	5,533,471,130	79.0	92.8	7,004,488,837	5,523,807,344	78.9	99.8
98.7	5,619,731,200	5,372,172,223	95.6	93.1	5,624,573,100	5,385,285,806	95.7	100.2
126.4	1,384,518,838	161,298,907	11.7	84.2	1,379,915,737	138,521,538	10.0	85.9
99.5	47,679,300	47,679,300	100.0	98.5	44,144,000	44,144,000	100.0	92.6
100.7	148,887,970	128,919,280	86.6	102.5	151,053,760	131,344,270	87.0	101.9
100.5	130,947,700	125,925,130	96.2	102.3	133,301,700	128,475,110	96.4	102.0
108.5	17,940,270	2,994,150	16.7	110.2	17,752,060	2,869,160	16.2	95.8
113.0	573,770,199	573,770,199	100.0	98.5	644,157,846	644,157,846	100.0	112.3
100.0	21,340,297	0	0.0	0.0	20,871,037	1,605,442	7.7	皆増
—	0	0	—	—	0	0	—	—
100.0	21,340,297	0	0.0	0.0	20,871,037	1,605,442	7.7	皆増
92.7	351,477,380	332,725,680	94.7	105.2	339,643,240	329,273,507	96.9	99.0
92.6	334,642,050	331,206,550	99.0	105.7	332,458,950	327,006,600	98.4	98.7
98.3	16,835,330	1,519,130	9.0	52.8	7,184,290	2,266,907	31.6	149.2
99.5	1,531,048,688	1,183,930,205	77.3	93.0	1,533,328,284	1,183,317,252	77.2	99.9
98.7	1,204,530,900	1,145,628,475	95.1	93.3	1,207,358,700	1,150,350,497	95.3	100.4
128.5	326,517,788	38,301,730	11.7	85.1	325,969,584	32,966,755	10.1	86.1
98.3	11,338,203,692	10,892,621,350	96.1	96.3	11,363,968,317	10,922,393,802	96.1	100.3
117.3	2,663,202,068	312,001,773	11.7	89.1	2,598,555,467	291,206,148	11.2	93.3
98.8	14,001,405,760	11,204,623,123	80.0	96.1	13,962,523,784	11,213,599,950	80.3	100.1

### 3 国民健康保険税年度別収納状況

年度 税目	平成 22 年 度				平成 23 年 度			
	調 定 額	収入済額	収納率	前年比	調 定 額	収入済額	収納率	
一般被保険者 国民健康保険税	4,436,634,083	2,540,674,674	57.3	94.3	4,410,640,034	2,471,116,913	56.0	
医療現年分	1,938,769,777	1,641,374,060	84.7	94.4	1,852,626,141	1,581,157,865	85.3	
支援現年分	516,019,886	434,860,985	84.3	94.5	493,833,594	420,190,880	85.1	
介護現年分	277,004,185	217,273,207	78.4	94.0	268,406,956	212,774,340	79.3	
医療繰越分	1,374,401,046	195,818,993	14.2	90.4	1,396,638,048	195,689,090	14.0	
支援繰越分	143,024,685	22,562,748	15.8	119.3	199,896,386	30,827,259	15.4	
介護繰越分	187,414,504	28,784,681	15.4	96.7	199,238,909	30,477,479	15.3	
退職被保険者等 国民健康保険税	310,874,625	251,225,297	80.8	101.6	319,338,663	260,429,575	81.6	
医療現年分	161,691,475	151,489,957	93.7	102.7	165,757,749	157,794,096	95.2	
支援現年分	42,973,514	39,687,108	92.4	102.3	44,089,316	41,192,768	93.4	
介護現年分	53,279,563	49,679,307	93.2	104.2	53,960,344	50,983,656	94.5	
医療繰越分	40,901,474	7,783,161	19.0	72.7	39,548,295	7,359,807	18.6	
支援滞繰分	4,185,591	829,779	19.8	114.6	6,614,818	1,156,540	17.5	
介護繰越分	7,843,008	1,755,985	22.4	91.4	9,368,141	1,942,708	20.7	
医療現年分計	2,100,461,252	1,792,864,017	85.4	95.0	2,018,383,890	1,738,951,961	86.2	
支援現年分計	558,993,400	474,548,093	84.9	95.1	537,922,910	461,383,648	85.8	
介護現年分計	330,283,748	266,952,514	80.8	95.8	322,367,300	263,757,996	81.8	
医療繰越分計	1,415,302,520	203,602,154	14.4	89.6	1,436,186,343	203,048,897	14.1	
支援繰越分計	147,210,276	23,392,527	15.9	119.2	206,511,204	31,983,799	15.5	
介護繰越分計	195,257,512	30,540,666	15.6	96.4	208,607,050	32,420,187	15.5	
合 計	4,747,508,708	2,791,899,971	58.8	94.9	4,729,978,697	2,731,546,488	57.7	

※ 「前年比」は、収入済額の比較



(単位:円・%)

		平成 24 年 度				平成 25 年 度			
	前年比	調 定 額	収入済額	収納率	前年比	調 定 額	収入済額	収納率	前年比
	97.3	4,309,092,024	2,369,621,121	55.0	95.9	4,269,800,040	2,354,442,358	55.1	99.4
	96.3	1,769,847,995	1,515,307,851	85.6	95.8	1,769,316,016	1,516,216,404	85.7	100.1
	96.6	472,202,744	403,462,188	85.4	96.0	473,665,130	405,651,360	85.6	100.5
	97.9	249,060,872	196,847,216	79.0	92.5	248,126,341	196,192,682	79.1	99.7
	99.9	1,372,404,630	187,967,261	13.7	96.1	1,306,162,560	171,603,976	13.1	91.3
	136.6	240,772,998	35,012,400	14.5	113.6	272,055,976	35,536,800	13.1	101.5
	105.9	204,802,785	31,024,205	15.1	101.8	200,474,017	29,241,136	14.6	94.3
	103.7	290,856,029	232,739,352	80.0	89.4	255,336,938	203,199,314	79.6	87.3
	104.2	149,222,414	140,303,182	94.0	88.9	128,357,684	121,495,766	94.7	86.6
	103.8	39,747,256	37,229,636	93.7	90.4	34,287,870	32,330,732	94.3	86.8
	102.6	49,043,219	45,893,623	93.6	90.0	42,980,059	40,470,251	94.2	88.2
	94.6	34,525,100	6,079,692	17.6	82.6	29,588,998	5,568,801	18.8	91.6
	139.4	8,351,026	1,363,859	16.3	117.9	9,500,687	1,354,012	14.3	99.3
	110.6	9,967,014	1,869,360	18.8	96.2	10,621,640	1,979,752	18.6	105.9
	97.0	1,919,070,409	1,655,611,033	86.3	95.2	1,897,673,700	1,637,712,170	86.3	98.9
	97.2	511,950,000	440,691,824	86.1	95.5	507,953,000	437,982,092	86.2	99.4
	98.8	298,104,091	242,740,839	81.4	92.0	291,106,400	236,662,933	81.3	97.5
	99.7	1,406,929,730	194,046,953	13.8	95.6	1,335,751,558	177,172,777	13.3	91.3
	136.7	249,124,024	36,376,259	14.6	113.7	281,556,663	36,890,812	13.1	101.4
	106.2	214,769,799	32,893,565	15.3	101.5	211,095,657	31,220,888	14.8	94.9
	97.8	4,599,948,053	2,602,360,473	56.6	95.3	4,525,136,978	2,557,641,672	56.5	98.3

## 4 市税等の不納欠損状況

### 市税不納欠損状況

(単位:円・人)

税目	平成 21 年度		平成 22 年度	
	税額	人数	税額	人数
市 民 税	36,601,350	1,065	34,511,517	1,024
法 人 市 民 税	3,956,379	56	4,956,640	63
固 定 資 産 税	180,311,194	1,320	218,013,907	1,669
償 却 資 産	2,648,850	21	366,290	11
軽 自 動 車 税	1,916,412	521	1,688,650	423
特別土地保有税	1,317,300	3	3,285,900	2
入 湯 税	1,629,420	16	1,000,720	5
合 計	228,380,905	3,002	263,823,624	3,197

平成 23 年度		平成 24 年度		平成 25 年度		前年度対比 %	
税額	人数	税額	人数	税額	人数	税額	人数
50,552,342	1,244	66,032,007	1,489	116,191,242	2,027	176.0	136.1
8,414,824	67	5,322,161	60	10,896,760	80	204.7	133.3
118,151,105	1,689	110,194,987	1,692	288,315,520	2,725	261.6	161.1
541,400	10	2,685,830	15	4,881,043	32	181.7	213.3
2,093,384	487	2,217,050	541	2,710,750	607	122.3	112.2
0	0	469,260	1	6,095,277	6	1,298.9	600.0
53,550	1	11,567,510	8	1,219,500	12	10.5	150.0
179,806,605	3,498	198,488,805	3,806	430,310,092	5,489	216.8	144.2

### 国民健康保険税不納欠損状況

年度	税額等 円	件数 件	人数 人
平成 21 年度	95,185,303	7,844	1,447
平成 22 年度	96,190,030	7,058	1,355
平成 23 年度	119,466,459	8,398	1,550
平成 24 年度	157,101,531	9,466	1,730
平成 25 年度	257,355,784	13,648	2,357

## 5 市税等の執行停止状況

### 市税執行停止状況

(単位:円・件・人)

税目	年度	平成 21 年度			平成 22 年度		
		税額	件数	人数	税額	件数	人数
市 民 税		31,319,680	2,012	609	23,911,158	799	205
法 人 市 民 税		2,846,900	34	32	3,088,900	25	19
固 定 資 産 税		100,983,343	3,096	1,049	149,818,245	931	355
償 却 資 産		386,300	4	1	0	0	0
軽 自 動 車 税		962,800	313	246	287,200	83	72
特 別 土 地 保 有 税		0	0	0	3,285,900	2	2
入 湯 税		2,052,320	56	6	0	0	0
合 計		138,551,343	5,515	1,943	180,391,403	1,840	653

平成 23 年度			平成 24 年度			平成 25 年度		
税額	件数	人数	税額	件数	人数	税額	件数	人数
30,764,033	1,898	551	33,957,599	2,302	641	64,302,328	3,209	983
3,482,324	22	18	2,810,761	20	20	13,512,010	49	38
77,884,786	1,213	453	71,780,256	1,561	451	221,776,297	6,383	1,656
52,500	4	1	307,530	12	3	3,972,833	98	26
436,200	140	109	995,900	295	207	1,162,500	369	271
0	0	0	469,260	1	1	6,095,277	6	6
0	0	0	11,260,050	44	5	1,029,300	41	6
112,619,843	3,277	1,132	121,581,356	4,235	1,328	311,850,545	10,155	2,986

### 国民健康保険税執行停止状況

年度	税額等	税額	件数	人数
		円	件	人
平成 21 年度		72,090,399	5,422	849
平成 22 年度		35,547,609	1,964	293
平成 23 年度		81,631,307	5,040	799
平成 24 年度		111,673,110	7,014	1,068
平成 25 年度		196,522,395	10,899	1,673

## 6 差押処分及び公売状況

### 差押処分状況

※( )は国保税

区分 差押 の処分		平成 20 年度			平成 21 年度		
		差押人数	参加差押人数	合 計	差押人数	参加差押人数	合 計
不動産	現年	74 (33)	46 (19)	120 (52)	37 (22)	76 (28)	113 (50)
	繰越	369 (114)	217 (92)	586 (206)	391 (129)	222 (89)	613 (218)
	計	443 (147)	263 (111)	706 (258)	428 (151)	298 (117)	726 (268)
電話	現年	0 (0)	0 (0)	0 (0)	0 (0)	0 (0)	0 (0)
	繰越	33 (18)	29 (20)	62 (38)	26 (13)	11 (19)	37 (32)
	計	33 (18)	29 (20)	62 (38)	26 (13)	11 (19)	37 (32)
債権	現年	143 (110)	0 (0)	143 (110)	336 (211)	0 (0)	336 (211)
	繰越	39 (18)	0 (0)	39 (18)	49 (31)	0 (0)	49 (31)
	計	182 (128)	0 (0)	182 (128)	385 (242)	0 (0)	385 (242)
その他債権 (所得税等 還付金)	現年	29 (15)	0 (0)	29 (15)	33 (20)	0 (0)	33 (20)
	計	29 (15)	0 (0)	29 (15)	33 (20)	0 (0)	33 (20)
現年		246 (158)	46 (19)	292 (177)	406 (253)	76 (28)	482 (281)
繰越		441 (150)	246 (112)	687 (262)	466 (173)	233 (108)	699 (281)
合 計		687 (308)	292 (131)	979 (439)	872 (426)	309 (136)	1181 (562)

区分 差押 の処分		平成 22 年度			平成 23 年度		
		差押人数	参加差押人数	合 計	差押人数	参加差押人数	合 計
不動産	現年	12 (7)	100 (53)	112 (60)	32 (11)	59 (25)	91 (36)
	繰越	386 (139)	259 (108)	645 (247)	369 (126)	325 (141)	694 (267)
	計	398 (146)	359 (161)	757 (307)	401 (137)	384 (166)	785 (303)
電話	現年	0 (0)	0 (0)	0 (0)	0 (0)	0 (0)	0 (0)
	繰越	23 (12)	7 (5)	30 (17)	19 (9)	7 (5)	26 (14)
	計	23 (12)	7 (5)	30 (17)	19 (9)	7 (5)	26 (14)
債権	現年	234 (145)	0 (0)	234 (145)	251 (148)	0 (0)	251 (148)
	繰越	99 (66)	0 (0)	99 (66)	109 (71)	0 (0)	109 (71)
	計	333 (211)	0 (0)	333 (211)	360 (219)	0 (0)	360 (219)
その他債権 (所得税等 還付金)	現年	46 (30)	0 (0)	46 (30)	7 (7)	0 (0)	7 (7)
	計	46 (30)	0 (0)	46 (30)	7 (7)	0 (0)	7 (7)
現年		292 (182)	100 (53)	392 (235)	290 (166)	59 (25)	349 (191)
繰越		508 (217)	266 (113)	774 (330)	497 (206)	332 (146)	829 (352)
合 計		800 (399)	366 (166)	1,166 (565)	787 (372)	391 (171)	1,178 (543)

※( )は国保税

区分 差押 の処分		平成24年度			平成25年度		
		差押人数	参加差押人数	合計	差押人数	参加差押人数	合計
不動産	現年	21 (11)	58 (28)	79 (39)	3 (0)	16 (7)	19 (7)
	繰越	339 (104)	321 (139)	660 (243)	237 (115)	403 (223)	640 (338)
	計	360 (115)	379 (167)	739 (282)	240 (115)	419 (230)	659 (345)
電話	現年	0 (0)	0 (0)	0 (0)	0 (0)	0 (0)	0 (0)
	繰越	0 (0)	2 (2)	2 (2)	0 (0)	1 (1)	1 (1)
	計	0 (0)	2 (2)	2 (2)	0 (0)	1 (1)	1 (1)
債権	現年	293 (110)	0 (0)	293 (110)	199 (111)	1 (1)	200 (112)
	繰越	169 (106)	0 (0)	169 (106)	205 (113)	0 (0)	205 (113)
	計	462 (216)	0 (0)	462 (216)	404 (224)	1 (1)	405 (225)
その他債権 (所得税等 還付金)	現年	38 (22)	0 (0)	38 (22)	22 (9)	0 (0)	22 (9)
				0 (0)			0 (0)
	計	38 (22)	0 (0)	38 (22)	22 (9)	0 (0)	22 (9)
現年		352 (143)	58 (28)	410 (171)	224 (120)	17 (8)	241 (128)
繰越		508 (210)	323 (141)	831 (351)	442 (228)	404 (224)	846 (452)
合計		860 (353)	381 (169)	1,241 (522)	666 (348)	421 (232)	1,087 (580)

公売状況

(単位:件)

年度 区分	平成20年度	平成21年度	平成22年度	平成23年度	平成24年度	平成25年度
不動産	0	0	1	0	0	0
電話加入権	0	0	0	0	0	0
動産	0	0	8	1	0	0

## 7 督促状発送状況

(単位:件)

年度 税目	平成21年度	平成22年度	平成23年度	平成24年度	平成25年度
市 県 民 税	22,467	20,632	18,616	13,942	14,448
法 人 市 民 税	266	260	262	258	216
固 定 資 産 税	25,793	26,572	26,837	25,679	24,277
軽 自 動 車 税	4,413	4,556	4,588	4,171	4,250
特別土地保有税	0	0	0	0	0
入 湯 税	207	132	94	60	119
市 税 計	53,146	52,152	50,397	44,110	43,310
国民健康保険税	33,685	32,908	32,093	30,918	29,588

## 8 静岡地方税滞納整理機構

(単位:千円・件)

実績 年度	平成22年度	平成23年度	平成24年度	平成25年度
参 加 負 担 金	1,785	2,549	2,927	2,644
移 管 予 告	送 付 件 数	83	98	111
	滞 納 額	340,445	741,498	350,000
	納 付 約 束 額	122,399	97,875	115,583
	納 付 額	5,274	7,589	4,799
移 管	移 管 件 数	10	15	20
	移 管 額	36,088	315,143	40,906
	機構による徴収額	10,480	5,464	16,722

## 市税の概要

平成26年度版

平成26年10月発行

編集 伊東市役所 総務部 課税課  
発行 〒414-8555  
伊東市大原二丁目1番1号  
TEL 0557-36-0111  
E-mail kazei@city.ito.shizuoka.jp

