

海と山を味わう 「漁師と猟師の浜焼き学校」始動

旧川奈小学校の新たな歩み：食・職・スポーツの複合拠点



思い出の学び舎を、「食・職・スポーツ」が交差する複合拠点へ

川奈の海がもたらす豊かな海産物と、伊豆の山々が育むジビエや農産物。旧川奈小学校の広大な敷地と校舎を活用し、観光客はもちろん、地域住民の皆の日常を豊かにする3つの軸（メイン事業と2つのサブ事業）で再生を図ります。

【職】
レンタルオフィス
(サブ事業)

校舎2・3階を活用した
快適なワークスペース。




【食】
浜焼き学校
(メイン事業)

運動場・校舎1階を活用した
地産地消の拠点。

【スポーツ】
時間貸し体育館
(サブ事業)

屋内運動場を活用した
24時間利用可能なアリーナ。





校舎2階・3階（レンタルオフィス）

快適なワークスペース（1室約50㎡ × 10室）

体育館（スポーツ拠点）

24時間利用可能な時間貸しアリーナ

校庭 & 校舎1階（浜焼き・市場・屋台）

浜焼きBBQ施設（450㎡ / 約350席）、市場・屋台施設（全天候型）

来場者専用駐車場

敷地内に約150台分をしっかりと確保



伊豆の恵みをまるごと堪能。 地産地消の「浜焼き体験」

伊豆の海産物
新鮮な地元の魚介と
こだわりの干物

伊豆のジビエ
徹底した衛生管理を
経た鹿・猪肉

地元農産物
近隣農家から届く
採れたて野菜

年間来場者目標：10万人（開業初年度）

席料 & フリーソフトドリンク込み
大人 **1,000円** / 小学生以下 **500円** (税込)

観光客だけでなく、地域の皆様の「日常」を支える機能



快適なレンタルオフィス（校舎2F/3F）



全10室（1室約50㎡）の完全個室



無料高速Wi-Fi完備、独立したセキュリティ



地域の新たなビジネス拠点として、
既に3社から入居内諾を獲得



24時間 体育館（屋内運動場）



完全自動入退館システム導入



スマホからの簡単予約・事前オンライン決済



1時間1,000円の安心価格で、
いつでも使えるスポーツ拠点

収益を地域へ還元する、持続可能なエコシステム



仕入れ

地元調達比率 80% (川奈漁協・農家・猟友会など20事業者と連携)

雇用

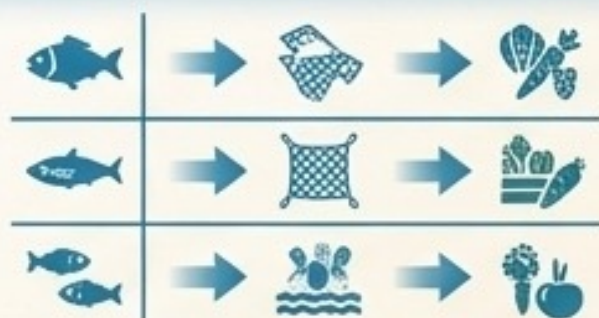
従業員の 80% 以上を地元から採用



地域貢献と防災：災害時には施設を「避難・炊出し拠点」として開放。校庭マルシェや食育体験も共催予定。

地元の事業者と共に創る、地産地消のネットワーク

地元調達比率 目標80%

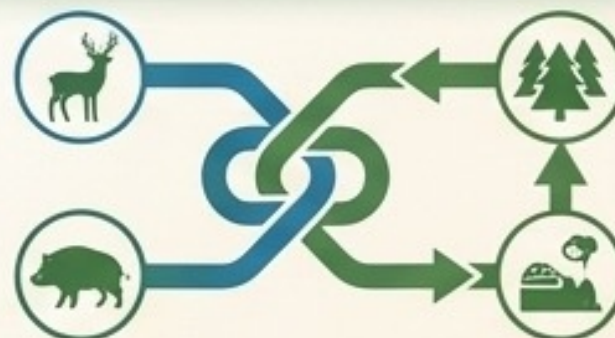


川奈漁協、城ヶ崎海岸富戸定置網株式会社、近隣農家、猟友会、認定処理施設との強力な協定。

浜焼き学校



一次産業の安定収益化



獣害対策と一体となったジビエサプライチェーンを活性化。

地域事業者との連携



市場・屋台テナントとして、地域の20事業者との協業体制を構築。

生活環境を最優先に守る「4つの安心・安全シールド」



【におい・煙】対策

周辺的生活環境に配慮し、実効性の高い対策を多角的に検討・実施します。



【渋滞・路上駐車】対策

敷地内（グラウンド手前側）に「約150台分の専用駐車場」を整備。周辺道路の混雑を防ぐための動線確保と誘導を徹底します。



【音】対策

営業ルールを厳格化。夜21時以降は音量抑制を徹底し、静粛な夜の環境を必ず維持します。



【衛生・防災】対策

HACCP基準に準拠。ジビエ専門の衛生管理責任者を配置。火気取扱等に関する消防への許認可確認も徹底して進めています。

災害への備えと、地域のふれあいの場として

防災拠点としての機能



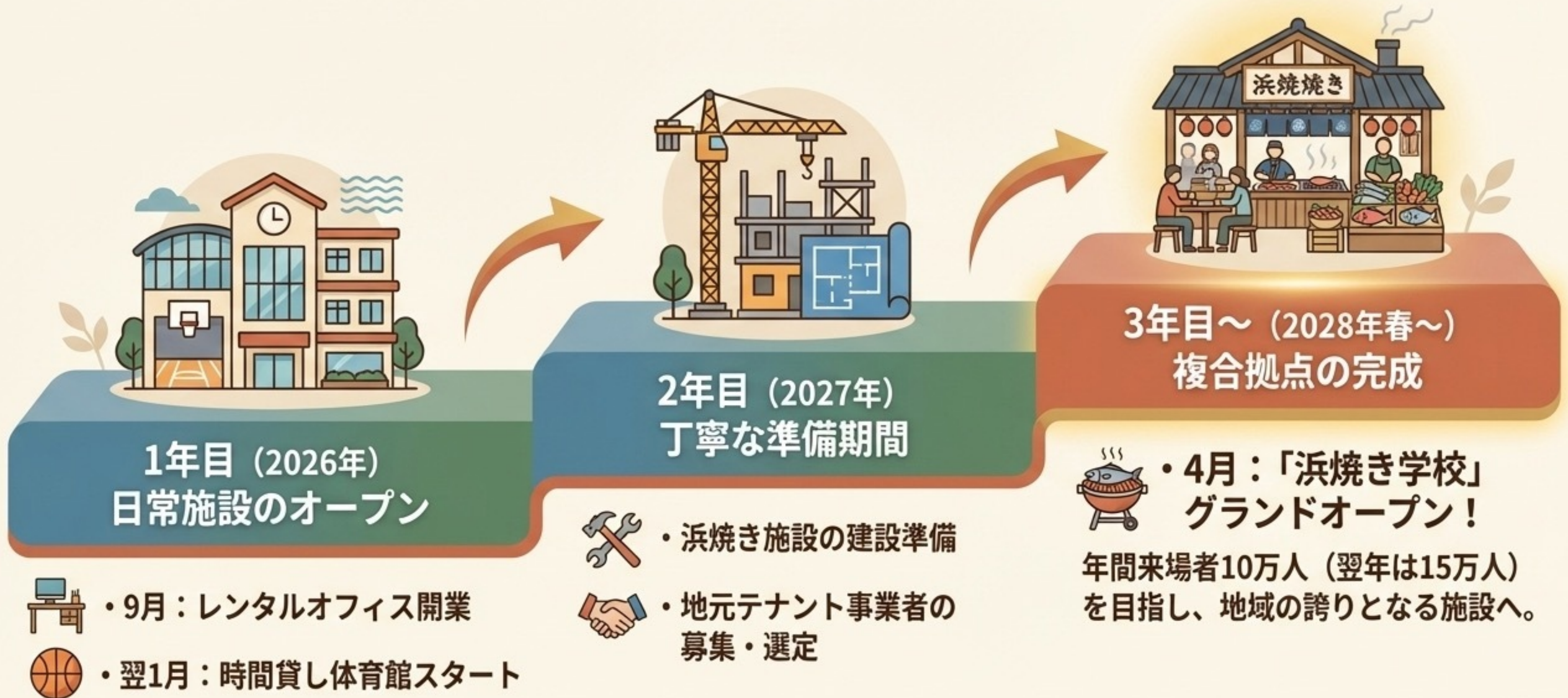
広大な敷地と施設を活かし、災害時には「避難場所」および「炊き出し拠点」として地域に開放。

地域コミュニティの醸成



自治会等と連携した「食育・職場体験」の受け入れ。
「校庭マルシェ」の定期共催など、地域住民が集い、
交流できるイベントの企画。

3年かけて、じっくり確実に育てていくスケジュール



運営主体：確かな実績と、地域に根ざした実行力

飲食店運営やITマーケティングの専門ノウハウに加え、伊東市での確かな事業実績を持つチームが運営を担います。



株式会社アレスファーマインターナショナル

- ✓ 伊東市での地域実績: 家事代行事業「トキドキファミリー」を展開。開業1年強でスタッフ約70名を抱える規模へ急成長。(※本施設に事務所移転予定)
- ✓ 危機管理体制: コロナ禍において「伊東市PCR検査・抗原検査センター」を設置・運営し、日本有数の取扱高を安全に管理した実績。
- ✓ 専門チーム: 浜焼き事業に8年以上従事したエリアマネージャーを中心とする専任体制。

