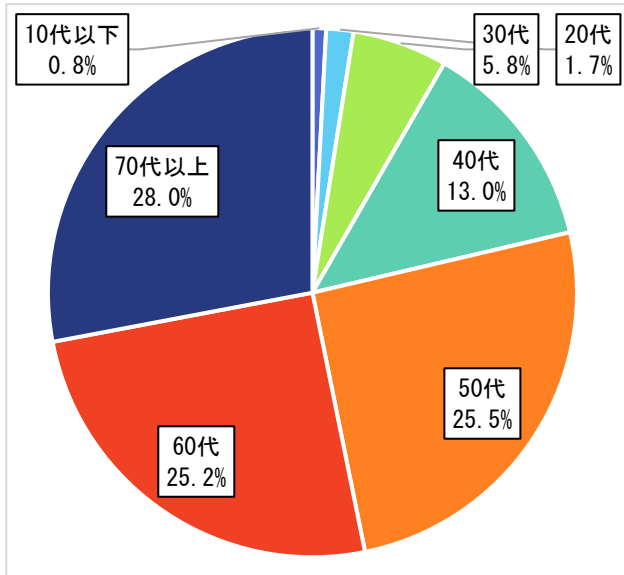


## 令和7年度市政WEBアンケート結果

- (1) 調査目的：広く市民から意見等を伺うことで世論の動向を正しく把握し、市政へ反映させることを目的とする
- (2) テーマ：市の広報事業について
- (3) 調査対象：市民
- (4) 調査方法：インターネット上に回答フォームを設置し、広報紙「広報いとう」、市ホームページ、市メールマガジン、市公式SNS（Facebook、LINE、X（旧Twitter））、ケーブルテレビCVA「市役所からのお知らせ」、エフエム伊東「伊東シティインフォメーション」を通じてアンケートへの回答を依頼
- (5) 調査期間：令和7年12月1日（月）～12月31日（水）
- (6) 内容：
  - ・回答者の属性について（年代、居住地区、居住歴）
  - ・市からの情報を入手する手段について
  - ・広報紙「広報いとう」でよく読んでいる記事について
  - ・広報紙「広報いとう」で特集してほしいテーマについて
  - ・ケーブルテレビCVA「市役所からのお知らせ」やエフエム伊東「伊東シティインフォメーション」で今後充実してほしい内容について
  - ・エフエム伊東の聴取について
  - ・市の広報についての意見等
- (7) 回答数：361
- (8) 留意事項
  - ・端数処理の関係上、表中の割合の合計が100%にならない場合があります。
  - ・「その他」等の自由記述欄の回答は、別紙「令和7年度市政WEBアンケート結果 自由記述欄回答」にまとめて記載しています。

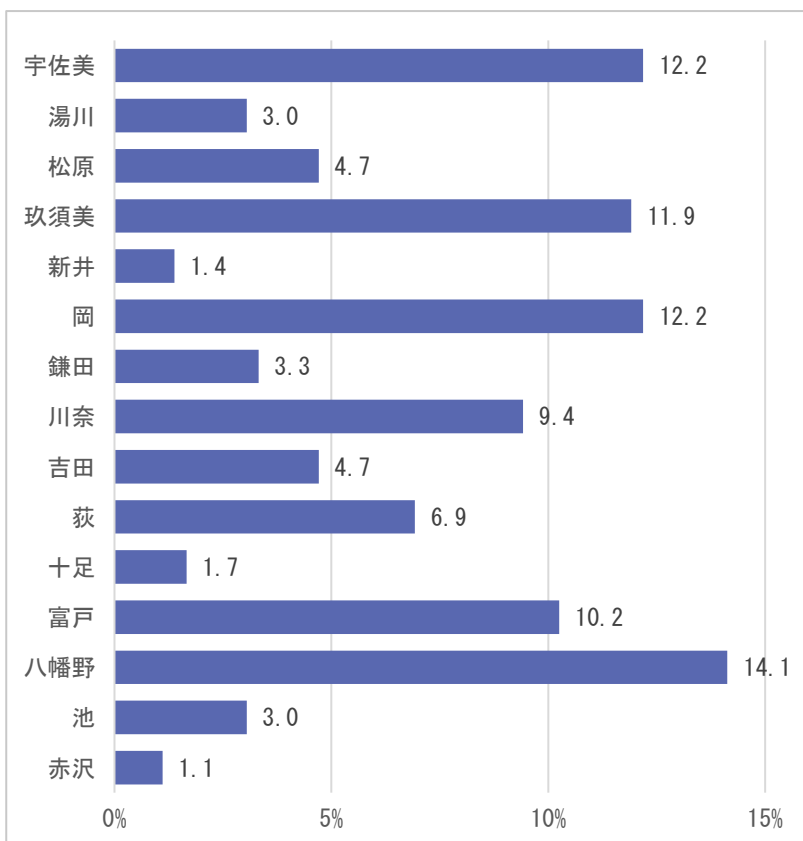
## 【回答者の属性】

### Q 1 回答者の年代



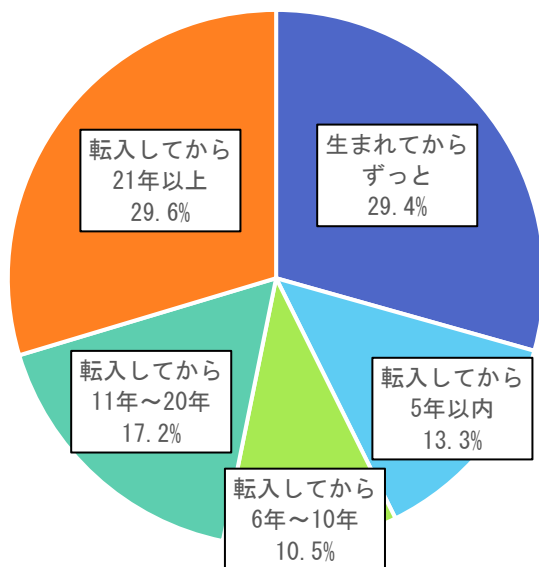
項目	回答者数	割合 (%)
10代以下	3	0.8
20代	6	1.7
30代	21	5.8
40代	47	13.0
50代	92	25.5
60代	91	25.2
70代以上	101	28.0
計	361	100.0

### Q 2 回答者の居住地



項目	回答者数	割合 (%)
宇佐美	44	12.2
湯川	11	3.0
松原	17	4.7
玖須美	43	11.9
新井	5	1.4
岡	44	12.2
鎌田	12	3.3
川奈	34	9.4
吉田	17	4.7
荻	25	6.9
十足	6	1.7
富戸	37	10.2
八幡野	51	14.1
池	11	3.0
赤沢	4	1.1
計	361	100.0

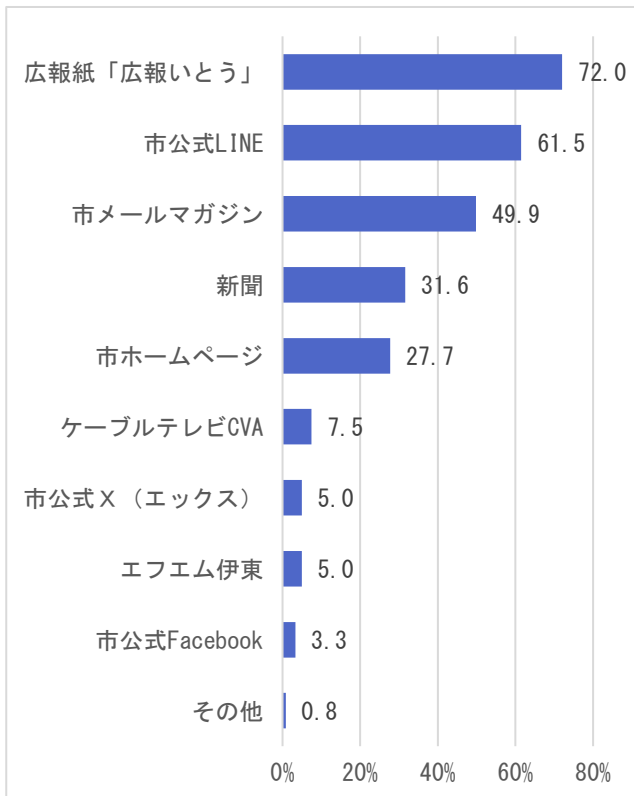
### Q 3 回答者の居住歴



項目	回答者数	割合 (%)
生まれてからずっと	106	29.4
転入してから5年以内	48	13.3
転入してから6年～10年	38	10.5
転入してから11年～20年	62	17.2
転入してから21年以上	107	29.6
計	361	100.0

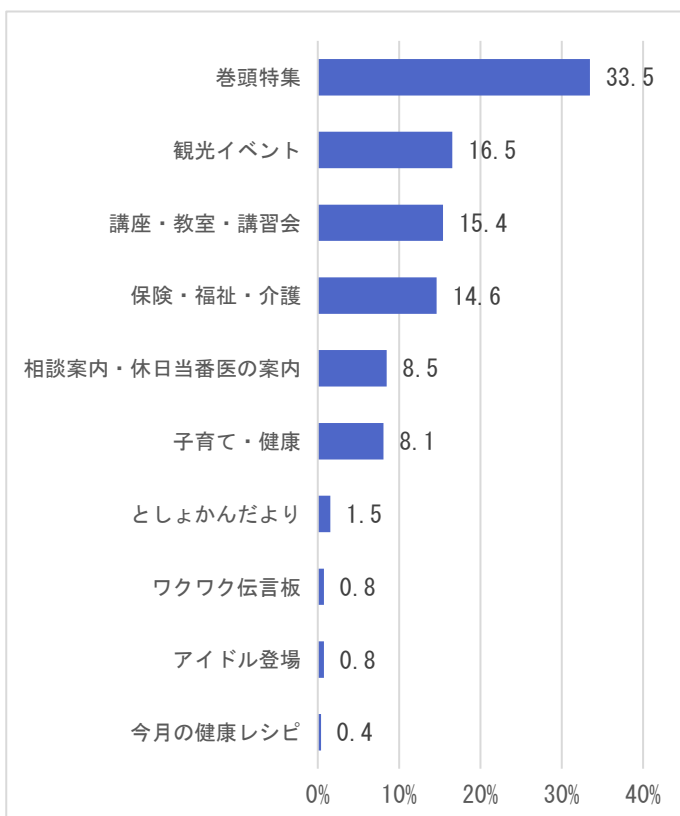
## 【市の広報について】

Q4 市からのお知らせをどのように入手していますか。あてはまるものをすべて選んでください。



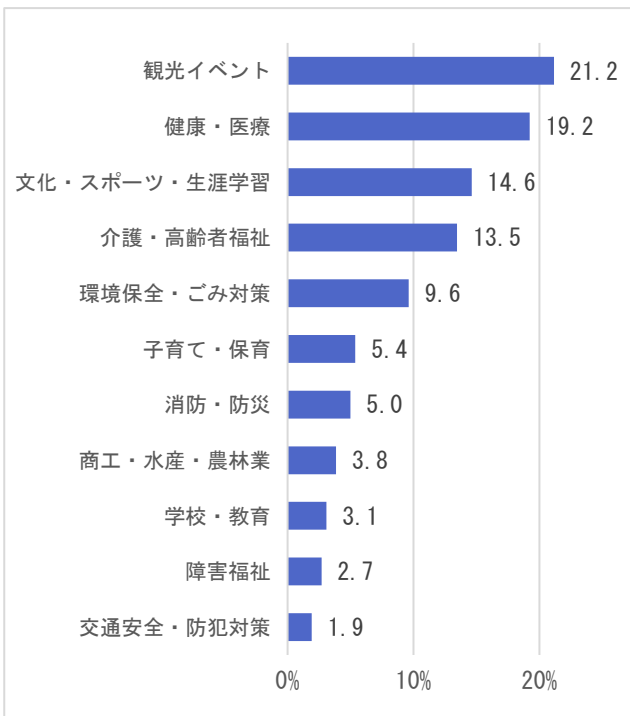
項目	回答者数	割合 (%)
広報紙「広報いとう」	260	72.0
市公式LINE	222	61.5
市メールマガジン	180	49.9
新聞	114	31.6
市ホームページ	100	27.7
ケーブルテレビCVA (市役所からのお知らせ)	27	7.5
市公式X（エックス） (旧 Twitter)	18	5.0
エフエム伊東 (伊東シティインフォメーション)	18	5.0
市公式 Facebook	12	3.3
その他	3	0.8
計	954	
(対象者数)	361	

Q4-1-1 広報紙「広報いとう」を選んだ方にお聞きします。よく読んでいる記事はどれですか。1つ選んでください。



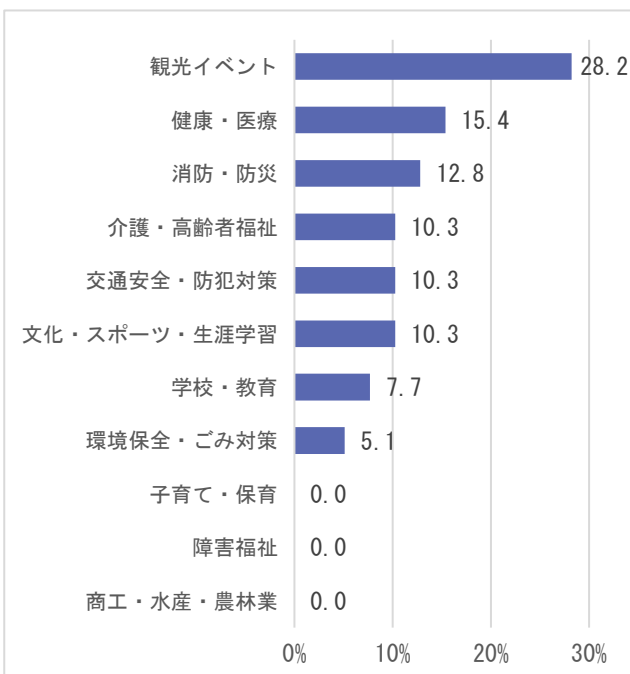
項目	回答者数	割合 (%)
巻頭特集	87	33.5
観光イベント	43	16.5
講座・教室・講習会	40	15.4
保険・福祉・介護	38	14.6
相談案内・ 休日当番医の案内	22	8.5
子育て・健康	21	8.1
としょかんだより	4	1.5
ワクワク伝言板 (生涯学習情報)	2	0.8
アイドル登場	2	0.8
今月の健康レシピ	1	0.4
計	260	100.0

Q4-1-2 広報紙「広報いとう」を選んだ方にお聞きします。特集してほしいテーマは何ですか。1つ選んでください。



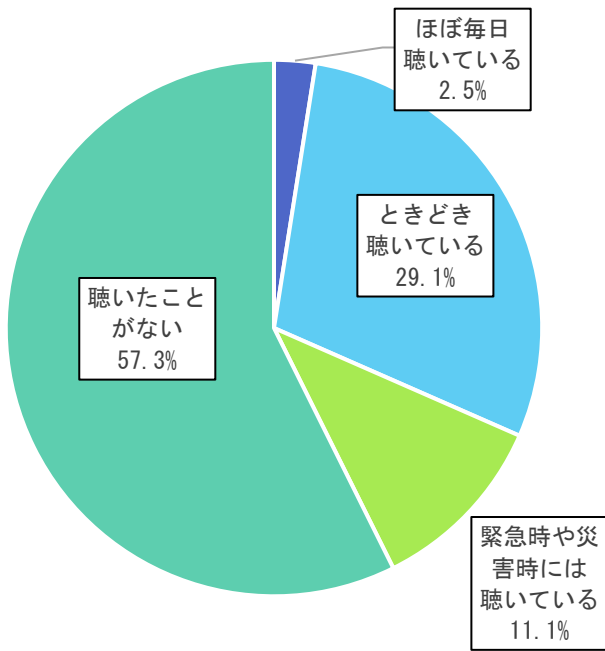
項目	回答者数	割合 (%)
観光イベント	55	21.2
健康・医療	50	19.2
文化・スポーツ・生涯学習	38	14.6
介護・高齢者福祉	35	13.5
環境保全・ごみ対策	25	9.6
子育て・保育	14	5.4
消防・防災	13	5.0
商工・水産・農林業	10	3.8
学校・教育	8	3.1
障害福祉	7	2.7
交通安全・防犯対策	5	1.9
計	260	100.0

Q4-2 ケーブルテレビCVA「市役所からのお知らせ」やエフエム伊東なぎさステーション76.3MHz「伊東シティインフォメーション」を選んだ方にお聞きします。今後充実してほしい内容は何ですか。1つ選んでください。



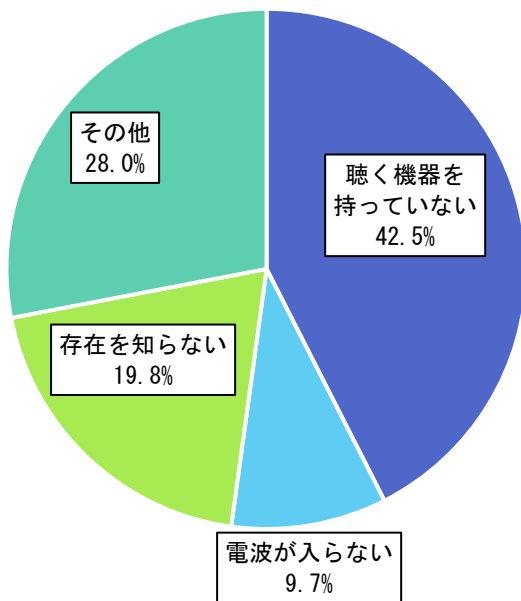
項目	回答者数	割合 (%)
観光イベント	11	28.2
健康・医療	6	15.4
消防・防災	5	12.8
介護・高齢者福祉	4	10.3
交通安全・防犯対策	4	10.3
文化・スポーツ・生涯学習	4	10.3
学校・教育	3	7.7
環境保全・ごみ対策	2	5.1
子育て・保育	0	0.0
障害福祉	0	0.0
商工・水産・農林業	0	0.0
計	39	100.0

Q5 エフエム伊東なぎさステーション76.3MHzを聞いたことがありますか。



項目	回答者数	割合 (%)
ほぼ毎日聴いている	9	2.5
ときどき聴いている	105	29.1
緊急時や災害時には聴いている	40	11.1
聴いたことがない	207	57.3
計	361	100.0

Q5-1 「聴いたことがない」を選んだ方にお聞きします。その理由は何ですか。



項目	回答者数	割合 (%)
聴く機器を持っていない	88	42.5
電波が入らない	20	9.7
存在を知らない	41	19.8
その他	58	28.0
計	207	100.0