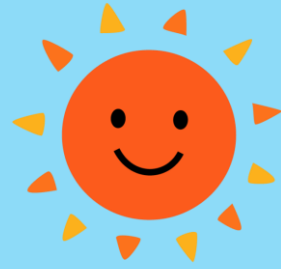


令和8年度 伊東市立八幡野幼稚園グランドデザイン

【国の方針】
生きる力 学びの、その先へ

【県の方針】
「未来を切り拓く人材の育成
と社会を生き抜く力を育む
教育の実現」



【伊東市教育委員会基本方針】
生涯にわたって学び続ける伊東市民

〈目指す園〉 夢と希望を育む園
〈重点目標〉 連携・協働

【伊東市立幼稚園研究会】
豊かに遊び、学びがつながる幼稚園

【園教育目標】 みんな げんき

【目指す子供像】

やってみよう 意欲

- 好きな遊びが見つけれられる子
- いろいろな遊びに興味をもつ子
- 夢中になって遊ぶ子
- 喜んで食べる子

あせつしよう 自発

- 挨拶や返事ができる子
- 遊びに必要な言葉が言える子
- 思いを態度や言葉で表せる子

【教育課題】

- 自発、意欲、協調のバランスのよい発達を支える
- 自己肯定感を養う

なかよくしよう 協調

- 自分や友達が好きな子
- 友達や異年齢児との関わりを喜ぶ子
- 協同して遊ぶ子

【重点目標】

遊びを楽しむ子

【具体策】

- 好きな遊びを見つけたり、遊び込んだりできる場の工夫
- 子供の思いを大切にされた保育の展開
- 一人一人のよさを認め、自信につなげる援助
- 友達や異年齢児と関われる環境作り

安心・安全な園づくり

- 交通指導（交通教室・交通安全日）
- 防犯指導（防犯教室・防犯訓練）
- 避難訓練 ・健康管理 ・食育指導
- 園内点検と環境整備 等

保護者と共にある園づくり

- 子育て相談 ・面談
- 参観会 ・懇談会
- 教育アンケート ・食育講座
- ICTの活用 等

地域と共にある園づくり

- 保育園、小学校との交流
- 未就園児施設開放日
- 地域の自然、施設に親しむ
- 学校評価委員会 等