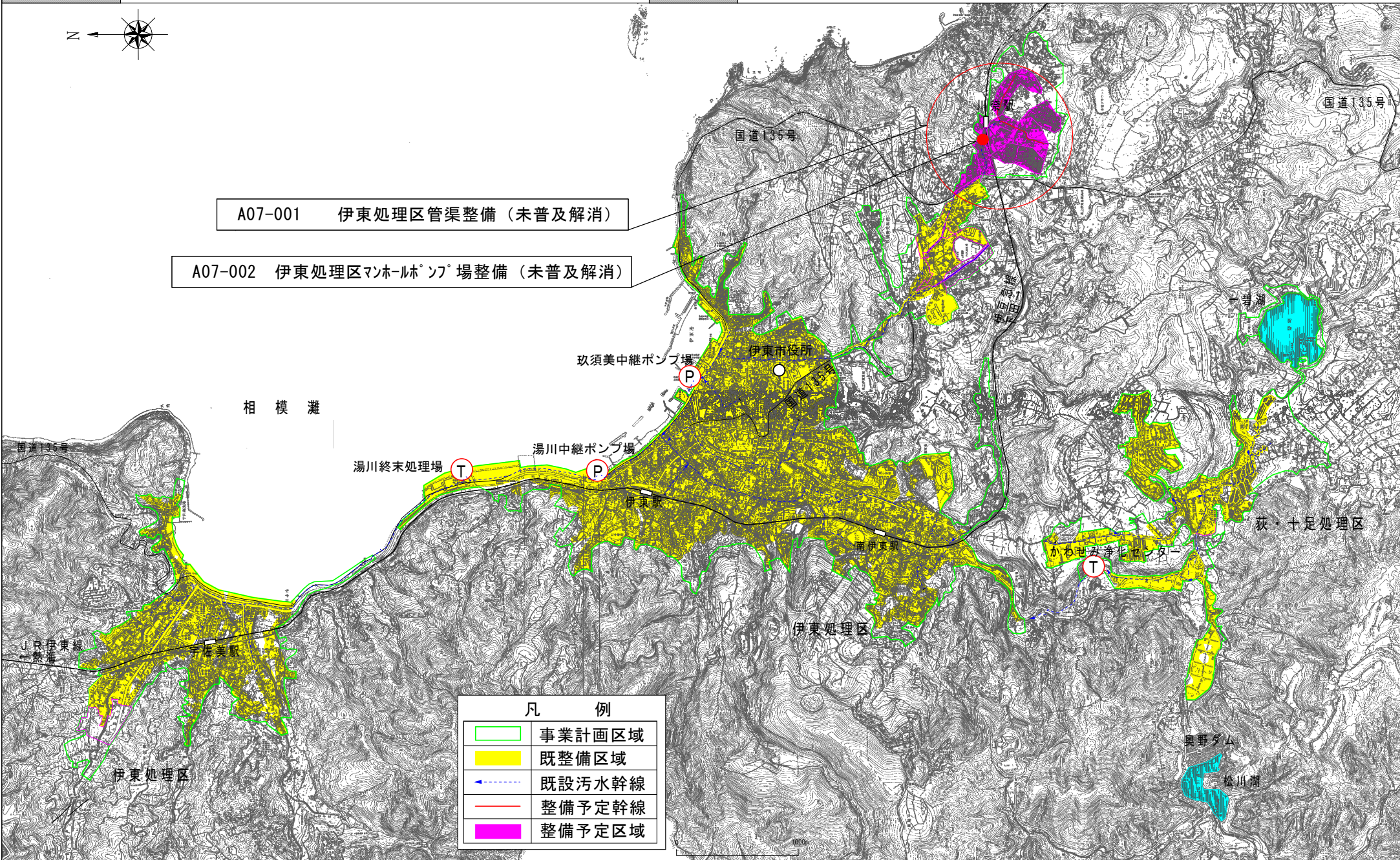
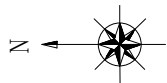


社会資本総合整備計画 社会資本整備総合交付金

計画の名称	快適な水環境実現のための重点計画（第2期）		
計画の期間	令和5年度 ～ 令和8年度（4年間）	交付対象	伊東市



A07-001 伊東処理区管渠整備（未普及解消）

A07-002 伊東処理区マンホール・ソフ場整備（未普及解消）

相模灘

国道135号

国道135号

国道135号

玖須美中継ポンプ場

伊東市役所

湯川終末処理場

湯川中継ポンプ場

伊東駅

南伊東駅

かわせみ浄化センター

萩・十足処理区

JR伊東線
熱海

千代美駅

伊東処理区

伊東処理区

奥野ダム

松川湖