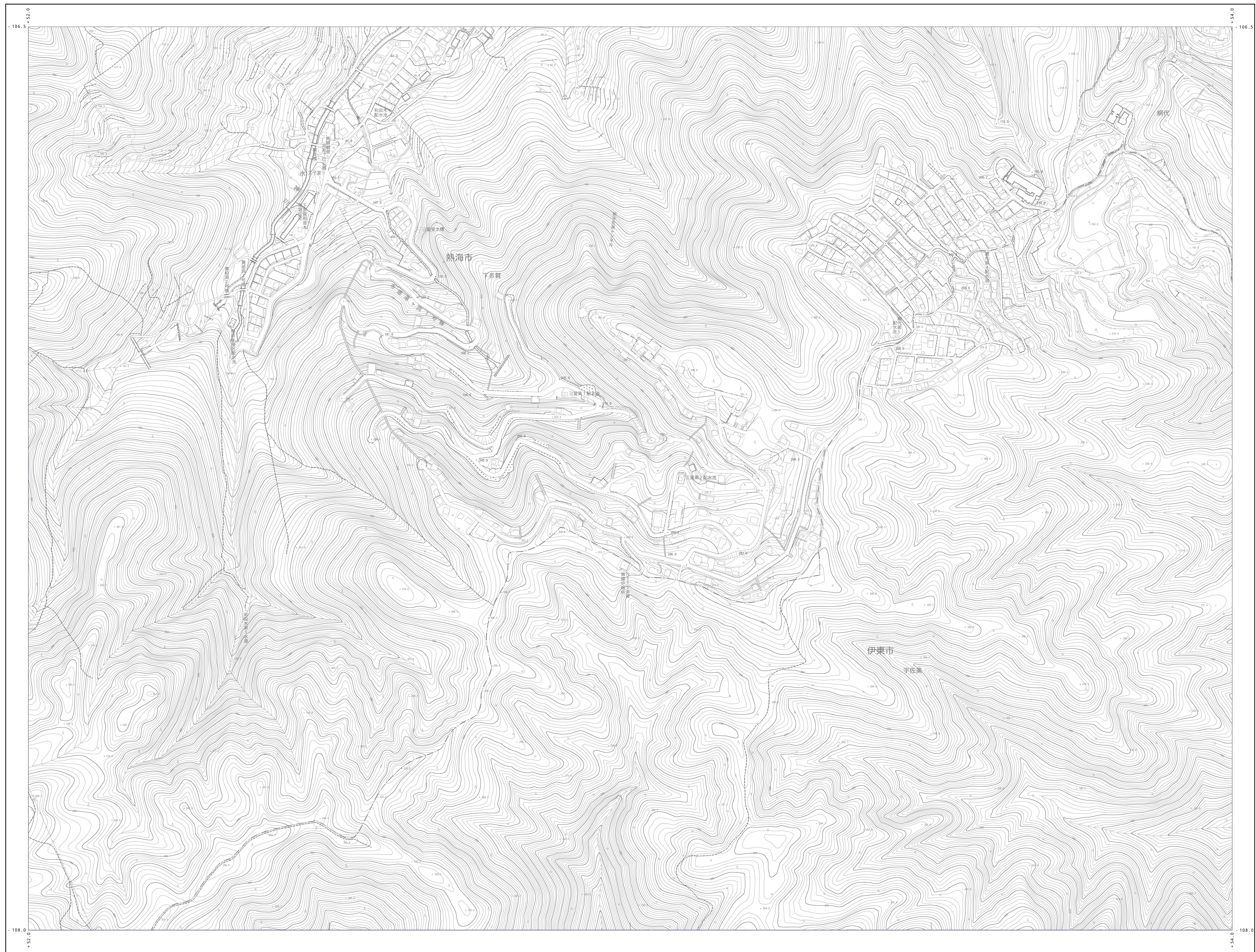


伊 東 市 地 形 図

1:2,500
- NF 53-3

平成二十六年三月作成



株式会社 東日調製

平成 25 年測量 1.平成24年11月撮影空中写真
2.平成24年11月撮影空中写真

1:2,500

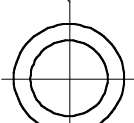
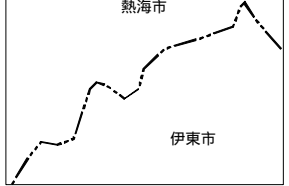
この測量成果は、国土地理院長の承認を得て同院所管の測量成果を使用して得たものである。(承認番号) 平24部公第103号」

伊 東 市

- NF 53 - 3

-	-	-
52 - 4	53 - 3	53 - 4
62 - 2	63 - 1	63 - 2

行政区划

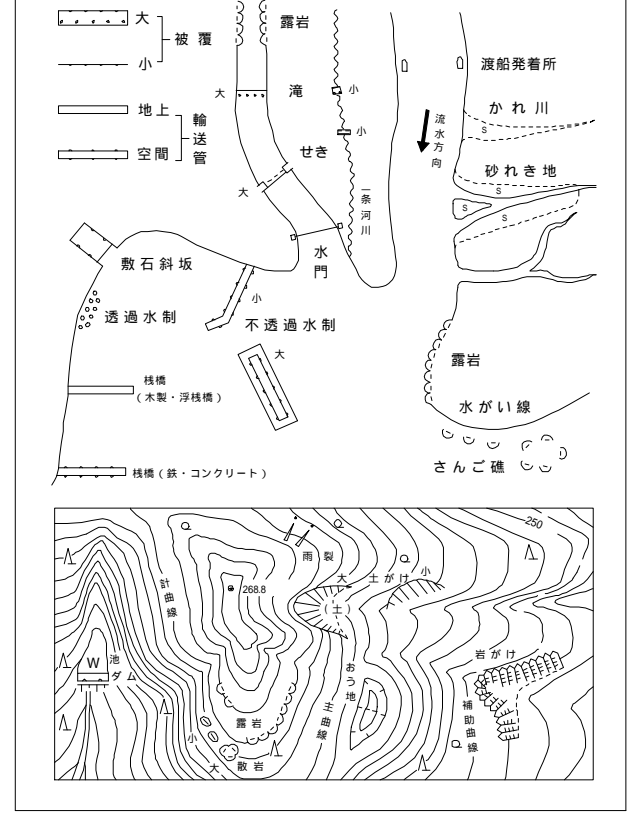


記号		説明	
	普通建物	312 313 42.3	三角点 水準点 多動土及び埋石を 有する観測点等
	特別な建物	36.6	公園等 公園等点 (三角点) 公園等点 (水準点)
	普通無建物	25.73 ▲	電子基準点 (三角点) 埋石点
	特別な無建物	▲ ●	電子基準点 測量点 測量位置 による埋石点

[illegible]

	真 鍮 溝 渠		鋼 板 溝 渠
	砂 道		鋼 索
	埋 設 中		プラック・ホーム 及び防波堤
	運 送 中 の 貨 物		鋼 索 及 び 鋼 線
	歩 行 道		鋼 索 牽 引 車
	運 送 中 の 貨 物		鋼 索 牽 引 車
	雷 水		運 電 線
	人 工 湖		仮 堤 欄
	土 堤 等		鉄 骨 柱
	鋼 骨 柱		天 井 板 瓦 葺 の 区 分
	公 道 及 び 水 路		大 平 石 段

田	畑	〇	草類園	▽	果樹
田		△		山	
▽	堤	□	その他の 草木類	山	荒地
▽		□		山	
△	ぶどう やぶ梨園	…	芝地		はしけ地
+		…			
+	パイナップル 園	□	工業 用地	▽	しの地
+		□		▽	
△	農産	△	計画 用地	T	水利利 益林
△		△		T	
△	茶園	△	竹林	△	湿地
△		△		△	



座標系は平成14年国土交通省告示第9号に規定する世界測地系に基づき、平直角座標系による第1座標系投影は横メルカトル投影法
図解に表示している座標値は半メートル単位
方眼は0.5キロメートル間隔
高さの基準は東京湾の平均海面
等高線の間隔は2メートル

- NF 53 - 3