

市内中学生・高校生アンケート調査結果

(令和元年9・10月実施)



— 目 次 —

1 アンケート調査の概要	1
(1) 調査目的	
(2) 調査対象	
(3) 調査方法	
(4) 調査期間	
(5) 調査内容	
(6) 回答率	
2 調査結果	2
◇ 回答者の属性について	2
◇ 伊東市の住みごちについて	4
◇ 伊東市のまちづくりについて	8
・ まちづくりについて感じること	8
・ 市に取り組んでほしいこと	10

1 市内中学生・高校生アンケート調査の概要

(1) 調査目的

本市が「第四次伊東市総合計画」に基づき実施している取り組み等について、若い世代の意見や評価を把握し、今後の市政運営及びまちづくりに活かすことを目的とする。

(2) 調査対象

市内中学校3年生

高等学校2年生（伊東市内の高等学校へ通学している生徒 及び 市内から熱海、菫山、三島北、日本大学三島、飛龍、加藤学園高等学校に通学している生徒）

※市外の高校については、10人以上が通学する高校を抽出。

(3) 調査方法

調査票を各学校に送付し回収

(4) 調査期間

令和元年9月から10月まで

(5) 調査内容

- ・ 回答者の属性について（性別、在籍校、居住地区）
- ・ 伊東市の住みごちについて（居住理由、住みよさ、定住意向）
- ・ 伊東市のまちづくりについて（感じること、市に取り組んでほしいこと）

(6) 回答率

- ・ 送付数 929部
- ・ 回答数 893部
- ・ 回答率 96.1%

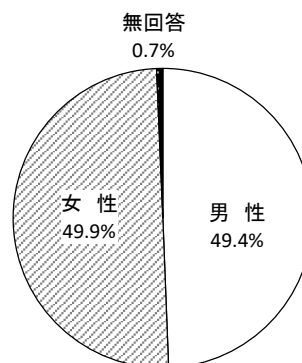
2 調査結果

※ 端数処理の関係上、割合の合計が100%にならない場合があります。

◇ 回答者の属性（性別・在籍校・居住地区）

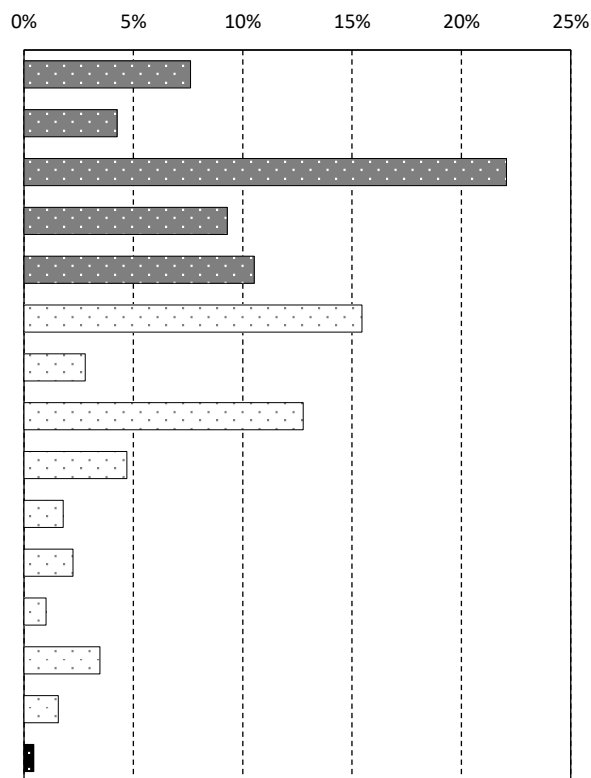
○ 性別

項目	回答者数	割合
男性	441	49.4%
女性	446	49.9%
無回答	6	0.7%
合計	893	100.0%



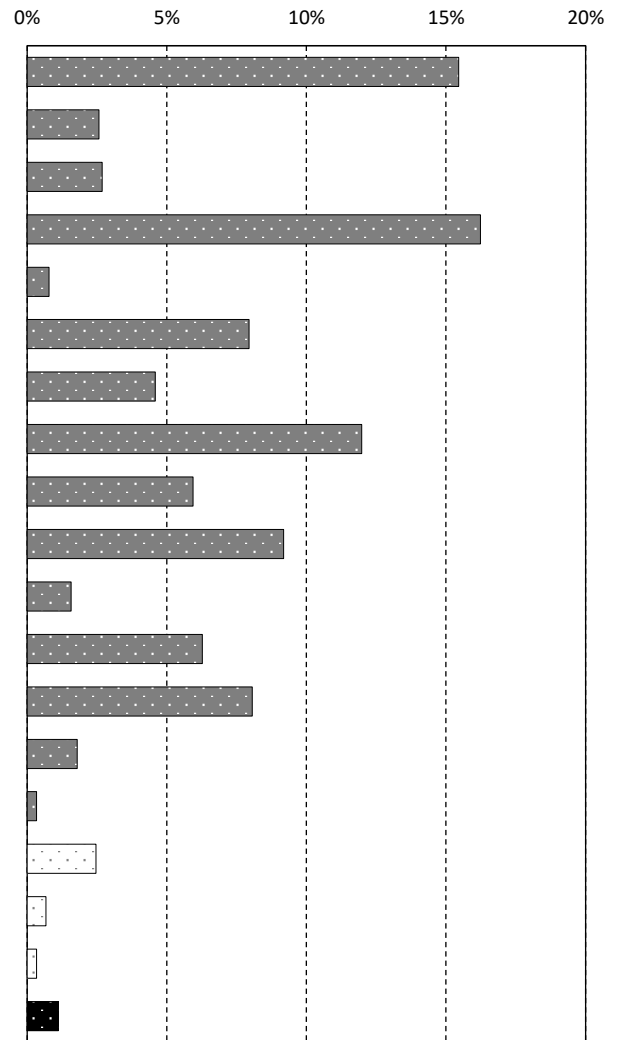
○ 在籍校

項目	回答者数	割合
宇佐美中学校	68	7.6%
北中学校	38	4.3%
南中学校	197	22.1%
門野中学校	83	9.3%
対島中学校	94	10.5%
伊東高校	138	15.5%
伊東高校城ヶ崎分校	25	2.8%
伊東商業高校	114	12.8%
熱海高校	42	4.7%
韮山高校	16	1.8%
三島北高校	20	2.2%
飛龍高校	9	1.0%
日大三島高校	31	3.5%
加藤学園	14	1.6%
無回答	4	0.4%
合計	893	100.0%



○ お住まいの地区

項目	回答者数	割合
宇佐美	138	15.5%
湯川	23	2.6%
松原	24	2.7%
玖須美	145	16.2%
新井	7	0.8%
岡	71	8.0%
鎌田	41	4.6%
川奈	107	12.0%
吉田	53	5.9%
荻	82	9.2%
十足	14	1.6%
富戸	56	6.3%
八幡野	72	8.1%
池	16	1.8%
赤沢	3	0.3%
熱海市	22	2.5%
東伊豆町	6	0.7%
その他	3	0.3%
無回答	10	1.1%
合計	893	100.0%



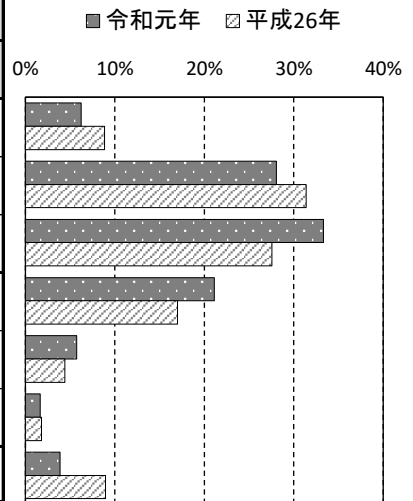
【その他】 三島市、河津町、南伊豆町等

◇ 伊東市の住みごちについて

※ 問1～3については伊東市にお住まいの方、問4は伊東市外にお住まいの方、問5は全員が回答してください。

問1 伊東市は住みよいまちですか。（回答は1つ）

項目	令和元年			平成26年		
	回答者数	割合	順位	回答者数	割合	順位
たいへん住みよい	53	6.2%	4	78	8.8%	5
住みよい	239	28.1%	2	277	31.4%	1
どちらかという住みよい	284	33.3%	1	243	27.6%	2
どちらかという住みにくい	180	21.1%	3	150	17.0%	3
住みにくい	49	5.8%	5	39	4.4%	6
たいへん住みにくい	14	1.6%	7	16	1.8%	7
無回答	33	3.9%	6	79	9.0%	4
合計	852	100.0%		882	100.0%	



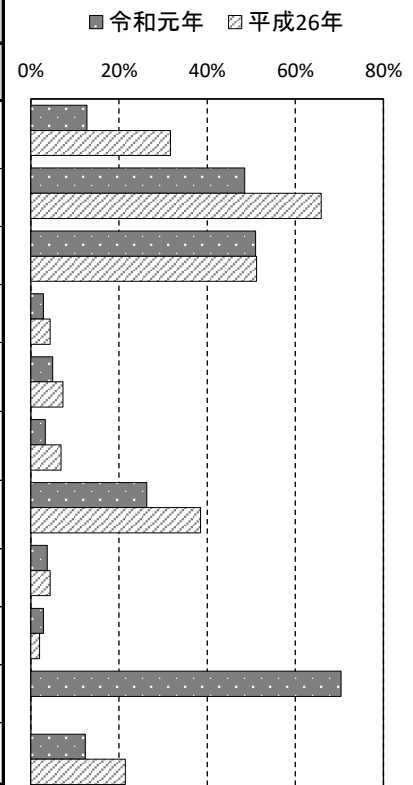
*第四次伊東市総合計画 第十次基本計画策定時との比較のため、平成26年の結果と比較を行っています。

*平成26年の調査では、市外の高校に通う生徒に対して調査は行っていません。

【問1で「どちらかという住みにくい」「住みにくい」「たいへん住みにくい」と答えた方にお聞きます。】

問1-1 「住みにくい」と考える主な理由は何ですか。（回答は3つまで）

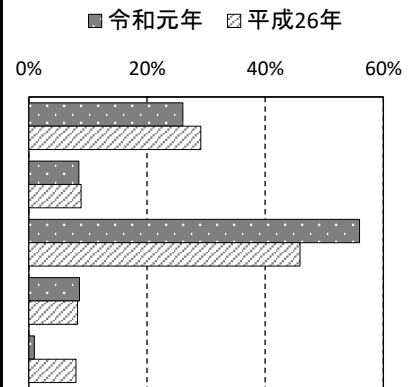
項目	令和元年			平成26年		
	回答者数	割合	順位	回答者数	割合	順位
働く場所が少ない	31	12.8%	5	65	31.7%	4
買い物などの日常生活が不便である	118	48.6%	3	135	65.9%	1
通勤・通学が不便である	124	51.0%	2	105	51.2%	2
医療・福祉が充実していない	7	2.9%	10	9	4.4%	8
育児・教育環境が良くない	12	4.9%	7	15	7.3%	6
近所づきあいや地域の行事が面倒である	8	3.3%	9	14	6.8%	7
図書館などの公共施設が不足している	64	26.3%	4	79	38.5%	3
道路・下水道などの都市基盤が整っていない	9	3.7%	8	9	4.4%	8
自然環境が良くない	7	2.9%	10	4	2.0%	10
娯楽施設(映画館等)がない	171	70.4%	1	—	—	—
その他	30	12.3%	6	44	21.5%	5
(対象者数)	243			205		



【その他】 ペットのマナーなど

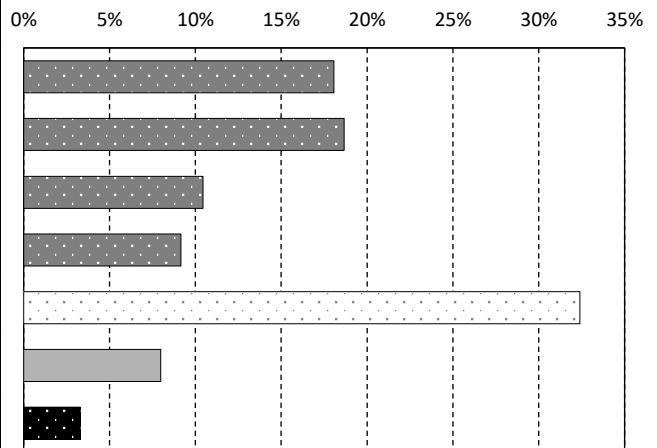
問2 これからも伊東市に住み続けたいと思いますか。（回答は1つ）

項目	令和元年			平成26年		
	回答数	割合	順位	回答数	割合	順位
現在の場所に住み続けたい	222	26.1%	2	244	29.1%	2
市内の他の場所に移りたい	72	8.5%	4	74	8.8%	3
市外に移りたい	477	56.0%	1	385	45.9%	1
その他	73	8.6%	3	69	8.2%	4
無回答	8	0.9%	5	67	8.0%	5
合計	852	100.0%		839	100.0%	



問3 あなたは、今後、進学や就職等で伊東市を離れ、他市町に引っ越すことになった場合、数年後再び伊東市に戻ってきたいと思いますか。（回答は1つ）

項目	回答数	割合	順位
1～2年程度で戻ってきたいと思う	154	18.1%	3
5年程度で戻ってきたいと思う	159	18.7%	2
10年程度で戻ってきたいと思う	89	10.4%	4
15年以上後に戻ってきたいと思う	78	9.2%	5
戻ってきたいと思わない	276	32.4%	1
その他	68	8.0%	6
無回答	28	3.3%	7
合計	852	100.0%	

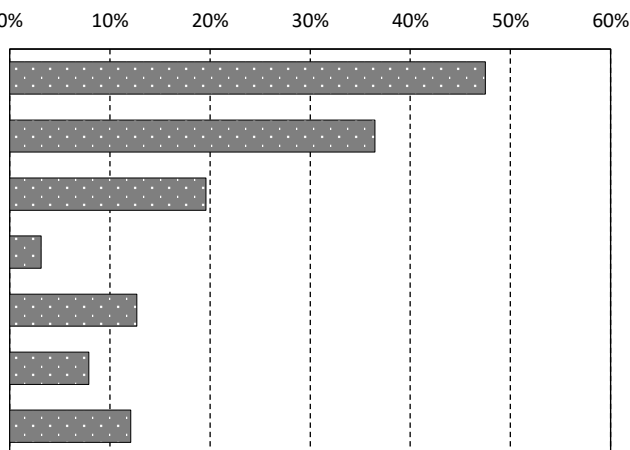


*新たに設定した調査項目のため平成26年はデータなし

【問3で「1～2年程度」「5年程度」「10年程度」「15年以上後に戻ってきたいと思う」と答えた方にお聞きします。】

問3-1 「戻ってきたいと思う」主な理由は何ですか。（回答は3つまで）

項目	回答数	割合	順位
親や家族と一緒に(近くに)住みたい	228	47.5%	1
友人と離れたくない	175	36.5%	2
自宅から通勤できる範囲で就職したい	94	19.6%	3
家の仕事を継ぎたい	15	3.1%	7
地元のために何かしたい	61	12.7%	4
地元以外での生活が考えられない	38	7.9%	6
その他	58	12.1%	5
(対象者数)	480		

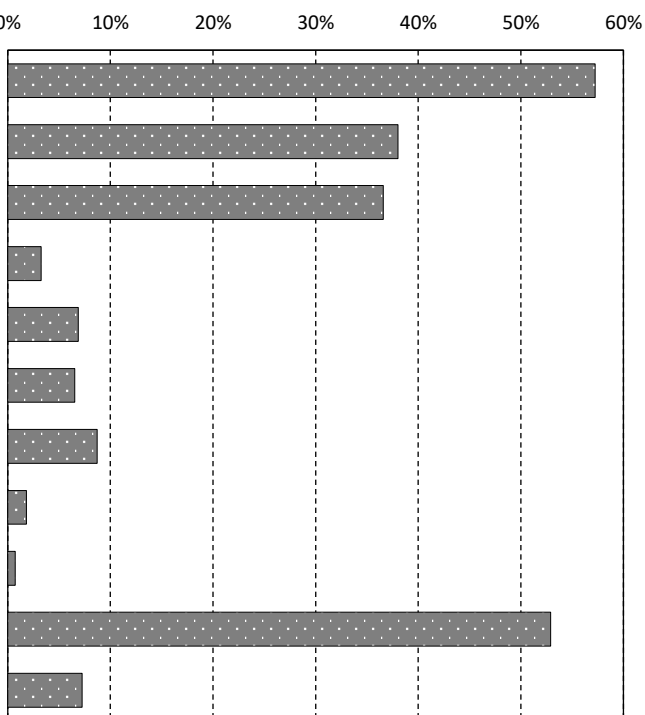


*新たに設定した調査項目のため平成26年はデータなし

【問3で「戻ってきたいと思わない」と答えた方にお聞きします。】

問3-2 「戻ってきたいと思わない」主な理由は何ですか。（回答は3つまで）

項目	回答数	割合	順位
働く場所が少ない	158	57.2%	1
買い物などの日常生活が不便である	105	38.0%	3
通勤・通学が不便である	101	36.6%	4
医療・福祉が充実していない	9	3.3%	9
育児・教育環境が良くない	19	6.9%	7
近所づきあいや地域の行事が面倒である	18	6.5%	8
図書館などの公共施設が不足している	24	8.7%	5
道路・下水道などの都市基盤が整っていない	5	1.8%	10
自然環境が良くない	2	0.7%	11
娯楽施設(映画館等)がない	146	52.9%	2
その他	20	7.2%	6
(対象者数)	276		

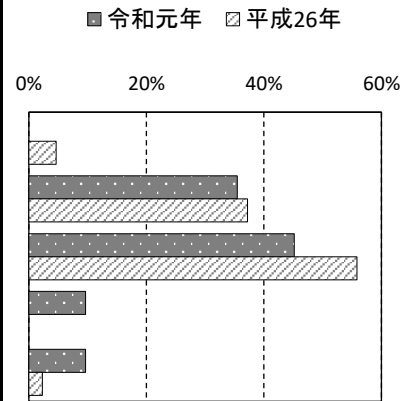


*新たに設定した調査項目のため平成26年はデータなし

【伊東市外にお住まいの方にお聞きします。】

問4 あなたは今後伊東市に住んでみたいと思いますか。（回答は1つ）

項目	令和元年			平成26年		
	回答数	割合	順位	回答数	割合	順位
伊東市に住んでみたい	0	0.0%	5	2	4.7%	3
現在の場所に住み続けたい	11	35.5%	2	16	37.2%	2
他の地域に移りたい	14	45.2%	1	24	55.8%	1
その他	3	9.7%	3	0	0.0%	5
無回答	3	9.7%	3	1	2.3%	4
合計	31	100.0%		43	100.0%	



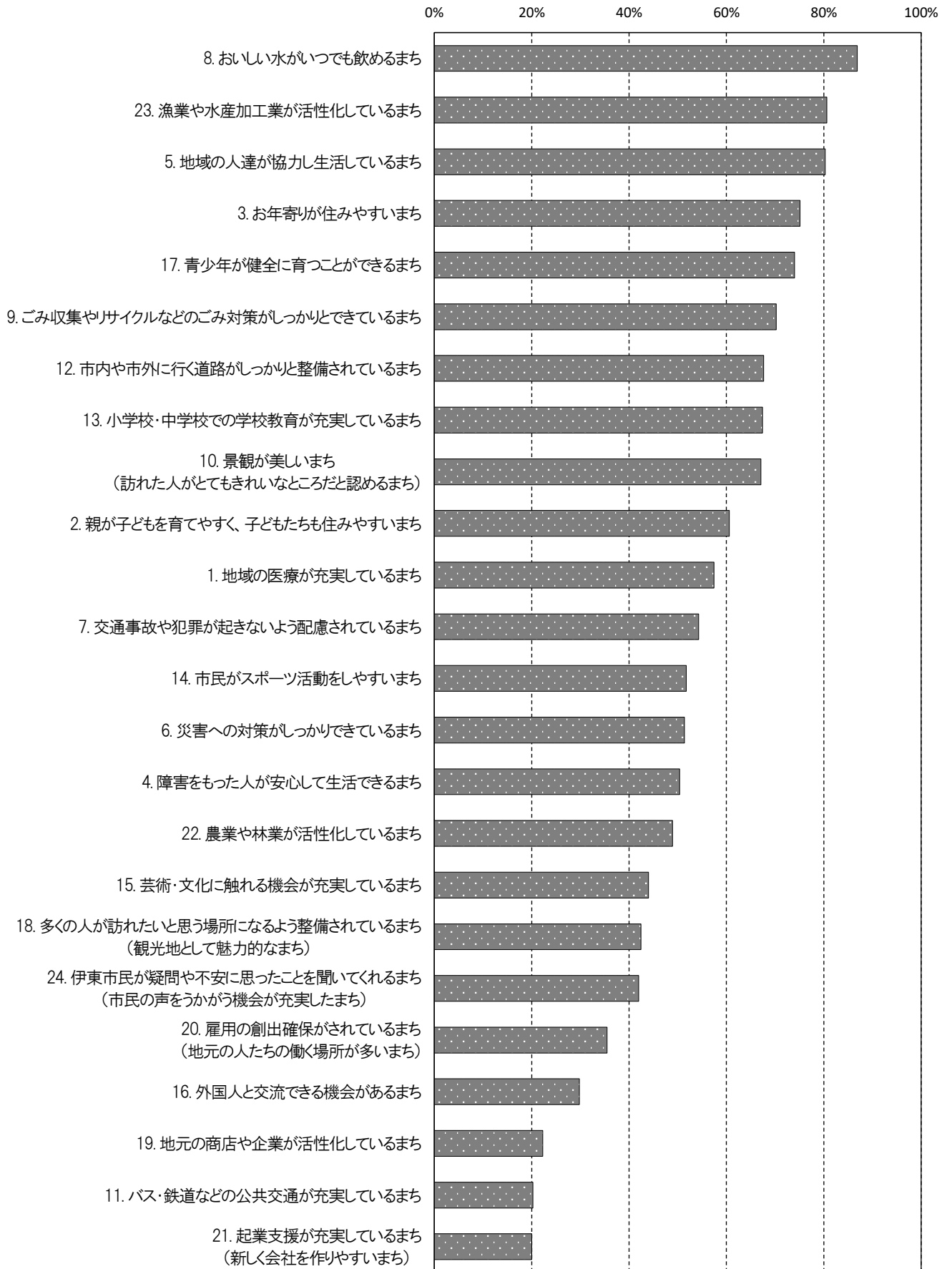
◇ あなたが感じる伊東市について

問5 あなたにとって、伊東市はどのようなまちだと感じていますか。（はい・いいえ どちらかに○）

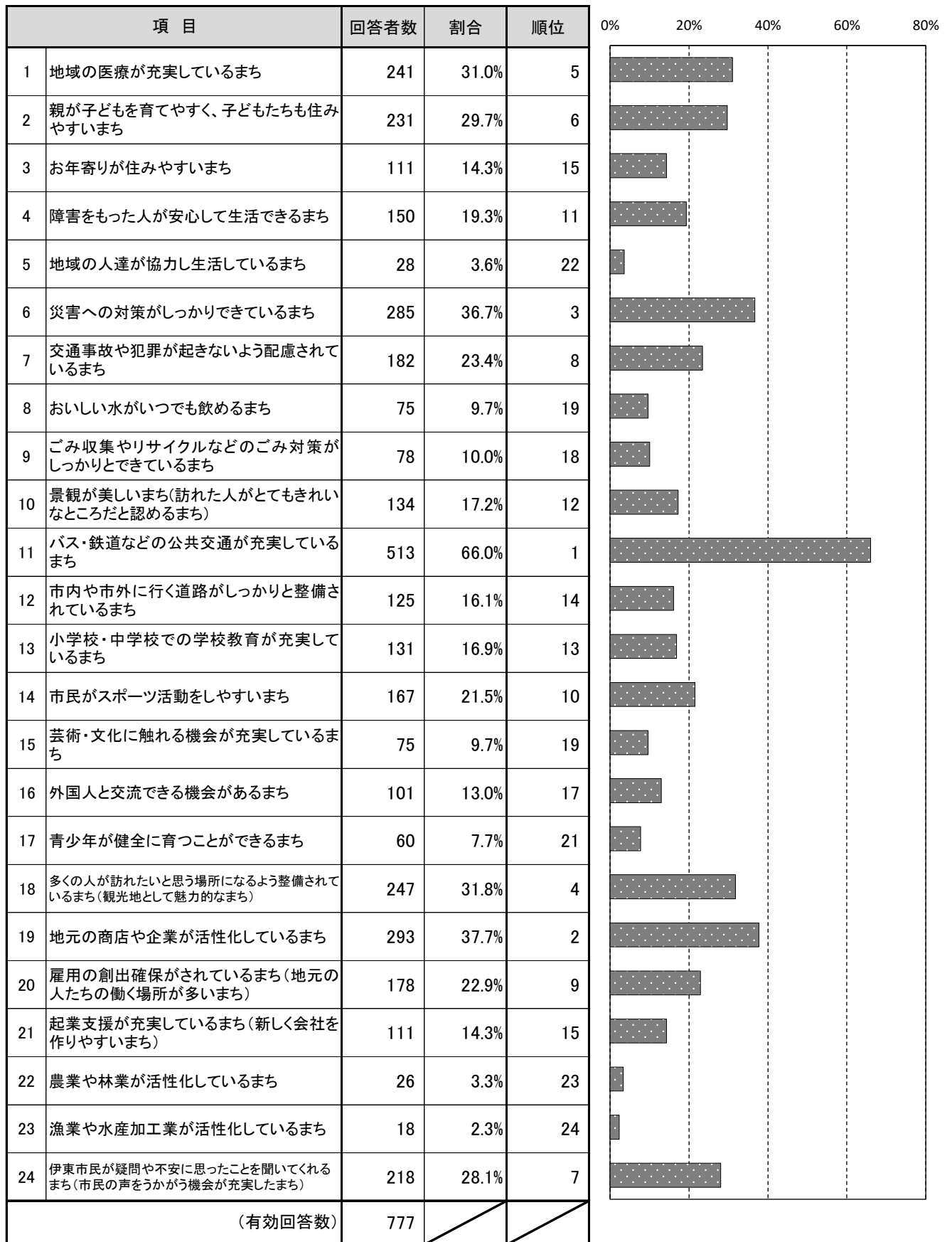
項目	はい		いいえ		無回答	0% 25% 50% 75% 100%
	回答者数	割合	回答者数	割合		
1 地域の医療が充実しているまち	513	57.4%	369	41.3%	11	
2 親が子どもを育てやすく、子どもたちも住みやすいまち	541	60.6%	341	38.2%	11	
3 お年寄りが住みやすいまち	671	75.1%	208	23.3%	14	
4 障害をもった人が安心して生活できるまち	450	50.4%	429	48.0%	14	
5 地域の人達が協力し生活しているまち	717	80.3%	167	18.7%	9	
6 災害への対策がしっかりできているまち	459	51.4%	417	46.7%	17	
7 交通事故や犯罪が起きないよう配慮されているまち	485	54.3%	394	44.1%	14	
8 おいしい水がいつでも飲めるまち	776	86.9%	110	12.3%	7	
9 ごみ収集やリサイクルなどのごみ対策がしっかりとできているまち	627	70.2%	249	27.9%	17	
10 景観が美しいまち（訪れた人がとてもきれいなところだと認めるまち）	599	67.1%	285	31.9%	9	
11 バス・鉄道などの公共交通が充実しているまち	181	20.3%	696	77.9%	16	
12 市内や市外に行く道路がしっかりと整備されているまち	604	67.6%	277	31.0%	12	
13 小学校・中学校での学校教育が充実しているまち	602	67.4%	278	31.1%	13	
14 市民がスポーツ活動をしやすいまち	462	51.7%	418	46.8%	13	
15 芸術・文化に触れる機会が充実しているまち	393	44.0%	481	53.9%	19	
16 外国人と交流できる機会があるまち	266	29.8%	613	68.6%	14	
17 青少年が健全に育つことができるまち	661	74.0%	207	23.2%	25	
18 多くの人が訪れたいと思う場所になるよう整備されているまち（観光地として魅力的なまち）	379	42.4%	492	55.1%	22	
19 地元の商店や企業が活性化しているまち	199	22.3%	674	75.5%	20	
20 雇用の創出確保がされているまち（地元の人たちの働く場所が多いまち）	317	35.5%	555	62.2%	21	
21 起業支援が充実しているまち（新しく会社を作りやすいまち）	179	20.0%	696	77.9%	18	
22 農業や林業が活性化しているまち	437	48.9%	437	48.9%	19	
23 漁業や水産加工業が活性化しているまち	720	80.6%	155	17.4%	18	
24 伊東市民が疑問や不安に思ったことを聞いてくれるまち（市民の声をうかがう機会が充実したまち）	375	42.0%	496	55.5%	22	
（対象者数）					893	

*平成26年から実施方法を変更（長所・短所をそれぞれ5項目選択する形式から全項目に対し「はい」「いいえ」を選択する形式に変更・内容を精査し項目数を削除・項目をわかりやすく表現）

■伊東市はどのようなまちだと感じているか(満足度・評価順)



問5 市に取り組んでほしいこと (あてはまるもの5つに〇)



*平成26年から実施方法を変更(長所・短所をそれぞれ5項目選択する形式から全項目に対し「はい」「いいえ」を選択する形式に変更・内容を精査し項目数を削除・項目をわかりやすく表現)

■市に取り組んでほしいこと(重要度・評価順)

