

認知症サポーター養成講座 受講者募集中！

認知症サポーターの証であるサポーターカードを受講者全員に、お渡しします。



認知症サポーターの証が
可愛いカードになりました！



認知症サポーターってなあに？

認知症を正しく理解し、認知症の人やその家族を温かく見守り、自分ができる範囲の支援をする「**応援者**」のことです。

「認知症サポーター養成講座」を受けることで「認知症サポーター」になることができます。

認知症サポーター養成講座ってどんなことをするの？

テキストを元に高齢者の特徴や認知症の人へのかかわり方等を学びます。

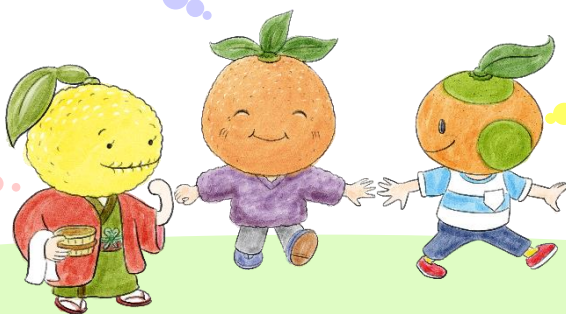
受講時間は60分～90分を予定していますが、御希望にあわせて短時間で行うこともできますので、お気軽にご相談ください。

講師は“キャラバン・メイト”と呼ばれる、講師になるための養成研修を修了している方です。

認知症ってみんななるの？

どこに相談したらいい？

「物忘れ」と「認知症」
何がちがうの？



©いわいとしお

申し込み方法は？受講料は？

希望日時・実施場所・参加人数等を下記までお申し込みください。

受講料は無料です。

お問い合わせ先

伊東市役所高齢者福祉課

電話：32-1561

- ・ご近所の方やご友人等の少人数での集まりにも対応しています。
- ・紙芝居や寸劇などで分かりやすくお伝えすることもできます。

お気軽にお問い合わせ下さい！

