

## 伊東市認知症理解普及啓発キャラクターの紹介

市内にお住いの絵本作家「いわいとしお」氏が描いてくれたキャラクターを  
当市の認知症理解普及啓発キャラクターとしています。

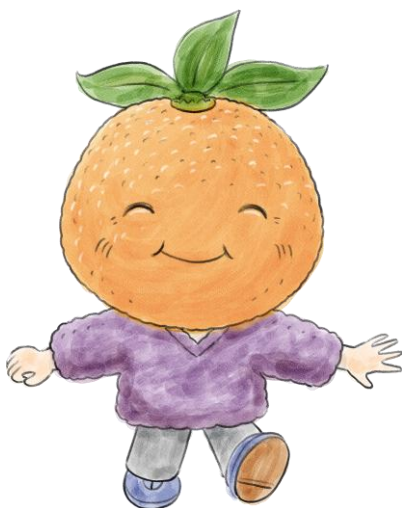
若い世代の人たちにも認知症に関心を持ってほしい、そのような思いから  
誕生したキャラクターです。

©Iwai Toshio

市内の様々なところで活動しています!



ワセオくん



ダイダイさん



ニューサマーちゃん



ユズコさん



デコポンちゃん



レモジイさん