



※条件付きで車いすの方を受入可など施設によって対応が異なります。訪問前に各施設に詳細をお問い合わせください。

エレベーター有 車いす対応可(条件付きの場合) 土足可 診療状況表(○…診療可 ×…休診 △…特記事項有)
 訪問可…「訪問診療」対応可(条件付きの場合) 往診可…「往診」対応可(条件付きの場合) 在宅療養支援診療所…P.6参照 在宅療養支援歯科診療所…P.10参照

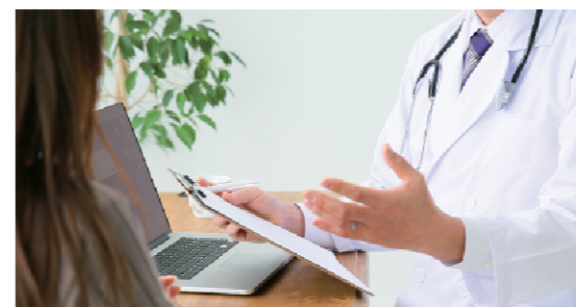
31 青木クリニック
吉田116-2
☎ 0557-45-5115
外科・整形外科・循環器内科
消化器科・一般内科
月火水木金土日祝
午前 ○○○○××
午後 ○○○○××
午前 9:00~12:00
午後 14:00~18:00

32 上山レディースクリニック
吉田573-3
☎ 0557-45-8103
産婦人科・内科・小児科
月火水木金土日祝
午前 ○○○○××
午後 ○○○○××
午前 9:00~12:00(受付11:45まで)
午後 14:00~17:30(受付17:15まで)

33 高野医院
荻398-31
☎ 0557-38-2111
内科
小児科
かかりつけの方→往診可
月火水木金土日祝
午前 ○○○○××
午後 ○○○○××
午前 8:30~12:00
午後 14:00~18:00

34 たちばなメディカルクリニック
川奈1255-335
☎ 0557-45-4811
内科・消化器内科・外科・整形外科
リハビリ科・心療内科・小児科
月火水木金土日祝
午前 ○○○○××
午後 ○○○○××
午前 9:00~12:00
午後 14:00~17:00
※整形外科、小児科、心療内科の診療日は、要電話確認。

35 はあとふる内科泌尿器科川奈
川奈1225-231
☎ 0557-45-5000
在宅療養支援診療所
内科・泌尿器科・外科
消化器科内科
呼吸器科・小児科
月火水木金土日祝
午前 ○○○○××
午後 ○○○○××
午前 8:30~12:00
午後 14:30~17:30
(土曜は17:00まで)



27 菊池歯科医院
吉田118-1
☎ 0557-45-4988
歯科
月火水木金土日祝
午前 ○○○○××
午後 ○○○○××
午前 8:30~12:00
午後 13:00~18:00
(土曜は8:30~14:00まで)

28 栄光歯科医院
荻153-1
☎ 0557-37-3456
歯科・矯正歯科・インプラント
月火水木金土日祝
午前 ○○○○××
午後 ○○○○××
午前 8:30~13:00(第3土曜休診)
午後 14:00~17:00(土曜は16:30まで)
※ケースにより車いす対応可

29 小林歯科医院
荻147-3
☎ 0557-37-6661
歯科
月火水木金土日祝
午前 ○○○○××
午後 ○○○○××
午前 9:30~13:00
午後 14:30~17:30
(土曜は16:30まで)

30 下村歯科医院
吉田404
☎ 0557-45-4677
在宅療養支援
歯科診療所
歯科
月火水木金土日祝
午前 ○○○○××
午後 ○○○○××
午前 9:00~12:30
午後 14:00~18:30

31 南島歯科医院
吉田758-12
☎ 0557-44-2618
歯科
月火水木金土日祝
午前 ○○○○××
午後 ○○○○××
午前 9:30~12:30
午後 14:30~19:30

32 みどり歯科クリニック
川奈1230-19
川奈駅前ビル東館2階
☎ 0557-45-6487
歯科・小児歯科
月火水木金土日祝
午前 ○○○○△××
午後 ○○○○△××
午前 8:30~12:00
午後 13:30~19:00
※祝日のある週は木曜診療あり。

33 ひだ歯科医院
川奈1228-210
☎ 0557-45-4545
歯科・小児歯科
月火水木金土日祝
午前 ○○○○××
午後 ○○○○××
午前 9:00~13:00
午後 14:30~18:00



薬局名	住所	TEL (市外局番)	FAX	営業時間	土曜営業時間	変則営業時間	休業日	訪問可否	車椅子	土足
26 あい薬局	川奈1256-191	☎ 45-2181	45-8112	8:30~17:30	8:30~12:30	(木)8:30~12:30	日曜・祝日	可(要相談)	△	!!
27 岩下薬局 吉田店	吉田573-1	☎ 44-5156	44-5157	9:00~18:00	9:00~12:30	(木)9:00~12:30	日曜・祝日	不可	△	!!
28 おおぞら薬局 荻店	荻398-13	☎ 52-3030	52-3031	8:30~18:30	8:30~12:30	(水)8:30~17:30	日曜・祝日	可	△	!!
29 たま薬局 伊東店	吉田121	☎ 45-1725	52-6072	9:00~18:00	9:00~13:00	(水)9:00~17:00	日曜・祝日	可	△	!!
30 ポプラ薬局 川奈店	川奈1225-255	☎ 44-4189	44-4190	8:30~18:00	8:30~17:00		日曜・祝日	可(要相談)	△	!!

※休日当直医にあわせて、休業日も営業している場合があります。