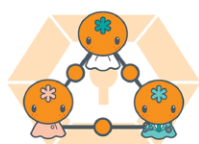
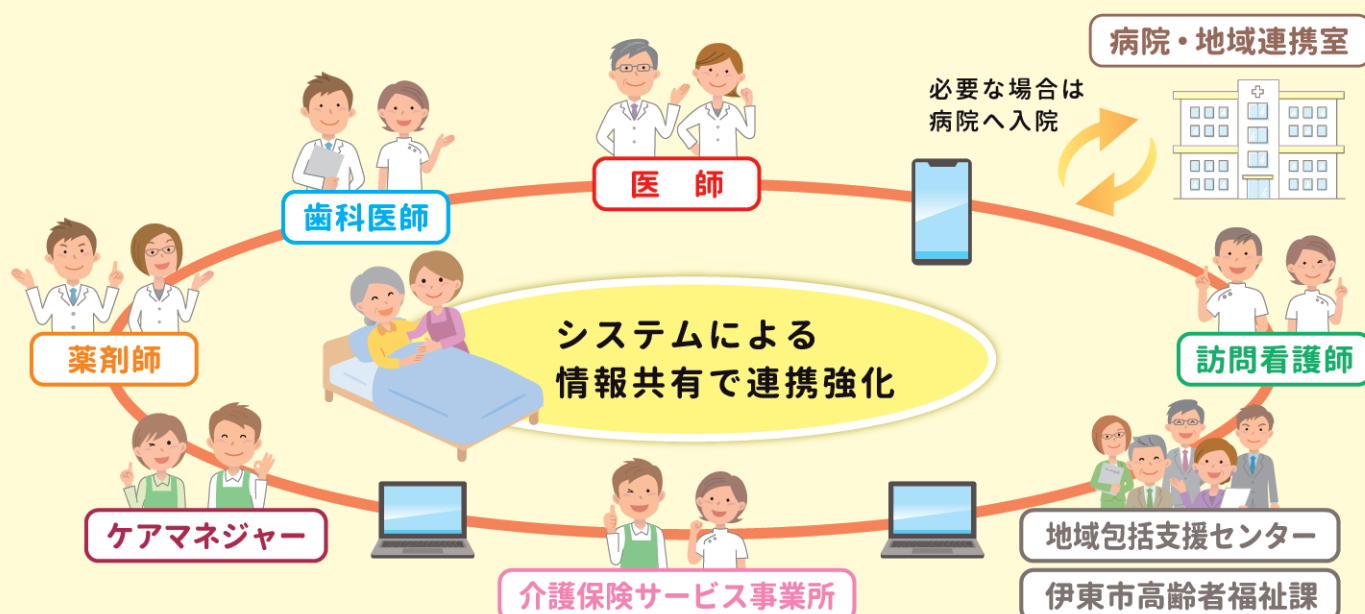


シズケア＊かけはし

ご自宅で医療や介護を受けられるご本人やご家族に、安心して在宅生活を過ごしていただくためのシステムです。

かかりつけ医をはじめ連携する病院、訪問看護ステーション、介護事業所等が、みなさまの症状や日常生活の様子、家族構成など在宅医療・介護全般に関わる情報を共有することができます。

在宅医療・介護を受けられている本人や家族をチームで支援します！



みなさまが安心してご利用できるように、このような安全、安心な便利機能を備えて連携しています。



セキュアメール

- 「既読」機能で連絡が確実
- 外部への誤送信防止



掲示板

- 県内全域に簡単周知
- 地域や施設区分を選んで限定発信



施設サービス検索・折衝

- 地図画面上で検索が可能
- 受入依頼先候補に自動で一斉送信



県内の医療機関や介護施設・事業所など、地域包括ケアの仕事に携わる専門職が参加しています。本システムを利用して情報共有を行うときは、ご本人の同意を得てから情報共有します。

※クラウド会議（ビデオ会議システム）は、セキュリティを評価しシスコシステムズ社の Webex Meetings を採用しています。