

ペットボトル

※当日朝8時30分までに**びん・かん・ペットステーション**に出してください。
※拠点回収もしています。(回収拠点→P9)

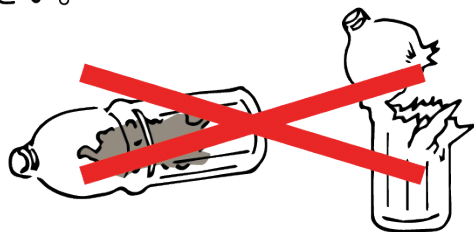
● PETマークのある飲料及び酒類の容器を収集します。



● 油脂類(食用油、たれ、ソース、マヨネーズ等)や薬品類(シャンプー、洗剤、化粧品、医薬品等)の容器は「もえるごみ」として出してください。



● ペットボトルの中身を取り除けないもの、汚れたもの、破損したものはリサイクル出来ませんので、「もえるごみ」として出してください。

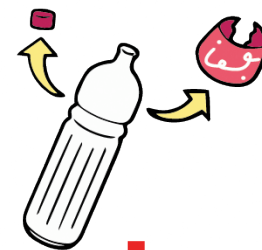


● ペットボトルの出し方は次のとおりです。

① キャップ・ラベルを取る

※キャップ・ラベルは「もえるごみ」です。

※取っ手や口にリングが残っていても収集します。

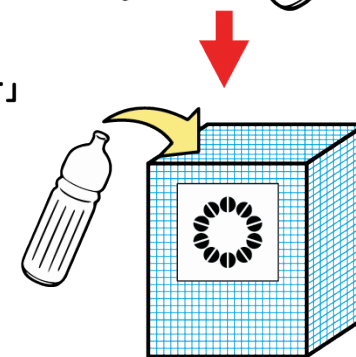


② 中を水洗いする



③ 「収集ネット」または「びん・カン用コンテナ」に入れる

※飛散防止のため、収集ネットに入れたあとに投入口を閉じてください。



※ ペットボトルが飛散するおそれがありますので、必ず**収集日**に、「収集ネット」または「びん・カン用コンテナ」に入れてください。

※ 収集ネットが足りない場合は、ごみステーションの管理者(町内会長等)を通じて環境課車庫(☎0557-37-2865)へご相談ください。

※イラストの一部は「経済産業省 ごみイラスト素材集」(<http://www.meti.go.jp/policy/recycle/main/data/illust/index.html>)を加工して作成

ごみの出し方

持ち込み先

指定ごみ袋

もえるごみ

カン

びん

金属類

われもの類

電池

古紙トレイ

ペットボトル

小型家電

蛍光灯

古着

粗大ごみ

処理困難物

家電4品目

パソコン二輪車

分別一覧

回収ボックス