

令和3年度版

市税の概要

伊東市

伊東市民憲章

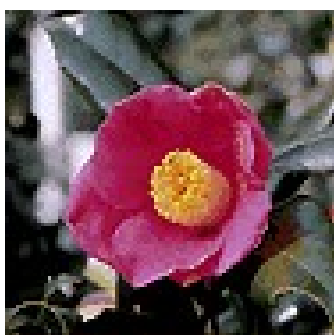
わたくしたち伊東市民は、

1. 文化を高め、教養を豊かにしましょう
1. 自然を愛し、清潔な環境をつくりましょう
1. きまりを守り、良い風習を育てましょう
1. おたがいに助け合い、親切をつくしましょう
1. 元気で働き、楽しい家庭をつくりましょう

(昭和42年8月10日制定)

伊東市の花木

「つばき」



(昭和42年8月10日制定)

伊東市の鳥

「イソヒヨドリ」



(平成9年8月10日制定)

目 次

1 市の概要	
1 市 勢	1
2 財 政	3
(1) 令和3年度一般会計歳入予算	3
(2) 令和3年度一般会計歳出予算	5
(3) 令和2年度一般会計歳入決算	6
(4) 令和2年度一般会計歳出決算	8
2 税務の機構	
1 行政機構図	9
2 税務機構等	10
(1) 伊東市の税体系	10
(2) 税務行政の機構及び職員数	10
3 税務行政事務分掌	11
4 税務関係協議会	12
3 市税の総括	
1 市税の予算・決算概要	13
(1) 令和3年度市税予算額	13
(2) 令和2年度市税決算額	13
2 税目別予算額及び調定額	14
3 市税の税率及び納期等	16
4 市民税	
1 個人市民税	19
(1) 年度別課税状況	19
(2) 納税義務者数等	20
(3) 令和3年度所得割額調べ	21
(4) 個人市民税の所得控除額及び税率	22
2 法人市民税	24
(1) 法人市民税納税義務者数	24
(2) 年度別法人市民税調定額	24
(3) 令和2年度法人市民税業種別申告状況	25
5 固定資産税・都市計画税	
1 土 地	27
(1) 固定資産税課税標準額等	27
(2) 年度別納税義務者及び調定額	28
(3) 令和3年度宅地に係る用途地区別評価状況	29
(4) 令和3年度土地の概要	30
(5) 国有資産等所在市町村交付金及び納付金	32
2 家 屋	33
(1) 家屋総括表	33
(2) 新・増築家屋	34

(3) 新築住宅	35
(4) 建築確認申請件数	36
3 償却資産	37
(1) 令和3年度償却資産の段階別納税義務者数等に関する調べ	37
(2) 償却資産課税標準額及び納税義務者の内訳	38
4 都市計画税	40
(1) 都市計画区域及び課税面積	40
(2) 都市計画税課税標準額等	40
(3) 年度別納税義務者及び調定額	41
6 諸 税	
1 市たばこ税	43
2 軽自動車税種別割	44
3 軽自動車税環境性能割	48
4 入湯税	49
7 国民健康保険税	
1 基礎課税分	
(1) 税 率	51
(2) 国民健康保険税の内訳	51
(3) 限度額の状況	51
(4) 被保険者数	51
2 後期高齢者支援金等課税分	
(1) 税 率	52
(2) 国民健康保険税の内訳	52
(3) 限度額の状況	52
(4) 被保険者数	52
3 介護納付金課税分	
(1) 税 率	53
(2) 国民健康保険税の内訳	53
(3) 限度額の状況	53
(4) 被保険者数	53
8 徴 収	
1 口座振替及びコンビニ収納状況	55
2 市税年度別収納状況	56
3 国民健康保険税年度別収納状況	58
4 市税等の不納欠損状況	60
5 市税等の執行停止状況	61
6 差押処分及び公売状況	62
7 督促状発送状況	64
8 静岡地方税滞納整理機構	64

1 市の概要

1 市 勢

伊 東 市

いとうし



市役所所在地	静岡県伊東市大原二丁目1番1号
郵便番号	414-8555
電話番号	0557-36-0111 (代表)
ホームページアドレス	https://www.city.ito.shizuoka.jp
市町村コード番号	22208
市町村別類型	II-3
交通機関	伊東線伊東駅から徒歩で25分 バスで 8分

○市の紋章 昭和23年4月20日制定され、図案化したひらがなの「い」を10個円形に配列して「いとう」を表し、同時に太陽に恵まれた豊かな自然と、円満な市民性そして平和なまちをのぞむ市民の願いを象徴したものです。

位 置

伊東市は、富士箱根伊豆国立公園・伊豆半島に位置し、静岡県が一番東に当たり、東経139度06分07秒、北緯34度57分57秒にあって、その形状は東西10.45km、南北20.45kmと南北に長く、海岸線は40kmにもおよび、極めて変化に富む美しい景観をつくっています。



道 路

国道135号が市の南北（熱海市と東伊豆町）を結び、これに交差して宇佐美から亀石峠を経て田方方面へ沼津・大仁線が通じ、伊東市内からは修善寺方面に伊東・修善寺線及び中伊豆バイパス、富戸からは天城高原方面に遠笠山道路が通じています。

これらの各道路は共に伊豆スカイラインと交差しています。

市の面積

(令和3年4月1日現在)

124.10km ²	宅地	農地	山林・原野	その他
	17.03%	6.47%	62.83%	13.67%

人口及び世帯数

(3月31日現在 住民基本台帳人口)

区分		年				
		令和3年	令和2年	平成31年	平成30年	平成29年
人口 (人)	男	31,930	32,232	32,457	32,807	33,117
	女	35,466	35,918	36,404	36,790	37,228
	計	67,396	68,150	68,861	69,597	70,345
世帯数		35,441	35,390	35,292	35,285	35,308
一世帯当たり人口		1.90	1.93	1.95	1.97	1.99
人口密度(1km ² 当たり人)		543.1	549.2	554.9	560.8	566.8

職員数

(各年度4月1日現在)

区分		年度				
		令和3年度	令和2年度	令和元年度	平成30年度	平成29年度
職員数(3役を除く。)		589	595	599	600	601

観光施設等

		年				
		令和2年	令和元年	平成30年	平成29年	平成28年
年間来遊客数(人)		4,827,700	6,623,200	6,559,800	6,648,200	6,545,800
宿泊施設	施設数(施設)	697	685	653	631	642
	定員数(人)	27,160	27,570	26,880	27,350	27,500
ゴルフ場	4施設					
	利用者数(人)	118,328	140,037	142,606	148,543	144,992
温泉	源泉口数(口)	700	707	711	711	714
	湧出口数(口)	277	281	282	288	291
	総湧出量(ℓ/分)	28,815	29,918	30,035	30,795	31,571
	泉質	単純泉 食塩泉 弱食塩泉				

2 財政

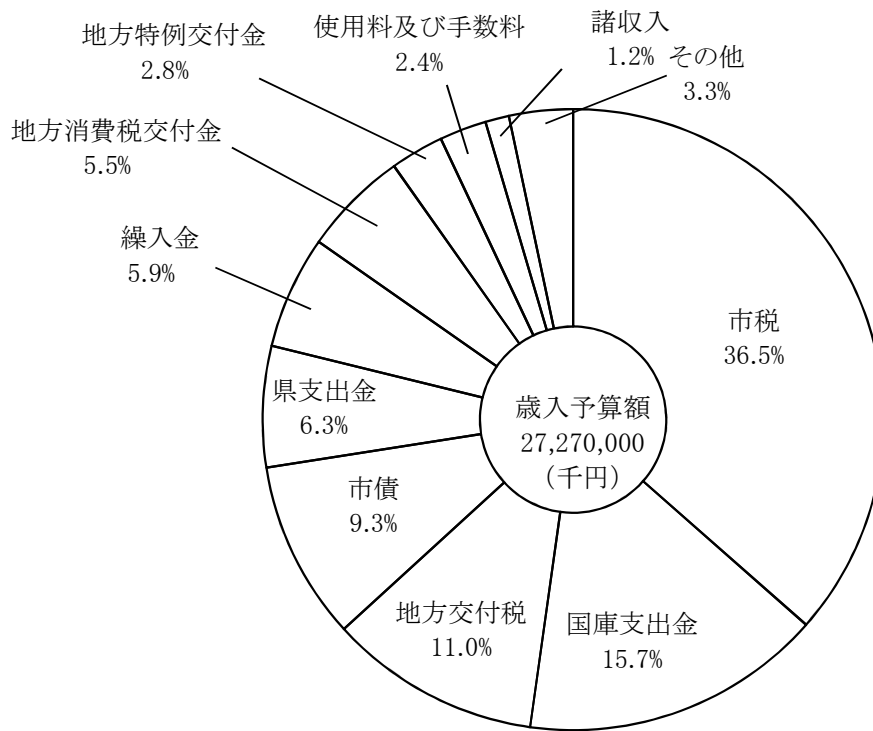
(1) 令和3年度一般会計歳入予算(当初)

(単位:千円)

区 分 科 目	令和3年度予算額	令和2年度予算額	比 較 増 減	(A)の構成比
	(A)	(B)	(A) - (B)	(%)
1 市 税	9,948,881	10,968,686	△ 1,019,805	36.5
(1) 市 民 税	3,116,426	3,400,105	△ 283,679	(11.4)
(2) 固 定 資 産 税	4,806,281	5,368,351	△ 562,070	(17.6)
(3) 軽 自 動 車 税	202,541	202,749	△ 208	(0.7)
(4) 市 た ば こ 税	523,219	525,786	△ 2,567	(1.9)
(5) 入 湯 税	269,820	367,619	△ 97,799	(1.0)
(6) 都 市 計 画 税	1,030,594	1,104,076	△ 73,482	(3.8)
2 地 方 譲 与 税	151,000	153,000	△ 2,000	0.6
3 利 子 割 交 付 金	5,000	5,000	0	0.0
4 配 当 割 交 付 金	30,000	30,000	0	0.1
5 株 式 等 譲 渡 所 得 割 交 付 金	20,000	20,000	0	0.1
6 法 人 事 業 税 交 付 金	20,000	10,000	10,000	0.1
7 地 方 消 費 税 交 付 金	1,500,000	1,500,000	0	5.5
8 ゴ ル フ 場 利 用 税 交 付 金	55,000	70,000	△ 15,000	0.2
9 自 動 車 取 得 税 交 付 金	10	10	0	0.0
10 環 境 性 能 割 交 付 金	20,000	25,000	△ 5,000	0.1
11 地 方 特 例 交 付 金	760,000	30,000	730,000	2.8
12 地 方 交 付 税	3,000,000	3,000,000	0	11.0
13 交 通 安 全 対 策 特 別 交 付 金	12,000	14,000	△ 2,000	0.0
14 分 担 金 及 び 負 担 金	230,948	237,153	△ 6,205	0.8
15 使 用 料 及 び 手 数 料	665,246	695,800	△ 30,554	2.4
16 国 庫 支 出 金	4,290,039	4,019,099	270,940	15.7
17 県 支 出 金	1,715,557	1,779,087	△ 63,530	6.3
18 財 産 収 入	31,895	38,516	△ 6,621	0.1
19 寄 附 金	228,764	228,394	370	0.8
20 繰 入 金	1,604,367	1,590,070	14,297	5.9
21 繰 越 金	100,000	100,000	0	0.4
22 諸 収 入	339,793	355,585	△ 15,792	1.2
23 市 債	2,541,500	2,610,600	△ 69,100	9.3
歳 入 合 計	27,270,000	27,480,000	△ 210,000	

(注) 構成比については、小数点第2位を四捨五入し、数値の調整は行わない。

令和3年度 一般会計歳入予算額(当初)



注) 構成比については、小数点第2位を四捨五入し、数値の調整は行わない。

(2) 令和3年度一般会計歳出予算(当初)

(単位:千円)

区 分 科 目	令和3年度予算額	令和2年度予算額	比 較 増 減	(A)の構成比
	(A)	(B)	(A) - (B)	(%)
1 議 会 費	211,397	218,018	△ 6,621	0.8
2 総 務 費	2,918,560	3,026,575	△ 108,015	10.7
3 民 生 費	9,893,105	9,872,180	20,925	36.3
4 衛 生 費	3,953,850	3,639,353	314,497	14.5
5 労 働 費	105,657	105,653	4	0.4
6 農 林 水 産 業 費	171,816	186,624	△ 14,808	0.6
7 観 光 商 工 費	823,572	686,100	137,472	3.0
8 土 木 費	2,625,617	2,724,561	△ 98,944	9.6
9 消 防 費	1,132,141	1,572,755	△ 440,614	4.2
10 教 育 費	2,878,552	2,898,852	△ 20,300	10.6
11 災 害 復 旧 費	70	70	0	0.0
12 公 債 費	2,497,691	2,494,231	3,460	9.2
13 諸 支 出 金	7,972	5,028	2,944	0.0
14 予 備 費	50,000	50,000	0	0.2
歳 出 合 計	27,270,000	27,480,000	△ 210,000	

(注) 構成比については、小数点第2位を四捨五入し、数値の調整は行わない。

令和3年度会計別予算

()は対前年度当初比伸び率

一 般 会 計	272 億	7,000 万円	(△ 0.8 %)
競 輪 事 業	171 億	3,000 万円	(△ 6.3 %)
国 民 健 康 保 険 事 業	87 億	万円	(△ 0.7 %)
土 地 取 得		2,600 万円	(△ 0.2 %)
霊 園 事 業		4,100 万円	(49.6 %)
介 護 保 険 事 業	84 億	2,800 万円	(5.7 %)
後 期 高 齢 者 医 療	21 億	7,700 万円	(2.1 %)
病 院 事 業	5 億	4,846.9 万円	(△ 31.3 %)
下 水 道 事 業	29 億	2,264.1 万円	(0.2 %)
水 道 事 業	27 億	1,415.8 万円	(△ 1.0 %)
総 額	699 億	5,726.8 万円	(△ 1.7 %)
重 複 額	48 億	3,946.2 万円	(4.4 %)
純 計	651 億	1,780.6 万円	(△ 2.1 %)

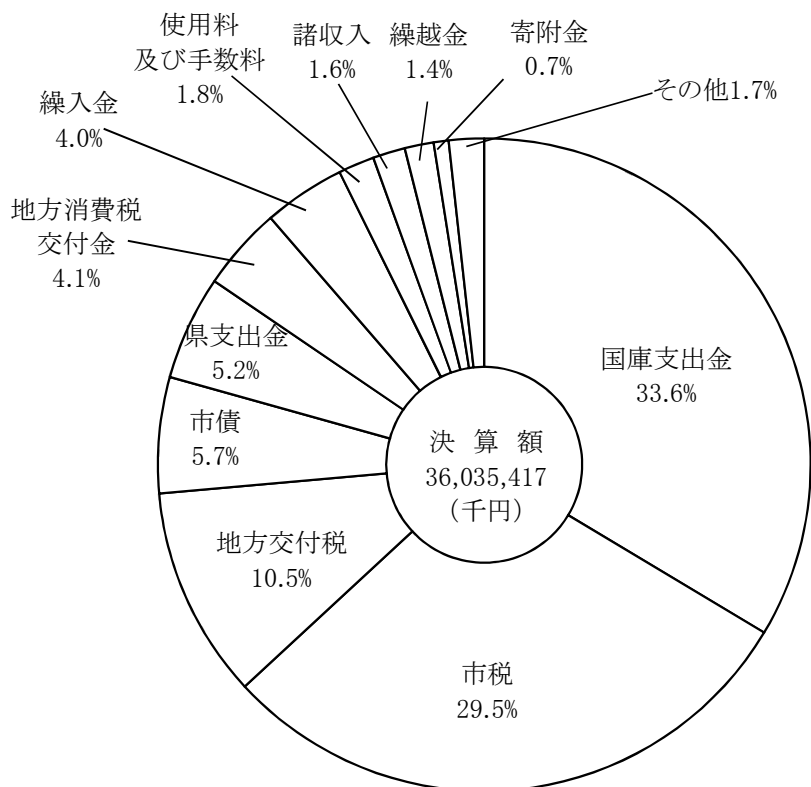
(3) 令和2年度一般会計歳入決算

(単位:千円)

区 分 科 目	令和2年度決算額	令和元年度決算額	比 較 増 減	(A)の構成比
	(A)	(B)	(A) - (B)	(%)
1 市 税	10,638,056	10,951,393	△ 313,337	29.5
(1) 市 民 税	3,386,949	3,408,087	△ 21,138	(9.4)
(2) 固 定 資 産 税	5,226,943	5,346,436	△ 119,493	(14.5)
(3) 軽 自 動 車 税	200,736	189,547	11,189	(0.6)
(4) 市 た ば こ 税	519,154	532,681	△ 13,527	(1.4)
(5) 入 湯 税	190,574	342,008	△ 151,434	(0.5)
(6) 都 市 計 画 税	1,113,700	1,132,634	△ 18,934	(3.1)
2 地 方 譲 与 税	164,686	159,706	4,980	0.5
3 利 子 割 交 付 金	7,027	7,106	△ 79	0.0
4 配 当 割 交 付 金	29,914	33,058	△ 3,144	0.1
5 株 式 等 譲 渡 所 得 割 交 付 金	40,533	22,297	18,236	0.1
6 法 人 事 業 税 交 付 金	26,980	-	26,980	0.1
7 地 方 消 費 税 交 付 金	1,490,157	1,213,579	276,578	4.1
8 ゴルフ場利用税交付金	57,584	70,939	△ 13,355	0.2
9 自動車取得税交付金	-	30,389	△ 30,389	0.0
10 環境性能割交付金	17,509	8,703	8,806	0.0
11 地方特例交付金	48,763	126,313	△ 77,550	0.1
12 地 方 交 付 税	3,778,495	3,498,942	279,553	10.5
13 交通安全対策特別交付金	12,363	11,184	1,179	0.0
14 分担金及び負担金	183,609	229,291	△ 45,682	0.5
15 使用料及び手数料	643,088	761,097	△ 118,009	1.8
16 国 庫 支 出 金	12,105,477	4,102,113	8,003,364	33.6
17 県 支 出 金	1,867,473	1,862,303	5,170	5.2
18 財 産 収 入	41,043	36,245	4,798	0.1
19 寄 附 金	263,442	378,410	△ 114,968	0.7
20 繰 入 金	1,459,015	1,002,085	456,930	4.0
21 繰 越 金	516,914	927,037	△ 410,123	1.4
22 諸 収 入	578,287	493,919	84,368	1.6
23 市 債	2,065,002	1,925,050	139,952	5.7
歳 入 合 計	36,035,417	27,851,159	8,184,258	

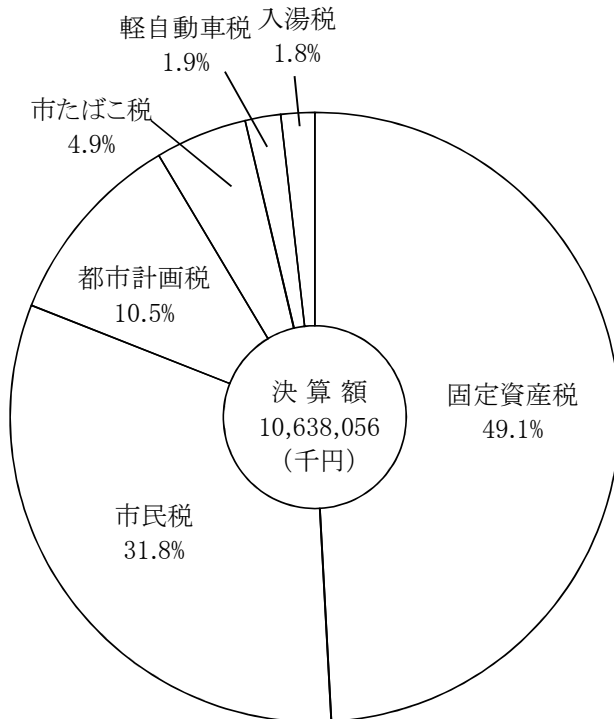
(注) 構成比については、小数点第2位を四捨五入し、数値の調整は行わない。

令和2年度 一般会計歳入決算額



注) 構成比については、小数点第2位を四捨五入し、数値の調整は行わない。

令和2年度 市税決算額(収入済額)の内訳



注) 構成比については、小数点第2位を四捨五入し、数値の調整は行わない。

(4) 令和2年度一般会計歳出決算

(単位:千円)

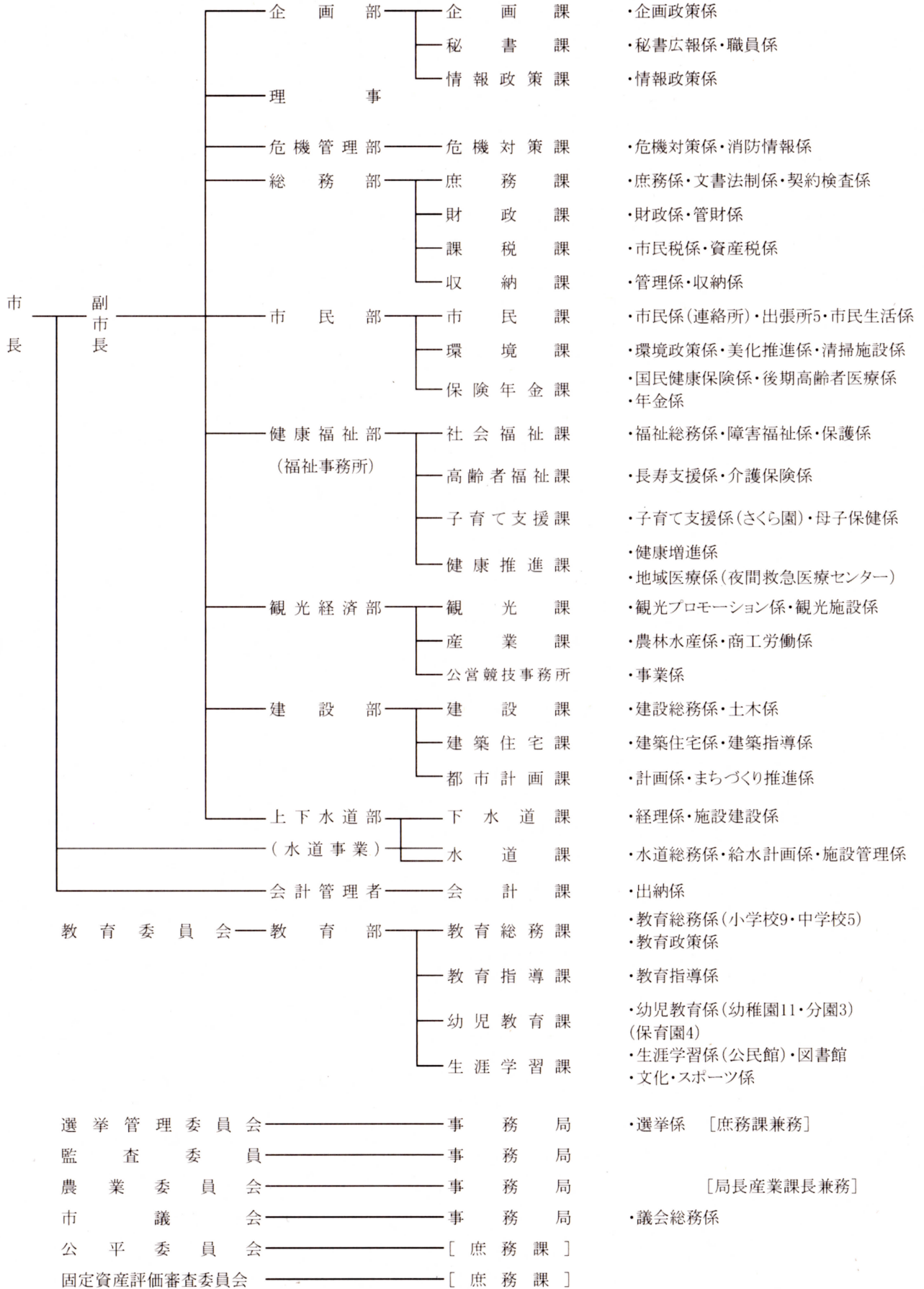
区 分 科 目	令和2年度決算額	令和元年度決算額	比 較 増 減	(A)の構成比
	(A)	(B)	(A) - (B)	(%)
1 議 会 費	204,340	200,038	4,302	0.6
2 総 務 費	10,047,867	3,450,187	6,597,680	28.6
3 民 生 費	9,920,645	9,619,595	301,050	28.2
4 衛 生 費	3,535,096	3,563,623	△ 28,527	10.1
5 労 働 費	101,985	103,946	△ 1,961	0.3
6 農 林 水 産 業 費	157,476	167,381	△ 9,905	0.4
7 観 光 商 工 費	2,134,849	905,424	1,229,425	6.1
8 土 木 費	2,525,079	2,664,807	△ 139,728	7.2
9 消 防 費	1,559,256	1,287,753	271,503	4.4
10 教 育 費	2,491,768	2,676,897	△ 185,129	7.1
11 災 害 復 旧 費	39,562	172,001	△ 132,439	0.1
12 公 債 費	2,445,486	2,517,655	△ 72,169	7.0
13 諸 支 出 金	4,904	4,938	△ 34	0.0
14 予 備 費	0	0	0	0.0
歳 出 合 計	35,168,313	27,334,245	7,834,068	

(注) 構成比については、小数点第2位を四捨五入し、数値の調整は行わない。

2 税務の機構

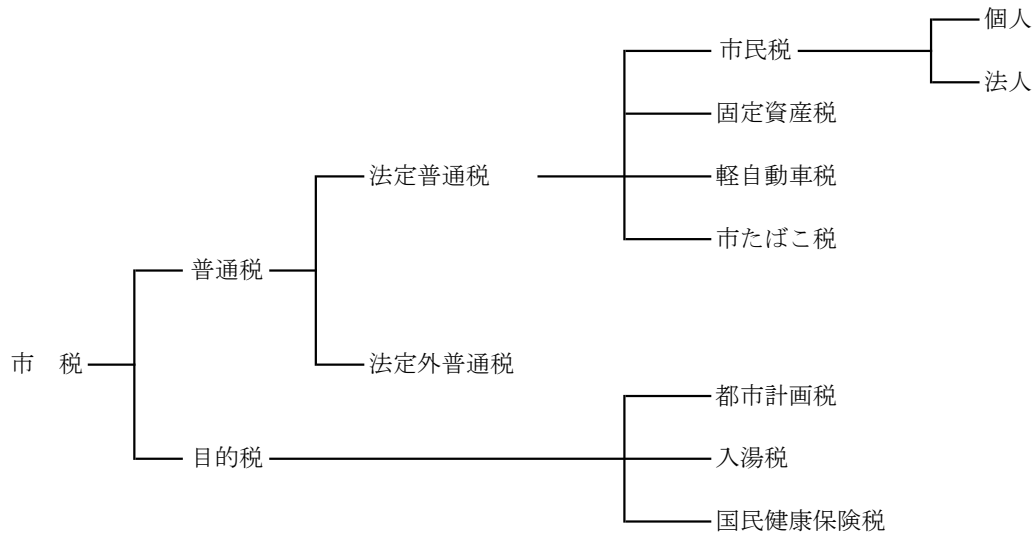
行政機構図

(令和3年4月1日)



2 税務機構等

(1) 伊東市の税体系（令和3年4月1日現在）



(2) 税務行政の機構及び職員数（令和3年4月1日現在）

係長欄の（ ）は、課長補佐と兼務

課・係名	合計	課長	課長 補佐	係長	主幹	主査	主任 主事	主事	事務員
税務職員 (計)	45	2	4	(4)	2	10	4	19	4
課税課 (計)	26	1	2	(2)	2	6	2	11	2
市民税係	12		1	(1)	0	3	1	6	1
資産税係	13		1	(1)	2	3	1	5	1
収納課 (計)	19	1	2	(2)	0	4	2	8	2
管理係	6		1	(1)	0	1	1	3	0
収納係	12		1	(1)	0	3	1	5	2

3 税務行政事務分掌

(課 税 課)

市 民 税 係

- (1) 市民税（個人県民税を含む。）及び諸税（固定資産税、都市計画税及び特別土地保有税を除く。）の賦課及び調査に関する事。
- (2) 原動機付自転車等の標識交付に関する事。
- (3) 課内の庶務及び財務に関する事。

資 産 税 係

- (1) 固定資産税、都市計画税及び特別土地保有税の賦課及び調査に関する事。
- (2) 国有資産等所在市町村交付金に関する事。
- (3) 固定資産の評価に関する事。
- (4) 課税台帳（名寄帳）及び公図の整備及び保管に関する事。
- (5) 租税特別措置法に関する証明に関する事。

(収 納 課)

管 理 係

- (1) 納税奨励及び広報に関する事。
- (2) 過誤納金還付及び充当に関する事。
- (3) 納税証明（受付及び交付事務を除く。）に関する事。
- (4) 徴収金の収納整理に関する事。
- (5) 市税及び国民健康保険税の督促に関する事。
- (6) 市税及び国民健康保険税の口座振替に関する事。
- (7) 課内の庶務及び財務に関する事。

収 納 係

- (1) 市税及び国民健康保険税の徴収及び滞納整理に関する事。
- (2) 市税及び国民健康保険税の滞納処分に関する事。
- (3) 欠損処分に関する事。
- (4) 執行停止処分に関する事。
- (5) 交付要求に関する事。

4 税務関係協議会

団体名	概要
熱海・伊東地方税務研究会	熱海財務事務所及び熱海市、伊東市の税務機関において研究会を作り、税務関係の研修及び職員間の親睦を図り、地方税務事務の円滑化を図る。
熱海・伊東税務推進協議会	熱海税務署、熱海財務事務所及び市（熱海市、伊東市）の三税機関をもって組織し、納税者の適正公平な賦課・徴収と納税思想の高揚に努めるとともに、会員相互の融和と向上に努め、税務行政の円滑な運営を図る。
東豆税務研究会	熱海・伊東・下田・河津・東伊豆・南伊豆・西伊豆・松崎の三市五町をもって組織し、資産税事務等の諸問題について研究及び研修を行うことにより、税務行政の円滑化を図る。
資産評価システム研究センター	地域における資産の状況及びその評価方法に関する調査研究及び評価事務に係る研修等を実施する。
熱海伊東納税貯蓄組合連合会	納貯連合会と税務関係機関（熱海税務署・熱海財務事務所・熱海市・伊東市）が連絡・協調を密にし、納税思想の高揚を図るとともに、小中学生を対象とした「税の作品展」などの租税教育の推進を行う。
熱海税務署管内租税教育推進協議会 (租推協)	熱海税務署管轄区域（熱海市及び伊東市）の国税関係機関（税務署）、地方税関係機関（財務事務所）及び教育関係機関（教育委員会）が協力し、租税教育の推進を図り、租税についての理解を深めるとともに納税意識の向上を図ることを目的とする。
東海都市税務協議会	東海四県（静岡・愛知・岐阜・三重）下に所在する都市で組織し、会員相互が協力し、税務行政の円滑な推進及び充実を図る。

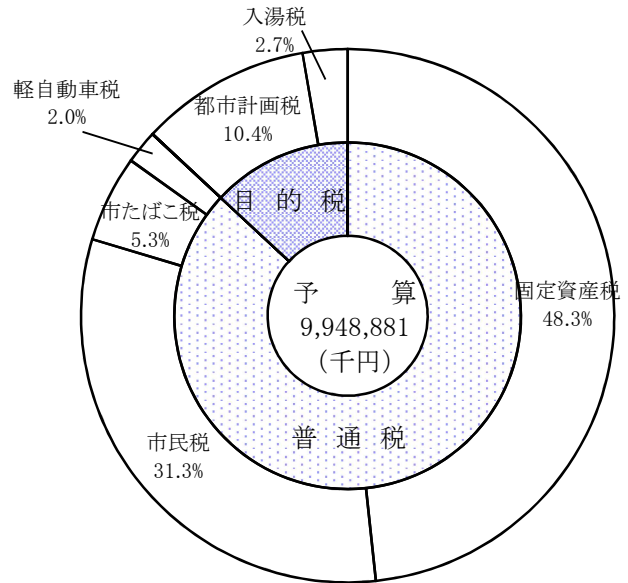
3 市税の総括

1 市税の予算・決算概要

(1) 令和3年度市税予算額(当初)

一般会計 (千円)

税目	予算額
市民税	3,116,426
固定資産税	4,806,281
軽自動車税	202,541
市たばこ税	523,219
入湯税	269,820
都市計画税	1,030,594
合計	9,948,881



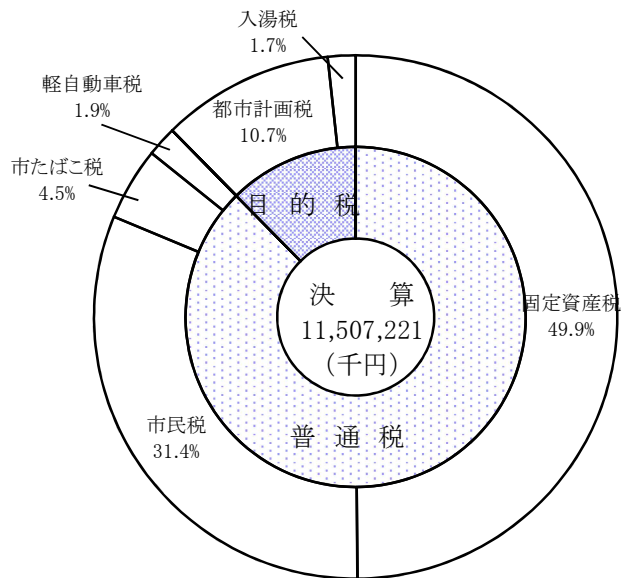
国民健康保険事業特別会計 (千円)

国民健康保険税	1,566,720
---------	-----------

(2) 令和2年度市税決算額(調定)

一般会計 (千円)

税目	決算額
市民税	3,609,531
固定資産税	5,740,660
軽自動車税	214,487
市たばこ税	519,154
入湯税	196,227
都市計画税	1,227,162
合計	11,507,221



国民健康保険事業特別会計 (千円)

国民健康保険税	2,248,125
---------	-----------

(注)円グラフ中、構成比については、小数点第2位を四捨五入し、数値の調整は行わない。

2 税目別予算額及び調定額

区分	平成 29 年度				平成 30 年度			
	予算額	前年比	調定額	前年比	予算額	前年比	調定額	前年比
市 民 税	3,391,244	101.4	3,421,747	100.2	3,436,612	101.3	3,449,084	100.8
個 人	2,873,564	100.1	2,911,710	99.9	2,913,756	101.4	2,932,101	100.7
均等割	142,800	99.5	151,954	99.6	146,548	102.6	151,858	99.9
所得割	2,730,764	100.1	2,759,756	100.0	2,767,208	101.3	2,780,243	100.7
法 人	517,680	109.2	510,037	102.1	522,856	101.0	516,983	101.4
均等割	270,986	103.1	278,381	99.2	270,092	99.7	277,913	99.8
法人税割	246,694	116.7	231,656	105.8	252,764	102.5	239,070	103.2
固 定 資 産 税	5,314,709	99.8	5,431,179	99.7	5,115,469	96.3	5,325,259	98.0
土 地	1,854,540	98.2	1,903,706	97.9	1,824,528	98.4	1,861,530	97.8
家 屋	2,901,110	101.1	2,955,597	100.8	2,752,801	94.9	2,872,024	97.2
償却資産	559,059	98.3	571,876	100.1	538,140	96.3	591,705	103.5
交 付 金	29,601	105.8	29,602	105.8	22,158	74.9	22,159	74.9
軽自動車税	167,584	115.0	175,209	104.4	176,593	105.4	181,676	103.7
環境性能割	-	-	-	-	-	-	-	-
種別割	-	-	-	-	-	-	-	-
市たばこ税	566,841	97.7	554,568	95.7	552,676	97.5	537,351	96.9
特別土地保有税	0	0.0	0	-	0	-	0	-
取得分	0	0.0	0	-	0	-	0	-
保有分	0	0.0	0	-	0	-	0	-
入 湯 税	366,747	101.2	361,314	100.3	372,022	101.4	348,269	96.4
都市計画税	1,140,675	99.8	1,166,896	99.5	1,100,138	96.4	1,137,014	97.4
土 地	510,554	98.4	525,888	98.1	502,322	98.4	514,711	97.9
家 屋	630,121	100.9	641,008	100.8	597,816	94.9	622,303	97.1
計	10,977,401	100.4	11,140,515	99.8	10,775,668	98.2	11,000,812	98.7
滞納繰越分	286,393	100.0	1,814,797	85.6	258,884	90.4	1,414,303	77.9
合 計	11,263,794	100.4	12,955,312	97.5	11,034,552	98.0	12,415,115	95.8

(単位:千円・%)

令和元年度				令和2年度				令和3年度当初予算	
予算額	前年比	調定額	前年比	予算額	前年比	調定額	前年比	予算額	前年比
3,493,241	101.6	3,378,087	97.9	3,261,871	93.4	3,380,462	100.1	3,010,024	92.3
2,959,639	101.6	2,893,707	98.7	2,798,687	94.6	2,958,082	102.2	2,626,025	93.8
147,761	100.8	151,191	99.6	145,268	98.3	150,192	99.3	139,195	95.8
2,811,878	101.6	2,742,516	98.6	2,653,419	94.4	2,807,890	102.4	2,486,830	93.7
533,602	102.1	484,380	93.7	463,184	86.8	422,380	87.2	383,999	82.9
272,129	100.8	274,855	98.9	251,984	92.6	269,114	97.9	248,723	98.7
261,473	103.4	209,525	87.6	211,200	80.8	153,266	73.1	135,276	64.1
5,159,428	100.9	5,329,725	100.1	4,946,596	95.9	5,324,174	99.9	4,411,513	89.2
1,792,407	98.2	1,832,705	98.5	1,681,756	93.8	1,809,571	98.7	1,675,213	99.6
2,802,319	101.8	2,888,673	100.6	2,713,118	96.8	2,918,137	101.0	2,236,395	82.4
564,702	104.9	608,347	102.8	551,722	97.7	596,466	98.0	499,905	90.6
22,096	99.7	22,097	99.7	21,851	98.9	21,851	98.9	21,714	99.4
185,794	105.2	189,776	104.5	198,336	106.8	199,960	105.4	196,588	99.1
6,556	皆増	2,482	皆増	14,751	225.0	7,838	315.8	8,450	57.3
179,238	101.5	187,294	103.1	183,585	102.4	192,122	102.6	188,138	102.5
548,743	99.3	532,681	99.1	525,786	95.8	519,154	97.5	523,219	99.5
0	-	0	-	0	-	0	-	0	-
0	-	0	-	0	-	0	-	0	-
0	-	0	-	0	-	0	-	0	-
374,352	100.6	342,133	98.2	217,112	58.0	192,460	56.3	266,381	122.7
1,101,920	100.2	1,133,391	99.7	1,053,152	95.6	1,132,957	100.0	945,920	89.8
493,957	98.3	506,876	98.5	465,346	94.2	500,733	98.8	461,498	99.2
607,963	101.7	626,515	100.7	587,806	96.7	632,224	100.9	484,422	82.4
10,885,574	101.0	10,927,890	99.3	10,224,704	93.9	10,771,018	98.6	9,375,359	91.7
249,580	96.4	966,399	68.3	218,034	87.4	736,203	76.2	573,522	263.0
11,135,154	100.9	11,894,289	95.8	10,442,738	93.8	11,507,221	96.7	9,948,881	95.3

3 市税の税率及び納期等

(令和3年度) [その1]

税 目	税 率 等		納 期 等	
	区 分	税 率		
1 市 民 税 (1) 個 人	均 等 割	3,500円	○普通徴収 第1期 6月15日～6月30日 第2期 8月15日～8月31日 第3期 10月15日～10月31日 第4期 1月15日～1月31日 ○特別徴収 6月から翌年5月までの毎月とし、納期限は当該月の翌月の10日	
	所 得 割	6%		
(2) 法 人	均 等	資本金等の額50億円超	年額	○申告納付 決算日の翌日から2か月以内
		従業員数50人超	300万円	
		〃 50人以下	41万円	
		資本金等の額10億円超 50億円以下	年額	
		従業員数50人超	175万円	
		〃 50人以下	41万円	
	等 割	資本金等の額1億円超 10億円以下	年額	
		従業員数50人超	40万円	
		〃 50人以下	16万円	
		資本金等の額1千万円超 1億円以下	年額	
		従業員数50人超	15万円	
		〃 50人以下	13万円	
		資本金等の額1千万円以下 従業員数50人超	年額 12万円	
		上記以外の法人	年額 5万円	
法 人 税 割		9.7%	令和元年9月30日以前に開始する事業年度	
		6.0%	令和元年10月1日以後に開始する事業年度	

[その2]

税 目	税 率 等		納 期 等			
	区 分	税 率				
2 固定資産税	免税点		第1期 4月15日～4月30日			
	土 地	30万円	第2期 7月15日～7月31日			
	家 屋	20万円	第3期 12月15日～12月25日			
	償却資産	150万円	第4期 2月15日～2月末日			
3 軽自動車税	原付 自 転 車	50cc以下		2,000円	全期 5月15日～5月31日	
		二輪で90cc以下		2,000円		
		二輪で125cc以下		2,400円		
		ミニカー		3,700円		
	三 輪	二輪（側車を含む。）		3,600円		
		旧税率		3,100円		
		新税率 ※1		3,900円		
		重課		4,600円		
		乗 用	営 業 用	旧税率		5,500円
				新税率 ※2		6,900円
				重課		8,200円
	四 輪	自 家 用	旧税率	7,200円		
			新税率 ※3	10,800円		
			重課	12,900円		
	貨 物	営 業 用	旧税率	3,000円		
			新税率 ※4	3,800円		
			重課	4,500円		
		自 家 用	旧税率	4,000円		
			新税率 ※5	5,000円		
			重課	6,000円		
	小 型 特 殊	自 動 車	農 耕 用	2,400円		
そ の 他			5,900円			
二輪小型自動車		6,000円				

- ・旧税率とは平成27年3月31日までに新規検査を受けたもの。
- ・新税率とは平成27年4月1日以降に新規検査を受けたもの。
- ・重課とは最初の新規検査から13年経過したもの。

[その3]

税目	税率等		納期等
	区分	税率	
4 市たばこ税	令和3年9月以前出荷分	1,000本につき 6,122円	翌月末日
	令和3年10月以降出荷分	1,000本につき 6,552円	
5 特別土地 保有税	取得分	3%	※平成15年度から新たな課税は停止
	保有分	1.4%	
6 入湯税	利用料金（宿泊及び飲食料金を含む。）1,000円超	150円	翌月末日
7 都市計画税	固定資産税と同じ（償却資産を除く。）	0.3%	

※1～5

令和2年4月2日から令和3年4月1日までの間に新規取得した車両は、令和3年度のみ軽課（グリーン化特例）の対象となり、下記税率となります。

	対象車	税率	
※1	電気自動車等	1,000円	
	乗用	令和2年度燃費基準+30%達成車	2,000円
		令和2年度燃費基準+10%達成車	3,000円
	貨物	平成27年度燃費基準+35%達成車	2,000円
		平成27年度燃費基準+15%達成車	3,000円
※2	電気自動車等	1,800円	
	令和2年度燃費基準+30%達成車	3,500円	
	令和2年度燃費基準+10%達成車	5,200円	
※3	電気自動車等	2,700円	
	令和2年度燃費基準+30%達成車	5,400円	
	令和2年度燃費基準+10%達成車	8,100円	
※4	電気自動車等	1,000円	
	平成27年度燃費基準+35%達成車	1,900円	
	平成27年度燃費基準+15%達成車	2,900円	
※5	電気自動車等	1,300円	
	平成27年度燃費基準+35%達成車	2,500円	
	平成27年度燃費基準+15%達成車	3,800円	

※ 「電気自動車等」：電気自動車及び天然ガス自動車（平成30年排出ガス規制に適合するもの又は平成21年排出ガス規制に適合し、かつ、平成21年排出ガス基準値からNOx10%低減のもの）とする。

※ ガソリン車・ハイブリッド車は、いずれも平成17年排出ガス基準75%低減達成車（★★★★）又は平成30年排出ガス基準50%低減達成車に限る。

4 市民税

1 個人市民税

(1) 年度別課税状況

年度		平成30年度		平成31年度		令和2年度		令和3年度		
		調定額 (円)	前年比 (%)	調定額 (円)	前年比 (%)	調定額 (円)	前年比 (%)	調定額 (円)	前年比 (%)	
市民税	普通徴収	均等割	85,900,400	99.0	84,875,000	98.8	83,336,000	98.2	82,287,600	98.7
		所得割	976,820,840	101.5	940,520,340	96.3	965,507,180	102.7	942,613,900	97.6
		小計	1,062,721,240	101.3	1,025,395,340	96.5	1,048,843,180	102.3	1,024,901,500	97.7
	特別徴収	均等割	64,823,006	101.2	65,258,302	100.7	65,571,265	100.5	64,861,973	98.9
		所得割	1,759,971,446	100.9	1,763,445,659	100.2	1,790,892,987	101.6	1,748,117,790	97.6
		小計	1,824,794,452	100.9	1,828,703,961	100.2	1,856,464,252	101.5	1,812,979,763	97.7
市民税計		2,887,515,692	101.0	2,854,099,301	98.8	2,905,307,432	101.8	2,837,881,263	97.7	
県民税	普通徴収	均等割	46,631,600	99.0	46,074,600	98.8	45,239,600	98.2	44,670,400	98.7
		所得割	650,853,760	101.5	626,608,460	96.3	643,353,720	102.7	628,052,000	97.6
		小計	697,485,360	101.3	672,683,060	96.4	688,593,320	102.4	672,722,400	97.7
	特別徴収	均等割	35,190,132	101.2	35,426,215	100.7	35,596,198	100.5	35,211,034	98.9
		所得割	1,172,949,416	100.8	1,175,312,324	100.2	1,193,609,650	101.6	1,165,123,103	97.6
		小計	1,208,139,548	100.9	1,210,738,539	100.2	1,229,205,848	101.5	1,200,334,137	97.7
県民税計		1,905,624,908	101.0	1,883,421,599	98.8	1,917,799,168	101.8	1,873,056,537	97.7	
合計		4,793,140,600	101.0	4,737,520,900	98.8	4,823,106,600	101.8	4,710,937,800	97.7	

各年度 7月1日現在

(2) 納税義務者数等

年度 区分		平成30年度		平成31年度		令和2年度		令和3年度	
		納税義務者 (人)	前年比 (%)	納税義務者 (人)	前年比 (%)	納税義務者 (人)	前年比 (%)	納税義務者 (人)	前年比 (%)
普通徴収	均等割のみ	12,188	99.6	12,087	99.2	11,848	98.0	11,582	97.8
	均等割・所得割	12,336	98.5	12,119	98.2	11,939	98.5	11,890	99.6
	小計	24,524	99.0	24,206	98.7	23,787	98.3	23,472	98.7
特別徴収	均等割のみ	912	99.1	942	103.3	956	101.5	976	102.1
	均等割・所得割	17,880	101.4	17,967	100.5	18,030	100.4	17,745	98.4
	小計	18,792	101.3	18,909	100.6	18,986	100.4	18,721	98.6
計		43,316	100.0	43,115	99.5	42,773	99.2	42,193	98.6
特別徴収義務者数(人)		3,211	99.9	3,274	102.0	3,282	100.2	3,235	98.6

(単位：円)

年度 区分	平成30年度		平成31年度		令和2年度		令和3年度	
	調定額		調定額		調定額		調定額	
	市民税	県民税	市民税	県民税	市民税	県民税	市民税	県民税
普徴1人当たり	43,334	28,441	42,361	27,790	44,093	28,948	43,665	28,661
特徴1人当たり	97,105	64,290	96,711	64,030	97,781	64,743	96,842	64,117
納税者1人当たり	66,662	43,994	66,197	43,684	67,924	44,837	67,260	44,393
1世帯当たり	81,637	53,877	80,556	53,159	81,962	54,103	79,790	52,663
人口1人当たり	41,551	27,421	41,502	27,387	42,726	28,203	42,134	27,809
世帯数	35,370		35,430		35,447		35,567	
人口	69,494		68,770		67,999		67,354	

各年度 7月1日現在

(3) 令和3年度所得割額調べ (令和3年7月1日現在)

ア 課税標準段階別所得割額調

(単位:千円)

区分 課税標準の段階	人数 (人)	総所得金額 (分離課税含)	課税標準額 (分離課税含)	平均 税率 (%)	a 算出税額	b 税額控除 税額調整	c 調整控除額	d 住宅借入金 等特別税額 控除	e 配当割額及び 株式譲渡所得 割額の控除額	a-b-c-d-e 所得割額	構成比 (%)
10万円以下の金額	1,531	2,272,018	1,188,779	5.9	39,367	148	1,785	0	528	36,906	1.4
10万円を超え 100万円以下	12,843	19,060,791	7,569,567	6.0	437,614	3,638	30,806	2,711	696	399,763	14.9
100万円 // 200万円 //	8,828	22,815,922	12,978,466	6.0	767,035	7,336	20,707	17,692	1,545	719,755	26.8
200万円 // 300万円 //	3,554	13,877,320	8,895,412	6.0	525,343	6,802	5,793	13,136	1,104	498,508	18.6
300万円 // 400万円 //	1,504	7,757,495	5,243,661	6.0	311,513	5,544	2,254	2,123	356	301,236	11.2
400万円 // 550万円 //	809	5,579,975	4,103,400	6.0	233,305	4,306	1,210	0	802	226,987	8.5
550万円 // 700万円 //	269	2,193,317	1,683,849	6.0	100,181	3,243	402	0	238	96,298	3.6
700万円 // 1,000万円 //	245	2,554,441	2,070,397	6.0	122,815	6,143	364	0	478	115,830	4.3
1,000万円を超える金額	263	5,808,096	5,251,464	6.0	304,887	14,722	311	0	500	289,354	10.8
合計	29,846	81,919,375	48,984,995	6.0	2,842,060	51,882	63,632	35,662	6,247	2,684,637	100.0
200万円以下の金額	23,202	44,148,731	21,736,812	6.0	1,244,016	11,122	53,298	20,403	2,769	1,156,424	43.1
200万円を超え 700万円以下	6,136	29,408,107	19,926,322	6.0	1,170,342	19,895	9,659	15,259	2,500	1,123,029	41.8
700万円を超え 1,000万円以下	245	2,554,441	2,070,397	6.0	122,815	6,143	364	0	478	115,830	4.3
1,000万円を超える金額	263	5,808,096	5,251,464	6.0	304,887	14,722	311	0	500	289,354	10.8

イ 所得種類別所得割額調

(単位:千円)

区分 所得の種類	人数 (人)	総所得金額 (分離課税含)	課税標準額 (分離課税含)	平均 税率 (%)	a 算出税額	b 税額控除 税額調整	c 調整控除額	d 住宅借入金 等特別税額 控除	e 配当割額及び 株式譲渡所得 割額の控除額	a-b-c-d-e 所得割額	構成比 (%)
合計	29,845	81,919,375	48,984,995	6.0	2,842,060	51,882	63,632	35,662	6,247	2,684,637	100.0
給与所得者	21,003	58,740,195	34,558,653	6.0	2,072,663	34,560	42,846	33,631	572	1,961,054	73.0
営業所得者	1,919	6,450,376	4,092,024	6.0	245,444	4,617	4,433	1,478	23	234,893	8.7
農業所得者	25	56,415	29,875	6.0	1,791	2	63	0	0	1,726	0.1
その他の所得者	6,568	12,217,895	6,214,017	6.0	372,575	5,565	15,844	361	1,605	349,200	13.0
土地等分離課税をした者	330	4,454,494	4,090,426	6.0	149,587	7,138	446	192	4,047	137,764	5.1

(注) 構成比については、小数点第2位を四捨五入し、数値の調整は行わない。

(4) 個人市民税の所得控除額及び税率

ア 令和3年度所得控除額一覧表

控 除																
雑 損	(1) 5万円以下の場合 損失の金額－総所得金額等×1/10 (2) 5万円を超える場合 損失の金額一次の低い金額 ① 損失の金額－5万円超の災害関連支出の金額 ② 総所得金額等×1/10 (3) すべての場合 損失の金額一次の低い金額 ① 5万円 ② 総所得金額等×1/10															
医 療 費	支払った医療費から総所得金額等×5%か10万円のうち少ない方の金額を差引いた額 最高限度額200万円 ※医療費控除の特例(セルフメディケーション税制) 特定一般用医薬品等の購入費から1万2千円を差引いた額 最高限度額8万8千円															
社 会 保 険 料	支払った金額全額															
小規模企業共済等掛金	支払った第1種共済掛金と心身障害者扶養共済掛金との合計額															
生 命 保 険 料	平成23年12月31日以前の契約(旧契約)の場合															
	<table border="1"> <thead> <tr> <th>支払保険料</th> <th>控除額</th> </tr> </thead> <tbody> <tr> <td>15,000円以下</td> <td>支払金額の全額</td> </tr> <tr> <td>15,001～40,000円</td> <td>支払金額×1/2+7,500円</td> </tr> <tr> <td>40,001～70,000円</td> <td>支払金額×1/4+17,500円</td> </tr> <tr> <td>70,000円超え</td> <td>35,000円</td> </tr> </tbody> </table>	支払保険料	控除額	15,000円以下	支払金額の全額	15,001～40,000円	支払金額×1/2+7,500円	40,001～70,000円	支払金額×1/4+17,500円	70,000円超え	35,000円					
	支払保険料	控除額														
15,000円以下	支払金額の全額															
15,001～40,000円	支払金額×1/2+7,500円															
40,001～70,000円	支払金額×1/4+17,500円															
70,000円超え	35,000円															
<table border="1"> <thead> <tr> <th>支払保険料</th> <th>控除額</th> </tr> </thead> <tbody> <tr> <td>12,000円以下</td> <td>支払金額の全額</td> </tr> <tr> <td>12,001～32,000円</td> <td>支払金額×1/2+6,000円</td> </tr> <tr> <td>32,001～56,000円</td> <td>支払金額×1/4+14,000円</td> </tr> <tr> <td>56,000円超え</td> <td>28,000円</td> </tr> </tbody> </table>	支払保険料	控除額	12,000円以下	支払金額の全額	12,001～32,000円	支払金額×1/2+6,000円	32,001～56,000円	支払金額×1/4+14,000円	56,000円超え	28,000円						
支払保険料	控除額															
12,000円以下	支払金額の全額															
12,001～32,000円	支払金額×1/2+6,000円															
32,001～56,000円	支払金額×1/4+14,000円															
56,000円超え	28,000円															
<p>旧契約と新契約の両方がある場合 旧契約、新契約、両契約のいずれかを選択できる (両契約の場合は、新旧それぞれの合計額。但し、控除額はそれぞれ28,000円、一般・介護医療・年金あわせて70,000円が限度。)</p>																
地 震 保 険 料	支払保険料の1/2 (最高25,000円)															
扶 養 控 除 等	<table border="0"> <tr> <td>配 偶 者</td> <td>330,000円</td> <td>特 定 扶 養</td> <td>450,000円</td> </tr> <tr> <td>老 人 配 偶 者</td> <td>380,000円</td> <td>老 人 扶 養</td> <td>380,000円</td> </tr> <tr> <td>一 般 扶 養</td> <td>330,000円</td> <td>同 居 老 親 加 算</td> <td>70,000円</td> </tr> </table>	配 偶 者	330,000円	特 定 扶 養	450,000円	老 人 配 偶 者	380,000円	老 人 扶 養	380,000円	一 般 扶 養	330,000円	同 居 老 親 加 算	70,000円			
	配 偶 者	330,000円	特 定 扶 養	450,000円												
老 人 配 偶 者	380,000円	老 人 扶 養	380,000円													
一 般 扶 養	330,000円	同 居 老 親 加 算	70,000円													
<table border="0"> <tr> <td>普 通 障 害 者</td> <td>260,000円</td> <td>寡 婦</td> <td>260,000円</td> </tr> <tr> <td>特 別 障 害 者</td> <td>300,000円</td> <td>勤 労 学 生</td> <td>260,000円</td> </tr> <tr> <td>同 居 特 障 加 算</td> <td>230,000円</td> <td>配 偶 者 特 別 (最 高)</td> <td>330,000円</td> </tr> <tr> <td>ひ と り 親</td> <td>300,000円</td> <td>基 礎</td> <td>430,000円</td> </tr> </table>	普 通 障 害 者	260,000円	寡 婦	260,000円	特 別 障 害 者	300,000円	勤 労 学 生	260,000円	同 居 特 障 加 算	230,000円	配 偶 者 特 別 (最 高)	330,000円	ひ と り 親	300,000円	基 礎	430,000円
普 通 障 害 者	260,000円	寡 婦	260,000円													
特 別 障 害 者	300,000円	勤 労 学 生	260,000円													
同 居 特 障 加 算	230,000円	配 偶 者 特 別 (最 高)	330,000円													
ひ と り 親	300,000円	基 礎	430,000円													
非 課 税 者 の 範 囲	障害者、未成年者、寡婦又はひとり親で合計所得金額 135万円以下															

イ 税 率

均 等 割	3,500円	所 得 割	6%
-------	--------	-------	----

ウ 配偶者控除・配偶者特別控除

配偶者控除・配偶者特別控除一覧表			所得者の合計所得金額		
			900万円以下	～950万円以下	～1,000万円以下
			住民税控除額		
配偶者控除		48万円以下	33万円	22万円	11万円
		老人控除対象配偶者	38万円	26万円	13万円
配偶者特別控除	配偶者の合計所得金額	48万円超 95万円以下	33万円	22万円	11万円
		95万円超 100万円以下	33万円	22万円	11万円
		100万円超 105万円以下	31万円	21万円	11万円
		105万円超 110万円以下	26万円	18万円	9万円
		110万円超 115万円以下	21万円	14万円	7万円
		115万円超 120万円以下	16万円	11万円	6万円
		120万円超 125万円以下	11万円	8万円	4万円
		125万円超 130万円以下	6万円	4万円	2万円
		130万円超 133万円以下	3万円	2万円	1万円
		133万円超	—	—	—

※合計所得金額が1,000万円を超える所得者は、配偶者控除及び配偶者特別控除の適用を受けることはできません。

同一生計配偶者	所得者と生計を一にする配偶者で、合計所得が48万円以下
控除対象配偶者	同一生計配偶者のうち、合計所得金額が1,000万円以下である所得者の配偶者
源泉控除対象配偶者	所得者（合計所得金額が900万円以下）と生計を一にする配偶者で、合計所得金額が95万円以下

2 法人市民税

(1) 法人市民税納税義務者数(各年度7月1日現在 課税状況等の調)

(単位:件)

区分		年度				
		平成29年度	平成30年度	平成31年度	令和2年度	令和3年度
地第 税1 法項 第に 3規 1定 2す 条る	9号法人	10	13	13	12	11
	8号法人	7	6	6	6	6
	7号法人	163	162	152	147	144
	6号法人	13	12	11	12	12
	5号法人	108	112	114	109	114
	4号法人	17	17	20	19	21
	3号法人	385	380	377	363	358
	2号法人	18	18	18	19	19
	1号法人	1,998	1,957	1,956	1,909	1,865
	その他法人	0	0	0	0	0
計		2,719	2,677	2,667	2,596	2,550

(2) 年度別法人市民税調定額(現年課税分決算数値)

(単位:円)

区分		年度				
		平成28年度	平成29年度	平成30年度	平成31年度	令和2年度
法人均等割		280,627,000	278,381,300	277,913,000	274,854,700	269,113,500
法人税割		219,038,900	231,656,100	239,069,600	209,524,400	153,266,100
計		499,665,900	510,037,400	516,982,600	484,379,100	422,379,600

(3) 令和2年度法人市民税業種別申告状況

(単位:円・件)

※ 業種項目		法人税割		均等割額		合計額	
		調定額	法人数(申告のべ数)	調定額	法人数(申告のべ数)	調定額	法人数(申告のべ数)
A	農業	208,500	5	930,000	17	1,138,500	17
B	林業	0	0	200,000	4	200,000	4
C	漁業	4,100	1	405,000	5	409,100	5
D	鉱業	0	0	280,000	4	280,000	4
E	建設業	20,478,300	136	26,557,300	347	47,035,600	348
F	製造業	14,231,500	39	30,045,400	224	44,276,900	224
G	電気・ガス・熱供給・水道業	5,896,300	16	4,770,700	48	10,667,000	48
H	運輸・通信業	2,682,300	17	16,539,900	74	19,222,200	74
I	卸売・小売業・飲食店	34,928,600	183	63,349,700	598	98,278,300	599
J	金融・保険業	15,620,900	23	11,681,600	49	27,302,500	49
K	不動産業	10,483,700	74	21,861,300	291	32,345,000	291
L	サービス業(宿泊業、医療・福祉業、教育・学習支援、複合サービス業)	48,226,900	256	90,702,900	840	138,929,800	841
M	公務	0	0	0	0	0	0
N	その他(健保組合・厚生年金基金含む。)	112,800	8	1,439,700	31	1,552,500	31
O	財団(社団法人含む。)	392,200	3	350,000	7	742,200	7
	計	153,266,100	761	269,113,500	2,539	422,379,600	2,542

※ 調定額・法人数とも年度中に申告のあったのべ数で、過年度分を含む。

5 固定資産税・ 都市計画税

1 土地

(1) 固定資産税課税標準額等

(単位:千円・%)

年度 区分	平成28年度			平成29年度			平成30年度		
	決定価格	課税標準額	標準額 前年比	決定価格	課税標準額	標準額 前年比	決定価格	課税標準額	標準額 前年比
土地	321,782,497	139,517,158	98.8	315,813,626	136,562,544	97.9	309,539,621	133,550,714	97.8
家屋	213,640,566	213,340,645	100.8	215,201,706	214,864,765	100.7	208,956,450	208,628,080	97.1
合計	535,423,063	352,857,803	100.0	531,015,332	351,427,309	99.6	518,496,071	342,178,794	97.4

年度 区分	平成31年度			令和2年度			令和3年度		
	決定価格	課税標準額	標準額 前年比	決定価格	課税標準額	標準額 前年比	決定価格	課税標準額	標準額 前年比
土地	304,857,855	131,484,613	98.5	301,241,493	129,849,997	98.8	293,084,003	126,418,723	97.4
家屋	210,250,155	209,921,784	100.6	212,264,686	212,004,303	101.0	190,815,577	187,157,873	88.3
合計	515,108,010	341,406,397	99.8	513,506,179	341,854,300	100.1	483,899,580	313,576,596	91.7

(2) 年度別納税義務者及び調定額(当初現年度課税分)

区分	平成28年度			平成29年度			平成30年度		
	納税義務者(人)	調定額(円)	前年比(%)	納税義務者(人)	調定額(円)	前年比(%)	納税義務者(人)	調定額(円)	前年比(%)
土地	38,131	1,951,821,600	99.0	37,918	1,910,572,100	97.9	37,625	1,862,664,900	97.5
家屋	38,756	2,940,792,000	101.0	38,779	2,964,812,300	100.8	38,749	2,872,570,400	96.9
償却資産	842	573,534,700	98.5	843	562,921,500	98.1	848	574,035,600	102.0
小計	52,225	5,466,148,300	100.0	51,964	5,438,305,900	99.5	51,644	5,309,270,900	97.6
交付金		27,975,700	99.5		29,601,700	105.8		22,158,700	74.9
合計		5,494,124,000	100.0		5,467,907,600	99.5		5,331,429,600	97.5

区分	平成31年度			令和2年度			令和3年度		
	納税義務者(人)	調定額(円)	前年比(%)	納税義務者(人)	調定額(円)	前年比(%)	納税義務者(人)	調定額(円)	前年比(%)
土地	37,381	1,839,504,300	98.8	37,191	1,816,636,000	98.8	36,880	1,768,546,300	97.4
家屋	38,657	2,896,680,500	100.8	38,605	2,928,631,300	101.1	38,289	2,584,281,500	88.2
償却資産	849	581,772,400	101.3	845	579,762,100	99.7	689	513,050,700	88.5
小計	51,235	5,317,957,200	100.2	50,958	5,325,029,400	100.1	50,579	4,865,878,500	91.4
交付金		22,096,500	99.7		21,851,200	98.9		21,714,300	99.4
合計		5,340,053,700	100.2		5,346,880,600	100.1		4,887,592,800	91.4

(注) 小計の納税義務者については、実人数である。

(3) 令和3年度宅地に係る用途地区別評価状況

	区 分	地 積 A (㎡)	決定価格 B (千円)	課税標準額 (千円)	㎡当たり 平均価格 B/A(円)	㎡当たり 最高価格 (円)
商 業 地 区	繁 華 街	0	0	0	0	0
	高 度 商 業 地	0	0	0	0	0
	普 通 商 業 地	246,567	13,945,863	6,758,762	56,560	97,601
	小 計	246,567	13,945,863	6,758,762	56,560	97,601
住 宅 地 区	併用住宅地区	707,422	30,884,754	12,594,262	43,658	64,734
	高級住宅地区	8,848,172	64,296,404	29,602,437	7,267	24,654
	普通住宅地区	9,864,088	154,941,612	57,293,211	15,708	59,751
	小 計	19,419,682	250,122,770	99,489,910	12,880	64,734
村 落 地 区	集 団 地 区	0	0	0	0	0
	村 落 地 区	319,089	2,961,444	1,308,663	9,281	15,021
	小 計	319,089	2,961,444	1,308,663	9,281	15,021
	合 計	19,985,338	267,030,077	107,557,335	13,361	97,601

(4) 令和3年度土地の概要

地目	地積・ 価格等	地 積				筆 数			
		非課税地積 (㎡)	評価総地積 (㎡)	法定免税点 未満のもの (㎡)	法定免税点 以上のもの (㎡)	非課税 筆 数	評価総 筆 数	免税点 未 満	免税点 以 上
一般田		0	350,685	27,394	323,291	0	927	82	845
宅地等介在田		0	0	0	0	0	0	0	0
畑		0	7,673,772	1,262,240	6,411,532	0	11,215	2,642	8,573
宅地等介在畑		0	99,654	11,283	88,371	0	357	63	294
宅 地	小規模住宅用地		6,505,286	443,626	6,061,660		47,784	4,317	43,467
	一般住宅用地		5,309,212	114,597	5,194,615		29,211	1,555	27,656
	商業地等		8,767,562	36,801	8,730,761		21,829	406	21,423
	計	560,493	20,582,060	595,024	19,987,036	760	98,824	6,278	92,546
鉱泉地		185	2,135	67	2,068	54	613	20	593
池沼		606,130	0	0	0	159	0	0	0
山林		12,197,638	57,369,294	4,953,745	52,415,549	1,329	17,174	6,766	10,408
原野		2,796,538	5,610,113	812,629	4,797,484	202	2,224	1,001	1,223
雑 種 地	ゴルフ場の用地	328,631	2,457,243	0	2,457,243	7	287	0	287
	遊園地等の用地	104,091	255,174	0	255,174	20	59	0	59
	鉄軌道の用地	0	444,347	181	444,166	0	1,216	3	1,213
	その他の雑種地	395,344	3,195,645	313,979	2,881,666	1,294	9,315	1,764	7,551
	計	828,066	6,352,409	314,160	6,038,249	1,321	10,877	1,767	9,110
その他	9,070,828				32,255				
合計		26,059,878	98,040,122	7,976,542	90,063,580	36,080	142,211	18,619	123,592

総額 (千円)	決定価格			㎡当たりの価格	
	免税点未満 (千円)	免税点以上のもの		平均単価 (円)	最高価格 (円)
		(千円)	課税標準額(千円)		
27,059	2,143	24,916	24,916	77	99
0	0	0	0	0	0
288,437	45,112	243,325	243,325	38	108
205,893	13,599	192,294	134,518	2,066	6,659
113,111,774	3,240,310	109,871,464	18,302,825	17,388	92,503
56,611,526	332,280	56,279,246	18,753,169	10,663	89,364
100,961,268	76,738	100,884,530	70,504,031	11,515	97,601
270,684,568	3,649,328	267,035,240	107,560,025	13,151	97,601
1,058,783	3,547	1,055,236	1,055,236	495,917	3,781,564
0	0	0	0	0	0
953,548	89,153	864,395	864,395	17	29
57,227	6,744	50,483	50,483	10	100
3,076,995	0	3,076,995	2,136,128	1,252	1,834
482,219	0	482,219	334,540	1,890	2,779
1,378,851	519	1,378,332	964,832	3,103	7,306
18,765,205	84,637	18,680,568	13,050,325	5,872	87,260
23,703,270	85,156	23,618,114	16,485,825	3,731	87,260
296,978,785	3,894,782	293,084,003	126,418,723	3,029	

(5) 国有資産等所在市町村交付金及び納付金

区 分		年 度				
		平成29年度	平成30年度	平成31年度	令和2年度	令和3年度
交 付 金	納税義務者	6	4	4	4	4
	調定額(千円)	29,601	22,158	22,096	21,851	21,714

2 家 屋

(1) 家屋総括表

年 度	区 分	棟 数	床面積(㎡)	評価額(千円)	㎡ 当り 単価(千円)
H29	木 造	36,670	3,915,686	84,088,615	21.475
	非木造	10,366	2,709,429	131,219,385	48.431
	合 計	47,036	6,625,115	215,308,000	32.499
H30	木 造	36,720	3,923,812	80,173,253	20.432
	非木造	10,365	2,718,568	128,889,438	47.411
	合 計	47,085	6,642,380	209,062,691	31.474
H31	木 造	36,651	3,920,877	81,232,018	20.718
	非木造	10,358	2,716,440	129,123,180	47.534
	合 計	47,009	6,637,317	210,355,198	31.693
R2	木 造	36,616	3,922,900	82,416,441	21.009
	非木造	10,357	2,717,040	129,952,057	47.829
	合 計	46,973	6,639,940	212,368,498	31.983
R3	木 造	36,546	3,922,047	78,295,210	19.963
	非木造	10,345	2,715,398	127,435,297	46.931
	合 計	46,891	6,637,445	205,730,507	30.995

(2) 新・増築家屋(当該年度課税分)

年 度	区 分	棟 数	床面積(m ²)	評価額(千円)	m ² 当り 単価(千円)
H29	木 造	202	24,538	1,678,264	68.394
	非 木 造	33	4,687	340,489	72.645
	合 計	235	29,225	2,018,753	69.076
H30	木 造	233	26,037	1,855,849	71.277
	非 木 造	45	15,938	1,676,995	105.220
	合 計	278	41,975	3,532,844	84.165
H31	木 造	162	17,801	1,261,138	70.846
	非 木 造	33	4,022	330,148	82.086
	合 計	195	21,823	1,591,286	72.918
R2	木 造	167	19,351	1,358,857	70.222
	非 木 造	34	8,931	1,058,475	118.517
	合 計	201	28,282	2,417,332	85.472
R3	木 造	174	18,387	1,395,666	75.905
	非 木 造	38	8,408	907,995	107.992
	合 計	212	26,795	2,303,661	85.974

(3) 新築住宅(当該年度課税分)

[木造]

区分 \ 年度	平成29年度		平成30年度		平成31年度		令和2年度		令和3年度	
	棟数	床面積㎡	棟数	床面積㎡	棟数	床面積㎡	棟数	床面積㎡	棟数	床面積㎡
専用住宅	172	20,587	191	20,468	135	15,208	140	15,969	135	15,308
共同住宅	6	1,925	7	2,552	3	362	3	667	3	587
併用住宅	6	998	7	1,417	7	1,057	6	954	4	561
合計	184	23,510	205	24,437	145	16,627	149	17,590	142	16,456

[非木造] (住宅・アパート)

構造 \ 年度	平成29年度		平成30年度		平成31年度		令和2年度		令和3年度	
	棟数	床面積㎡	棟数	床面積㎡	棟数	床面積㎡	棟数	床面積㎡	棟数	床面積㎡
鉄骨・鉄筋 コンクリート造	0	0	0	0	0	0	0	0	2	413
鉄筋コンクリート 造	2	341	1	1,272	1	142	4	2,211	3	679
鉄骨造	0	0	1	124	1	408	11	4,727	6	5,194
軽量鉄骨造	14	1,795	20	5,046	11	1,854	19	1,993	24	2,010
その他	0	0	0	0	0	0	0	0	0	0
合計	16	2,136	22	6,442	13	2,404	34	8,931	35	8,296

[軽減該当家屋]

軽減 \ 年度	平成29年度		平成30年度		平成31年度		令和2年度		令和3年度	
	棟数	床面積㎡	棟数	床面積㎡	棟数	床面積㎡	棟数	床面積㎡	棟数	床面積㎡
3年	186	17,898	172	16,793	123	11,894	118	12,089	147	13,409
5年	39	4,336	46	4,930	41	4,553	49	5,160	42	4,610
7年	0	0	1	120	1	120	1	120	0	0
合計	225	22,234	219	21,843	165	16,567	168	17,369	189	18,019

(4) 建築確認申請件数

年度 区分	平成28年度	平成29年度	平成30年度	平成31年度	令和2年度
住 宅	205	181	154	160	191
併 用 住 宅	6	4	8	3	4
店 舗	3	7	5	3	3
工 場	2	1	2	0	0
共同住宅・保養 所 ・ 長 屋	13	5	5	2	3
ホテル・ペンショ ン ・ 民 宿	0	2	2	1	4
用 途 変 更	5	1	1	3	0
そ の 他	19	19	20	22	20
合 計	253	220	197	194	225

3 償却資産

(1) 令和3年度償却資産の段階別納税義務者数等に関する調べ(免税点未満のものを含む)

区 分		納税義務者数① (人)	課税標準額② (千円)	②の構成比 (%)	
150万円未満のもの		1,640	577,266	1.6	
150万円以上 160万円未満のもの		21	32,543	0.1	
160万円以上 170万円未満のもの		19	31,302	0.1	
170万円以上 180万円未満のもの		13	22,805	0.1	
180万円以上 190万円未満のもの		14	25,720	0.1	
190万円以上 200万円未満のもの		9	17,452	0.0	
200万円以上 250万円未満のもの		73	162,226	0.4	
250万円以上 300万円未満のもの		43	116,723	0.3	
300万円以上 1,000万円未満のもの		236	1,286,161	3.5	
1,000万円以上 2,000万円未満のもの		97	1,331,338	3.6	
2,000万円以上 3,000万円未満のもの		31	752,275	2.0	
3,000万円以上 1億円未満のもの		87	4,967,802	13.3	
1億円以上のもの		46	27,900,209	75.0	
合 計		2,329	37,223,822	100.0	
内 訳	法 第 3 8 9 条 関 係	大臣配分分	13	12,478,640	—
		知事配分分	3	3,729,617	—
	法 第 7 4 3 条 関 係		—	—	—

(注) 構成比については、小数点第2位を四捨五入し、数値の調整は行わない。

(2) 償却資産課税標準額及び納税義務者の内訳(免税点以上のもの)

種別		平成29年度			平成30年度		
		法人	個人	合計	法人	個人	合計
市長が価格等を決定したもの	構 築 物	10,367,901	280,746	10,648,647	11,566,592	260,255	11,826,847
	機械及び装置	6,631,106	150,809	6,781,915	6,843,091	176,573	7,019,664
	船 舶	107,098	12,992	120,090	67,401	25,594	92,995
	航 空 機	0	0	0	0	0	0
	車両及び運搬具	171,536	95	171,631	122,167	74	122,241
	工具・器具及び備品	5,372,964	123,381	5,496,345	5,114,089	106,988	5,221,077
	小 計	22,650,605	568,023	23,218,628	23,713,340	569,484	24,282,824
法第389条関係	総務大臣が価格等を決定し配分したもの	13,160,026	0	13,160,026	12,915,053	0	12,915,053
	県知事が価格等を決定し配分したもの	3,830,096	0	3,830,096	3,801,673	0	3,801,673
	小 計	16,990,122	0	16,990,122	16,716,726	0	16,716,726
合 計		39,640,727	568,023	40,208,750	40,430,066	569,484	40,999,550
納税義務者数		742	101	843	754	94	848

(単位:千円・人)

平成31年度			令和2年度			令和3年度		
法人	個人	合計	法人	個人	合計	法人	個人	合計
11,592,231	288,637	11,880,868	11,444,395	278,261	11,722,656	9,964,303	238,928	10,203,231
7,630,739	250,502	7,881,241	7,727,636	275,732	8,003,368	5,568,720	183,818	5,752,538
52,769	24,089	76,858	54,936	27,564	82,500	21,432	12,136	33,568
0	0	0	0	0	0	0	0	0
126,419	65	126,484	97,268	65	97,333	107,338	8	107,346
5,186,156	111,881	5,298,037	5,113,478	110,795	5,224,273	4,232,708	109,818	4,342,526
24,588,314	675,174	25,263,488	24,437,713	692,417	25,130,130	19,894,501	544,708	20,439,209
12,578,356	0	12,578,356	12,509,893	0	12,509,893	12,477,730	0	12,477,730
3,713,418	0	3,713,418	3,771,633	0	3,771,633	3,729,617	0	3,729,617
16,291,774	0	16,291,774	16,281,526	0	16,281,526	16,207,347	0	16,207,347
40,880,088	675,174	41,555,262	40,719,239	692,417	41,411,656	36,101,848	544,708	36,646,556
748	101	849	748	97	845	607	82	689

4 都市計画税

(1) 都市計画区域及び課税面積

(単位:千㎡)

区分	市町村の面積	市街化区域	市街化調整区域	その他	計
課税区域の面積				93,554	93,554
都市計画区域の面積	124,100			124,100	124,100

(2) 都市計画税課税標準額等

(単位:千円・%)

年度 区分	平成 28 年度			平成 29 年度		
	決定価格	課税標準額	前年比	決定価格	課税標準額	前年比
土地	321,642,889	179,885,337	99.0	315,651,490	176,304,503	98.0
家屋	213,640,566	213,340,645	100.8	215,196,657	214,859,716	100.7
合計	535,283,455	393,225,982	100.0	530,848,147	391,164,219	99.5

年度 区分	平成 30 年度			平成 31 年度		
	決定価格	課税標準額	前年比	決定価格	課税標準額	前年比
土地	309,372,822	172,577,191	97.9	304,684,086	169,941,436	98.5
家屋	208,947,488	208,619,116	97.1	210,241,192	209,912,821	100.6
合計	518,320,310	381,196,307	97.5	514,925,278	379,854,257	99.6

年度 区分	令和 2 年度			令和 3 年度		
	決定価格	課税標準額	前年比	決定価格	課税標準額	前年比
土地	301,068,792	167,931,741	98.8	292,909,099	163,306,226	97.2
家屋	212,255,723	211,995,340	101.0	190,807,035	187,149,331	88.3
合計	513,324,515	379,927,081	100.0	483,716,134	350,455,557	92.2

(3) 年度別納税義務者及び調定額(当初現年度課税分)

(単位:人・円・%)

区分 \ 年度	平成 28 年度			平成 29 年度		
	納税義務者	調定額	前年比	納税義務者	調定額	前年比
土地	37,140	538,232,800	99.2	37,910	527,542,300	98.0
家屋	38,756	638,297,100	101.0	38,779	642,876,600	100.7
合計	51,888	1,176,529,900	100.1	51,616	1,170,418,900	99.5

区分 \ 年度	平成 30 年度			平成 31 年度		
	納税義務者	調定額	前年比	納税義務者	調定額	前年比
土地	37,616	514,896,200	97.6	37,371	508,492,500	98.8
家屋	38,748	622,397,000	96.8	38,656	628,092,800	100.9
合計	51,299	1,137,293,200	97.2	50,882	1,136,585,300	99.9

区分 \ 年度	令和 2 年度			令和 3 年度		
	納税義務者	調定額	前年比	納税義務者	調定額	前年比
土地	37,181	502,477,300	98.8	36,870	488,525,300	97.2
家屋	38,604	634,325,100	101.0	38,288	559,853,400	88.3
合計	50,615	1,136,802,400	100.0	50,275	1,048,378,700	92.2

6 諸 税

1 市たばこ税

(単位:円)

月別	平成27年度	平成28年度	前年比(%)	平成29年度	前年比(%)	平成30年度	前年比(%)	平成31年度	前年比(%)	令和2年度	前年比(%)
3	47,404,847	53,169,065	112.2	49,297,842	92.7	42,919,080	87.1	42,962,308	100.1	42,262,440	98.4
4	52,680,340	45,638,843	86.6	44,506,823	97.5	44,594,265	100.2	46,377,568	104.0	41,040,839	88.5
5	50,231,072	48,447,697	96.4	49,986,664	103.2	44,599,987	89.2	46,719,262	104.8	40,948,680	87.6
6	47,956,027	49,737,839	103.7	49,288,238	99.1	42,808,808	86.9	41,318,935	96.5	43,793,747	106.0
7	56,680,794	49,981,819	88.2	47,176,525	94.4	45,998,540	97.5	47,802,217	103.9	46,222,466	96.7
8	54,535,682	55,483,720	101.7	50,947,192	91.8	50,411,861	98.9	48,554,359	96.3	45,608,044	93.9
9	51,471,334	48,710,744	94.6	45,239,398	92.9	56,190,334	124.2	47,246,286	84.1	56,666,406	119.9
10	50,592,512	47,541,126	94.0	45,081,486	94.8	36,415,803	80.8	41,814,305	114.8	34,343,773	82.1
11	47,679,449	46,513,705	97.6	44,582,109	95.8	42,837,271	96.1	41,497,128	96.9	41,207,191	99.3
12	52,131,096	50,951,442	97.7	47,453,311	93.1	48,086,429	101.3	45,624,129	94.9	46,030,126	100.9
1	45,309,831	41,763,790	92.2	42,022,365	100.6	41,554,647	98.9	42,699,049	102.8	40,598,336	95.1
2	45,574,411	41,296,815	90.6	38,986,092	94.4	40,934,445	105.0	40,065,830	97.9	40,432,174	100.9
計	602,247,395	579,236,605	96.2	554,568,045	95.7	537,351,470	96.9	532,681,376	99.1	519,154,222	97.5
記 事		参 考(税率) 4月出荷分から 旧3級品 2925/1000本 旧3級品以外 5262/1000本		参 考(税率) 4月出荷分から 旧3級品 3355/1000本 旧3級品以外 5262/1000本		参 考(税率) 4月出荷分から 旧3級品 4000/1000本 旧3級品以外 5262/1000本 10月出荷分から 旧3級品 4000/1000本 旧3級品以外 5692/1000本		参 考(税率) 10月出荷分から 旧3級品 5692/1000本 旧3級品以外 5692/1000本		参 考(税率) 10月出荷分から 6122/1000本	

2 軽自動車税種別割

年度 税 車種額		平成 28 年 度						平成 29 年 度					
		当初 調定 (台)	年間 増減 (台)	身障 減免 (台)	その他 減免 (台)	最終 調定 (台)	非課税 台数 (台)	当初 調定 (台)	年間 増減 (台)	身障 減免 (台)	その他 減免 (台)	最終 調定 (台)	非課税 台数 (台)
原付一種 (50CC以下)	2,000	5,133		-4	-2	5,127	3	4,868		-2	-2	4,864	4
原付二種 (51～90CC)	2,000	275				275		250				250	
原付三種 (91～125CC)	2,400	887		-2		885	12	925		-2		923	12
原付 ミニカー	3,700	68				68		68		-1		67	
軽二輪 (126～250CC)	3,600	770	-1			769	3	740				740	3
軽四輪乗用 (営業用)	1,800 ～ 8,200	1				1		1				1	
軽四輪乗用 (自家用)	2,700 ～ 12,900	15,080	-1	-169	-28	14,882	8	15,293	-1	-201	-31	15,060	8
軽四輪貨物 (営業用)	1,000 ～ 4,500	104		-3		101		103		-3		100	
軽四輪貨物 (自家用)	1,300 ～ 6,000	5,521	1	-29	-26	5,467	28	5,420		-36	-23	5,361	26
小型特殊 農耕用	2,400	31				31		33				33	
小型特殊 その他のもの	5,900	61				61	1	58				58	1
小型二輪 250CC超	6,000	584	-1			583	1	601	-3			598	1
計		28,515	-2	-207	-56	28,250	56	28,360	-4	-245	-56	28,055	55
最終調定額(千円)		167,750						175,209					
対前年度比(%)		120.2						104.4					

※28年度課税から新税率

平成 30 年 度						平成 31 年 度						令和 2 年 度					
当初 調定 (台)	年間 増減 (台)	身障 減免 (台)	その他 減免 (台)	最終 調定 (台)	非課税 台数 (台)	当初 調定 (台)	年間 増減 (台)	身障 減免 (台)	その他 減免 (台)	最終 調定 (台)	非課税 台数 (台)	当初 調定 (台)	年間 増減 (台)	身障 減免 (台)	その他 減免 (台)	最終 調定 (台)	非課税 台数 (台)
4,662	-7	-1	-2	4,652	4	4,429	-5	-1	-2	4,421	4	4,248	-1	-1	-2	4,244	4
240				240		246				246		239	-1			238	
944	-1	-2		941	12	965		-2		963	12	980	-2	-2		976	14
69		-1		68		77		-1		76		86		-1		85	
752				752	3	778		-1		777	3	787	-1	-1		785	3
2				2		2				2		2				2	
15,453	-6	-210	-28	15,209	8	15,631	-5	-212	-33	15,381	8	15,721	-12	-215	-34	15,460	8
106			-3	103		104			-3	101		94		-3		91	
5,349	-1	-24	-21	5,303	26	5,318	-1	-15	-27	5,275	26	5,256	-3	-22	-18	5,213	25
34	-1			33		33				33		37				37	
55	1			56	1	60				60	1	60				60	1
603	-3			600	1	604	-2			602	1	620				620	2
28,269	-18	-238	-54	27,959	55	28,247	-13	-232	-65	27,937	55	28,130	-20	-245	-54	27,811	57
181,676						187,294						192,122					
103.7						103.1						102.6					

(1) 軽四輪乗用(営業用)調定台数内訳

年度 税額 車種		令和2年度					
		当初 調定 (台)	年間 増減 (台)	身障 減免 (台)	その他 減免 (台)	最終 調定 (台)	非課税 台数 (台)
旧税率	5,500	1				1	
新税率 (軽課対象外)	6,900	1				1	
軽 課	電気軽自動車等	1,800				0	
	令和2年度燃費 基準+30%達 成車	3,500				0	
	令和2年度燃費 基準+10%達 成車	5,200				0	
重課	8,200				0		
計		2				2	

(2) 軽四輪乗用(自家用)調定台数内訳

年度 税額 車種		令和2年度					
		当初 調定 (台)	年間 増減 (台)	身障 減免 (台)	その他 減免 (台)	最終 調定 (台)	非課税 台数 (台)
旧税率	7,200	7,030	-4	-91	-23	6,912	7
新税率 (軽課対象外)	10,800	4,419		-74	-6	4,339	
軽 課	電気軽自動車等	2,700				0	
	令和2年度燃費 基準+30%達 成車	5,400	167	-1		166	
	令和2年度燃費 基準+10%達 成車	8,100	523	-4		519	
重課	12,900	3,582	-8	-45	-5	3,524	1
計		15,721	-12	-215	-34	15,460	8

(3) 軽四輪貨物(営業用)調定台数内訳

年度 税額 車種		令和 2 年 度					
		当初 調定 (台)	年間 増減 (台)	身障 減免 (台)	その他 減免 (台)	最終 調定 (台)	非課税 台数 (台)
旧税率	3,000	42		-2		40	
新税率 (軽課対象外)	3,800	31		-1		30	
軽 課	電気軽自動車等	1,000				0	
	平成27年度燃 費基準+35% 達成車	1,900				0	
	平成27年度燃 費基準+15% 達成車	2,900	2			2	
重課	4,500	19				19	
計		94		-3		91	

(4) 軽四輪貨物(自家用)調定台数内訳

年度 税額 車種		令和 2 年 度					
		当初 調定 (台)	年間 増減 (台)	身障 減免 (台)	その他 減免 (台)	最終 調定 (台)	非課税 台数 (台)
旧税率	4,000	1,915		-13	-9	1,893	14
新税率 (軽課対象外)	5,000	1,433		-3		1,430	6
軽 課	電気軽自動車等	1,300				0	
	平成27年度燃 費基準+35% 達成車	2,500				0	
	平成27年度燃 費基準+15% 達成車	3,800	34			34	
重課	6,000	1,874	-3	-6	-9	1,856	5
計		5,256	-3	-22	-18	5,213	25

3 軽自動車税環境性能割

(1) 予算額・調定額・収入済額・件数

(単位:円、%、件)

区分 \ 年度	令和元年度	令和2年度
予算額	6,556,000	14,751,000
調定額	2,482,200	7,837,700
収入済額	2,482,200	7,837,700
件数	135	437

(2) 軽自動車税環境性能割月別件数、月別調定額

(単位:件、円)

対象月	調定月	令和元年度		令和2年度	
2月	4月	-	-	41	662,200
3月	5月	-	-	41	771,000
4月	6月	-	-	17	240,200
5月	7月	-	-	22	386,300
6月	8月	-	-	27	485,700
7月	9月	-	-	42	779,100
8月	10月	-	-	42	801,300
9月	11月	-	-	52	945,100
10月	12月	26	482,400	38	711,900
11月	1月	38	613,000	39	706,600
12月	2月	25	501,300	46	816,300
1月	3月	46	885,500	30	532,000
合計		135	2,482,200	437	7,837,700

(3) 軽自動車税環境性能割徴収取扱費

(単位:円)

	令和元年度	令和2年度
徴収取扱費	-	195,770

4 入湯税 (内訳及び件数)

入湯税の内訳

	課税人員				調定額(円)	免税人員		
	旅館(人)	寮(人)	その他(人)	計(人)		旅館(人)	寮(人)	その他(人)
平成28年度	2,020,856	214,031	167,392	2,402,279	360,341,850	52,059	29,924	271,225
平成29年度	2,046,445	216,076	146,239	2,408,760	361,314,000	50,186	32,179	359,059
平成30年度	1,989,038	202,589	130,164	2,321,791	348,268,650	63,373	30,267	316,287
平成31年度	1,964,896	185,964	130,028	2,280,888	342,133,200	71,097	29,933	277,325
令和2年度	1,139,989	58,211	84,864	1,283,064	192,459,600	35,981	6,444	247,196

入湯税対象旅館・寮件数

	種別	市内(件)	宇佐美(件)	小室(件)	対島(件)	合計(件)
平成28年度	旅館	57	16	19	158	250
	寮	19	1	8	58	86
	その他	1	1	0	2	4
	合計	77	18	27	218	340
平成29年度	旅館	56	16	18	149	239
	寮	19	1	7	55	82
	その他	1	1	0	2	4
	合計	76	18	25	206	325
平成30年度	旅館	55	16	16	144	231
	寮	18	1	6	54	79
	その他	1	1	0	2	4
	合計	74	18	22	200	314
平成31年度	旅館	56	17	15	158	246
	寮	18	1	6	49	74
	その他	1	1	0	3	5
	合計	75	19	21	210	325
令和2年度	旅館	56	18	15	161	250
	寮	19	1	5	44	69
	その他	1	1	0	3	5
	合計	76	20	20	208	324

※入湯税率
利用料金(宿泊及び飲食料金を含む。)が1,000円を超えるもの

150円

7 国民健康保険税

国民健康保険税

1 基礎課税分

(1) 税率（令和3年度）

所得割	資産割	均等割	平等割
基準総所得金額 5.6/100		被保険者一人につき 22,400円	1世帯につき 16,000円

(2) 国民健康保険税の内訳（本算定時）

（単位：千円）

年度		所得割	資産割	均等割	平等割	調定額
H26	合計	1,044,341	181,020	444,409	227,214	1,896,984
	うち退職分	61,289	13,582	25,665	11,587	112,123
H27	合計	983,474	168,438	419,756	218,186	1,789,854
	うち退職分	47,396	10,607	20,133	8,856	86,992
H28	合計	954,973	163,730	386,319	204,520	1,709,542
	うち退職分	32,263	7,575	13,056	5,827	58,721
H29	合計	859,033	163,759	350,621	190,029	1,563,442
	うち退職分	17,985	4,391	7,236	3,136	32,748
H30	合計	766,097		371,473	160,476	1,298,046
	うち退職分	6,632		3,557	1,106	11,295
H31	合計	719,576		344,718	152,006	1,216,300
	うち退職分	945		591	237	1,773
R2	合計	711,011		340,028	148,165	1,199,204
	うち退職分	0		0	0	0
R3	合計	685,660		330,409	145,296	1,161,365
	うち退職分	0		0	0	0

(3) 限度額の状況

年度	限度額
H26	51万円
H27	51万円
H28	52万円
H29	54万円
H30	54万円
H31	58万円
R2	61万円
R3	63万円

(4) 被保険者数（本算定時）

年度		被保険者数	世帯数
H26	合計	29,279	17,265
	うち退職分	1,640	1,208
H27	合計	28,103	16,877
	うち退職分	1,318	989
H28	合計	26,702	16,351
	うち退職分	889	680
H29	合計	24,579	15,474
	うち退職分	508	386
H30	合計	23,033	14,777
	うち退職分	219	168
H31	合計	21,759	14,196
	うち退職分	39	40
R2	合計	20,945	13,888
	うち退職分	0	0
R3	合計	20,478	13,726
	うち退職分	0	0

2 後期高齢者支援金等課税分

(1) 税率 (令和3年度)

所得割	資産割	均等割	平等割
基準総所得金額 2.1/100		被保険者一人につき 8,400円	1世帯につき 6,000円

(2) 国民健康保険税の内訳(本算定時)

(単位:千円)

年度		所得割	資産割	均等割	平等割	調定額
H26	合計	247,244	54,421	138,878	69,536	510,079
	うち退職分	14,507	4,083	8,020	3,476	30,086
H27	合計	236,638	51,460	131,174	65,456	484,728
	うち退職分	11,318	3,217	6,292	2,657	23,484
H28	合計	231,135	50,315	120,725	61,356	463,531
	うち退職分	7,725	2,303	4,080	1,748	15,856
H29	合計	206,814	50,061	109,569	57,009	423,453
	うち退職分	4,275	1,325	2,261	941	8,802
H30	合計	285,263		139,302	60,178	484,743
	うち退職分	2,481		1,334	415	4,230
H31	合計	266,019		129,269	57,002	452,290
	うち退職分	355		222	89	666
R2	合計	261,546		127,510	55,562	444,618
	うち退職分	0		0	0	0
R3	合計	251,605		123,903	54,486	429,994
	うち退職分	0		0	0	0

(3) 限度額の状況

年度	限度額
H26	14万円
H27	16万円
H28	17万円
H29	19万円
H30	19万円
H31	19万円
R2	19万円
R3	19万円

(4) 被保険者数(本算定時)

年度		被保険者数	世帯数
H26	合計	29,279	17,265
	うち退職分	1,640	1,208
H27	合計	28,103	16,877
	うち退職分	1,318	989
H28	合計	26,702	16,351
	うち退職分	889	680
H29	合計	24,579	15,474
	うち退職分	508	386
H30	合計	23,033	14,777
	うち退職分	219	168
H31	合計	21,759	14,196
	うち退職分	39	40
R2	合計	20,945	13,888
	うち退職分	0	0
R3	合計	20,478	13,726
	うち退職分	0	0

3 介護納付金課税分

(1) 税率 (令和3年度)

所得割	資産割	均等割	平等割
基準総所得金額 1.7/100		被保険者一人につき 13,200円	

(2) 国民健康保険税の内訳 (本算定時)

(単位:千円)

年度		所得割	資産割	均等割	平等割	調定額
H26	合計	134,852	7,914	104,537	36,973	284,276
	うち退職分	16,728	1,461	15,156	4,763	38,108
H27	合計	129,541	7,412	95,623	34,059	266,635
	うち退職分	13,338	1,175	11,928	3,822	30,263
H28	合計	128,785	6,747	87,232	31,234	253,998
	うち退職分	9,215	852	7,795	2,490	20,352
H29	合計	112,344	6,591	77,190	27,990	224,115
	うち退職分	5,052	487	4,307	1,391	11,237
H30	合計	103,777		77,855		181,632
	うち退職分	1,943		1,995		3,938
H31	合計	95,866		72,362		168,228
	うち退職分	287		351		638
R2	合計	95,000		69,509		164,509
	うち退職分	0		0		0
R3	合計	92,605		66,780		159,385
	うち退職分	0		0		0

(3) 限度額の状況

年度	限度額
H26	12万円
H27	14万円
H28	16万円
H29	16万円
H30	16万円
H31	16万円
R2	16万円
R3	17万円

(4) 被保険者数 (本算定時)

年度		被保険者数	世帯数
H26	合計	10,780	8,630
	うち退職分	1,552	1,101
H27	合計	9,961	8,030
	うち退職分	1,250	906
H28	合計	9,293	7,534
	うち退職分	853	619
H29	合計	8,377	6,881
	うち退職分	487	361
H30	合計	7,696	6,382
	うち退職分	208	158
H31	合計	7,299	6,108
	うち退職分	39	35
R2	合計	7,009	5,910
	うち退職分	0	0
R3	合計	6,845	5,819
	うち退職分	0	0

8 徵 収

1 口座振替及びコンビニ収納状況

口座振替の状況

(単位:%)

年度 \ 税目	市民税	固定資産税	軽自動車税	国保税	合計
平成 24 年度	16.5	34.4	12.5	29.3	23.9
平成 25 年度	16.4	34.7	12.4	28.2	23.7
平成 26 年度	16.3	35.3	12.1	28.2	23.8
平成 27 年度	16.7	35.6	11.9	27.9	23.9
平成 28 年度	17.2	35.5	12.1	27.7	24.0
平成 29 年度	16.9	35.6	11.9	27.6	23.9
平成 30 年度	16.7	35.7	11.9	28.1	23.9
平成 31 年度	16.7	35.7	11.9	28.1	24.0
令和 2 年度	16.8	35.9	11.8	27.3	23.9

※ 本表の割合は、金融機関等へ口座振替を依頼した件数を税目ごとの納税義務者数で除した数値

※ 市県民税は普通徴収者数に、軽自動車税は課税台帳数に占める割合

コンビニ収納の状況

(単位:%)

年度 \ 税目	市民税	固定資産税	軽自動車税	国保税	合計
平成 24 年度	15.7	26.8	41.2	22.5	23.3
平成 25 年度	16.0	28.2	42.2	23.8	24.3
平成 26 年度	16.9	29.0	44.7	24.6	25.3
平成 27 年度	17.0	30.7	45.2	26.7	26.5
平成 28 年度	18.7	27.0	49.6	28.9	26.8
平成 29 年度	18.1	27.2	51.2	29.2	26.6
平成 30 年度	17.0	28.9	51.7	28.0	26.8
平成 31 年度	16.2	30.5	54.1	27.5	27.3
令和 2 年度	16.9	31.7	55.3	28.8	28.4

※ 本表の割合は、各税目ごとのコンビニ収納件数をそれぞれの税目ごとの収納合計件数で除した数値(各年度4月～翌年3月末)

2 市税年度別収納状況

税目	平成 29 年 度				平成 30 年 度			
	調定額	収入済額	収納率	前年比	調定額	収入済額	収納率	前年比
市 民 税	3,951,187,095	3,466,469,940	87.7	101.6	3,876,866,424	3,487,313,685	90.0	100.6
個 人	3,416,176,709	2,957,436,235	86.6	101.5	3,336,436,797	2,969,309,811	89.0	100.4
現年分	2,911,709,929	2,833,109,517	97.3	100.6	2,932,100,597	2,862,463,768	97.6	101.0
繰越分	504,466,780	124,326,718	24.6	127.7	404,336,200	106,846,043	26.4	85.9
法 人	535,010,386	509,033,705	95.1	102.5	540,429,627	518,003,874	95.9	101.8
現年分	510,037,400	504,509,565	98.9	102.3	516,982,600	511,807,811	99.0	101.4
繰越分	24,972,986	4,524,140	18.1	132.3	23,447,027	6,196,063	26.4	137.0
固 定 資 産 税	6,476,028,179	5,478,233,757	84.6	100.5	6,121,363,348	5,344,005,758	87.3	97.5
純固定資産税	6,446,426,479	5,448,632,057	84.5	100.5	6,099,204,648	5,321,847,058	87.3	97.7
現年分	5,431,178,900	5,264,348,020	96.9	99.9	5,325,258,900	5,174,709,636	97.2	98.3
繰越分	1,015,247,579	184,284,037	18.2	122.4	773,945,748	147,137,422	19.0	79.8
交付金納付金	29,601,700	29,601,700	100.0	105.8	22,158,700	22,158,700	100.0	74.9
軽自動車税 種 別 割	194,005,771	172,464,474	88.9	105.3	200,993,327	181,040,799	90.1	105.0
現年分	175,209,400	168,044,917	95.9	104.6	181,676,500	175,694,342	96.7	104.6
繰越分	18,796,371	4,419,557	23.5	140.3	19,316,827	5,346,457	27.7	121.0
軽自動車税 環 境 性 能 割	-	-	-	-	-	-	-	-
市たばこ税	554,568,045	554,568,045	100.0	95.7	537,351,470	537,351,470	100.0	96.9
特別土地 保 有 税	0	0	-	-	0	0	-	-
現年分	0	0	-	-	0	0	-	-
繰越分	0	0	-	-	0	0	-	-
入 湯 税	371,165,493	361,328,840	97.3	101.1	357,510,853	353,198,795	98.8	97.7
現年分	361,314,000	356,970,740	98.8	100.6	348,268,650	346,881,120	99.6	97.2
繰越分	9,851,493	4,358,100	44.2	185.6	9,242,203	6,317,675	68.4	145.0
都 市 計 画 税	1,408,357,548	1,171,011,919	83.1	100.4	1,321,029,688	1,135,263,196	85.9	96.9
現年分	1,166,896,100	1,126,948,266	96.6	99.7	1,137,014,800	1,100,197,394	96.8	97.6
繰越分	241,461,448	44,063,653	18.2	122.7	184,014,888	35,065,802	19.1	79.6
現 年 分 計	11,140,515,474	10,838,100,770	97.3	100.0	11,000,812,217	10,731,264,241	97.5	99.0
滞納繰越分計	1,814,796,657	365,976,205	20.2	125.0	1,414,302,893	306,909,462	21.7	83.9
合 計	12,955,312,131	11,204,076,975	86.5	100.7	12,415,115,110	11,038,173,703	88.9	98.5

※「前年比」は、収入済額の比較

(単位:円・%)

平成31年度				令和2年度			
調定額	収入済額	収納率	前年比	調定額	収入済額	収納率	前年比
3,708,843,061	3,408,087,199	91.9	97.7	3,609,530,741	3,386,947,583	93.8	99.4
3,202,386,978	2,921,832,543	91.2	98.4	3,169,556,378	2,972,719,628	93.8	101.7
2,893,707,366	2,834,752,194	98.0	99.0	2,958,082,539	2,907,947,831	98.3	102.6
308,679,612	87,080,349	28.2	81.5	211,473,839	64,771,797	30.6	74.4
506,456,083	486,254,656	96.0	93.9	439,974,363	414,227,955	94.1	85.2
484,379,100	480,939,704	99.3	94.0	422,379,600	408,827,500	96.8	85.0
22,076,983	5,314,952	24.1	85.8	17,594,763	5,400,455	30.7	101.6
5,847,392,081	5,346,436,253	91.4	100.0	5,740,659,966	5,226,943,876	91.1	97.8
5,825,295,581	5,324,339,753	91.4	100.0	5,718,808,766	5,205,092,676	91.0	97.8
5,329,725,000	5,196,551,605	97.5	100.4	5,324,173,900	5,097,193,109	95.7	98.1
495,570,581	127,788,148	25.8	86.8	394,634,866	107,899,567	27.3	84.4
22,096,500	22,096,500	100.0	99.7	21,851,200	21,851,200	100.0	98.9
204,546,298	187,064,460	91.5	103.3	206,649,948	192,898,179	93.3	103.1
187,294,100	182,120,330	97.2	103.7	192,122,100	188,488,508	98.1	103.5
17,252,198	4,944,130	28.7	92.5	14,527,848	4,409,671	30.4	89.2
2,482,200	2,482,200	皆増	皆増	7,837,700	7,837,700	100.0	315.8
532,681,376	532,681,376	100.0	99.1	519,154,222	519,154,222	100.0	97.5
0	0	—	—	0	0	—	—
0	0	—	—	0	0	—	—
0	0	—	—	0	0	—	—
346,102,158	342,007,770	98.8	96.8	196,226,848	190,574,301	97.1	55.7
342,133,200	339,600,850	99.3	97.9	192,459,600	188,571,000	98.0	55.5
3,968,958	2,406,920	60.6	38.1	3,767,248	2,003,301	53.2	83.2
1,252,241,611	1,132,634,205	90.4	99.8	1,227,162,014	1,113,699,828	90.8	98.3
1,133,390,800	1,102,041,150	97.2	100.2	1,132,956,900	1,087,736,996	96.0	98.7
118,850,811	30,593,055	25.7	87.2	94,205,114	25,962,832	27.6	84.9
10,927,889,642	10,693,265,909	97.9	99.6	10,771,017,761	10,427,608,066	96.8	97.5
966,399,143	258,127,554	26.7	84.1	736,203,678	210,447,623	28.6	81.5
11,894,288,785	10,951,393,463	92.1	99.2	11,507,221,439	10,638,055,689	92.4	97.1

3 国民健康保険税年度別収納状況

年度 税目	平成 29 年 度				平成 30 年 度			
	調 定 額	収入済額	収納率	前年比	調 定 額	収入済額	収納率	前年比
一般被保険者 国民健康保険税	3,430,376,739	2,175,015,070	63.4	97.8	2,982,938,357	2,016,534,580	67.6	92.7
医療現年分	1,484,274,692	1,351,829,569	91.1	95.9	1,269,551,198	1,172,939,450	92.4	86.8
支援現年分	400,708,255	365,177,446	91.1	95.8	471,465,707	435,521,861	92.4	119.3
介護現年分	204,928,800	179,050,735	87.4	95.7	173,456,100	155,189,505	89.5	86.7
医療繰越分	934,078,220	192,812,885	20.6	112.0	739,162,296	175,655,159	23.8	91.1
支援繰越分	231,269,241	49,055,547	21.2	114.6	187,696,819	44,482,050	23.7	90.7
介護繰越分	175,117,531	37,088,888	21.2	116.9	141,606,237	32,746,555	23.1	88.3
退職被保険者等 国民健康保険税	72,667,628	44,663,082	61.5	57.3	35,067,616	19,410,116	55.4	43.5
医療現年分	23,142,008	22,160,863	95.8	49.5	6,561,336	6,293,521	95.9	28.4
支援現年分	6,203,245	5,943,665	95.8	49.5	2,438,759	2,338,498	95.9	39.3
介護現年分	7,496,700	7,161,432	95.5	48.6	2,099,600	2,019,665	96.2	28.2
医療繰越分	22,320,437	5,823,521	26.1	147.7	14,982,473	5,435,557	36.3	93.3
支援滞繰分	5,906,427	1,526,271	25.8	145.5	3,976,863	1,440,840	36.2	94.4
介護繰越分	7,598,811	2,047,330	26.9	146.0	5,008,585	1,882,035	37.6	91.9
医療現年分計	1,507,416,700	1,373,990,432	91.1	94.5	1,276,112,534	1,179,232,971	92.4	85.8
支援現年分計	406,911,500	371,121,111	91.2	94.4	473,904,466	437,860,359	92.4	118.0
介護現年分計	212,425,500	186,212,167	87.7	92.2	175,555,700	157,209,170	89.5	84.4
医療繰越分計	956,398,657	198,636,406	20.8	112.8	754,144,769	181,090,716	24.0	91.2
支援繰越分計	237,175,668	50,581,818	21.3	115.4	191,673,682	45,922,890	24.0	90.8
介護繰越分計	182,716,342	39,136,218	21.4	118.1	146,614,822	34,628,590	23.6	88.5
合 計	3,503,044,367	2,219,678,152	63.4	96.4	3,018,005,973	2,035,944,696	67.5	91.7

※ 「前年比」は、収入済額の比較

(単位:円・%)

平成31年度				令和2年度			
調定額	収入済額	収納率	前年比	調定額	収入済額	収納率	前年比
2,574,040,182	1,887,886,225	73.3	93.6	2,242,638,389	1,803,295,393	80.4	95.5
1,215,032,386	1,133,189,911	93.3	96.6	1,171,599,716	1,103,958,837	94.2	97.4
450,667,049	419,984,088	93.2	96.4	433,801,284	407,812,446	94.0	97.1
164,547,150	149,410,103	90.8	96.3	158,068,500	145,104,373	91.8	97.1
507,157,013	126,178,564	24.9	71.8	320,597,386	96,797,037	30.2	76.7
139,749,084	35,377,628	25.3	79.5	97,200,045	30,154,127	31.0	85.2
96,887,500	23,745,931	24.5	72.5	61,371,458	19,468,573	31.7	82.0
13,765,371	6,018,248	43.7	31.0	5,486,231	1,083,452	19.7	18.0
991,382	926,707	93.5	14.7	4,100	4,100	100.0	0.4
338,783	314,647	92.9	13.5	1,000	1,000	100.0	0.3
269,150	253,257	94.1	12.5	1,000	1,000	100.0	0.4
7,672,841	2,810,199	36.6	51.7	3,548,221	682,622	19.2	24.3
2,064,170	759,264	36.8	52.7	952,639	184,089	19.3	24.2
2,429,045	954,174	39.3	50.7	979,271	210,641	21.5	22.1
1,216,023,768	1,134,116,618	93.3	96.2	1,171,603,816	1,103,962,937	94.2	97.3
451,005,832	420,298,735	93.2	96.0	433,802,284	407,813,446	94.0	97.0
164,816,300	149,663,360	90.8	95.2	158,069,500	145,105,373	91.8	97.0
514,829,854	128,988,763	25.1	71.2	324,145,607	97,479,659	30.1	75.6
141,813,254	36,136,892	25.5	78.7	98,152,684	30,338,216	30.9	84.0
99,316,545	24,700,105	24.9	71.3	62,350,729	19,679,214	31.6	79.7
2,587,805,553	1,893,904,473	73.2	93.0	2,248,124,620	1,804,378,845	80.3	95.3

4 市税等の不納欠損状況

市税不納欠損状況

(単位:円・人)

税目	平成 28 年度		平成 29 年度	
	税額	人数	税額	人数
市 民 税	80,633,285	1,430	54,678,460	1,253
法 人 市 民 税	19,039,170	78	2,299,050	41
固 定 資 産 税	235,245,993	3,085	276,887,740	2,213
償 却 資 産	1,588,022	34	1,238,495	35
軽自動車税種別割	2,097,515	504	2,233,970	518
特別土地保有税	4,909,418	4	0	0
入 湯 税	120,682	1	594,450	3
合 計	343,634,085	5,136	337,932,165	4,063

平成 30 年度		平成 31 年度		令和 2 年度		前年度対比 %	
税額	人数	税額	人数	税額	人数	税額	人数
61,113,574	1,468	72,160,925	1,357	26,702,953	647	37.0	47.7
2,857,900	53	3,419,664	62	1,550,970	33	45.4	53.2
346,310,489	3,088	132,015,862	2,747	66,267,413	2,056	50.2	74.8
3,503,655	36	987,935	23	297,642	8	30.1	34.8
2,740,930	630	2,949,790	556	1,542,840	325	52.3	58.5
0	0	0	0	0	0	-	-
344,250	5	327,140	3	0	0	0.0	0.0
416,870,798	5,280	211,861,316	4,748	96,361,818	3,069	45.5	64.6

国民健康保険税不納欠損状況

年度	税額等 円	件数 件	人数 人
平成 28 年度	215,470,555	11,681	1,838
平成 29 年度	176,480,869	9,570	1,693
平成 30 年度	220,593,727	11,962	2,267
平成 31 年度	205,885,550	11,712	2,015
令和 2 年度	60,822,322	3,840	748

5 市税等の執行停止状況

市税執行停止状況

(単位:円・件・人)

税目	平成 28 年度			平成 29 年度		
	税額	件数	人数	税額	件数	人数
市 民 税	83,230,744	4,725	1,416	45,424,363	2,838	836
法 人 市 民 税	4,162,640	59	49	755,980	16	12
固 定 資 産 税	200,457,369	7,811	2,474	215,493,123	3,023	878
償 却 資 産	1,553,622	124	34	446,144	45	17
軽自動車税種別割	2,762,515	793	504	1,553,490	381	272
特別土地保有税	4,909,418	4	4	0	0	0
入 湯 税	358,432	29	4	130,650	15	1
合 計	297,434,740	13,545	4,485	263,803,750	6,318	2,016

平成 30 年度			平成 31 年度			令和 2 年度		
税額	件数	人数	税額	件数	人数	税額	件数	人数
38,212,164	2,028	663	36,612,251	1,784	589	15,140,322	674	228
1,962,400	32	28	2,474,134	49	47	1,231,756	26	26
291,664,942	3,952	1,106	78,801,871	4,197	1,159	22,447,208	1,110	327
3,789,855	158	53	382,770	20	5	0	0	0
1,831,448	388	315	1,542,870	253	191	422,400	79	76
0	0	0	0	0	0	0	0	0
609,900	59	4	337,140	28	3	0	0	0
338,070,709	6,617	2,169	120,151,036	6,331	1,994	39,241,686	1,889	657

国民健康保険税執行停止状況

年度	税額等	税額 円	件数 件	人数 人
平成 28 年度		314,502,415	15,049	2,247
平成 29 年度		161,385,184	8,845	1,364
平成 30 年度		125,077,329	6,446	999
平成 31 年度		95,291,465	5,727	927
令和 2 年度		34,661,016	1,622	296

6 差押処分及び公売状況

差押処分状況

※()は国保税

区分 差押 の処分		平成 27 年 度			平成 28 年 度		
		差押人数	参加差押人数	合 計	差押人数	参加差押人数	合 計
不 動 産	現 年	1 (1)	23 (8)	24 (9)	3 (2)	11 (4)	14 (6)
	繰 越	196 (55)	302 (114)	498 (169)	96 (23)	182 (56)	278 (79)
	計	197 (56)	325 (122)	522 (178)	99 (25)	193 (60)	292 (85)
債 権	現 年	259 (155)	0 0	259 (155)	146 (94)	0 (0)	146 (94)
	繰 越	198 (107)	0 0	198 (107)	187 (112)	0 (0)	187 (112)
	計	457 (262)	0 (0)	457 (262)	333 (206)	0 0	333 (206)
そ の 他 債 権	現 年	13 (9)	0 0	13 (9)	3 (3)	0 (0)	3 (3)
	繰 越 (所得税 還付金等)				0 (0)	0 (0)	0 (0)
	計	13 (9)	0 (0)	13 (9)	3 (3)	0 (0)	3 (3)
現 年		273 (165)	23 (8)	296 (173)	152 (99)	11 (4)	163 (103)
繰 越		394 (162)	302 (114)	696 (276)	283 (135)	182 (56)	465 (191)
合 計		667 (327)	325 (122)	992 (449)	435 (234)	193 (60)	628 (294)

区分 差押 の処分		平成 29 年 度			平成 30 年 度		
		差押人数	参加差押人数	合 計	差押人数	参加差押人数	合 計
不 動 産	現 年	8 (3)	5 (0)	13 (3)	2 (1)	1 (0)	3 (1)
	繰 越	10 (6)	5 (1)	15 (7)	4 (3)	2 (0)	6 (3)
	計	10 (7)	5 (1)	15 (8)	4 (3)	2 (0)	6 (3)
債 権	現 年	966 (502)	0 (0)	966 (502)	1777 (652)	1 (0)	1778 (652)
	繰 越	478 (337)	0 (0)	478 (337)	1130 (766)	1 (1)	1131 (767)
	計	1134 (690)	0 (0)	1134 (690)	2225 (1116)	1 (1)	2226 (1117)
そ の 他 債 権	現 年	15 (6)	0 (0)	15 (6)	0 (0)	0 (0)	0 (0)
	繰 越	17 (9)	0 (0)	17 (9)	0 (0)	0 (0)	0 (0)
	計	18 (10)	0 (0)	18 (10)	0 (0)	0 (0)	0 (0)
現 年		989 (511)	5 (0)	994 (511)	1779 (653)	2 (0)	1781 (653)
繰 越		505 (352)	5 (1)	510 (353)	1134 (769)	3 (1)	1137 (770)
合 計		1162 (707)	5 (1)	1,167 (708)	2229 (1119)	3 (1)	2,232 (1120)

※()は国保税

区分 差押 の処分		平成31年度			令和2年度		
		差押人数	参加差押人数	合計	差押人数	参加差押人数	合計
不動産	現年	9 (2)	4 (1)	13 (3)	13 (2)	3 (0)	16 (2)
	繰越	11 (2)	3 (1)	14 (3)	13 (2)	5 (0)	18 (2)
	計	11 (2)	4 (1)	15 (3)	14 (2)	5 (0)	19 (2)
債権	現年	1040 (401)	0 (0)	1040 (401)	684 (198)	0 (0)	684 (198)
	繰越	1054 (599)	0 (0)	1054 (599)	370 (184)	0 (0)	370 (184)
	計	1542 (854)	0 (0)	1542 (854)	790 (308)	0 (0)	790 (308)
その他債権 (所得税 還付金等)	現年	0 (0)	0 (0)	0 (0)	0 (0)	0 (0)	0 (0)
	繰越	0 (0)	0 (0)	0 (0)	0 (0)	0 (0)	0 (0)
	計	0 (0)	0 (0)	0 (0)	0 (0)	0 (0)	0 (0)
現年		1049 (403)	4 (1)	1053 (404)	697 (200)	3 (0)	700 (200)
繰越		1065 (601)	3 (1)	1068 (602)	383 (186)	5 (0)	388 (186)
合計		1553 (856)	4 (1)	1,557 (857)	804 (310)	5 (0)	809 (310)

公売状況

(単位:件)

年度 区分	平成27年度	平成28年度	平成29年度	平成30年度	平成31年度	令和2年度
不動産	0	0	1	0	4	4
動産	1	0	1	9	9	1

7 督促状発送状況

(単位:件)

税目	年度				
	平成28年度	平成29年度	平成30年度	平成31年度	令和2年度
市 県 民 税	12,303	11,679	10,939	10,609	9,670
法 人 市 民 税	170	251	195	200	158
固 定 資 産 税	24,121	22,062	21,420	21,904	20,498
軽 自 動 車 税	3,695	3,506	3,350	3,082	2,486
特別土地保有税	0	0	0	0	0
入 湯 税	178	128	113	100	68
市 税 計	40,467	37,626	36,017	35,895	32,880
国民健康保険税	24,510	20,617	18,685	17,720	14,597

8 静岡地方税滞納整理機構

(単位:千円・件)

実績	年度	平成29年度	平成30年度	平成31年度	令和2年度
		参 加 負 担 金	4,515	3,795	7,365
移管予告	送 付 件 数	110	95	128	153
	滞 納 額	253,207	157,050	137,756	114,656
	納 付 約 束 額	7,687	0	2,589	2,612
	納 付 額	14,627	40,857	26,776	13,555
移管	移 管 件 数	30	30	30	30
	移 管 額	96,506	68,298	119,158	54,372
	機構による徴収額	47,986	37,866	28,784	10,841

市税の概要

令和3年度版

令和4年1月発行

編集 伊東市役所 総務部 課税課
発行 〒414-8555
伊東市大原二丁目1番1号
TEL 0557-36-0111
E-mail kazei@city.ito.shizuoka.jp