

丸山公園ほたる観賞会

数百匹のゲンジボタルが、美しい光を放ちながら川面を飛び交います。

期 間：平成30年6月2日（土）～6月11日（月）

時 間：午後7時30分～午後9時（雨天・荒天の場合は中止します。）

※ 午後7時45分頃～午後8時45分頃までが一番の見頃です。

ホタルの特徴

メス（成虫）

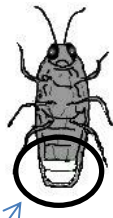
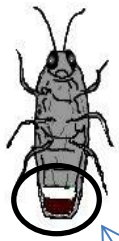
オス（成虫）

体 長：約2cm

体 長：約1.5cm

発光器：1節

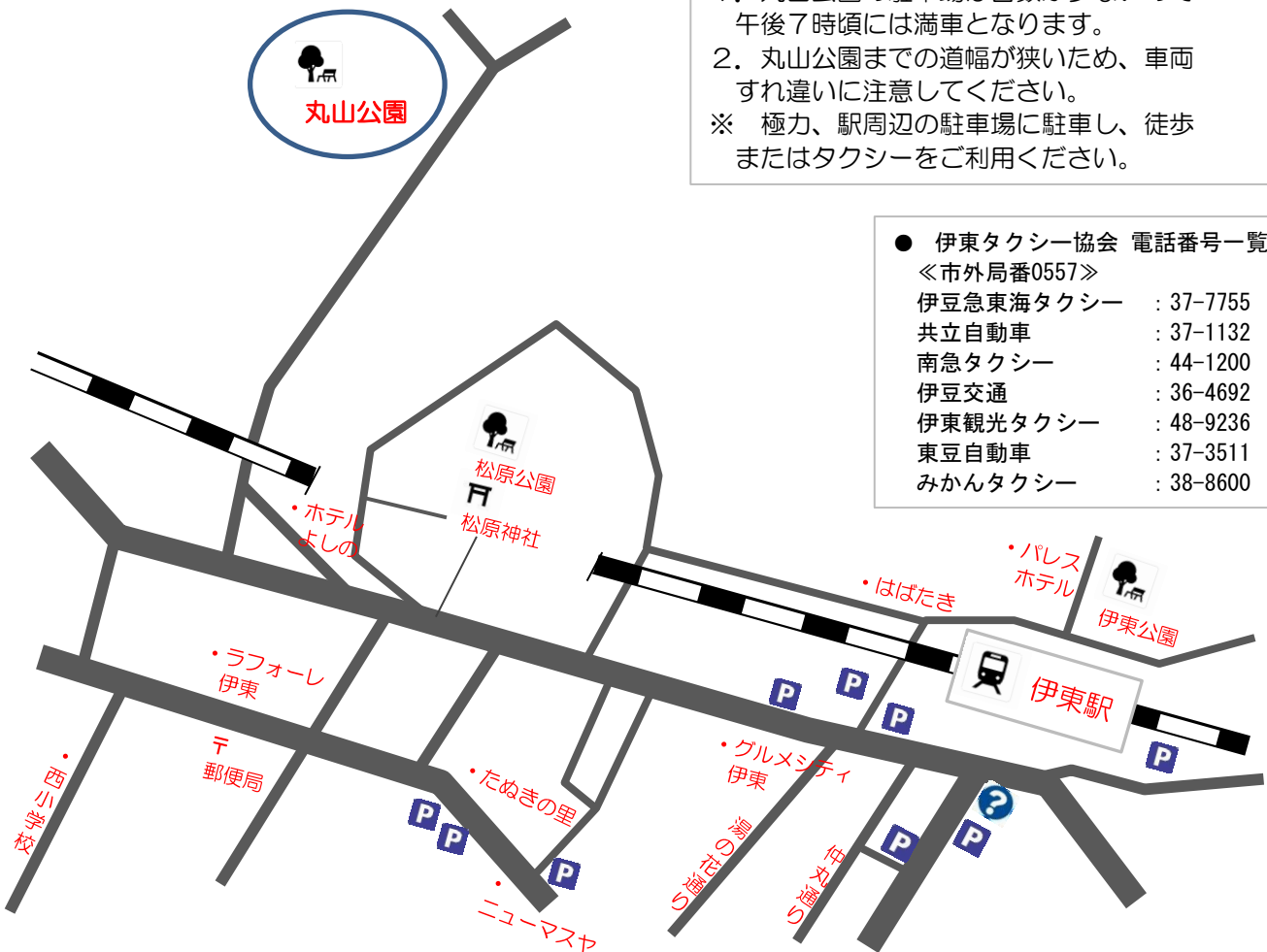
発光器：2節



発光器

- | | |
|---------|-----------------------------|
| ① 飛び方 | … 曲線的でキレイ |
| ② 明滅回数 | … 約20回/分 |
| ③ 産卵数 | … 500～1,000個 |
| ④ 成虫の体長 | … オス 約1.5cm
メス 約2.0cm |
| ⑤ 幼虫の体長 | … 約2mm～約30mm |
| ⑥ 脱皮回数 | … 5～6回 |
| ⑦ 飛行時間帯 | … 午後7時30分頃～午後8時45分頃 |
| ⑧ 成虫の寿命 | … 1週間～2週間程度 |
| ⑨ 食 事 | … 幼虫 カワニナ
成虫 水だけ飲んで過ごします |

丸山公園へのアクセス



【注意】

- 丸山公園の駐車場は台数が少ないので午後7時頃には満車となります。
 - 丸山公園までの道幅が狭いため、車両すれ違いに注意してください。
- ※ 極力、駅周辺の駐車場に駐車し、徒歩またはタクシーをご利用ください。

- 伊東タクシー協会 電話番号一覧
 <<市外局番0557>>
- | | |
|-----------|-----------|
| 伊豆急東海タクシー | : 37-7755 |
| 共立自動車 | : 37-1132 |
| 南急タクシー | : 44-1200 |
| 伊豆交通 | : 36-4692 |
| 伊東観光タクシー | : 48-9236 |
| 東豆自動車 | : 37-3511 |
| みかんタクシー | : 38-8600 |

お問い合わせ先 伊東市観光課 0557-36-0111
 伊東観光協会 0557-37-6105

松川湖ほたる観賞会

展望広場から湖面を舞う幻想的なホタルと満天の星空を観賞できます。

期 間：平成30年6月2日（土）～6月11日（月）

時 間：午後7時30分～午後9時（雨天・荒天の場合は中止します。）

※ 午後7時45分頃～午後8時45分頃までが一番の見頃です。

会 場：松川湖（奥野ダム）展望広場

《イベント情報》

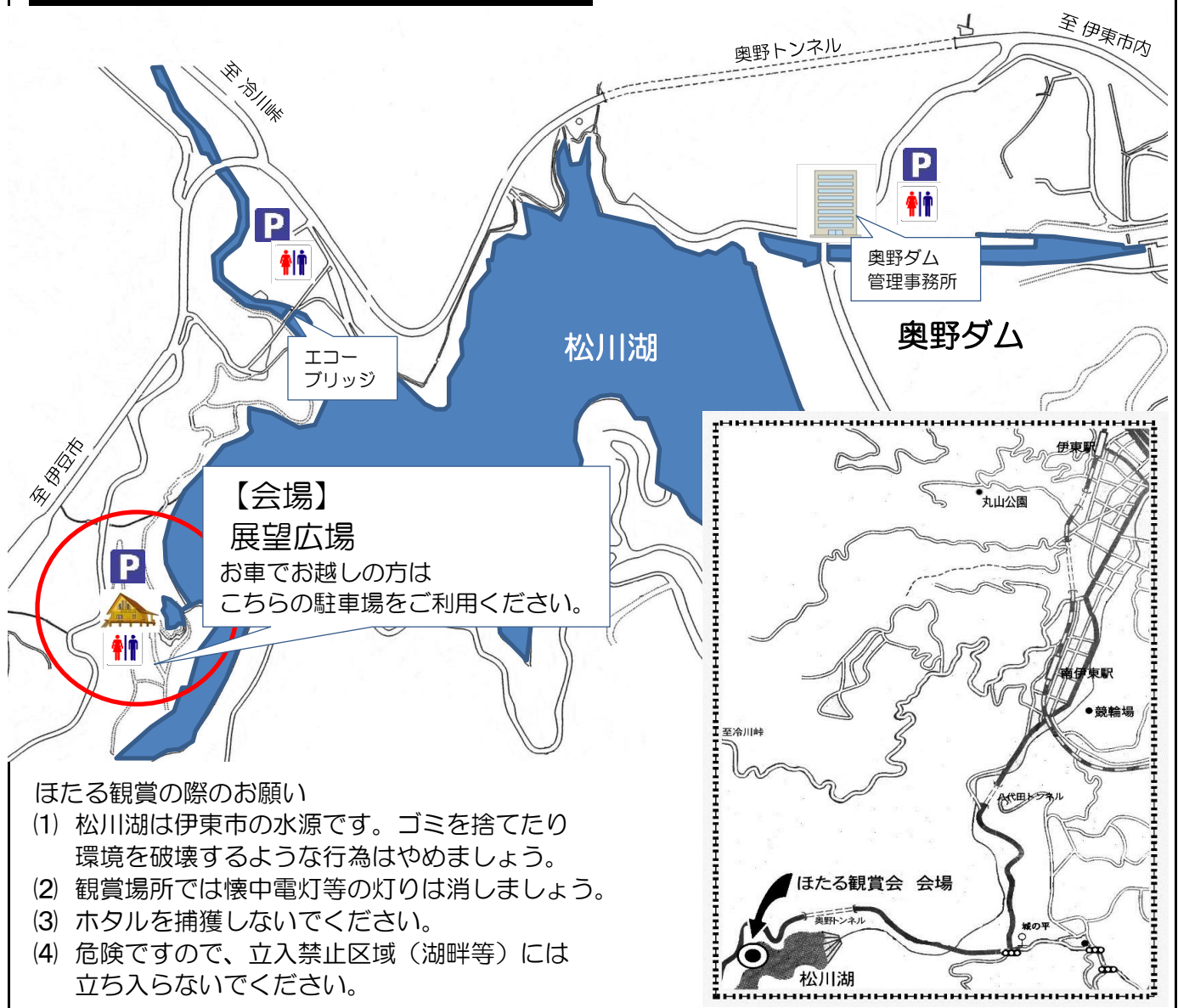
● ほたる教室

展望広場上のログハウス内にて、「伊東ホタルを育てる会」によるホタル教室を随時開催しております。

● 楽々さんぽの四季あそびバスツアー

お問い合わせは、伊豆東海バス（TEL：0557-37-5121）までお願いします。

松川湖展望広場へのアクセス



お問い合わせ先 伊東市観光課 0557-36-0111
伊東観光協会 0557-37-6105